

消費生活モニター調査結果



平成27年1月調査

いわき市消費生活モニターによる生活関連物資の小売価格
及び需給動向調査報告書（モニター数20名・調査店舗59店舗）

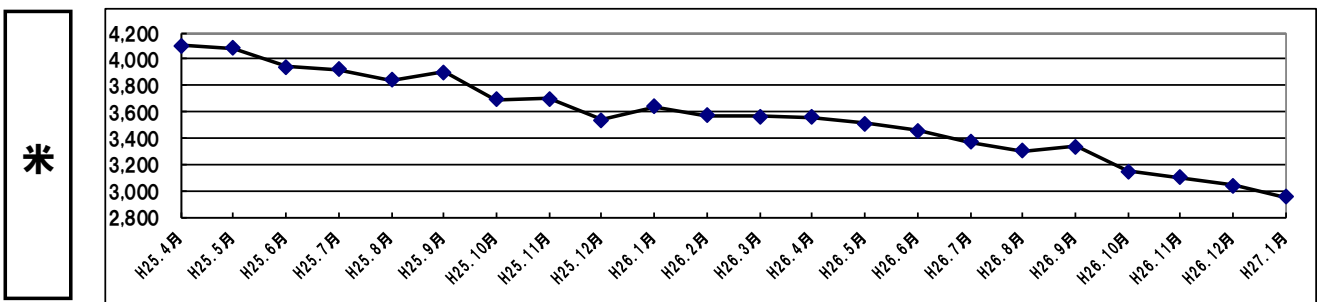
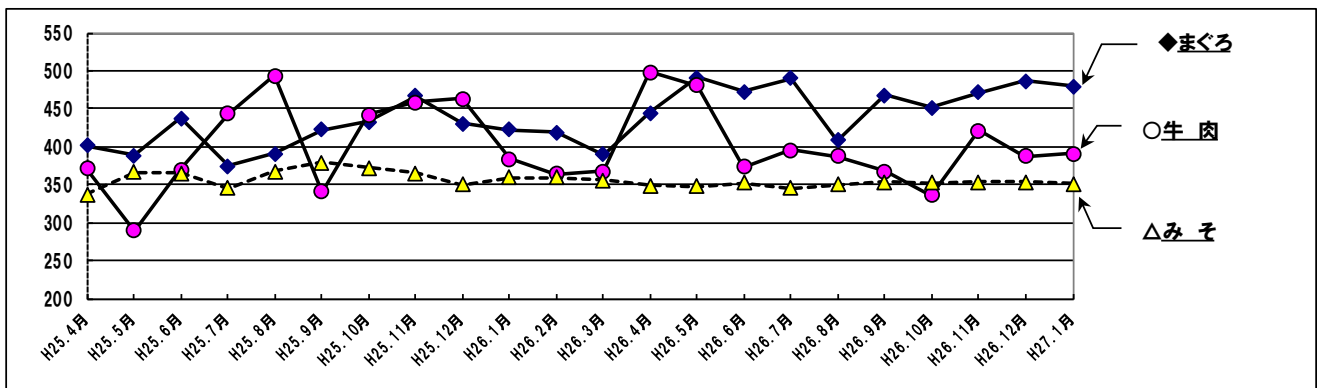
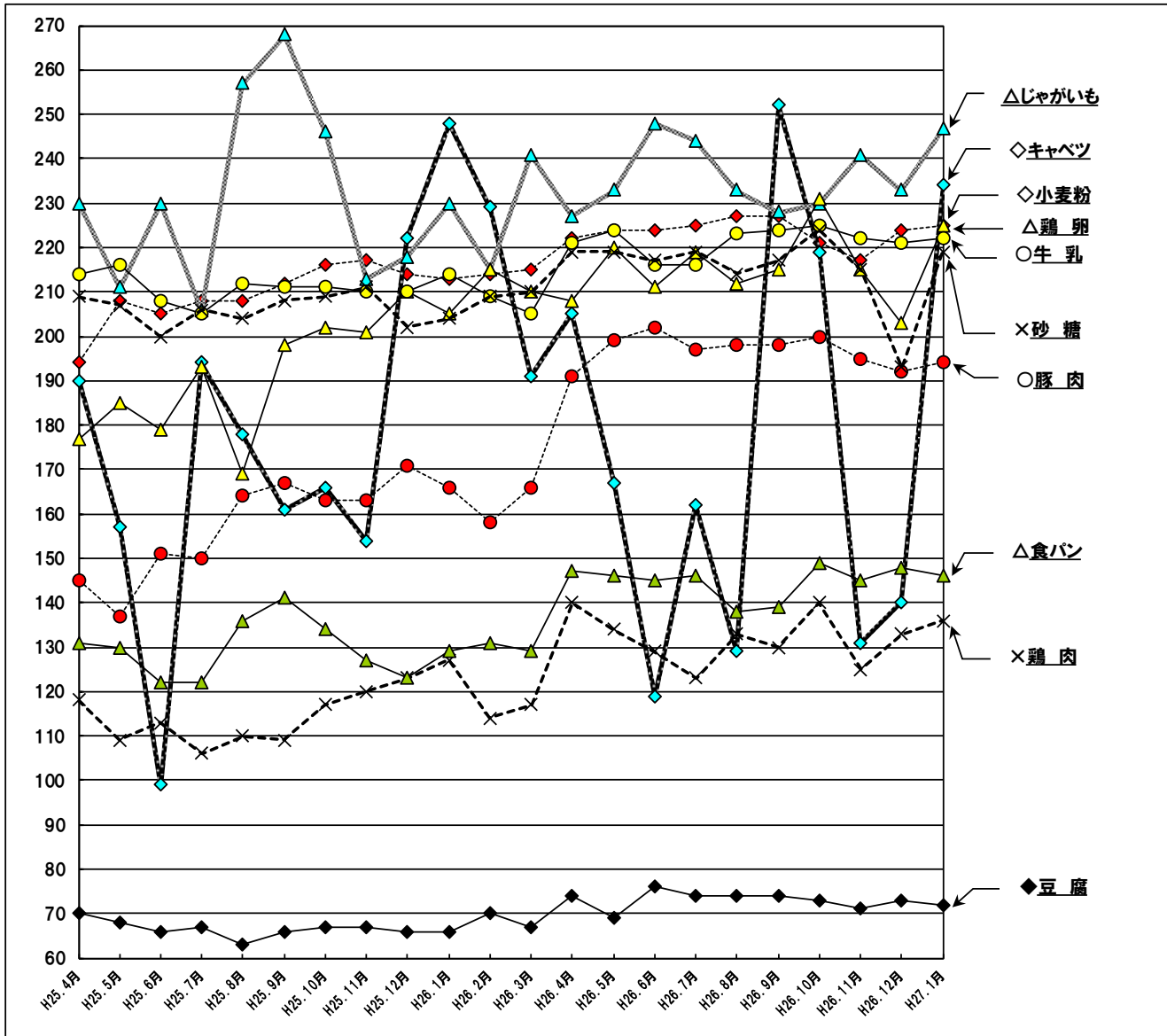
品名	規格	調査件数	今回(H27.1月)調査			前回(H26.12月)調査		前年同月(H26.1月)調査	
			調査価格(円)			平均価格 (円)	増減比 (%)	平均価格 (円)	増減比 (%)
			最高	最低	平均価格				
小麦粉	薄力粉 1kg	20	298	163	225	224	0.4	213	5.6
米	県内産普通米・精白米 10kg	16	3,900	2,679	2,954	3,036	△2.7	3,635	△18.7
キャベツ	普通品 1kg	20	322	67	234	140	67.1	248	△5.6
じゃがいも	国産品だんしゃく 1kg	17	313	145	247	233	6.0	230	7.4
まぐろ	刺身用赤身 100g	15	1,048	321	479	486	△1.4	422	13.5
牛肉	国内産肩ロース 100g	10	538	168	391	387	1.0	384	1.8
鶏肉	国内産もも肉1枚 100g	17	160	98	136	133	2.3	127	7.1
豚肉	国内産もも肉スライス 100g	19	235	78	194	192	1.0	166	16.9
鶏卵	白Lサイズ 10個パック	16	293	151	225	203	10.8	205	9.8
牛乳	普通品・紙容器 1リットル	19	270	159	222	221	0.5	214	3.7
豆腐	普通品・もめんごし 1丁	19	135	45	72	73	△1.4	66	9.1
食パン	普通品・6枚切り入り 1斤	15	200	84	146	148	△1.4	129	13.2
砂糖	上白糖・1kg入り 1袋	20	289	193	219	193	13.5	204	7.4
みそ	米みそ・750g入り 1個	18	620	192	351	354	△0.8	359	△2.2
トイレ トイレット ペーパー	シングル60m又はダブル30m 1ロール	16	35	19	27	26	3.8	24	12.5
洗剤	粉末1kg 1箱	18	484	292	330	333	△0.9	320	3.1
LPガス	家庭用プロパンガス 10㎡使用価格	20	9,450	7,046	7,907	7,928	△0.3	7,700	2.7
灯油	白灯油・現金店頭価格 18リットル	20	1,788	1,476	1,635	1,804	△9.4	1,826	△10.5
ガソリン	無鉛レギュラー・現金店頭価格 1リットル	20	149	130	142	157	△9.6	154	△7.8

調査価格は全て消費税込みの価格です

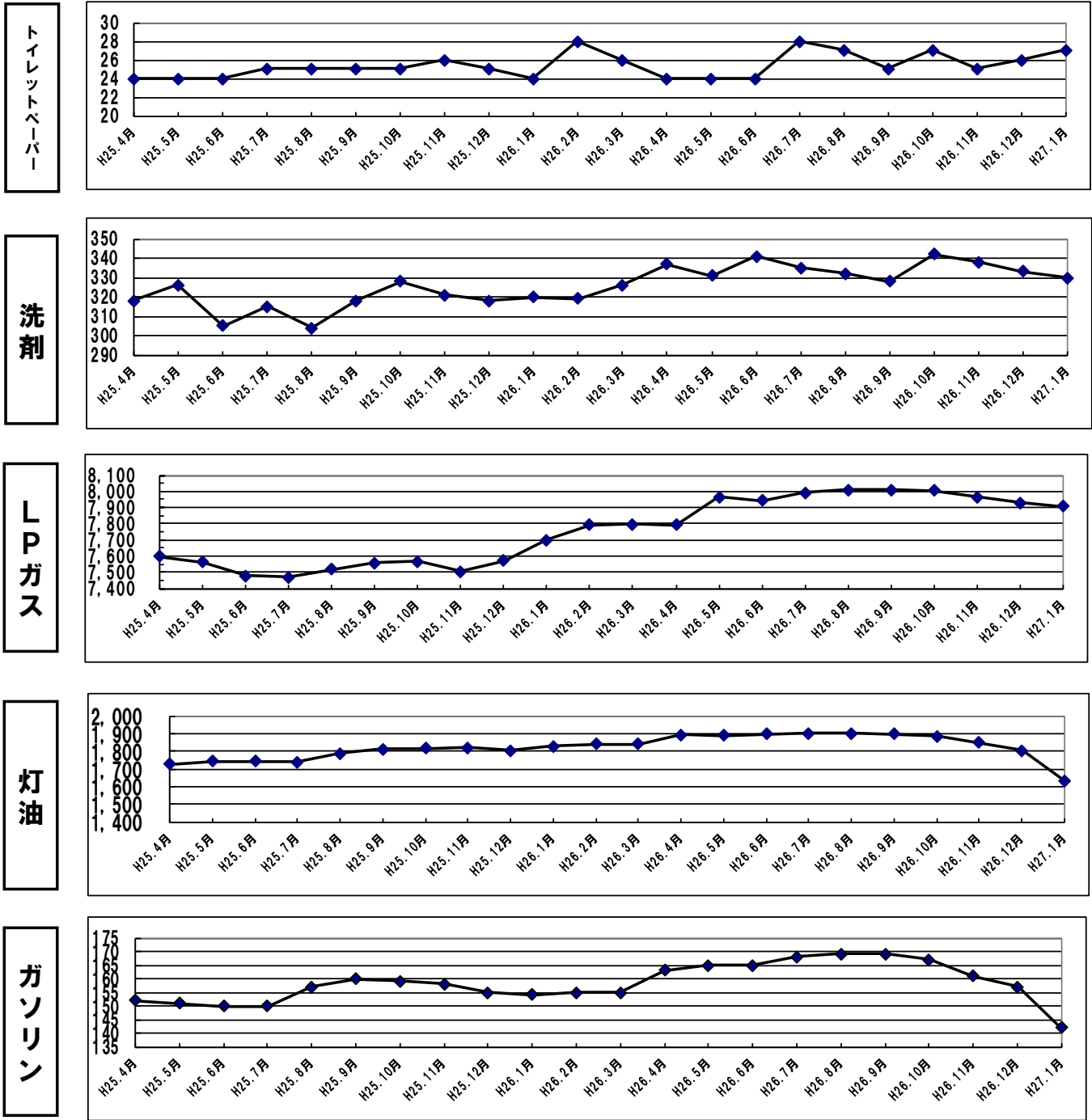
1月の調査結果について

1月の価格動向は、前回平成26年12月調査と比較して19品目中10品目が上昇、9品目が下落しました。
石油関連製品については、「LPガス」「灯油」「ガソリン」が、前回平成26年12月調査と比較して下落しています。
需給動向については、「牛肉」「食パン」の出回りが少ないようです。

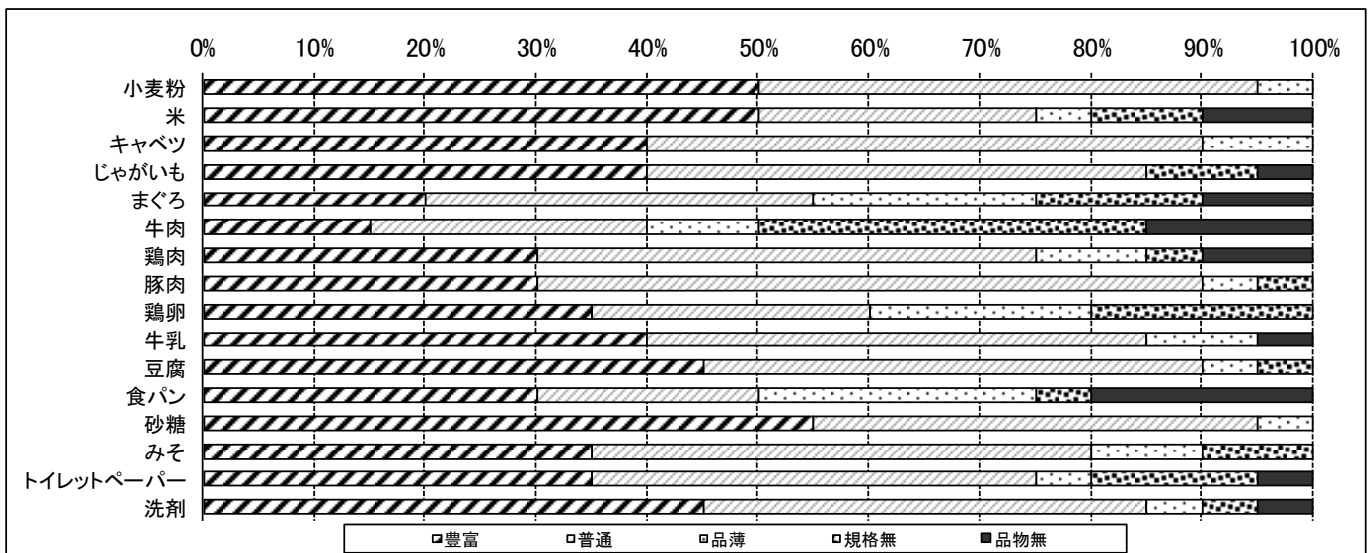
小売価格の推移【食料品】



小売価格の推移【日用品・LPガス・灯油・ガソリン】



需給動向グラフ



平成27年度 いわき市消費生活モニター募集

いわき市では、消費生活に関する情報調査や意見・要望等を市の消費生活に反映させていく「消費生活モニター」を募集します。
消費生活に興味のある方、これから消費生活を学ぼうと考えている方からの応募をお待ちしております。

平成27年度消費生活モニター募集要項

○募集対象者

1. 平成27年4月1日現在、いわき市内に住む20歳以上の方
2. 消費生活に関心があり、常に居住地区内の小売店やスーパーマーケットなどを利用する方
3. 平日に開催する研修会などに参加できる方

○消費生活モニターの業務

1. 消費生活に関する意見などの報告
2. アンケートへの回答
3. 研修会・講演会への参加
4. 毎月の物価の調査

○任 期 平成27年4月1日から1年間

○募集人数 20名

※地区ごとに定員があります。応募者が定員をこえた場合、受付窓口別に選考します。

○募集期間・募集方法

所定の申込書に必要事項を記載し、平成27年2月2日(月)～2月18日(水)まで、お住まいの地区の受付窓口へ提出してください。

申込書は受付窓口へ備え付けているほか、市消費生活センターホームページからも取得できます。

【受付窓口】

平地区 … 消費生活センター(平字一丁目1番地 ティーワンビル4階)

小名浜・勿来・常磐・四倉地区 … 各支所市民課総務係

内郷地区 … 内郷支所総務係

小川地区 … 小川支所市民係

遠野・好間・三和・田人・川前・久之浜・大久地区 … 各支所市民福祉係

○問い合わせ先 いわき市消費生活センター

電話：0246-22-7021 (休所日：土、日曜日・祝日)