

消費生活モニター調査結果



平成27年11月調査

いわき市消費生活モニターによる生活関連物資の小売価格
及び需給動向調査報告書（モニター数20名・調査店舗56店舗）

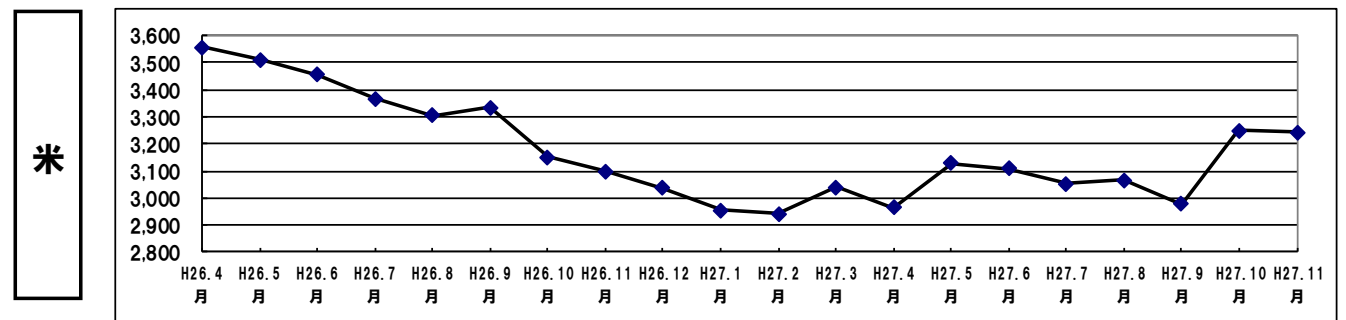
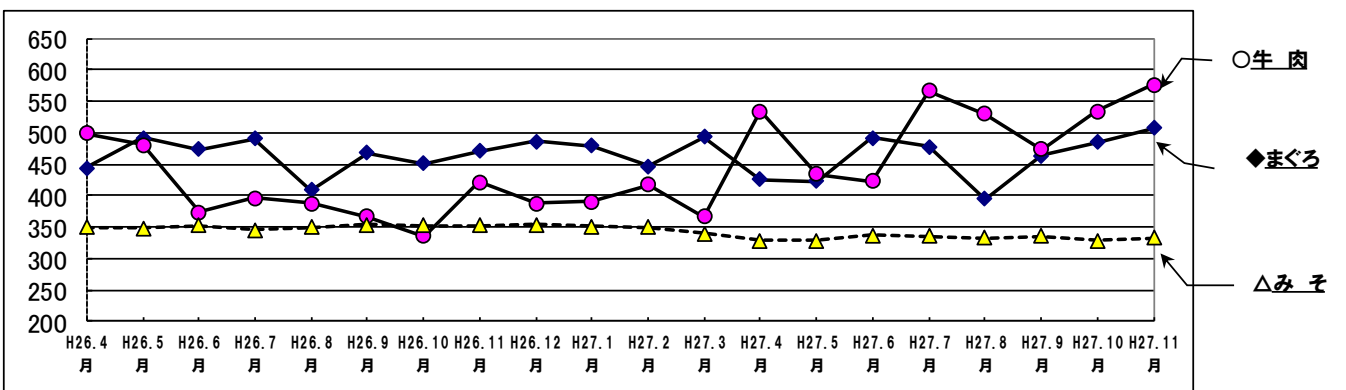
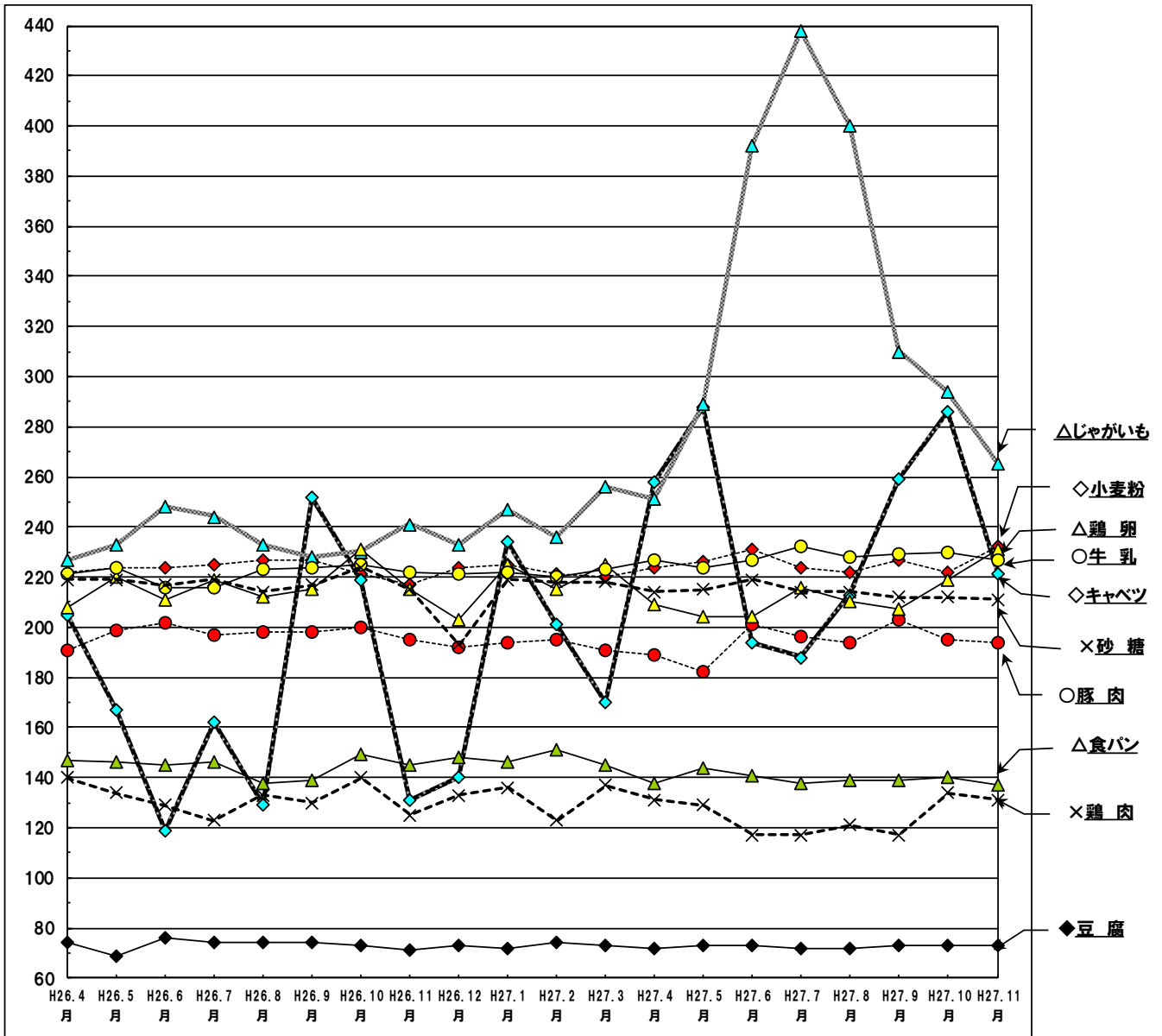
品名	規格	調査件数	今回(H27.11月)調査			前回(H27.10月)調査		前年同月(H26.11月)調査	
			調査価格(円)			平均価格 (円)	増減比 (%)	平均価格 (円)	増減比 (%)
			最高	最低	平均価格				
小麦粉	薄力粉 1kg	20	298	193	232	222	4.5	217	6.9
米	県内産普通米・精白米 10kg	17	3,758	2,765	3,243	3,250	△0.2	3,097	4.7
キャベツ	中玉	20	321	97	221	286	△22.7	131	68.7
じゃがいも	国産品だんしゃく 1kg	16	428	140	265	294	△9.9	241	10.0
まぐろ	刺身用赤身 100g	16	645	320	507	484	4.8	471	7.6
牛肉	国内産肩ロース 100g	12	980	426	576	534	7.9	421	36.8
鶏肉	国内産もも肉1枚 100g	19	149	106	131	134	△2.2	125	4.8
豚肉	国内産もも肉スライス 100g	19	248	108	194	195	△0.5	195	△0.5
鶏卵	白 10個パック	17	319	150	231	219	5.5	215	7.4
牛乳	普通品・紙容器 1リットル	19	280	169	227	230	△1.3	222	2.3
豆腐	普通品・もめんごし 1丁	20	145	48	73	73	0.0	71	2.8
食パン	普通品 6または8枚入	17	194	84	137	140	△2.1	145	△5.5
砂糖	上白糖・1kg入り 1袋	20	268	127	211	212	△0.5	215	△1.9
みそ	米みそ・750g入り 1個	17	538	199	332	328	1.2	353	△5.9
トイレット ペーパー	シングル60m又はダブル30m 1ロール	14	50	21	29	27	7.4	25	16.0
洗剤	液体400g 1本	15	338	289	332	332	0.0	338	△1.8
LPガス	家庭用プロパンガス 10m ³ 使用価格	20	9,234	7,000	7,875	7,901	△0.3	7,967	△1.2
灯油	白灯油・現金店頭価格 18リットル	20	1,600	1,080	1,377	1,438	△4.2	1,848	△25.5
ガソリン	無鉛レギュラー・現金店頭価格 1リットル	20	139	121	129	132	△2.3	161	△19.9

調査価格は全て消費税込みの価格です

11月の調査結果について

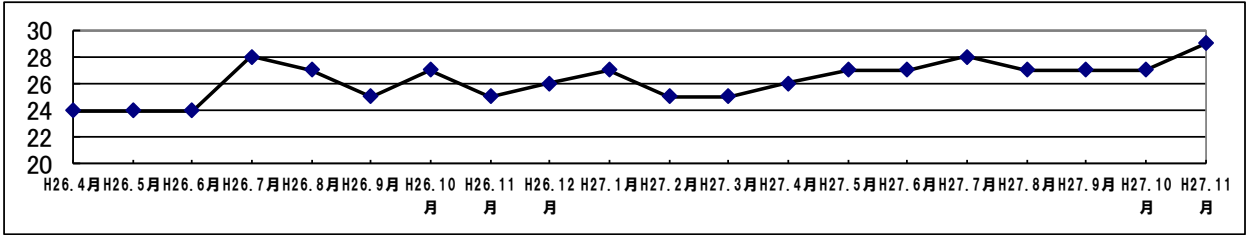
11月の価格動向は、前回平成27年10月調査と比較して19品目中6品目が上昇、2品目が同じ、11品目が下落しました。
石油製品の価格が下落傾向にあります。

小売価格の推移【食料品】

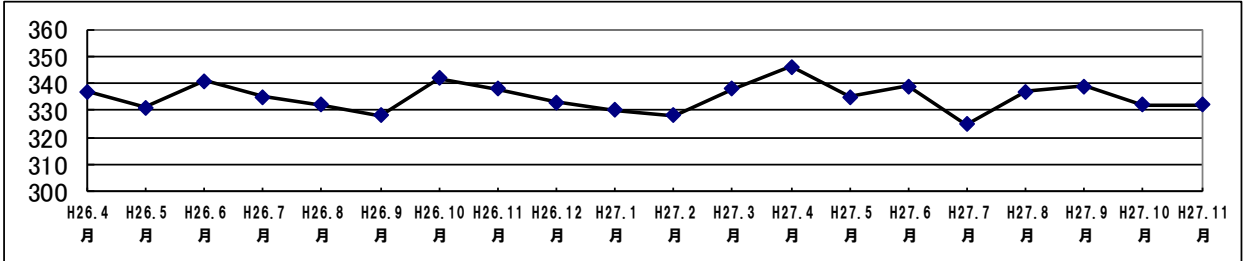


小売価格の推移【日用品・LPガス・灯油・ガソリン】

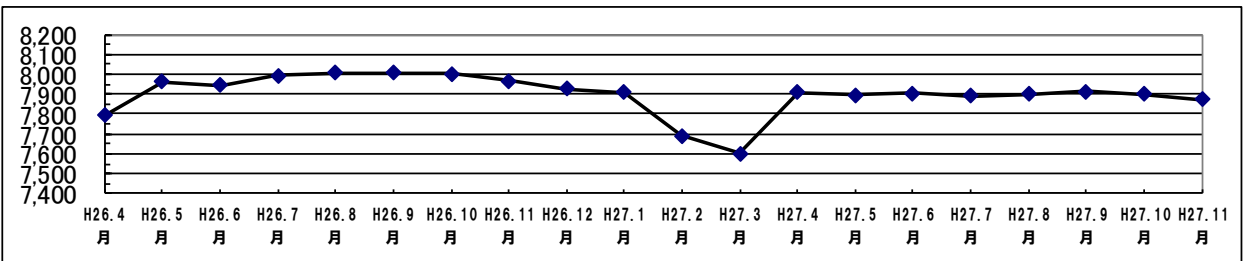
トイレ
トーパー



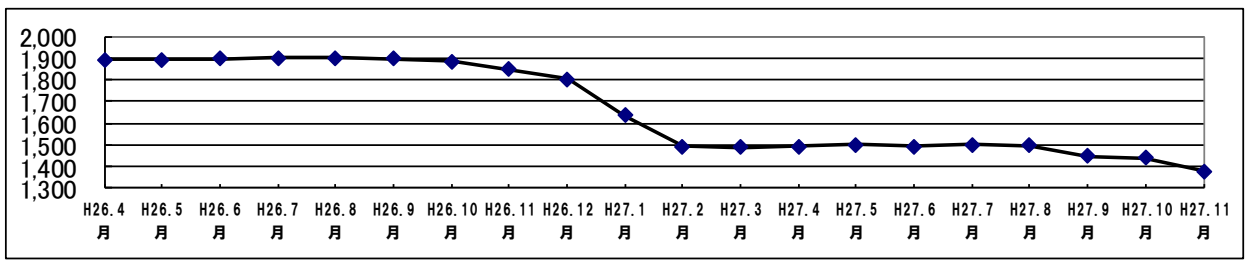
洗剤



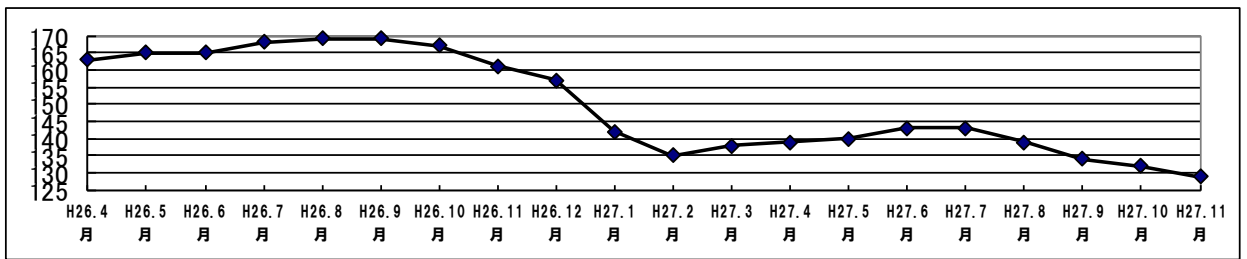
LP
ガス



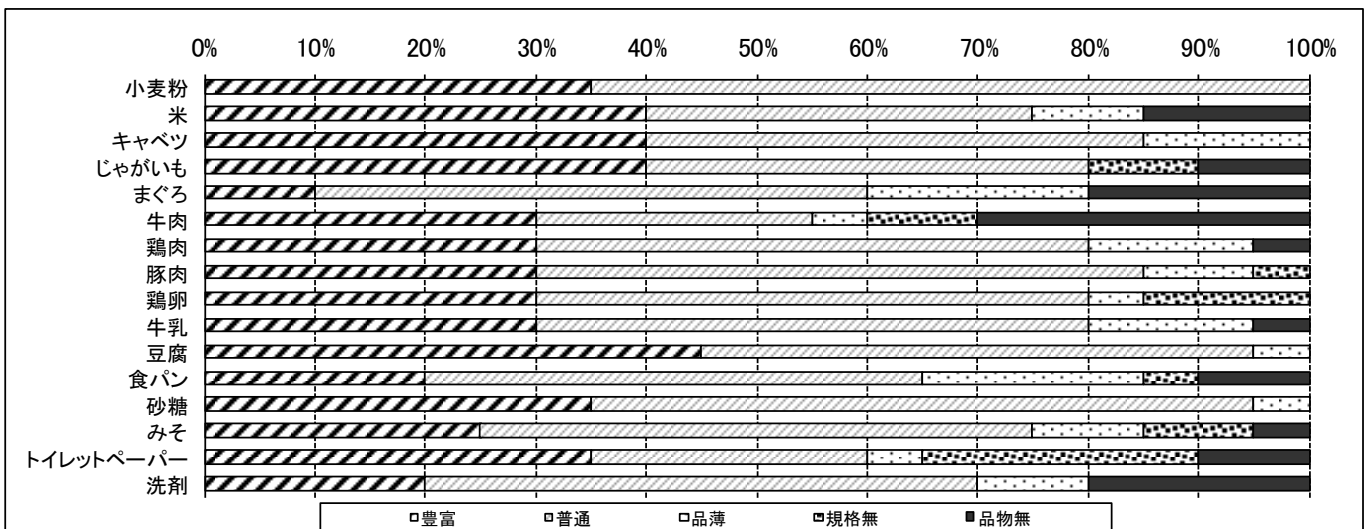
灯油



ガソリン



需給動向グラフ



「福島県多重債務者相談強化キャンペーン」

いわき市**多重債務無料法律相談会** (事前予約制)のご案内

消費者金融、クレジット・キャッシングなどから借り入れして、家計が苦しいなどのお悩みはありませんか？

借金問題には解決方法があります！ ひとりで悩まず安心して御相談ください

いわき市消費生活センターは、いわき市にお住まいで**多重債務に悩んでいる個人の方**を対象に、債務整理方法などのアドバイスを行う無料相談会を開催します。

また、相談者を対象とした「**こころの健康相談**」を併設しますので、相談希望の方は債務整理相談の際、併せてお申込みください。

秘密は厳守されますので、ひとりで悩まず安心して御相談ください。

○開催日時 <u>※事前予約が必要です</u>	平成27年12月 1日(火)	午前10時～正午
	〃 12月 8日(火)	午前10時～正午
	〃 12月15日(火)	午前10時～正午
	〃 12月22日(火)	午前10時～正午

※相談時間は、相談者1人あたり30分程度です

○相談会場 **いわき市消費生活センター** (平字一丁目1番地 ティーワンビル4階)
※ティーワンビル周辺の駐車場は有料です。市役所周辺の公共駐車場をご利用ください。

この相談会は**予約制**となっております。

相談希望する方は、先に**いわき市消費生活センターに債務に関する相談**をしてください。

その後、債務内容確認のため「相談カード」の記載や、借り入れ業者名・返済状況などを面談・お聞きしながら、相談会の日時を予約します。

○相談予約方法

相談担当者(予定)

- ・個人向け多重債務相談 福島県弁護士会いわき支部所属弁護士
- ・こころの健康相談 いわき市保健所保健師

※ 相談会での相談は無料ですが、弁護士などに債務整理を委任する場合、別途費用がかかります。

相談会予約・問い合わせ先 **いわき市消費生活センター**

0246(22)0999 (受付時間 平日9～16時、祝日除く)