

# 消費生活モニター調査結果



## 平成27年2月調査

いわき市消費生活モニターによる生活関連物資の小売価格  
及び需給動向調査報告書（モニター数20名・調査店舗58店舗）

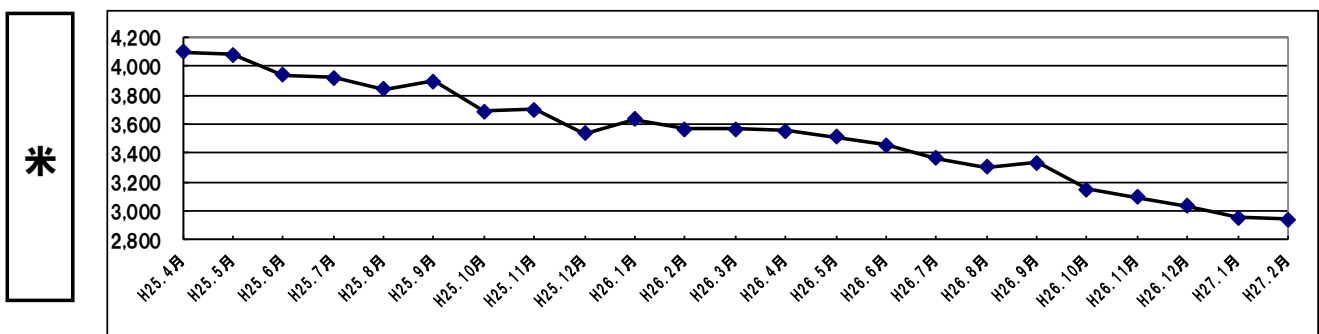
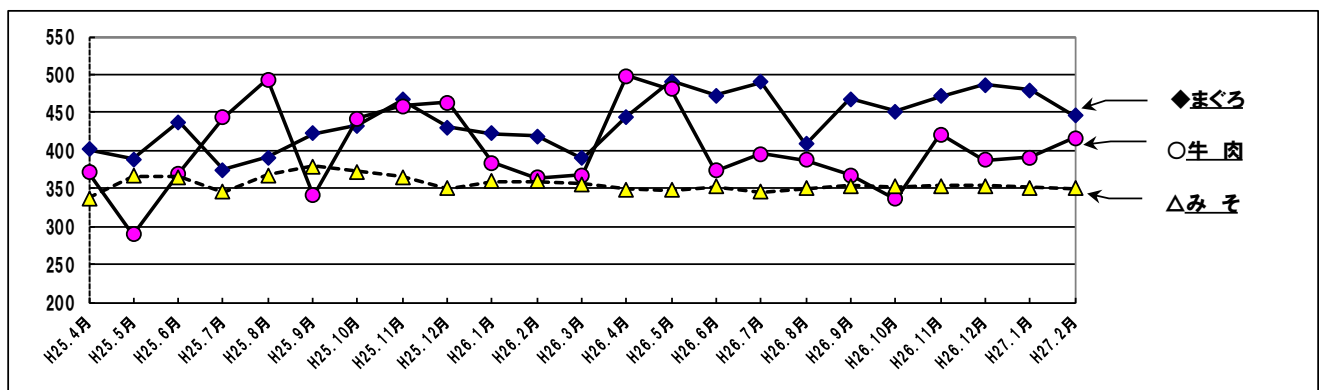
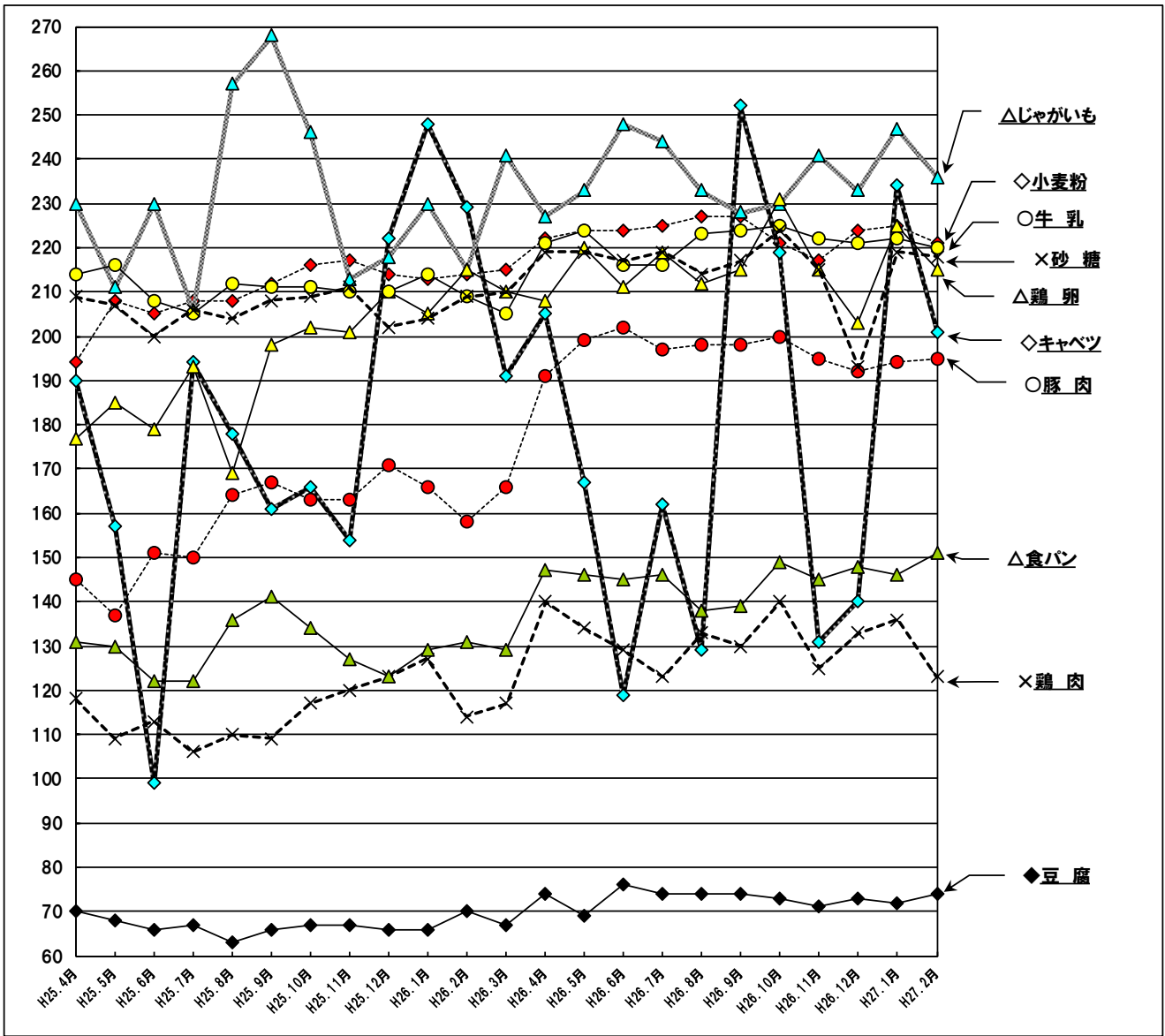
品名	規格	調査件数	今回(H27.2月)調査			前回(H27.1月)調査		前年同月(H26.2月)調査	
			調査価格(円)			平均価格 (円)	増減比 (%)	平均価格 (円)	増減比 (%)
			最高	最低	平均価格				
小麦粉	薄力粉 1kg	20	298	163	221	225	△1.8	214	3.3
米	県内産普通米・精白米 10kg	16	3,900	2,571	2,941	2,954	△0.4	3,568	△17.6
キャベツ	普通品 1kg	20	321	100	201	234	△14.1	229	△12.2
じゃがいも	国産品だんしゃく 1kg	16	319	144	236	247	△4.5	215	9.8
まぐろ	刺身用赤身 100g	14	537	137	446	479	△6.9	419	6.4
牛肉	国内産肩ロース 100g	14	538	168	417	391	6.6	364	14.6
鶏肉	国内産もも肉1枚 100g	18	160	98	123	136	△9.6	114	7.9
豚肉	国内産もも肉スライス 100g	19	325	98	195	194	0.5	158	23.4
鶏卵	白Lサイズ 10個パック	16	265	150	215	225	△4.4	215	0.0
牛乳	普通品・紙容器 1リットル	18	270	159	220	222	△0.9	209	5.3
豆腐	普通品・もめんごし 1丁	20	135	48	74	72	2.8	70	5.7
食パン	普通品・6枚切り入り 1斤	16	240	84	151	146	3.4	131	15.3
砂糖	上白糖・1kg入り 1袋	20	289	172	218	219	△0.5	209	4.3
みそ	米みそ・750g入り 1個	19	538	192	350	351	△0.3	359	△2.5
トイレ トイレット ペーパー	シングル60m又はダブル30m 1ロール	18	35	18	25	27	△7.4	28	△10.7
洗剤	粉末1kg 1箱	18	484	292	328	330	△0.6	319	2.8
LPガス	家庭用プロパンガス 10m <sup>3</sup> 使用価格	19	9,450	5,700	7,689	7,907	△2.8	7,794	△1.3
灯油	白灯油・現金店頭価格 18リットル	19	1,691	1,242	1,494	1,635	△8.6	1,841	△18.8
ガソリン	無鉛レギュラー・現金店頭価格 1リットル	19	141	130	135	142	△4.9	155	△12.9

調査価格は全て消費税込みの価格です

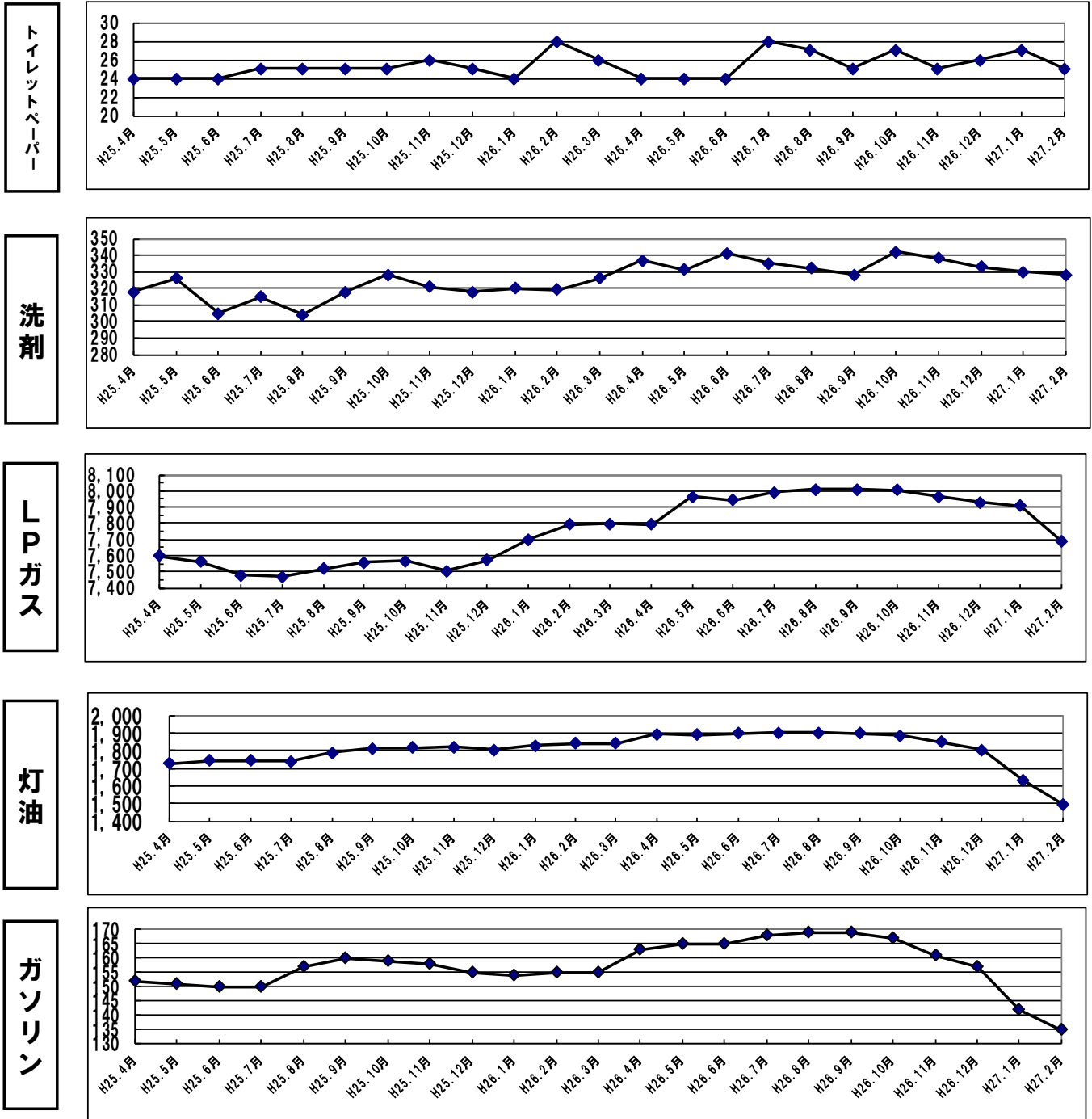
### 2月の調査結果について

2月の価格動向は、前回平成27年1月調査と比較して19品目中4品目が上昇、15品目が下落しました。  
石油関連製品については、「LPガス」「灯油」「ガソリン」とも、前回平成27年1月調査と比較して下落しています。  
需給動向については、「牛肉」「食パン」の出回りが少ないようです。

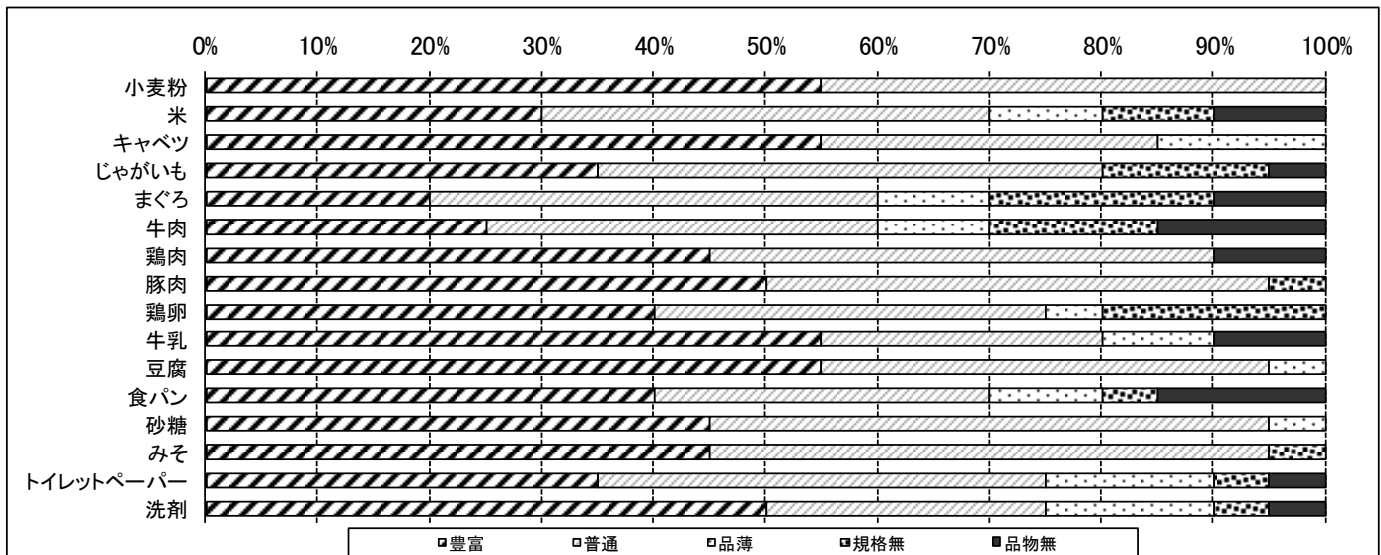
### 小売価格の推移【食料品】



## 小売価格の推移【日用品・LPガス・灯油・ガソリン】



## 需給動向グラフ



# 消費者契約のトラブルは消費生活センターにご相談ください

## いわき市消費生活センター・消費生活相談のご案内

悪質な訪問販売業者による契約トラブルや、インターネットを利用しているうち、見覚えのない請求画面が表示され金銭を支払ってしまった等、消費者が「悪質商法」により被害に遭ってしまった事例が全国的に発生しています。

市消費生活センターは、いわき市にお住まいの方を対象に、消費者が購入した商品・サービスなどの契約に関する消費者の相談窓口です。

相談内容の秘密は厳守されますので、一人で悩まず解決方法を相談しましょう。

相談受付日時

平日：午前9時～午後4時

（土・日曜日、祝日、年末年始は休みです）

相談専用番号

0246 (22) 0999

相談受付内容

商品やサービス等、消費契約に関する消費者からの相談  
※事業者（賃貸住宅の貸主などを含む）からの相談や、  
行政に関する相談はお受けできませんので、予め御了承ください。

## いわき市多重債務無料法律相談会（予約制）のご案内

消費者金融などから金銭を借り入れを繰り返し「多重債務者」となってしまったケースや失業などによって収入が減り借金の返済が困難になっているケースなどが増えています。

消費生活センターでは、多重債務などで悩んでいる市内在住の方を対象に法律専門家が債務の整理方法などをアドバイスする無料法律相談会（※）を毎月2回（第1、第3火曜日・10時～12時）開催しています。

相談には事前の予約と債務状況などを確認する「相談カード」の記入が必要です。

詳しくは、消費生活センター相談専用番号（0246-22-0999）までお問い合わせください。

※相談は無料ですが、相談したあと弁護士等に債務整理を委任する場合、弁護士費用等が別途かかります。