

消費生活モニター調査結果



平成28年8月調査

いわき市消費生活モニターによる生活関連物資の小売価格
及び需給動向調査報告書（モニター数20名・調査店舗数56店舗）

品名	規格	調査 件数	今回(H28.8月)調査			前回(H28.7月)調査		前年同月(H27.8月)調査	
			調査価格(円)			平均価格 (円)	増減比 (%)	平均価格 (円)	増減比 (%)
			最高	最低	平均価格				
小麦粉	薄力粉 1kg	18	280	170	230	235	△ 2.1	222	3.6
米	県内産普通米・精白米 10kg	15	3,780	2,355	3,165	3,261	△ 2.9	3,066	3.2
キャベツ	中玉	19	278	116	179	180	△ 0.6	213	△ 16.0
じゃがいも	国産品だんしゃく又はメイクイン 1kg	15	592	200	333	358	△ 7.0	400	△ 16.8
まぐろ	刺身用赤身 100g	12	626	213	422	388	8.8	395	6.8
牛肉	国内産肩ロース 100g	6	646	323	515	451	14.2	530	△ 2.8
鶏肉	国内産もも肉1枚 100g	18	163	80	133	126	5.6	121	9.9
豚肉	国内産もも肉スライス 100g	17	248	100	184	195	△ 5.6	194	△ 5.2
鶏卵	白 10個パック	18	300	128	217	220	△ 1.4	210	3.3
牛乳	普通品・紙容器 1リットル	17	290	149	238	219	8.7	228	4.4
豆腐	普通品・もめんごし 1丁	19	101	38	63	68	△ 7.4	72	△ 12.5
食パン	普通品 6または8枚入	17	194	84	149	148	0.7	139	7.2
砂糖	上白糖・1kg入り 1袋	19	268	167	214	217	△ 1.4	214	0.0
みそ	米みそ・750g入り 1個	19	513	192	321	329	△ 2.4	333	△ 3.6
トイレ トイレット ペーパー	シングル60m又はダブル30m 1ロール	15	50	20	26	26	0.0	27	△ 3.7
洗剤	液体400g 1本	15	335	248	262	328	△ 20.1	337	△ 22.3
LPガス	家庭用プロパンガス 10m ³ 使用価格	18	8,856	5,508	7,454	7,414	0.5	7,900	△ 5.6
灯油	白灯油・現金店頭価格 18リットル	19	1,263	972	1,079	1,073	0.6	1,495	△ 27.8
ガソリン	無鉛レギュラー・現金店頭価格 1リットル	19	127	116	122	123	△ 0.8	139	△ 12.2

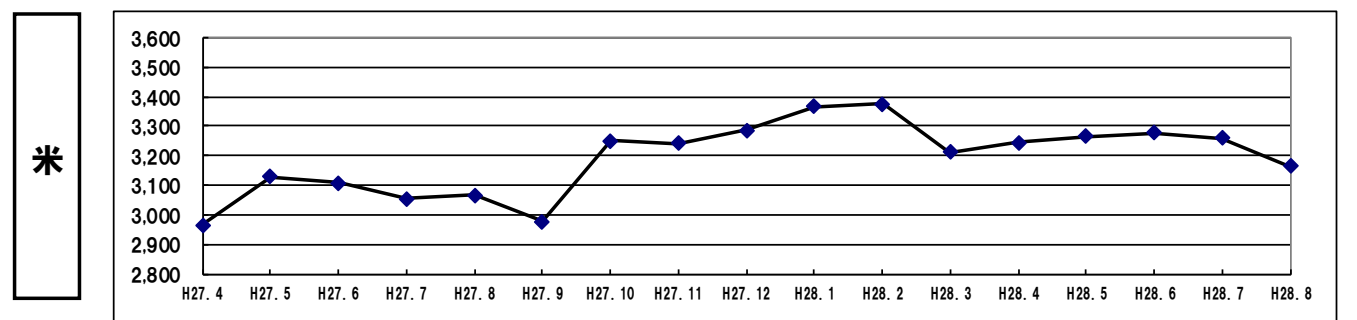
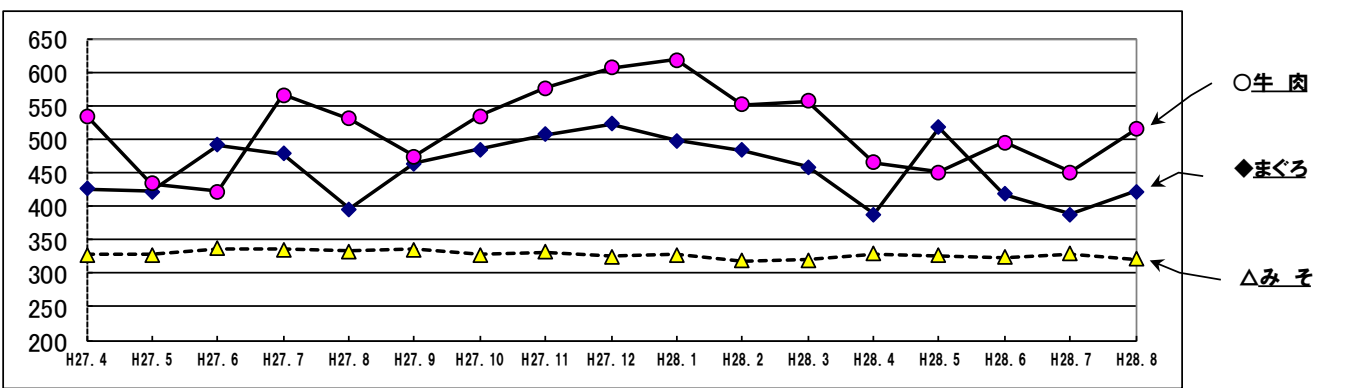
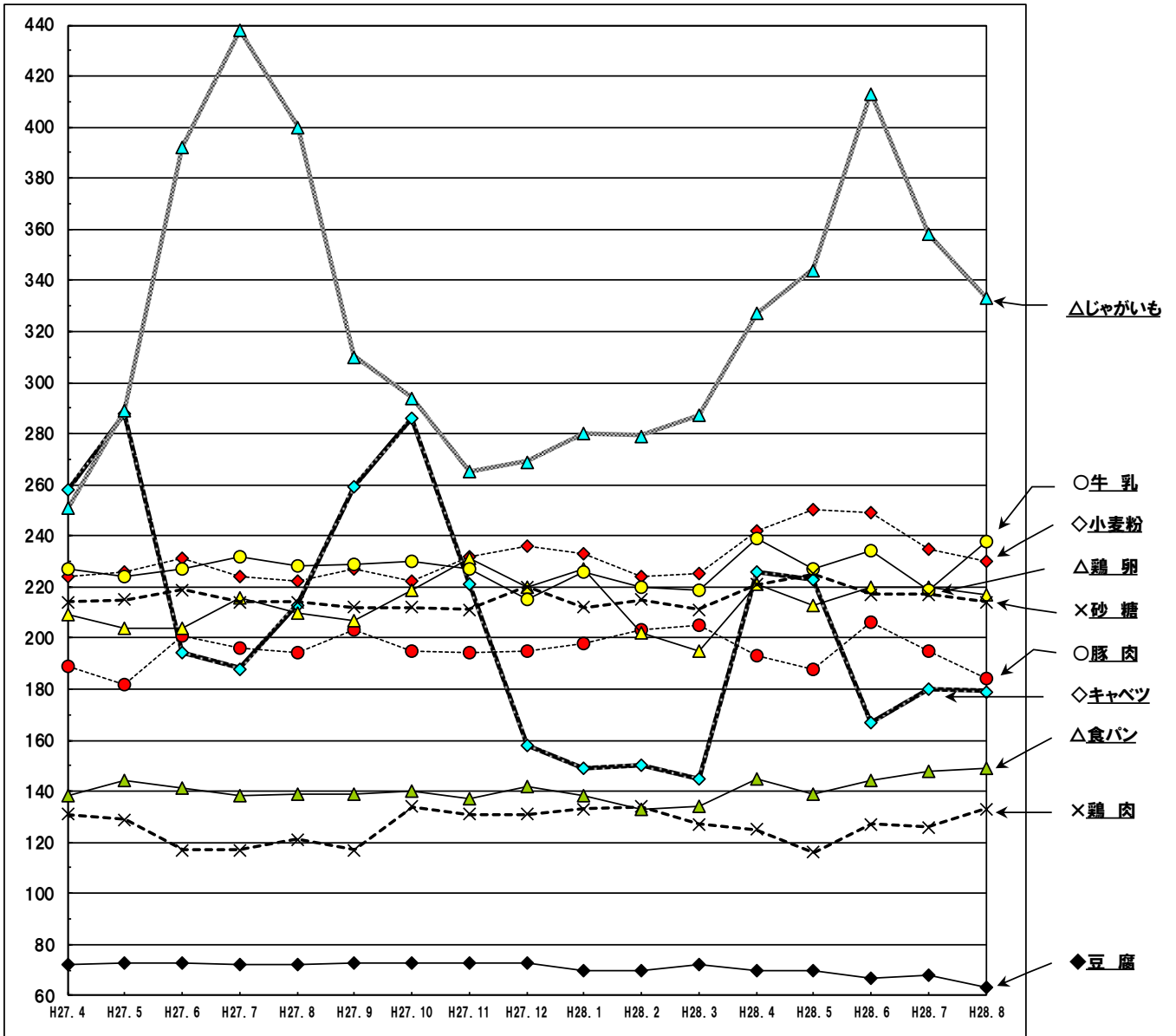
調査価格は全て消費税込みの価格です

8月の調査結果について

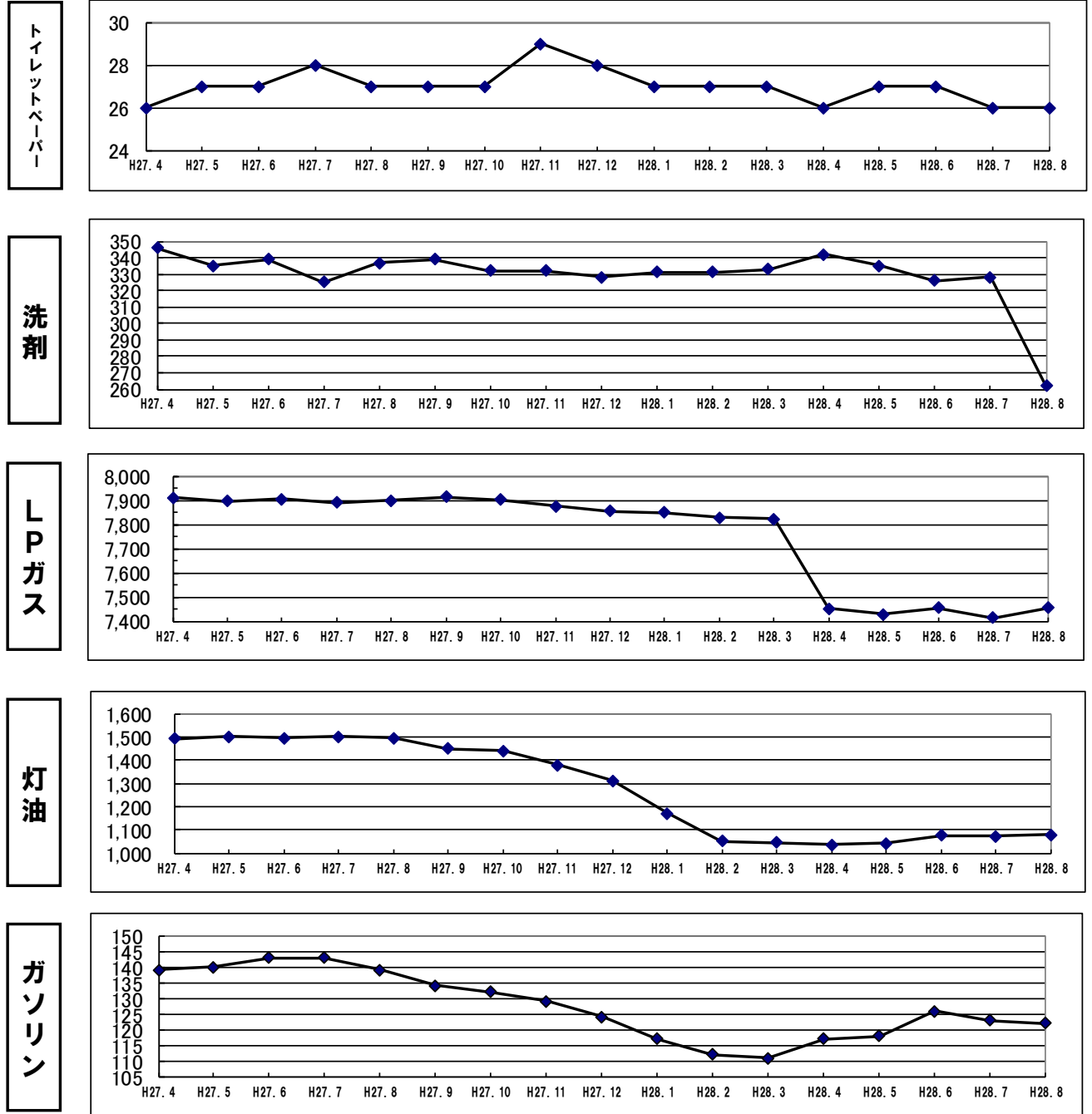
8月の価格動向は、前回(平成28年7月調査)と比較して19品目中7品目が上昇、1品目が同じ、11品目が下落しました。

需給動向については、国内産「牛肉」の出回りが少ない状況でした。

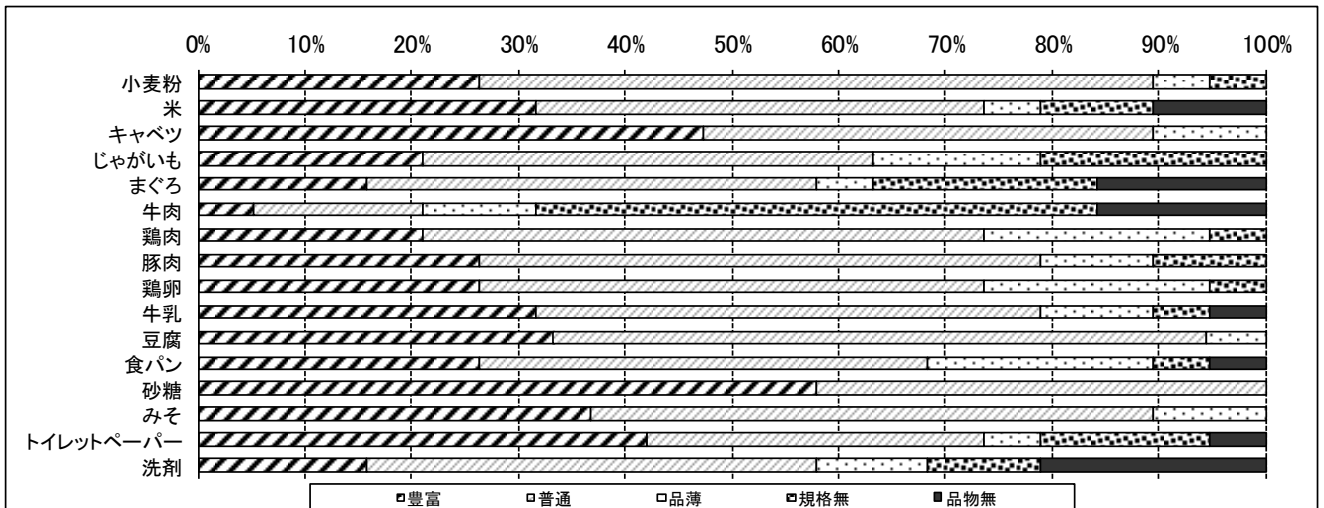
小売価格の推移【食料品】



小売価格の推移【日用品・LPガス・灯油・ガソリン】



需給動向グラフ



消費者教育講演会

消費者教育とは、自ら進んで、消費生活に関して必要な知識を修得し、必要な情報を収集するなど、「自立した消費者」の育成を目指すことです。

「賢い消費者像について」

北村 晴男氏

弁護士



平成 28 年 10 月 22 日 (土)

開場 : 12 : 45 開演 : 13 : 30

会場 勿来市民会館

いわき市錦町上川田 21

入場無料 800名様

往復ハガキに必要事項を記入し、
消費生活センターへお申込みください。

申込締切 平成 28 年 10 月 11 日 (火)

※ 消印有効

- ・個人情報は講演会に係る連絡以外には使用しません。
- ・会場の駐車場は限られておりますので、なるべく公共交通機関をご利用ください。

【北村 晴男氏プロフィール】

長野県立長野高等学校、早稲田大学法学部卒。
昭和 61 年に司法試験に合格し、平成元年より現職。生命保険金や各種給付金の支払いをめぐる紛争や交通事故を主とした損害保険法関連事案をはじめ、破産管財事件、相続事件など一般民事事件を中心として活躍されている。また、日本テレビ系「行例のできる法律相談所」ほか多くのテレビ番組に出演されている。

往復ハガキに次の内容を記入し、消費生活センターまでお申込みください。

(往信用)

- 1 講演会名
- 2 代表者の住所
- 3 代表者の氏名 (フリガナ)
- 4 代表者の電話番号
- 5 参加者の氏名 (1 枚で最大 6 名)

(返信用)

代表者の住所、氏名、郵便番号を記載してください。

(申込先)

〒970-8026 いわき市平字一丁目 1 番地 ティーワンビル 4 階 いわき市消費生活センター 宛

発行:いわき市消費生活センター
電話番号 22-7021(直通)
22-0999(相談専用)