

消費生活モニター調査結果



平成29年1月調査

いわき市消費生活モニターによる生活関連物資の小売価格
及び需給動向調査報告書（モニター数20名・調査店舗数56店舗）

品名	規格	調査 件数	今回(H29.1月)調査			前回(H28.12月)調査		前年同月(H28.1月)調査	
			調査価格(円)			平均価格 (円)	増減比 (%)	平均価格 (円)	増減比 (%)
			最高	最低	平均価格				
小麦粉	薄力粉 1kg	19	280	139	227	247	△ 8.1	233	△ 2.6
米	県内産普通米・精白米 10kg	15	4,050	2,865	3,425	3,621	△ 5.4	3,368	1.7
キャベツ	中玉	19	300	170	230	236	△ 2.5	149	54.4
じゃがいも	国産品だんしゃく又はマークイン 1kg	18	426	200	332	318	4.4	280	18.6
まぐろ	刺身用赤身 100g	15	646	214	435	516	△ 15.7	498	△ 12.7
牛肉	国内産肩ロース 100g	10	734	322	499	456	9.4	618	△ 19.3
鶏肉	国内産もも肉1枚 100g	18	149	80	132	133	△ 0.8	133	△ 0.8
豚肉	国内産もも肉スライス 100g	16	268	100	189	205	△ 7.8	198	△ 4.5
鶏卵	白 10個パック	17	300	138	217	230	△ 5.7	227	△ 4.4
牛乳	普通品・紙容器 1リットル	17	290	149	230	227	1.3	226	1.8
豆腐	普通品・もめんごし 1丁	19	101	37	62	66	△ 6.1	70	△ 11.4
食パン	普通品 6または8枚入	17	194	84	146	147	△ 0.7	138	5.8
砂糖	上白糖・1kg入り 1袋	19	278	159	215	215	0.0	212	1.4
みそ	米みそ・750g入り 1個	19	513	192	319	330	△ 3.3	327	△ 2.4
トイレ トイレット ペーパー	シングル60m又はダブル30m 1ロール	14	50	21	27	28	△ 3.6	27	0.0
洗剤	液体400g 1本	12	338	297	333	304	9.5	331	0.6
LPガス	家庭用プロパンガス 10㎡使用価格	19	8,800	5,508	7,457	7,454	△ 0.1	7,850	△ 5.0
灯油	白灯油・現金店頭価格 18リットル	19	1,632	1,152	1,363	1,188	14.7	1,169	16.6
ガソリン	無鉛レギュラー・現金店頭価格 1リットル	19	137	125	131	126	4.0	117	12.0

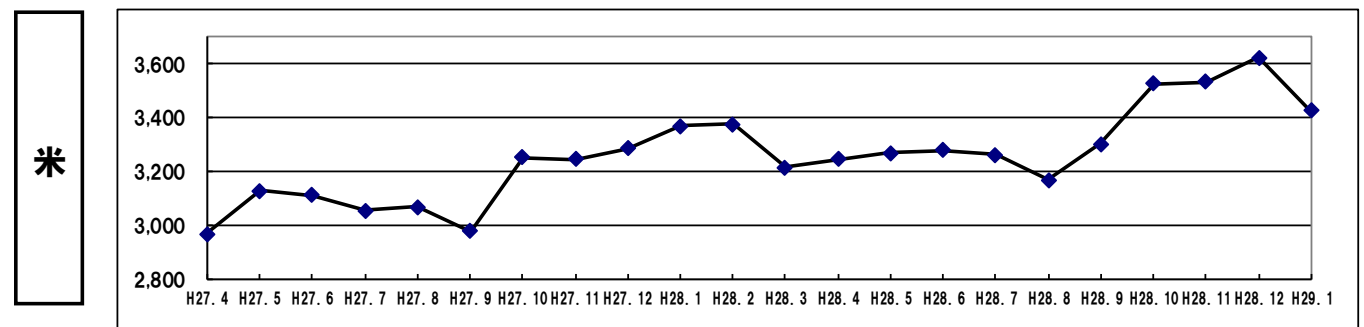
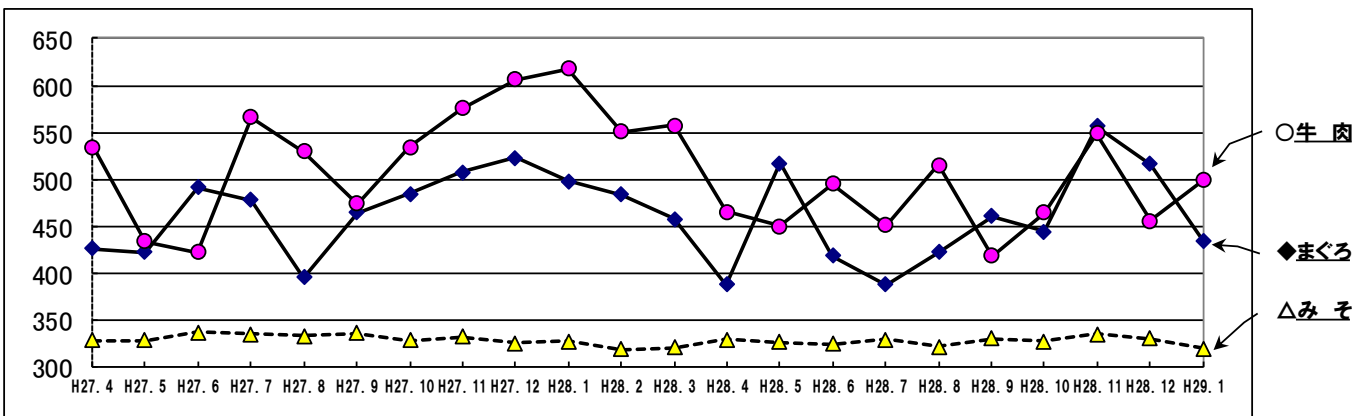
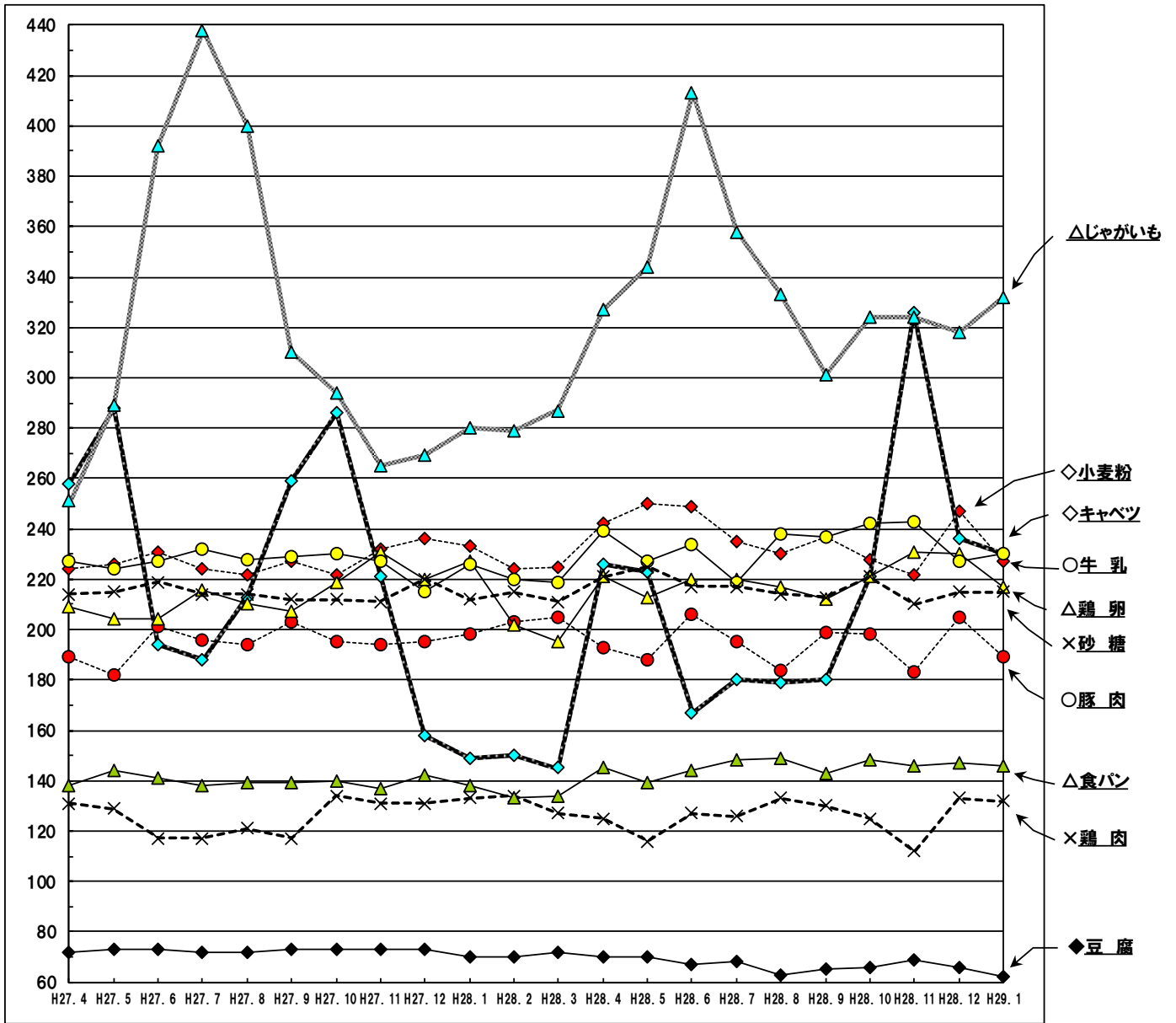
調査価格は全て消費税込みの価格です

1月の調査結果について

1月の価格動向は、前回(平成28年12月)調査と比較して19品目中6品目が上昇、1品目が同じ、12品目が下落しました。

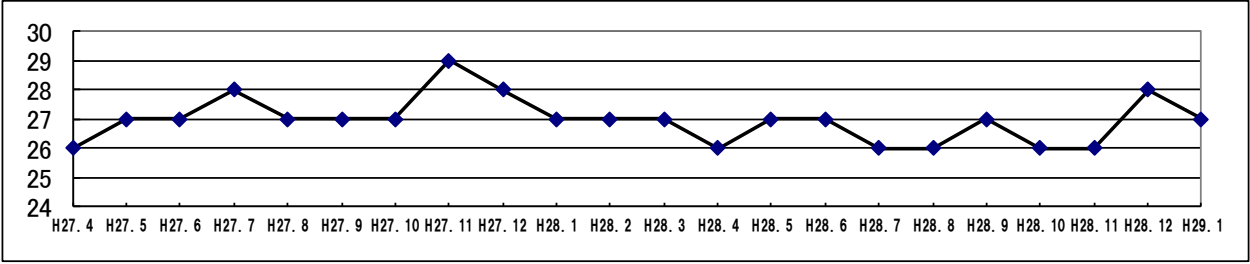
価格は全体的には落ち着いていますが、「灯油」、「ガソリン」については、やや上昇傾向が見られます。需給動向においては、国内産「牛肉」の出回りが少ない状態が続いています。

小売価格の推移【食料品】

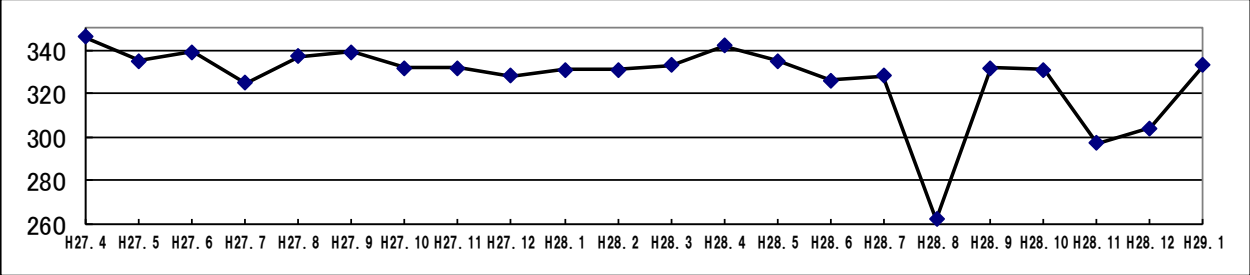


小売価格の推移【日用品・LPガス・灯油・ガソリン】

トイレtpペーパー



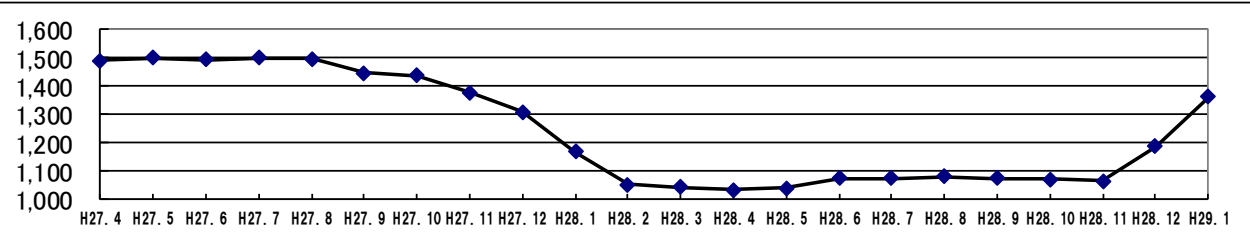
洗剤



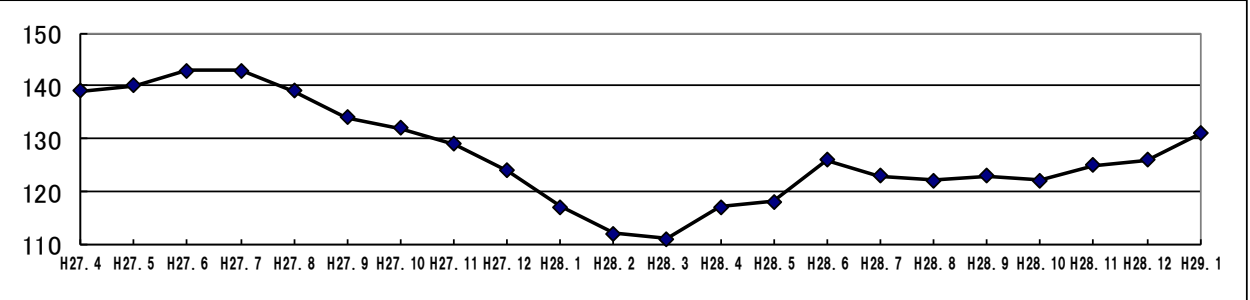
LPガス



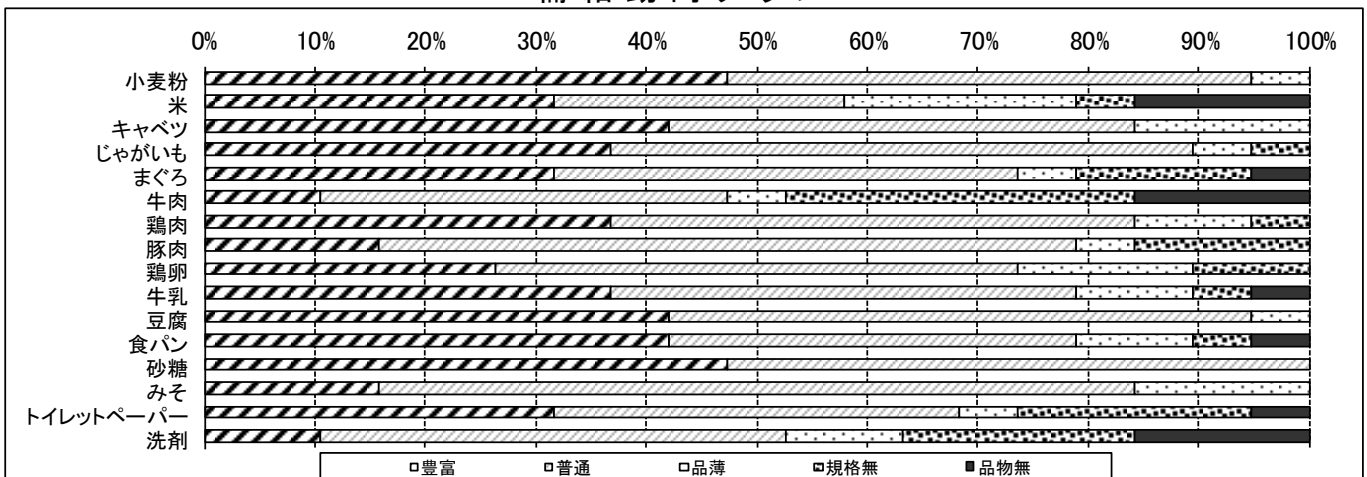
灯油



ガソリン



需給動向グラフ



『いわき市消費生活対策 会議』委員を募集します。

1 「いわき市消費生活対策会議」とは

市民の消費生活の安全安心及び向上を確保することを目的に制定した「いわき市民の消費生活を守る条例」に基づき設置し、消費者行政の適正な運営等を図るための重要事項などについて調査、審議を行っています。

2 予定任期

平成 29 年 4 月 1 日から平成 31 年 3 月 31 日（2 年間）

3 募集人員及び募集期間

- (1) 2 名
- (2) 平成 29 年 2 月 1 日（水）から平成 29 年 2 月 22 日（水）まで
【郵送の場合は、締切日の消印有効】

4 応募資格

市内に在住する満 20 歳以上（平成 29 年 4 月 1 日現在）の方で、消費生活センター主催の事業に参加するなど、消費生活について関心を持ち、年 2 回程度開催する会議に出席できる方

5 応募方法

「いわき市消費生活対策会議委員応募申込書」（市ホームページで公開、市施設【消費生活センター、支所、市民サービスセンター、公民館】で配布）に必要事項を記入のうえ、800 字程度で応募の理由（任意様式）を添付し、消費生活センターに直接持参、郵送、FAX 又は電子メールでお申込みください。

6 その他

- (1) 応募書類の内容審査により選考を行い、応募された方全員に文書で結果を通知します。
- (2) 会議に出席された場合は、市規定に基づき報酬及び旅費を支給します。

7 問合せ及び申込先

いわき市消費生活センター
〒970-8026 いわき市平字一丁目 1 番地 ティーワンビル 4 階
電話 22-7021 FAX : 22-0985
E-mail : shohiseikatsu@city.iwaki.fukushima.jp

