

消費生活モニター調査結果



平成28年11月調査

いわき市消費生活モニターによる生活関連物資の小売価格
及び需給動向調査報告書（モニター数20名・調査店舗数56店舗）

品名	規格	調査 件数	今回(H28.11月)調査			前回(H28.10月)調査		前年同月(H27.11月)調査	
			調査価格(円)			平均価格 (円)	増減比 (%)	平均価格 (円)	増減比 (%)
			最高	最低	平均価格				
小麦粉	薄力粉 1kg	19	298	188	222	228	△ 2.6	232	△ 4.3
米	県内産普通米・精白米 10kg	16	4,190	2,355	3,533	3,525	0.2	3,243	8.9
キャベツ	中玉	20	540	200	326	221	47.5	221	47.5
じゃがいも	国産品だんしゃく又はメークイン 1kg	18	444	198	324	324	0.0	265	22.3
まぐろ	刺身用赤身 100g	12	646	265	556	444	25.2	507	9.7
牛肉	国内産肩ロース 100g	6	839	429	549	464	18.3	576	△ 4.7
鶏肉	国内産もも肉1枚 100g	18	150	80	112	125	△ 10.4	131	△ 14.5
豚肉	国内産もも肉スライス 100g	17	248	100	183	198	△ 7.6	194	△ 5.7
鶏卵	白 10個パック	18	300	128	231	221	4.5	231	0.0
牛乳	普通品・紙容器 1リットル	18	290	169	243	242	0.4	227	7.0
豆腐	普通品・もめんごし 1丁	20	140	37	69	66	4.5	73	△ 5.5
食パン	普通品 6または8枚入	17	193	84	146	148	△ 1.4	137	6.6
砂糖	上白糖・1kg入り 1袋	20	268	127	210	221	△ 5.0	211	△ 0.5
みそ	米みそ・750g入り 1個	19	513	192	335	327	2.4	332	0.9
トイレ ペーパー	シングル60m又はダブル30m 1ロール	17	50	20	26	26	0.0	29	△ 10.3
洗剤	液体400g 1本	14	389	248	297	331	△ 10.3	332	△ 10.5
LPガス	家庭用プロパンガス 10m ³ 使用価格	20	8,800	5,508	7,501	7,484	0.2	7,875	△ 4.7
灯油	白灯油・現金店頭価格 18リットル	20	1,419	65	1,064	1,072	△ 0.7	1,377	△ 22.7
ガソリン	無鉛レギュラー・現金店頭価格 1リットル	20	130	119	125	122	2.5	129	△ 3.1

調査価格は全て消費税込みの価格です

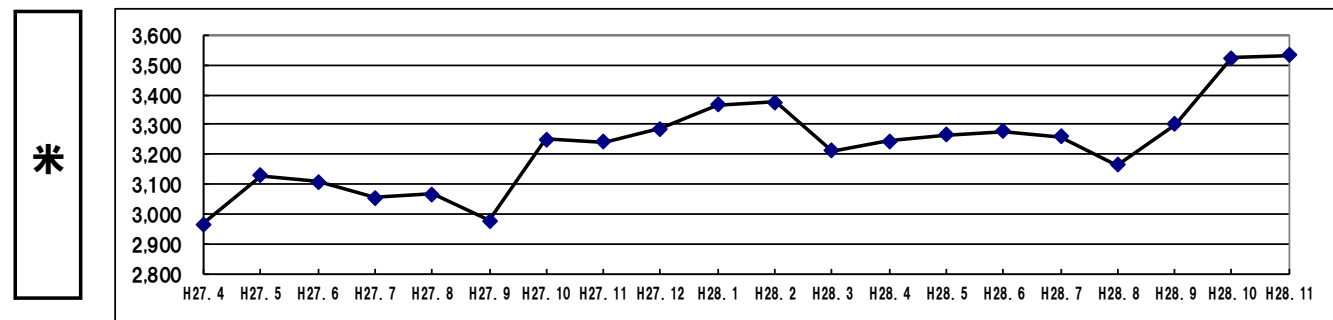
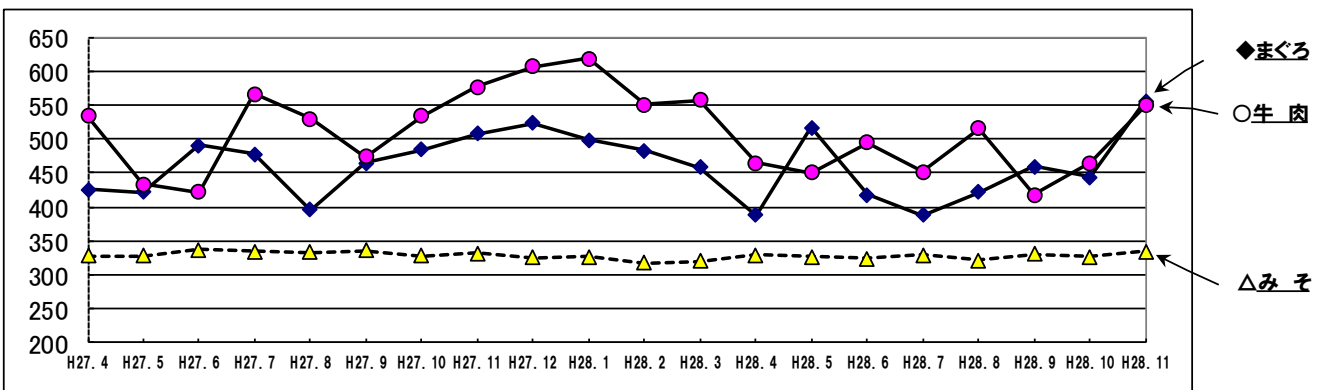
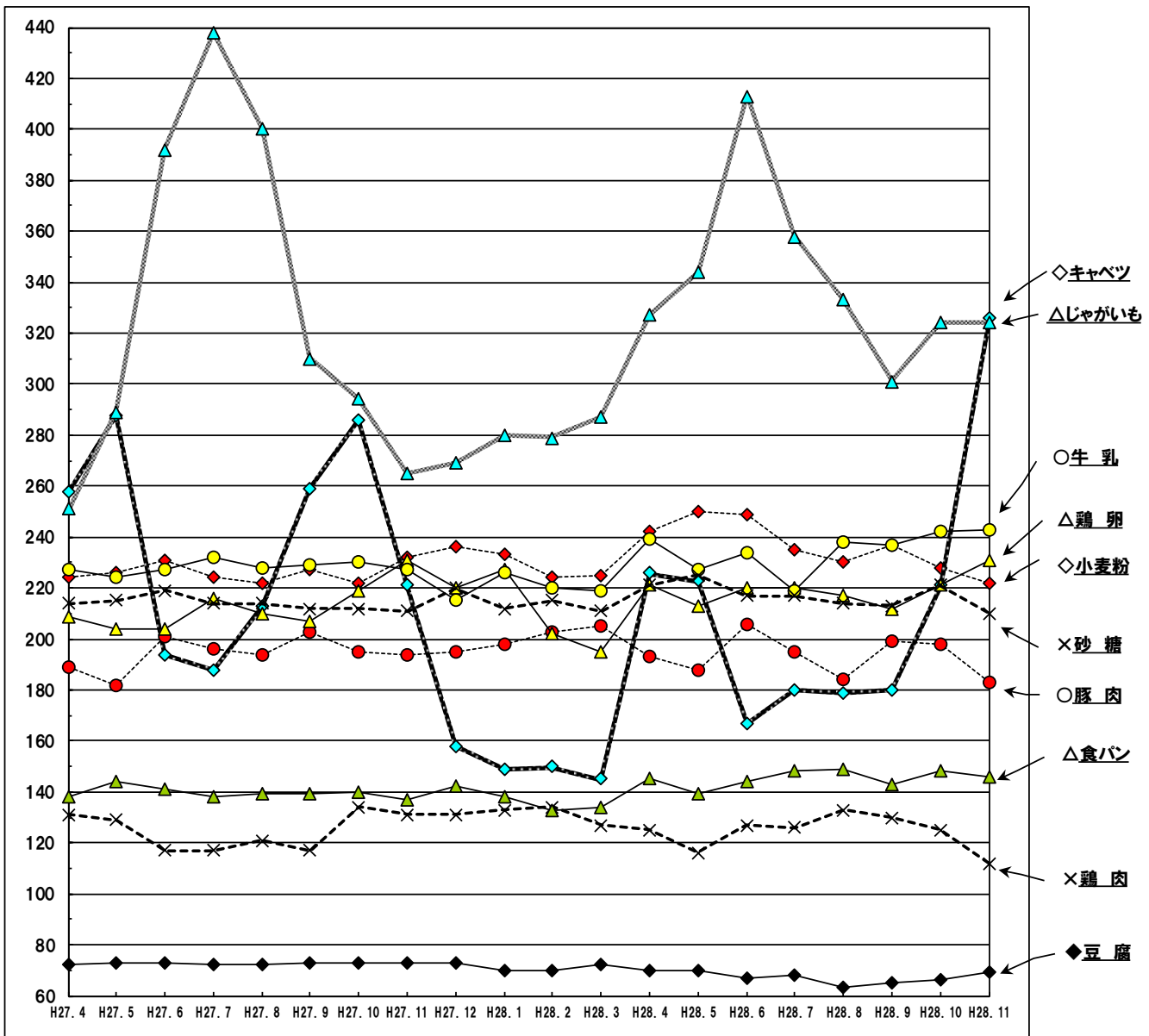
11月の調査結果について

11月の価格動向は、前回(平成28年10月)調査と比較して19品目中10品目が上昇、2品目が同じ、7品目が下落しました。

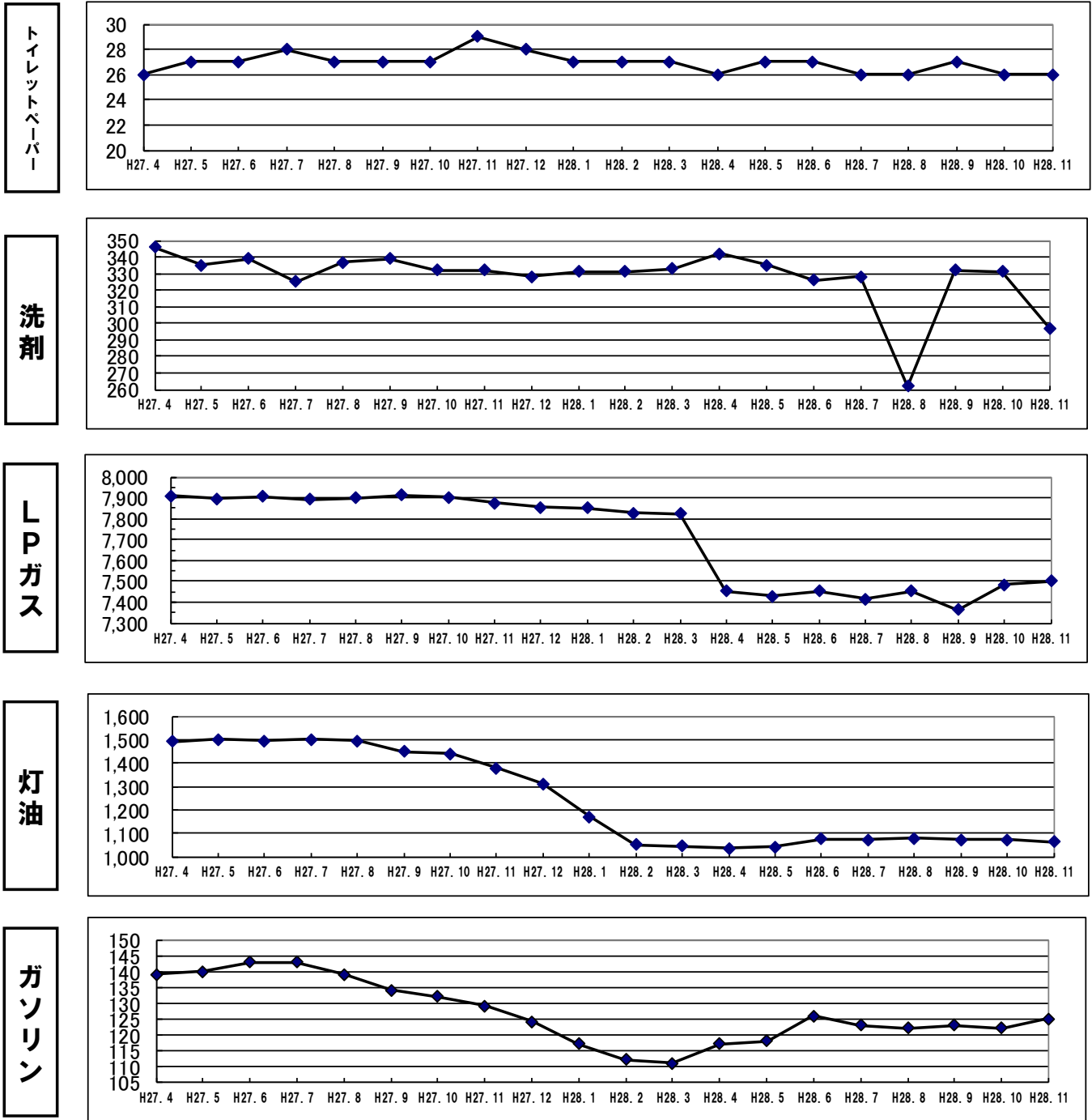
日照不足や天候不順のため、葉物野菜(調査対象:キャベツ)が高騰しています。

需給動向については、国内産「牛肉」の出回りが少ない状況でした。

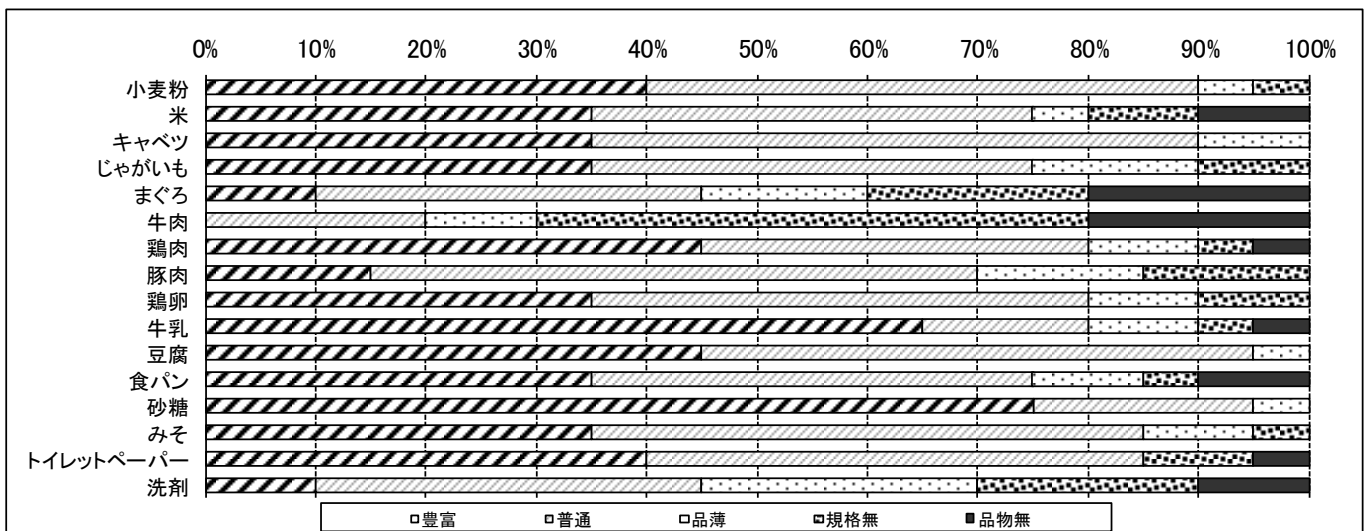
小売価格の推移【食料品】



小売価格の推移【日用品・LPガス・灯油・ガソリン】



需給動向グラフ



「福島県多重債務者相談強化キャンペーン」

いわき市**多重債務無料法律相談会** (事前予約制)のご案内

消費者金融、クレジット・キャッシングなどから借り入れして、家計が苦しいなどのお悩みはありませんか？

借金問題には解決方法があります！ ひとりで悩まず安心してご相談ください

いわき市消費生活センターは、いわき市にお住まいで**多重債務に悩んでいる個人の方**を対象に、債務整理方法などのアドバイスを行う無料相談会を開催します。

また、相談者を対象とした「**こころの健康相談**」及び「**生活就労相談**」を併設しますので、相談希望の方は債務整理相談の際、併せてお申込みください。

秘密は厳守されますので、ひとりで悩まず安心してご相談ください。

○開催日時 ※事前予約が必要です	平成28年12月 6日(火)	午前10時～正午
	〃 12月13日(火)	午前10時～正午
	〃 12月20日(火)	午前10時～正午

※相談時間は、相談者1人あたり30分程度です。

○相談会場 **いわき市消費生活センター** (平字一丁目1番地 ティーワンビル4階)
※ティーワンビル周辺の駐車場は有料です。市役所周辺の公共駐車場をご利用ください。

この相談会は**予約制**となっております。

相談を希望される方は、事前に**いわき市消費生活センターに債務に関する相談**をしてください。

その後、債務内容確認のために「相談カード」の記載や、借り入れ業者名・返済状況などをお聞きしながら、相談会の日時を予約していただきます。

○相談予約方法 相談担当者(予定)

- ・個人向け多重債務相談 福島県弁護士会いわき支部所属弁護士
- ・こころの健康相談 いわき市保健所保健師
- ・生活就労相談 いわき市生活・就労支援センター相談支援員

※ 相談は無料ですが、弁護士などに債務整理を委任する場合は、別途費用がかかります。

相談会予約・問い合わせ先 **いわき市消費生活センター**
0246(22)0999 (相談受付時間 平日9～16時、祝日・年末年始除く)