

消費生活モニター調査結果



平成26年4月調査

いわき市消費生活モニターによる生活関連物資の小売価格
及び需給動向調査報告書（モニター数20名・調査店舗59店舗）

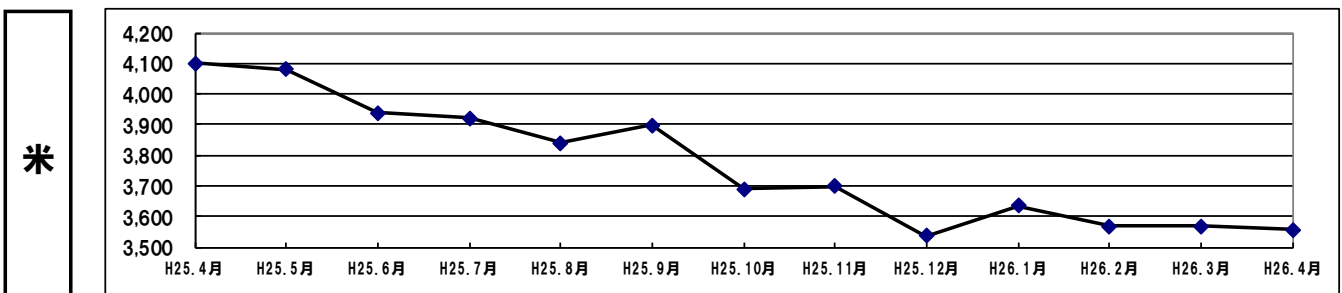
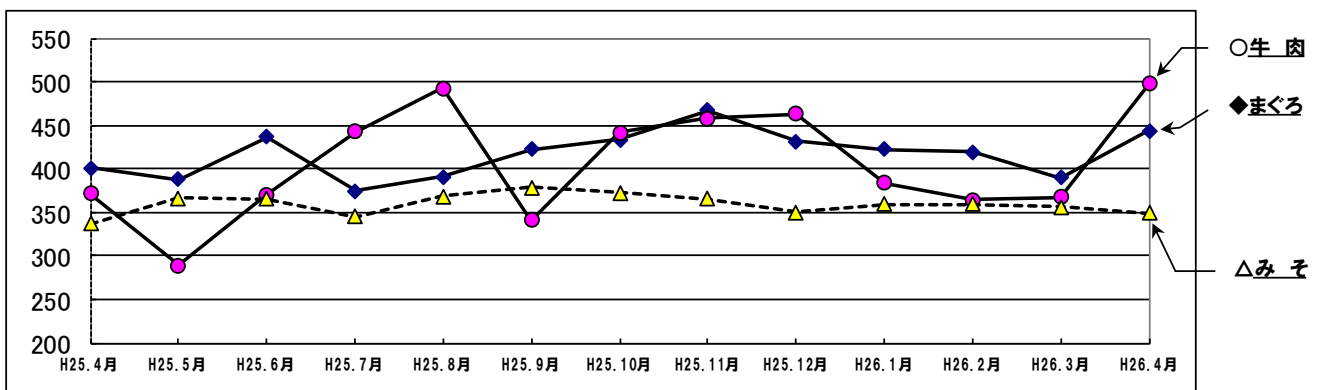
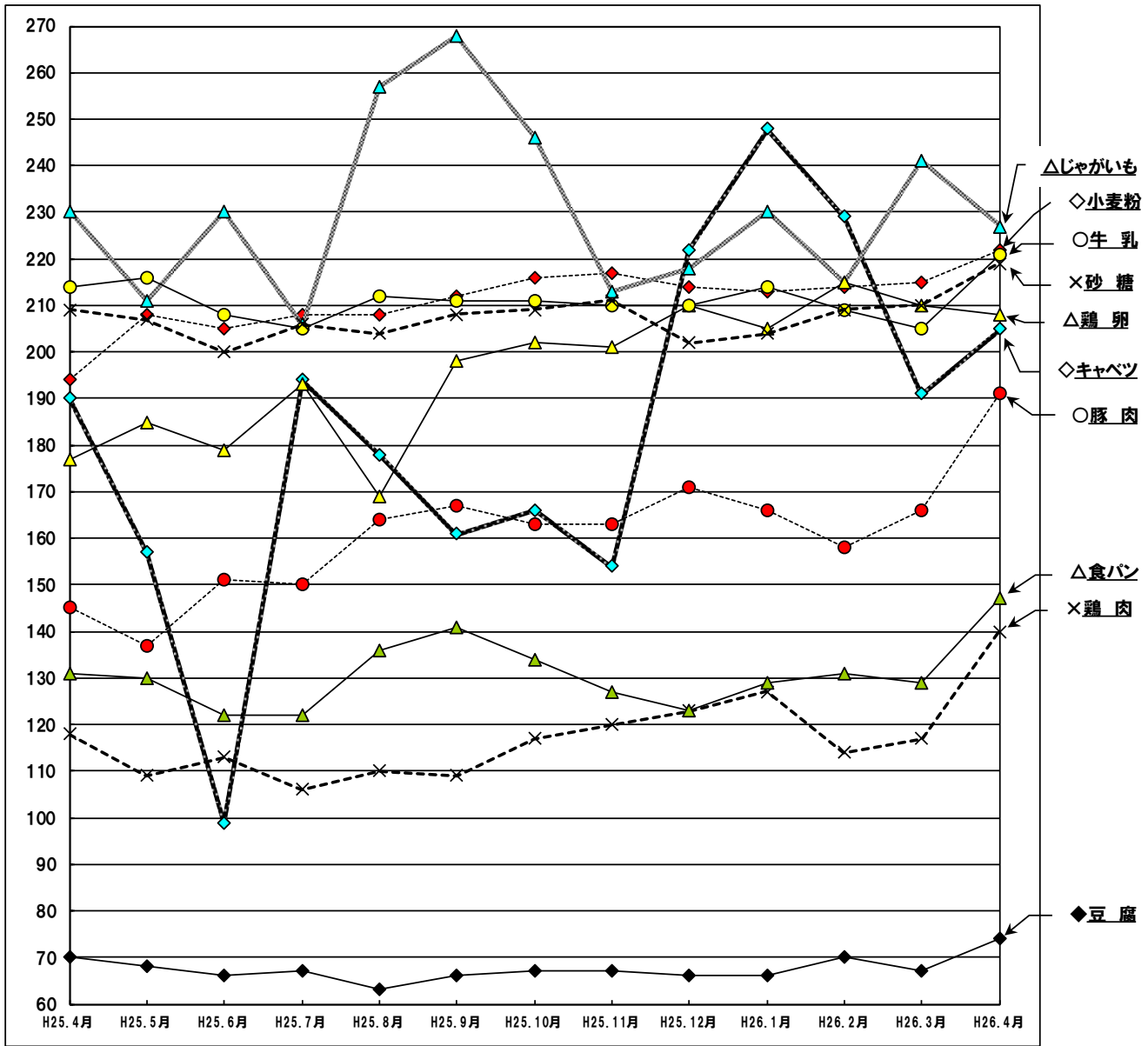
品名	規格	調査件数	今回(H26.4月)調査			前回(H26.3月)調査		前年同月(H25.4月)調査	
			調査価格(円)			平均価格 (円)	増減比 (%)	平均価格 (円)	増減比 (%)
			最高	最低	平均価格				
小麦粉	薄力粉 1kg	20	280	163	222	215	3.3	194	14.4
米	県内産普通米・精白米 10kg	16	4,300	2,930	3,556	3,567	△0.3	4,100	△13.3
キャベツ	普通品 1kg	20	298	103	205	191	7.3	190	7.9
じゃがいも	国産品だんしゃく 1kg	16	300	150	227	241	△5.8	230	△1.3
まぐろ	刺身用赤身 100g	15	645	199	444	390	13.8	401	10.7
牛肉	国内産肩ロース 100g	13	906	256	498	367	35.7	371	34.2
鶏肉	国内産もも肉1枚 100g	18	320	69	140	117	19.7	118	18.6
豚肉	国内産もも肉スライス 100g	19	245	88	191	166	15.1	145	31.7
鶏卵	白Lサイズ 10個パック	15	273	118	208	210	△1.0	177	17.5
牛乳	普通品・紙容器 1リットル	19	270	162	221	205	7.8	214	3.3
豆腐	普通品・もめんごし 1丁	20	135	45	74	67	10.4	70	5.7
食パン	普通品・6枚切り入り 1斤	18	209	80	147	129	14.0	131	12.2
砂糖	上白糖・1kg入り 1袋	20	289	203	219	210	4.3	209	4.8
みそ	米みそ・750g入り 1個	19	543	171	349	356	△2.0	337	3.6
トイレ ペーパー	シングル60m又はダブル30m 1ロール	18	35	17	24	26	△7.7	24	0.0
洗剤	粉末1kg 1箱	19	484	303	337	326	3.4	318	6.0
LPガス	家庭用プロパンガス 10㎡使用価格	20	9,450	6,000	7,792	7,797	△0.1	7,597	2.6
灯油	白灯油・現金店頭価格 18リットル	20	2,021	1,800	1,891	1,838	2.9	1,728	9.4
ガソリン	無鉛レギュラー・現金店頭価格 1リットル	20	173	158	163	155	5.2	152	7.2

調査価格は全て消費税込みの価格です

4月の調査結果について

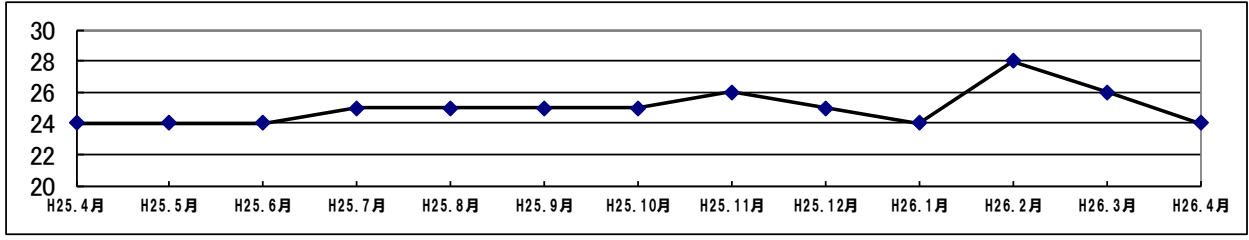
4月の価格動向は、前回平成26年3月調査と比較して19品目中13品目が上昇、6品目が下落しました。
石油関連製品については、「灯油」「ガソリン」が、前回平成26年3月調査と比較して上昇傾向にあります。
需給動向については、国内産「牛肉」の出回りが少ない状況でした。

小売価格の推移【食料品】

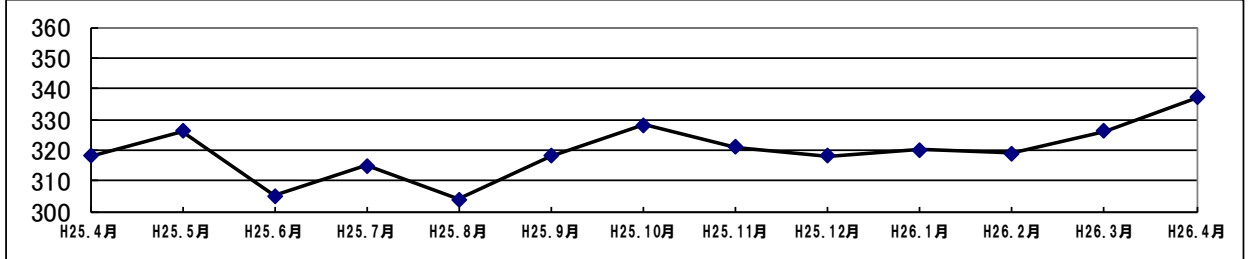


小売価格の推移【日用品・LPガス・灯油・ガソリン】

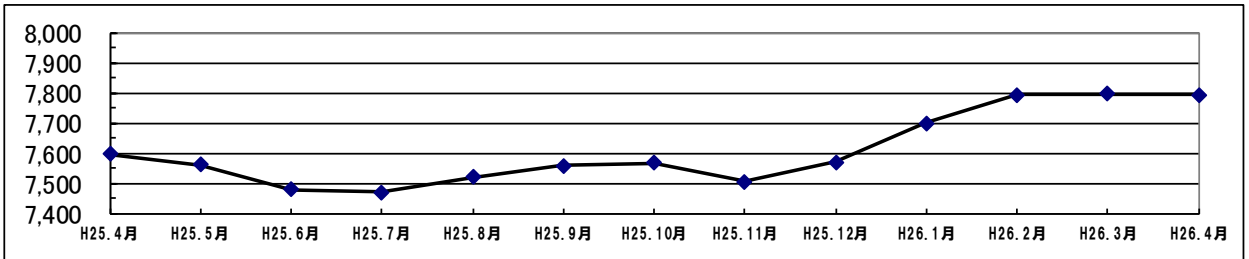
トイレtpペーパー



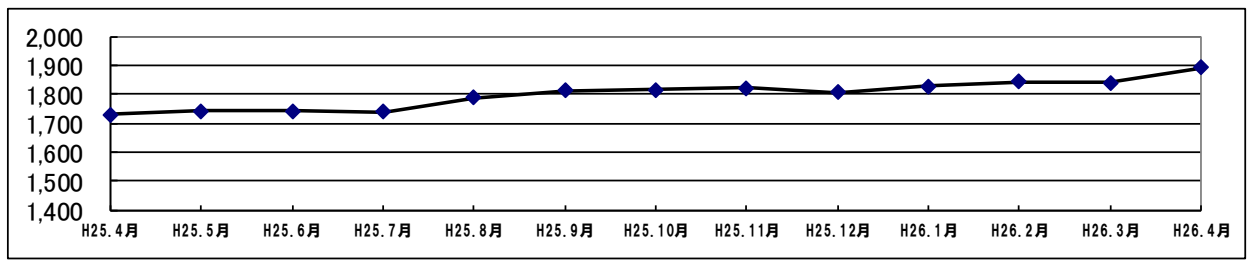
洗剤



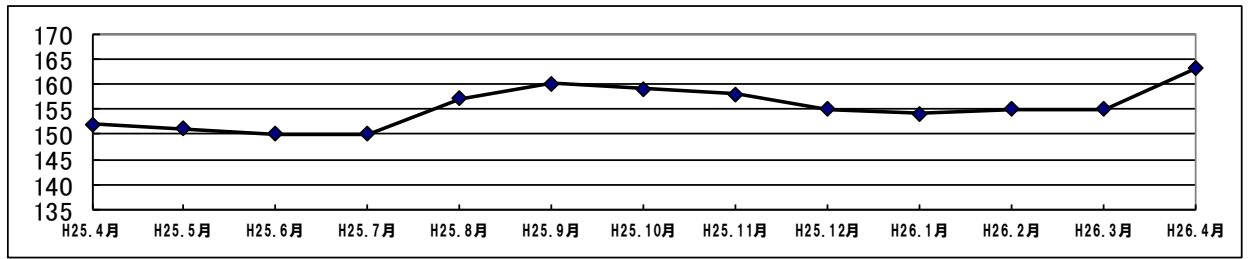
LPガス



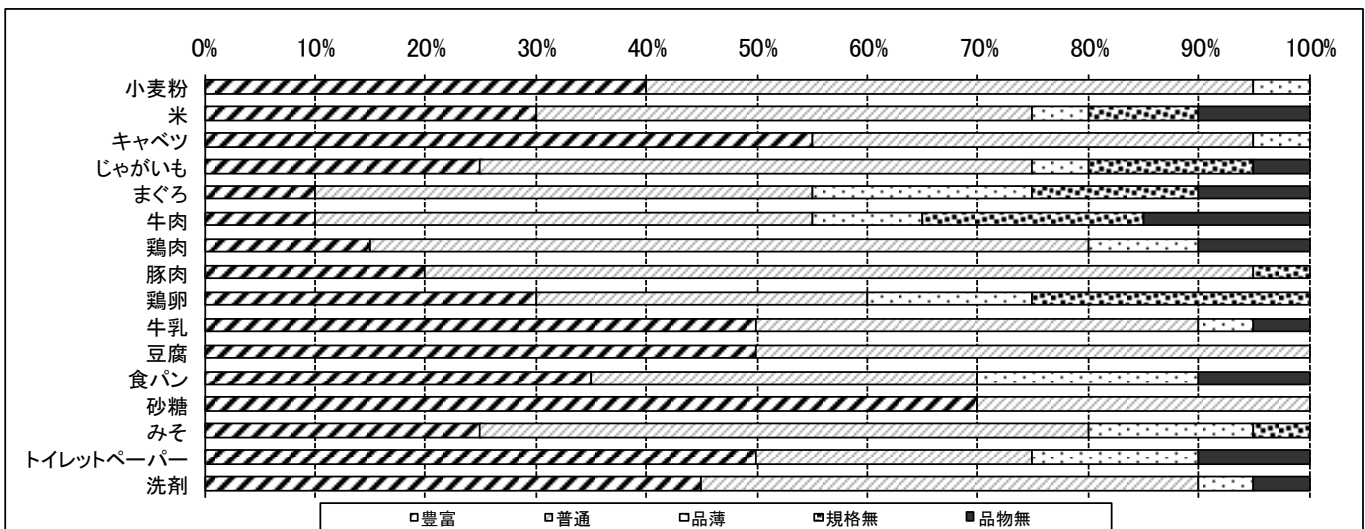
灯油



ガソリン



需給動向グラフ



消費者契約のトラブルは消費生活センターにご相談ください

いわき市消費生活センター・消費生活相談のご案内

悪質な訪問販売業者による契約トラブルや、インターネットを利用しているうち、見覚えのない請求画面が表示され金銭を支払ってしまった等、消費者が「悪質商法」により被害に遭ってしまった事例が全国的に発生しています。

市消費生活センターは、いわき市にお住まいの方を対象に、消費者が購入した商品・サービスなどの契約に関する消費者の相談窓口です。

相談内容の秘密は厳守されますので、一人で悩まず解決方法を相談しましょう。

相談受付日時

平日：午前9時～午後4時（土・日曜日、祝日、年末年始は休みです）

相談専用番号

0246（22）0999

相談受付内容

商品やサービス等、消費契約に関する消費者からの相談
※事業者（賃貸住宅の貸主などを含む）からの相談や、
行政に関する相談はお受けできませんので、予め御了承ください。

いわき市多重債務無料法律相談会（予約制）のご案内

消費者金融などから金銭を借入れを繰り返し「多重債務者」となってしまったケースや失業などによって収入が減り借金の返済が困難になっているケースなどが増えています。

消費生活センターでは、多重債務などで悩んでいる市内在住の方を対象に法律専門家が債務の整理方法などをアドバイスする無料法律相談会（※）を毎月2回（第1、第3火曜日・10時～12時）開催しています。

相談には事前の予約と債務状況などを確認する「相談カード」の記入が必要です。

詳しくは、消費生活センター相談専用番号（0246-22-0999）までお問い合わせください。

※相談は無料ですが、相談したあと弁護士等に債務整理を委任する場合、弁護士費用等が別途かかります。

～ モニター日記 ～

- はじめての調査で緊張しましたが、お店の方々が親切に対応してくれたので安心して調査をすることができました。
- 消費税増税の関係で価格の表示などには注意を払う必要があると感じました。

平成26年4月分消費生活モニター 発行／いわき市消費生活センター