

消費生活モニター調査結果



平成28年9月調査

いわき市消費生活モニターによる生活関連物資の小売価格
及び需給動向調査報告書（モニター数20名・調査店舗数56店舗）

品名	規格	調査 件数	今回(H28.9月)調査			前回(H28.8月)調査		前年同月(H27.9月)調査	
			調査価格(円)			平均価格 (円)	増減比 (%)	平均価格 (円)	増減比 (%)
			最高	最低	平均価格				
小麦粉	薄力粉 1kg	19	298	139	237	230	3.0	227	4.4
米	県内産普通米・精白米 10kg	16	3,974	2,355	3,302	3,165	4.3	2,976	11.0
キャベツ	中玉	20	278	78	180	179	0.6	259	△ 30.5
じゃがいも	国産品だんしゃく又はマークイン 1kg	18	429	180	301	333	△ 9.6	310	△ 2.9
まぐろ	刺身用赤身 100g	13	754	267	460	422	9.0	464	△ 0.9
牛肉	国内産肩ロース 100g	8	503	257	418	515	△ 18.8	474	△ 11.8
鶏肉	国内産もも肉1枚 100g	18	151	80	130	133	△ 2.3	117	11.1
豚肉	国内産もも肉スライス 100g	17	269	100	199	184	8.2	203	△ 2.0
鶏卵	白 10個パック	19	300	128	212	217	△ 2.3	207	2.4
牛乳	普通品・紙容器 1リットル	18	290	128	237	238	△ 0.4	229	3.5
豆腐	普通品・もめんごし 1丁	20	140	27	65	63	3.2	73	△ 11.0
食パン	普通品 6または8枚入	17	193	84	143	149	△ 4.0	139	2.9
砂糖	上白糖・1kg入り 1袋	20	268	127	213	214	△ 0.5	212	0.5
みそ	米みそ・750g入り 1個	18	513	192	330	321	2.8	336	△ 1.8
トイレ トイレット ペーパー	シングル60m又はダブル30m 1ロール	17	50	19	27	26	3.8	27	0.0
洗剤	液体400g 1本	12	338	297	332	262	26.7	339	△ 2.1
LPガス	家庭用プロパンガス 10m ³ 使用価格	19	8,856	5,508	7,363	7,454	△ 1.2	7,912	△ 6.9
灯油	白灯油・現金店頭価格 18リットル	20	1,263	972	1,073	1,079	△ 0.6	1,447	△ 25.8
ガソリン	無鉛レギュラー・現金店頭価格 1リットル	20	127	118	123	122	0.8	134	△ 8.2

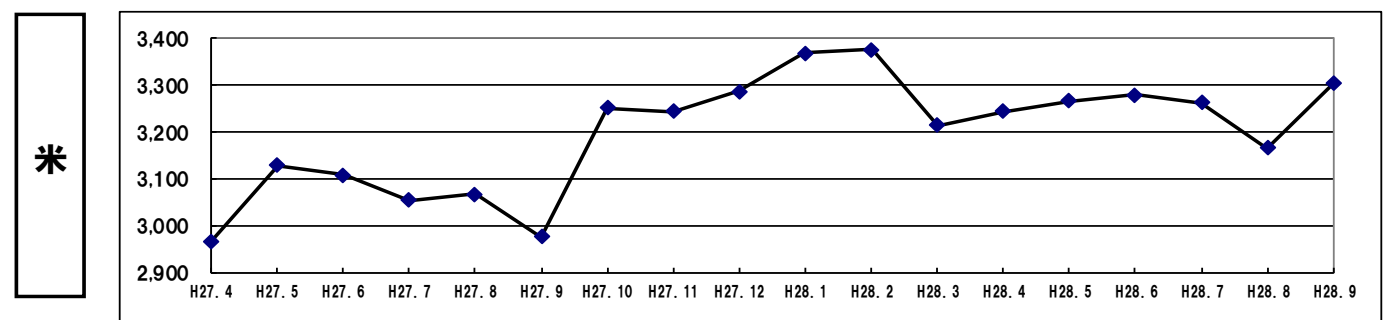
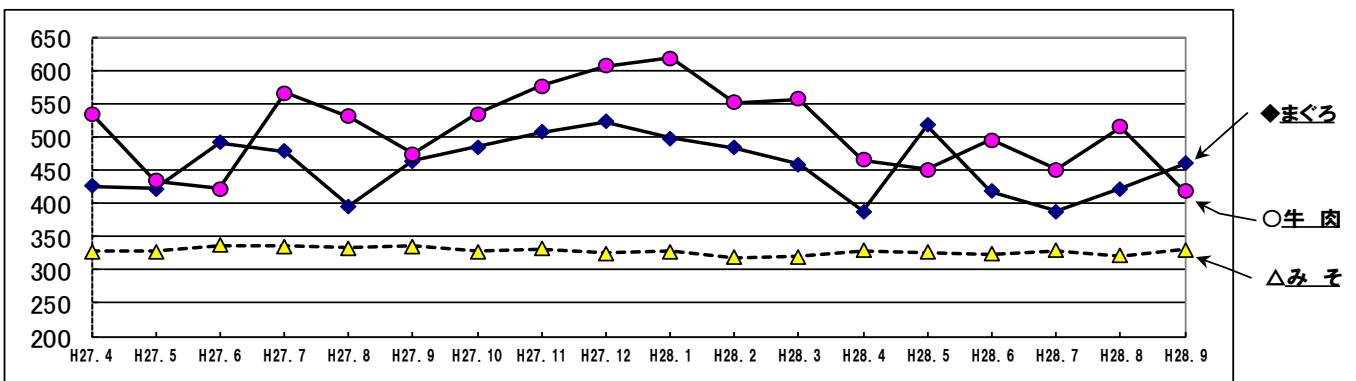
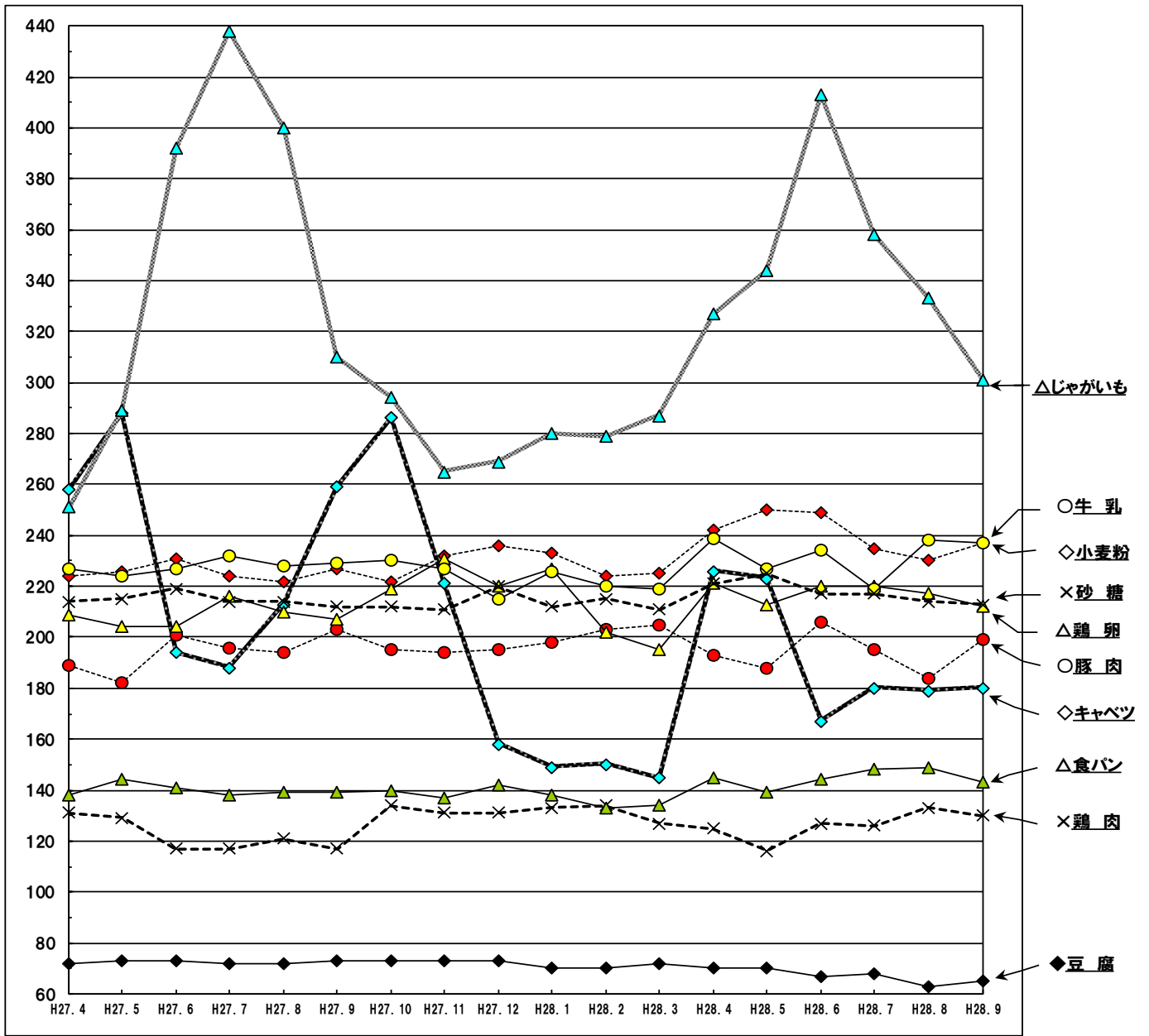
調査価格は全て消費税込みの価格です

9月の調査結果について

9月の価格動向は、前回(平成28年8月調査)と比較して19品目中10品目が上昇、9品目が下落しました。

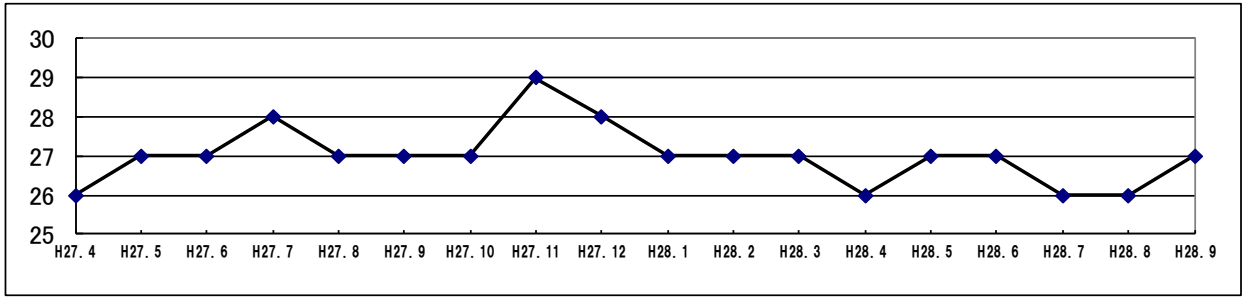
需給動向については、国内産「牛肉」の出回りが少ない状況でした。

小売価格の推移【食料品】

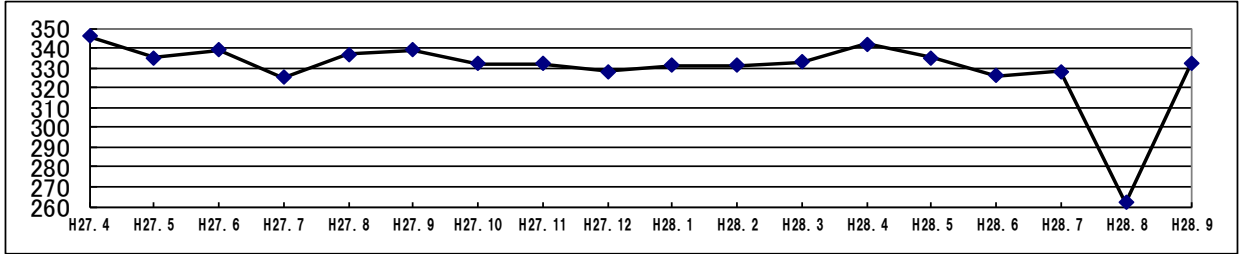


小売価格の推移【日用品・LPガス・灯油・ガソリン】

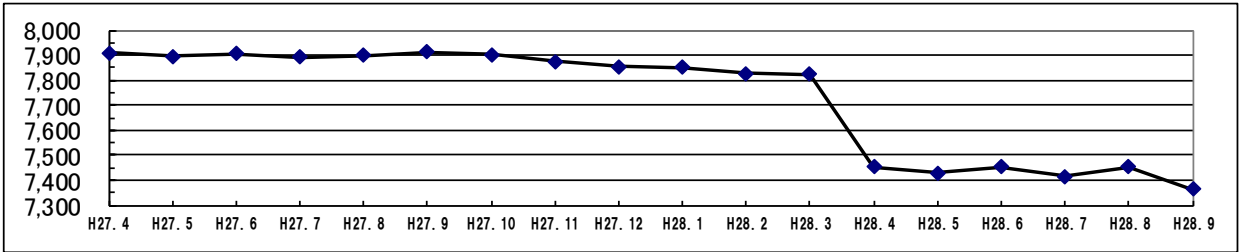
トイレットペーパー



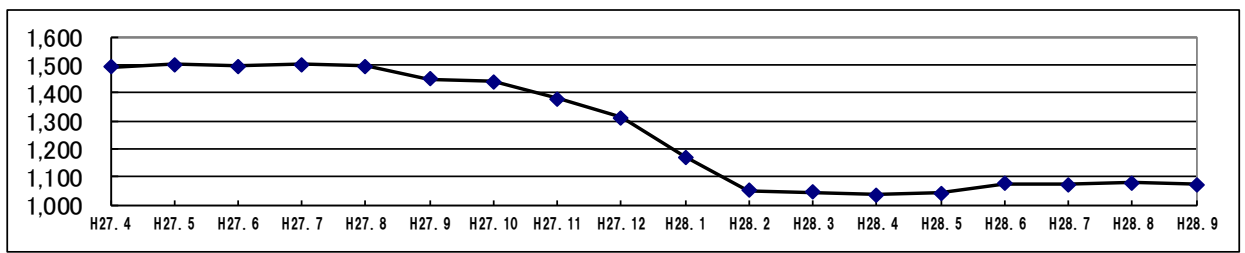
洗剤



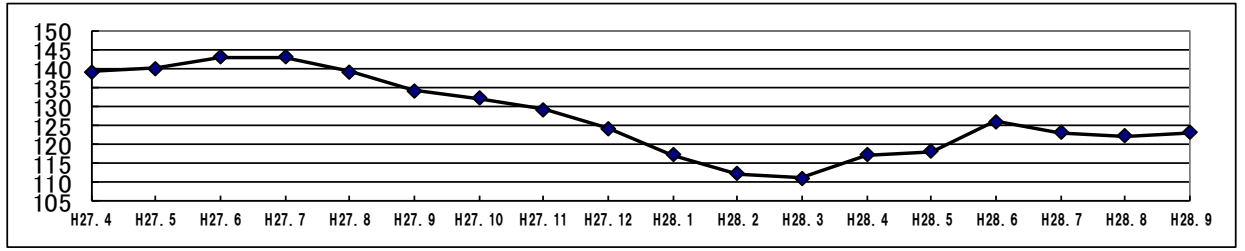
LPガス



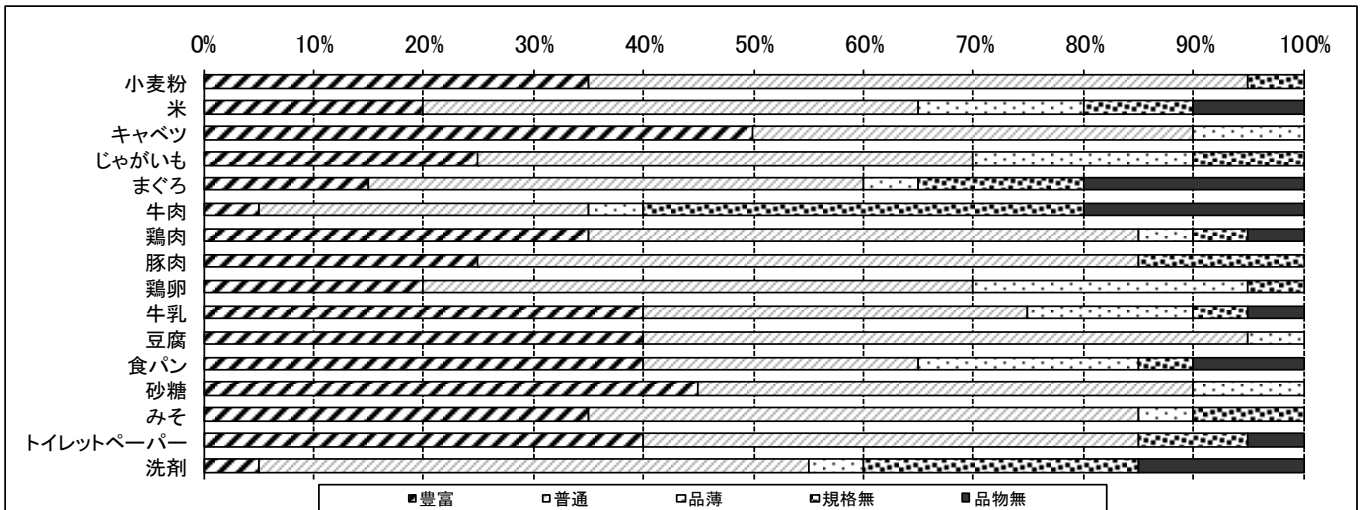
灯油



ガソリン



需給動向グラフ



消費者教育講演会

消費者教育とは、自ら進んで、消費生活に関して必要な知識を修得し、必要な情報を収集するなど、「自立した消費者」の育成を目指すことです。

「賢い消費者像について」

北村 晴男氏

弁護士



平成 28 年 10 月 22 日 (土)

開場：12:45 開演：13:30

会場 勿来市民会館

いわき市錦町上川田 21

入場無料 800名様

往復ハガキに必要事項を記入し、
消費生活センターへお申込みください。

申込締切 平成 28 年 10 月 11 日 (火)

※ 消印有効

- ・個人情報は講演会に係る連絡以外には使用しません。
- ・会場の駐車場は限られておりますので、なるべく公共交通機関をご利用ください。

【北村 晴男氏プロフィール】

長野県立長野高等学校、早稲田大学法学部卒。
昭和 61 年に司法試験に合格し、平成元年より現職。生命保険金や各種給付金の支払いをめぐる紛争や交通事故を主とした損害保険法関連事案をはじめ、破産管財事件、相続事件など一般民事事件を中心として活躍されている。また、日本テレビ系「行例のできる法律相談所」ほか多くのテレビ番組に出演されている。

往復ハガキに次の内容を記入し、消費生活センターまでお申込みください。

(往信用)

- 1 講演会名
- 2 代表者の住所
- 3 代表者の氏名 (フリガナ)
- 4 代表者の電話番号
- 5 参加者の氏名 (1枚で最大6名)

(返信用)

代表者の住所、氏名、郵便番号を記載してください。

(申込先)

〒970-8026 いわき市平字一丁目 1 番地 ティーワンビル 4 階 いわき市消費生活センター 宛

発行:いわき市消費生活センター
電話番号 22-7021(直通)
22-0999(相談専用)