

# 消費生活モニター調査結果



## 平成26年9月調査

いわき市消費生活モニターによる生活関連物資の小売価格  
及び需給動向調査報告書（モニター数20名・調査店舗59店舗）

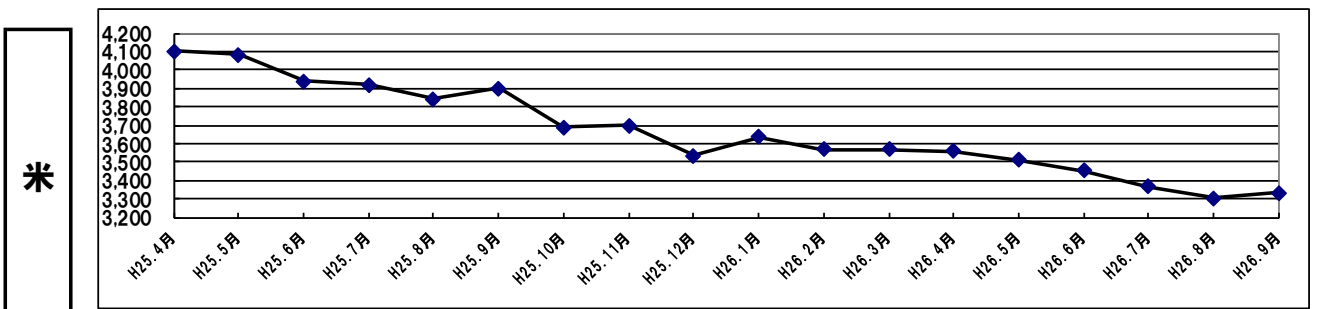
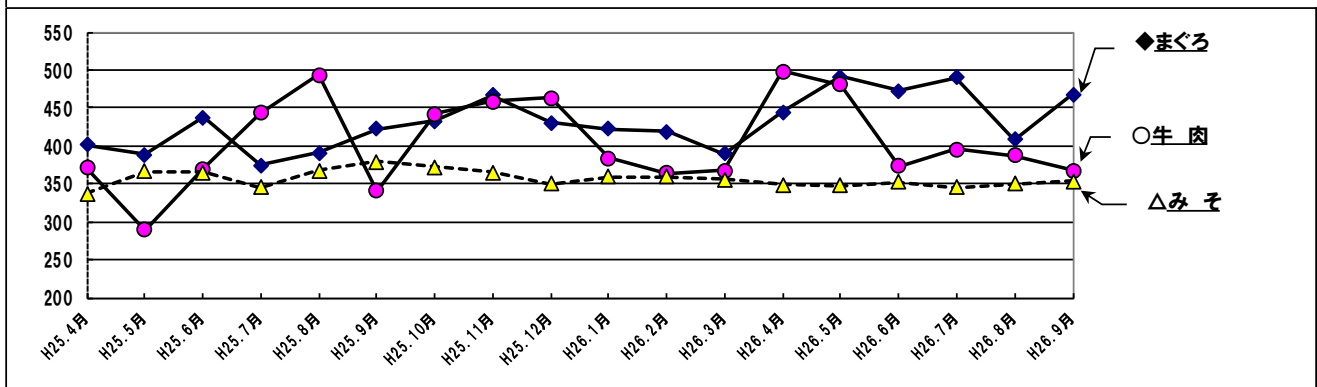
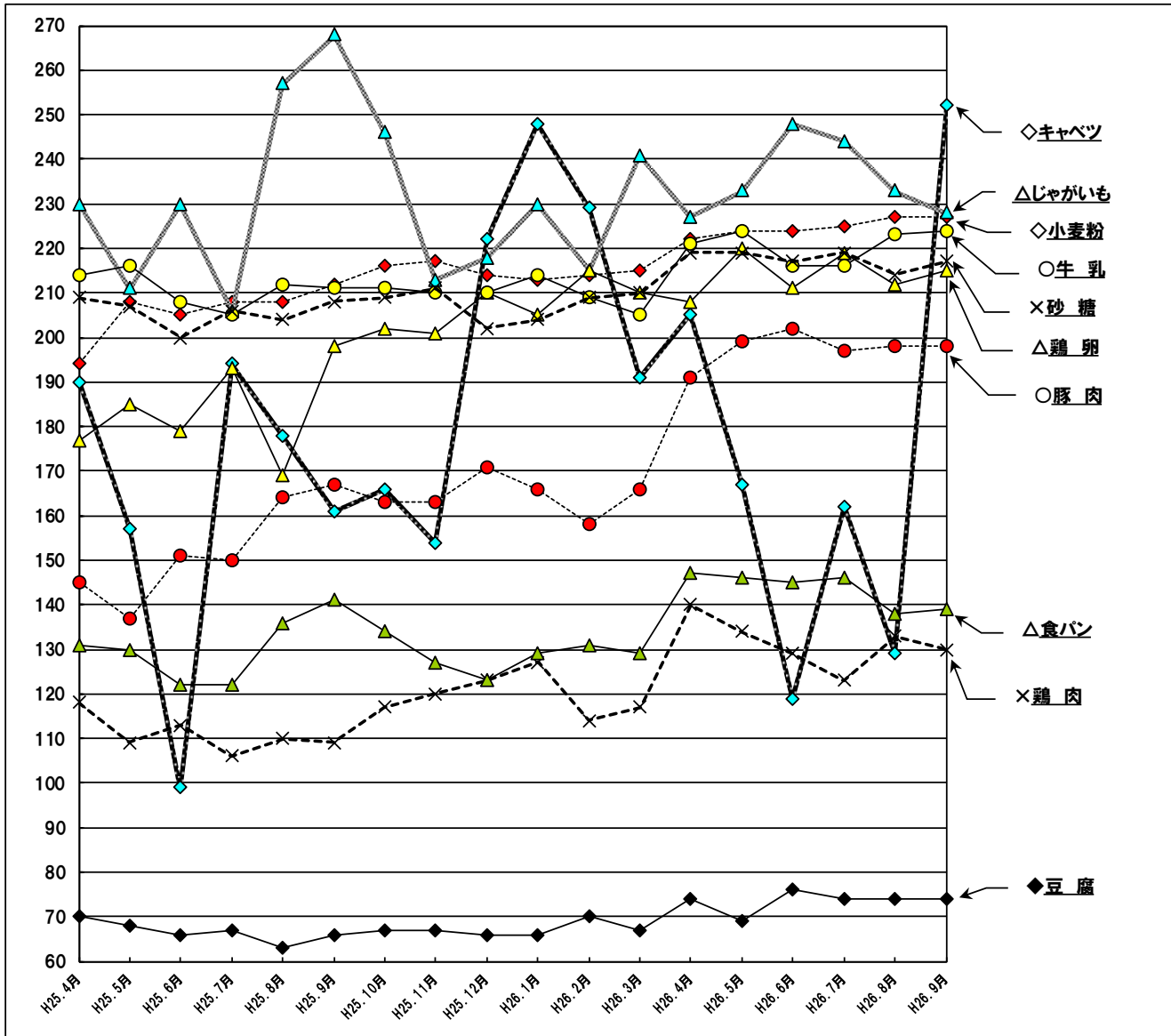
品名	規格	調査件数	今回(H26.9月)調査			前回(H26.8月)調査		前年同月(H25.9月)調査	
			調査価格(円)			平均価格 (円)	増減比 (%)	平均価格 (円)	増減比 (%)
			最高	最低	平均価格				
小麦粉	薄力粉 1kg	20	298	163	227	227	0.0	212	7.1
米	県内産普通米・精白米 10kg	16	4,300	2,970	3,334	3,303	0.9	3,899	△14.5
キャベツ	普通品 1kg	20	399	105	252	129	95.3	161	56.5
じゃがいも	国産品だんしゃく 1kg	15	272	143	228	233	△2.1	268	△14.9
まぐろ	刺身用赤身 100g	14	724	299	468	408	14.7	422	10.9
牛肉	国内産肩ロース 100g	12	733	168	367	387	△5.2	341	7.6
鶏肉	国内産もも肉1枚 100g	18	160	98	130	133	△2.3	109	19.3
豚肉	国内産もも肉スライス 100g	19	278	88	198	198	0.0	167	18.6
鶏卵	白Lサイズ 10個パック	16	286	117	215	212	1.4	198	8.6
牛乳	普通品・紙容器 1リットル	19	270	162	224	223	0.4	211	6.2
豆腐	普通品・もめんごし 1丁	20	135	48	74	74	0.0	66	12.1
食パン	普通品・6枚切り入り 1斤	17	204	54	139	138	0.7	141	△1.4
砂糖	上白糖・1kg入り 1袋	19	289	138	217	214	1.4	208	4.3
みそ	米みそ・750g入り 1個	18	625	192	354	350	1.1	379	△6.6
トイレ トイレット ペーパー	シングル60m又はダブル30m 1ロール	19	35	19	25	27	△7.4	25	0.0
洗剤	粉末1kg 1箱	18	484	270	328	332	△1.2	318	3.1
LPガス	家庭用プロパンガス 10㎡使用価格	20	9,450	7,200	8,007	8,008	△0.1	7,558	5.9
灯油	白灯油・現金店頭価格 18リットル	20	2,021	1,800	1,896	1,900	△0.2	1,811	4.7
ガソリン	無鉛レギュラー・現金店頭価格 1リットル	20	181	165	169	169	0.0	160	5.6

調査価格は全て消費税込みの価格です

### 9月の調査結果について

9月の価格動向は、前回平成26年8月調査と比較して19品目中8品目が上昇、4品目が前月と同じ、7品目が下落しました。  
石油関連製品については、「LPガス」「灯油」が、前回平成26年8月調査と比較して下落傾向にあります。  
需給動向については、「牛肉」の出回りが少ない状況でした。

# 小売価格の推移【食料品】





# <暮らしの教室 参加者募集>

消費生活センターでは、日常生活に密着したテーマを取り上げ、消費生活に関する様々な問題を解消するため、「暮らしの教室」を開催します。ぜひご参加ください。

## ●第1回 「食と放射能に関する説明会」

日時：10月28日（火）13：30～15：30

内容：講演会・消費者庁職員による説明ほか

## ●第2回 「明るい終活」

日時：11月11日（火）13：30～15：30

講師：株式会社 第一生命経済研究所

主席研究員 小谷 みどり 氏

- 場 所 生涯学習プラザ 4階大会議室  
○定 員 各50名（応募多数の場合は抽選）  
○受 講 料 無 料  
○申 込 み ファクス又はハガキに「暮らしの教室希望」と明記の上、希望受講日、住所、氏名及び電話番号を記入して消費生活センターまでお申込み下さい。

- 申込期限 10月21日（火）当日消印有効

## ○その他 受講決定通知は行いません。

- ・応募者多数の場合で、受講いただけない場合のみ通知します。
- ・車でお越しの方は、会場には無料の駐車場はありませんので、市役所周辺の公共駐車場をご利用ください。

【申込み・問い合わせ先】

〒970-8026 いわき市平字一丁目1番地 ティーワンビル4階

いわき市消費生活センター 電話番号（22）7021 FAX 番号（22）0985

【暮らしの教室/受講申込書】ファクス送信時にお使いください

受講希望欄に ○をつけてください	第1回 10月28日(火)	第2回 11月11日(火)
氏 名	住 所	
	〒 ー いわき市	
電話番号		