

消費生活モニター調査結果



平成26年8月調査

いわき市消費生活モニターによる生活関連物資の小売価格
及び需給動向調査報告書（モニター数20名・調査店舗59店舗）

品名	規格	調査件数	今回(H26.8月)調査			前回(H26.7月)調査		前年同月(H25.8月)調査	
			調査価格(円)			平均価格 (円)	増減比 (%)	平均価格 (円)	増減比 (%)
			最高	最低	平均価格				
小麦粉	薄力粉 1kg	20	298	163	227	225	0.9	208	9.1
米	県内産普通米・精白米 10kg	16	4,300	2,780	3,303	3,367	△1.9	3,840	△14.0
キャベツ	普通品 1kg	20	220	58	129	162	△20.4	178	△27.5
じゃがいも	国産品だんしゃく 1kg	14	300	145	233	244	△4.5	257	△9.3
まぐろ	刺身用赤身 100g	13	839	169	408	490	△16.7	391	4.3
牛肉	国内産肩ロース 100g	11	512	188	387	396	△2.3	493	△21.5
鶏肉	国内産もも肉1枚 100g	17	214	98	133	123	8.1	110	20.9
豚肉	国内産もも肉スライス 100g	18	235	78	198	197	0.5	164	20.7
鶏卵	白Lサイズ 10個パック	16	265	139	212	219	△3.2	169	25.4
牛乳	普通品・紙容器 1リットル	19	276	162	223	216	3.2	212	5.2
豆腐	普通品・もめんごし 1丁	20	135	48	74	74	0.0	63	17.5
食パン	普通品・6枚切り入り 1斤	17	210	80	138	146	△5.5	136	1.5
砂糖	上白糖・1kg入り 1袋	20	289	127	214	219	△2.3	204	4.9
みそ	米みそ・750g入り 1個	19	622	192	350	345	1.4	368	△4.9
トイレ ペーパー	シングル60m又はダブル30m 1ロール	19	35	19	27	28	△3.6	25	8.0
洗剤	粉末1kg 1箱	19	484	292	332	335	△0.9	304	9.2
LPガス	家庭用プロパンガス 10㎡使用価格	20	9,450	7,200	8,008	7,991	0.2	7,519	6.5
灯油	白灯油・現金店頭価格 18リットル	20	2,080	1,800	1,900	1,902	△0.1	1,786	6.4
ガソリン	無鉛レギュラー・現金店頭価格 1リットル	20	181	165	169	168	0.6	157	7.6

調査価格は全て消費税込みの価格です

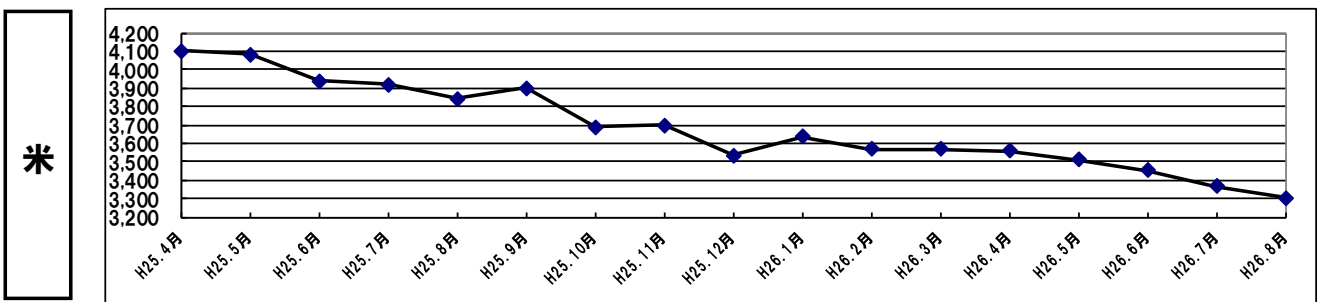
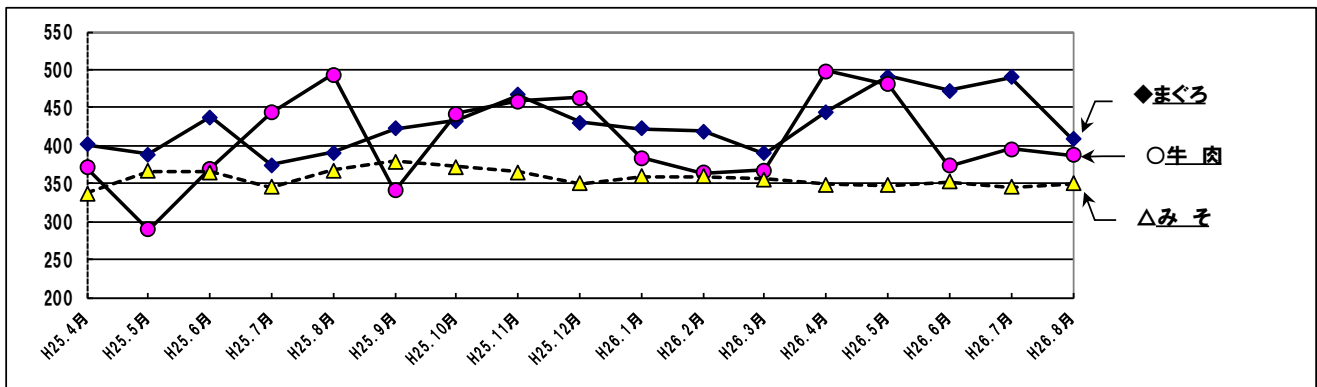
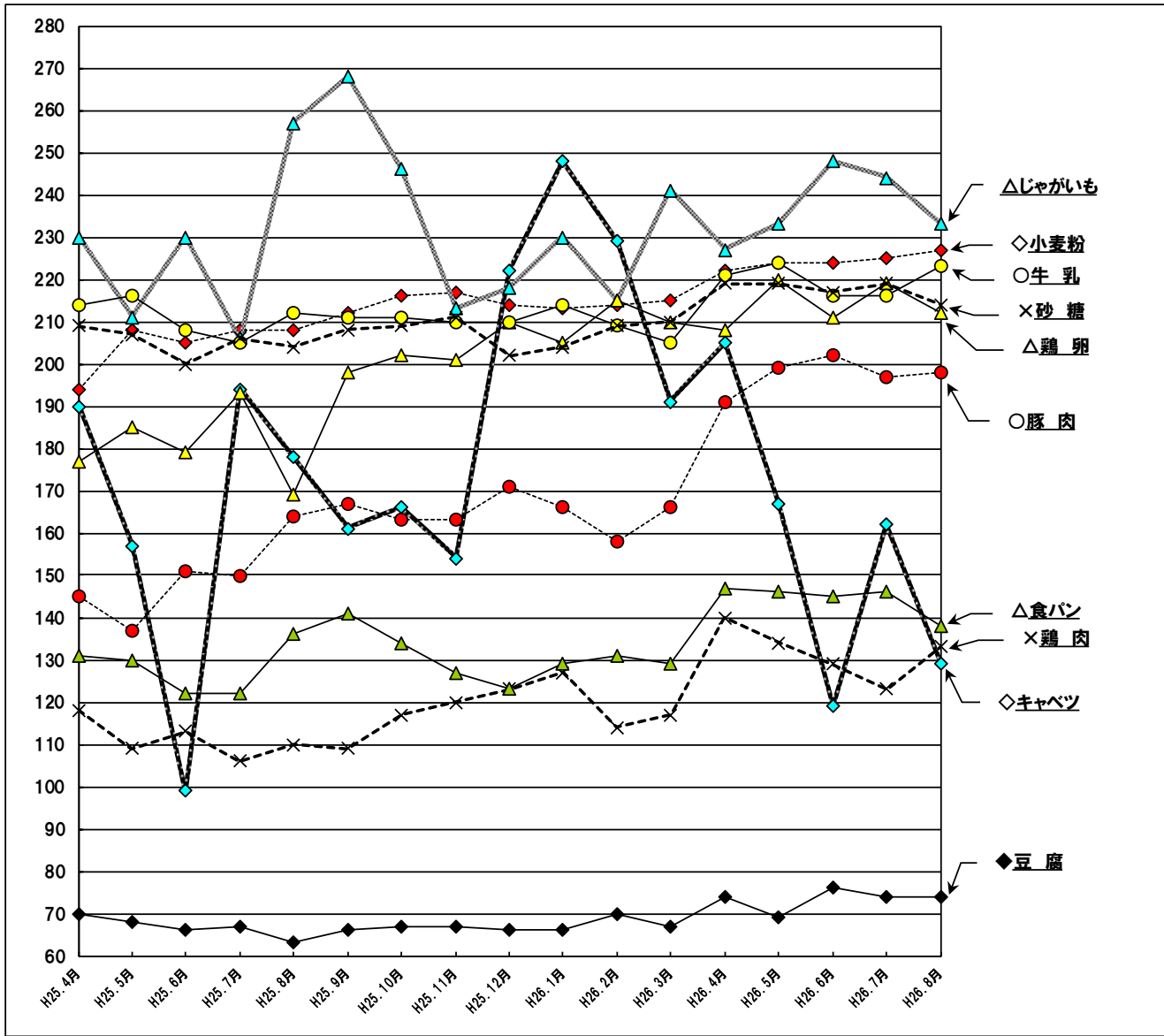
8月の調査結果について

8月の価格動向は、前回平成26年7月調査と比較して19品目中7品目が上昇、1品目が前月と同じ、11品目が下落しました。

石油関連製品については、「LPガス」「ガソリン」が、前回平成26年7月調査と比較して上昇傾向にあります。

需給動向については、「牛肉」の出回りが少ない状況でした。

小売価格の推移【食料品】



＜暮らしの教室 参加者募集＞

消費生活センターでは、日常生活に密着したテーマを取り上げ、消費生活に関する様々な問題を解消するため、「暮らしの教室」を開催します。ぜひご参加ください。

●第1回 「金融商品を選ぶ前に

～知りたいけど聞けなかったお金の話～

日時：10月7日（火） 13：30～15：30

講師：福島県銀行協会 常務理事事務局長 阿部哲夫 氏

●第2回 「詐欺の手口とその対処法について」

日時：10月21日（火） 13：30～15：00

講師：福島県警いわき中央警察署職員

○場 所 生涯学習プラザ4階 大会議室

○定 員 各50名（応募多数の場合は抽選）

○受 講 料 無 料

○申 込 み ファクス又はハガキに「暮らしの教室希望」と明記の上、希望受講日、住所、氏名及び電話番号を記入して消費生活センターまでお申込み下さい。

○申込期限 9月26日（金）当日消印有効

○その 他 受講決定通知は行いません。

- ・応募者多数の場合で、受講いただけない場合のみ通知します。
- ・車でお越しの方は、会場には無料の駐車場はありませんので、市役所周辺の公共駐車場をご利用ください。

【申込み・問い合わせ先】

〒970-8026 いわき市平字一丁目1番地 ティーワンビル4階

いわき市消費生活センター 電話番号(22)7021 FAX番号(22)0985

【暮らしの教室/受講申込書】ファクス送信時にお使いください

受講希望欄に ○をつけてください	第1回 10月7日(火)	第2回 10月21日(火)
	氏 名	住 所
	〒 ー いわき市	