

夏の企画展に行こう!

ぼのぼの原画展

7月13日(土)～9月16日(月)

草野心平記念文学館 ☎83-0005

漫画家・いがらしみきおの4コマ漫画『ぼのぼの』の魅力、ラッコの「ぼのぼの」をはじめ、愛らしく個性的なキャラクターとともに紹介します。



©M I/T,F,E▶

いわきの郷土料理

7月13日(土)～9月29日(日)

暮らしの伝承郷 ☎29-2230

市内で年中行事や、日常生活で作られ、食べられてきた郷土料理を写真や民具で紹介いたします。



郷土料理のおひら

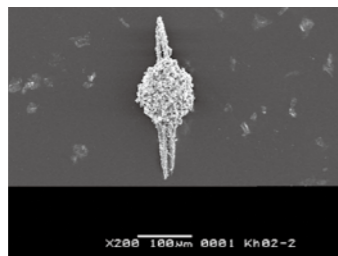
いわきの微化石

～幻の地層を求めて

7月18日(木)～9月1日(日)

アンモナイトセンター ☎82-4561

顕微鏡を用いないと見ることができない大きさの微化石に焦点を当てるとともに、現在では見られない地層について紹介します。



三畳紀中期の放散虫化石

パリ世紀末 ベル・エポックに咲いた華 サラ・ベルナルの世界展

7月20日(土)～9月1日(日)

市立美術館 ☎25-1111

19世紀末から20世紀初頭にかけて活躍した大女優・サラ・ベルナルを中心とした世紀末のパリの芸術を紹介します。



サラ・ベルナル (アル▶
フォンス・ミュシャ作)

歴女が巡るいわきの仏像

—写真に見る仏(ほとけ)の息吹—

7月20日(土)～9月1日(日)

考古資料館 ☎43-0391

アマチュア写真家が撮影した、市内の仏像写真を紹介します。



性源寺(平)の大日如来▶

白水阿弥陀堂と徳尼伝説

～いわきと平泉の発掘調査～

7月20日(土)～10月15日(火)

勿来関文学歴史館 ☎65-6166

白水阿弥陀堂の歴史と平泉藤原氏との関係や、徳尼伝説について紹介します。



白水阿弥陀堂

○熱中症の症状

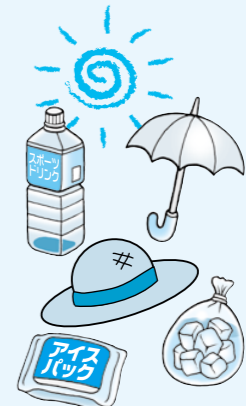


熱中症は、高温多湿な環境に長くいることで、徐々に体内の水分や塩分のバランスが崩れ、体温調節機能がうまく働かなくなり、体内に熱がこもった状態を指します。屋外だけでなく室内でも発症し、重症化する

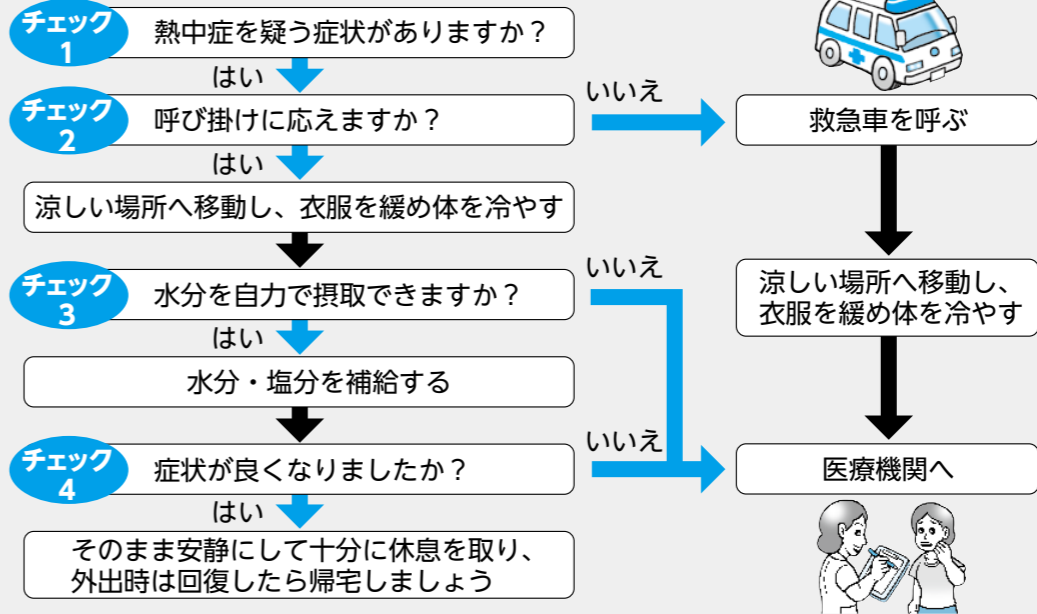
と死に至る場合もあります。特に高齢者や、子どもなどは熱中症を引き起こしやすいので、周囲の方が協力して注意深く見守るとともに、小まめな水分補給や、体を冷やすなどの対策をして熱中症を予防しましょう。

熱中症の予防方法

- のどの渇きを感じなくても、小まめに水分や塩分、経口補水液などを補給する
- 通気性の良い、吸湿性・速乾性のある衣服を着用する
- 保冷剤・氷・冷たいタオルなどで体を冷やす
- 扇風機やエアコンで室温を調節する
- 日差しが強い日は、日中の外出をできるだけ控える
- 外出時は日傘や帽子を着用し、できるだけ日陰を歩く
- 運動や農作業などをするときには、小まめに休憩を取る



熱中症の対処方法



※環境省「熱中症環境保健マニュアル2018」を基に作成。

夏本番! 熱中症に注意を

近年、猛暑の影響により、熱中症患者の数が増えています。熱中症は一人一人が正しい知識を持つことで防ぐことができます。熱中症を予防し、暑い夏を上手に乗り切りましょう。

○お問い合わせ
保健所地域保健課
保健指導係
☎27-8594