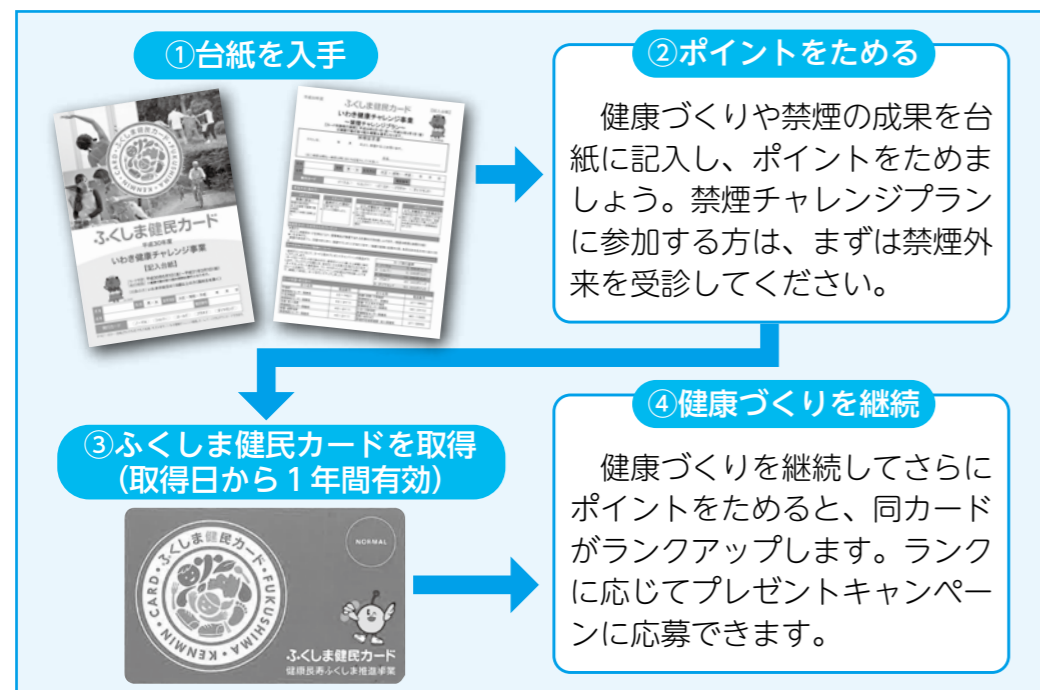


# いわき健康チャレンジ事業に参加しよう

○お問い合わせ  
健康づくり推進課  
生活習慣改善係  
☎22-7448

## ○同事業の進め方



### 健康寿命の延伸を図る

心身ともに健康で生きがいを持って、自分らしく生活するためには、健康寿命を伸ばすことが大切です。市では、本年を「いわき

市健康元年」として、生活習慣病の発症や重症化を予防し、健康寿命の延伸を図るため、市民の皆さんに気軽に健康づくりに取り組んでもらえるよう、いわき健康チャレンジ事業を

### 健康づくりや禁煙に取り組む

健康チャレンジプランでは、日頃の運動や、食生活に気を付け、各種健診などを受診してポイントをためると、県内の協力店で割引などの特典が受けられる「ふくしま健民カード」を取得できます。また、禁煙チャレンジプランでは、禁煙外来を受診

して禁煙に取り組む、ポイントをとめると、同カードを取得できます。  
▼対象 高校生を除く18歳以上(禁煙チャレンジプランは20歳以上)の市内居住者  
▼参加方法 同課、各地区保健福祉センター・公民館、市禁煙外来ネットワーク登録医療機関・調剤薬局などに備え付けの台紙に、健康づくりや禁煙の成果を記入

### 成人健診に新たな検査を追加

#### ○ヘリコバクター・ピロリ抗体検査(胃がんリスク検査)

ヘリコバクター・ピロリは胃の粘膜にすみ着く菌で、感染している方は胃がんなどになるリスクが高くなりますので、ぜひ受診してください。

▶対象 本年度40歳以上の5歳刻みの年齢になる方で、過去にヘリコバクター・ピロリ感染の検査を受けたことがない方

▶料金 200円

#### ○推定食塩摂取量検査

食塩の過剰摂取は高血圧と関連し、脳卒中・心筋梗塞・腎不全など、さまざまな疾病を引き起こすリスクを高めるため、本市の健康診査に推定食塩摂取量検査を追加しました。

※詳しくは、市ホームページまたは保健のしおりをご覧ください。

# いわきの歴史を伝える文化財

市教育委員会は、五月七日、新たに三件の有形文化財を市指定文化財に指定しました。今回の指定で市指定文化財は百九十四件となりました。

### ○絹本着色勿来関詠歌の図

史館所有  
勿来町 勿来関文学歴  
鈴木寿山(寿三郎)作の勿来関を描いた掛け軸です。大海原を背景にして奥から岬、配下の軍勢、散りかけた桜の木の下に狩衣姿で馬に乗る源義家と従者が鮮やかな色彩で描かれています。海岸線が崖に接する遠景が実際の風景を思わせます。伝統的な画題と遠近法に基づく合理的視覚が共存している点に近代の美術概念の様相がうかがえ、市の文化史の上で貴重です。



絹本着色勿来関詠歌の図

### ○木造阿弥陀如来立像

来町 窪田第四区所有  
像高は百二十五・五センチメートルで、頭から像底のほぞまで一つの木材で彫り出されており、力強い造形です。漆箔などで後に補修されたため、当初の姿が損なわれている点は惜しまれますが、構造や現状の造形から、鎌倉時代に彫られた像と考えられ、市の彫刻史の上で貴重です。



木造阿弥陀如来立像

### ○荒田目条里遺跡大溝出土品

品 常磐藤原町 市所有  
常磐バイパス工事に伴い平成二年度に調査が行われた荒田目条里遺跡・砂畑遺跡第二百六十五号溝と、工場建設に伴い平成五年に調査が行われた荒田目条里遺跡第三号溝は、隣接して発見された古代河川跡です。調査の結果、大溝からは郡符木簡や、仏像・絵馬などの大量の木製品、祭祀遺物、古墳時代から平安時代にかけての墨書土器などの多くの土器類が確認されました。これらは、いわき地方の地方豪族の在地支配や律令祭



荒田目条里遺跡大溝出土品(一例)

祀の実態を復元する上で、全国的にも貴重な資料です。

○お問い合わせ  
文化振興課文化財係  
☎22・7546

### 「みどりの日」自然環境功労者環境大臣表彰

▷NPO法人いわきの森に親しむ会=常磐藤原町  
森林等の自然環境保全に係る環境教育活動を行うなど、自然との触れ合いや普及啓発活動に尽力した功績が評価されました。

### 内閣府特命担当大臣表彰

▷いわき信用組合=小名浜  
同組合の「IT事業者による農業参入を日本公庫との連携により投融資一体で支援」の取り組みが「地方創生に資する金融機関等の特徴的な取組事例」に選定され、表彰されました。