

# いわき市水道水源水質保全促進事業補助金交付制度のお知らせ

水道局では、水道水源となる河川の水質汚濁を防止し、今後も安全で良質な水道水をお届けするため、次のとおり、水源保護地域内の対象となる方に対し水道水源水質保全促進事業補助金を交付しています。

◆補助金の交付対象となる方 ※ 水道水源保護地域の指定区域や申請期限については、事前にお問い合わせください。

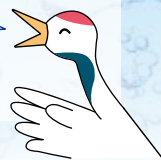
## ○ 合併処理浄化槽に切り替える方

水道水源保護地域内の住宅において、既存の単独処理浄化槽またはくみ取り便槽の使用を止め、新たに合併処理浄化槽(処理対象人員10以下のもの)を設置する場合で、いわき市浄化槽整備事業補助金またはいわき市浄化槽復興整備事業補助金(切り替えのみ)の交付決定を受けた方。

## ○ 農業集落排水事業へ加入する方

水道水源保護地域内で実施する農業集落排水事業において、住宅の排水設備を農業集落排水処理施設へ接続する工事を行う方。

水道水源を守るため、森や川を汚さないように心がけましょう。



お問い合わせ 浄水課 庶務係 TEL 22-9319

## 放射性物質の検査結果

いわきの水道水を安心してお飲みください。

≪平成31年2月1日～3月31日≫

(単位：ベクレル/kg)

採水場所	検査頻度	放射性セシウム		
		放射性ヨウ素 ヨウ素131	セシウム134	セシウム137
① 平浄水場 ② 上野原浄水場 ③ 泉浄水場 ④ 山玉浄水場 ⑤ 法田第2ポンプ場 ⑥ 川前浄水場(川前簡易水道) ⑦ 入遠野浄水場(遠野簡易水道) ⑧ 鷹ノ巣浄水場( // )	3回/週	不検出 (ND)	不検出 (ND)	不検出 (ND)
⑨ 法田第1ポンプ場 ⑩ 旅人浄水場(田人簡易水道) ⑪ 上遠野浄水場(遠野簡易水道)	1回/週	不検出 (ND)	不検出 (ND)	不検出 (ND)

・検査結果が検出下限値を下回った場合、「不検出(ND)」と表記しています。  
なお、検出下限値は、測定機器や測定時間等によっても違ってきますが、現在の検査状況では1ベクレル/kgです。



水質管理センターで週3回モニタリング\*を実施!

平成31年2月～3月の結果はいずれも不検出

最新の検査結果など、詳しくは水道局ホームページへ



※ 法田第1ポンプ場(法田第2ポンプ場と同じ敷地内)、旅人浄水場(水源が深井戸)、上遠野浄水場(泉浄水場と同じ水源)の3カ所は、週1回の検査としています。

お問い合わせ 浄水課 水質管理センター TEL 22-2419

## 水道メーターの取り替えにご協力をお願いします

水道局では、お客さまのご家庭に設置してある水道メーターを、計量法に基づき、8年に一度交換しています。今年、6～7月に実施しますので、対象のお客さまにはご協力をお願いします。

※ 対象のお客さまには、実施の前月に通知を郵送します。

お問い合わせ いわき市水道料金お客様センター TEL 22-9300

P3 キッズクイズのこたえ Q1. ③ Q2. ① Q3. ① 次号もお楽しみに!

### 水道の開始・休止、料金、検針に関するお問い合わせ

いわき市水道料金  
お客様センター

22-9300

● 平日8:30～17:15

### 給水管や蛇口など給水装置に関するお問い合わせ

営業課  
給水装置係

22-9304

● 平日8:30～17:15

### 断水、漏水、水質の問題に関するお問い合わせ

※ 宅地内の漏水(水道メーターから蛇口まで)については、水道局指定の「給水装置工事業者」へお問い合わせください。

工務課	平	内郷・好間	四倉・小川・川前 久之浜・大久
	22-9306	22-9307	22-9308

南部工事事務所	小名浜	勿来・田人	常磐・遠野
	75-0801	75-0802	75-0803

