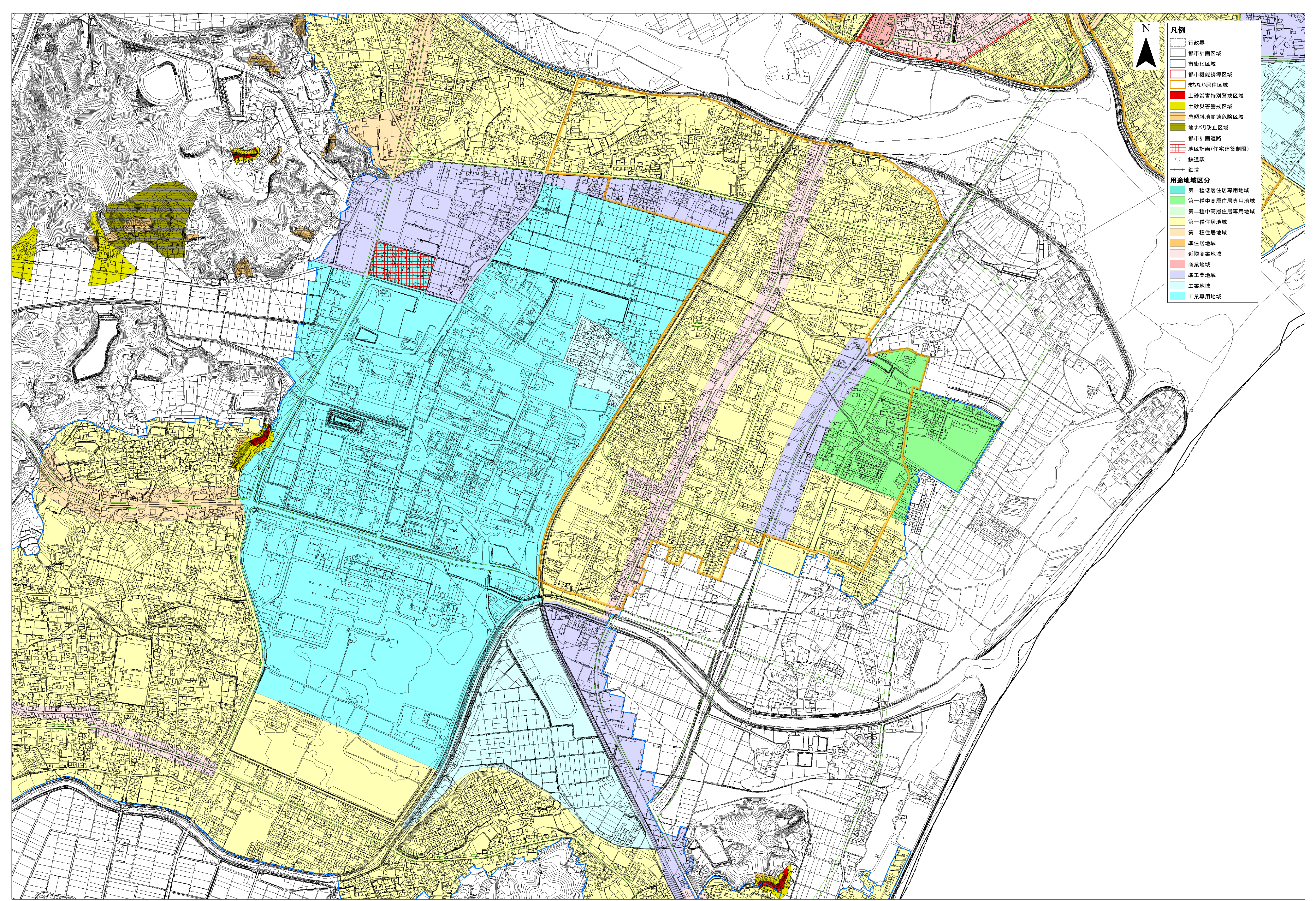




- 凡例**
- 行政界
 - 都市計画区域
 - 市街化区域
 - 都市機能誘導区域
 - まちなか居住区域
 - 土砂災害特別警戒区域
 - 土砂災害警戒区域
 - 急傾斜地崩壊危険区域
 - 地すべり防止区域
 - 都市計画道路
 - 地区計画(住宅建築制限)
 - 鉄道駅
 - 鉄道
- 用途地域区分**
- 第一種低層住居専用地域
 - 第一種中高層住居専用地域
 - 第二種中高層住居専用地域
 - 第一種住居地域
 - 第二種住居地域
 - 準住居地域
 - 近隣商業地域
 - 商業地域
 - 準工業地域
 - 工業地域
 - 工業専用地域



(A1印刷 1/6,000)

※土砂災害警戒区域等における土砂災害防止対策の推進に関する法律に規定する「土砂災害特別警戒区域」「土砂災害警戒区域」、地すべり等防止法に規定する「地すべり防止区域」、急傾斜地の崩壊による災害の防止に関する法律に規定する「急傾斜地崩壊危険区域」の最新情報については、福島県いわき建設事務所にご確認ください。