

4月から 市の組織が変わりました

トピックス

市長事務局

市公共施設等総合管理計画の推進体制を強化

公共施設などの総合的な効果的・効果的なマネジメントを目的とした同計画の推進に向けた実施体制の強化を図るため、財政部施設マネジメント課の係体制を見直し、公共施設の管理運営の総合調整などを行う「計画推進係」と、公有財産の管理などを行う「資産活用係」に再編しました。

健康づくりに向けた取り組みを推進

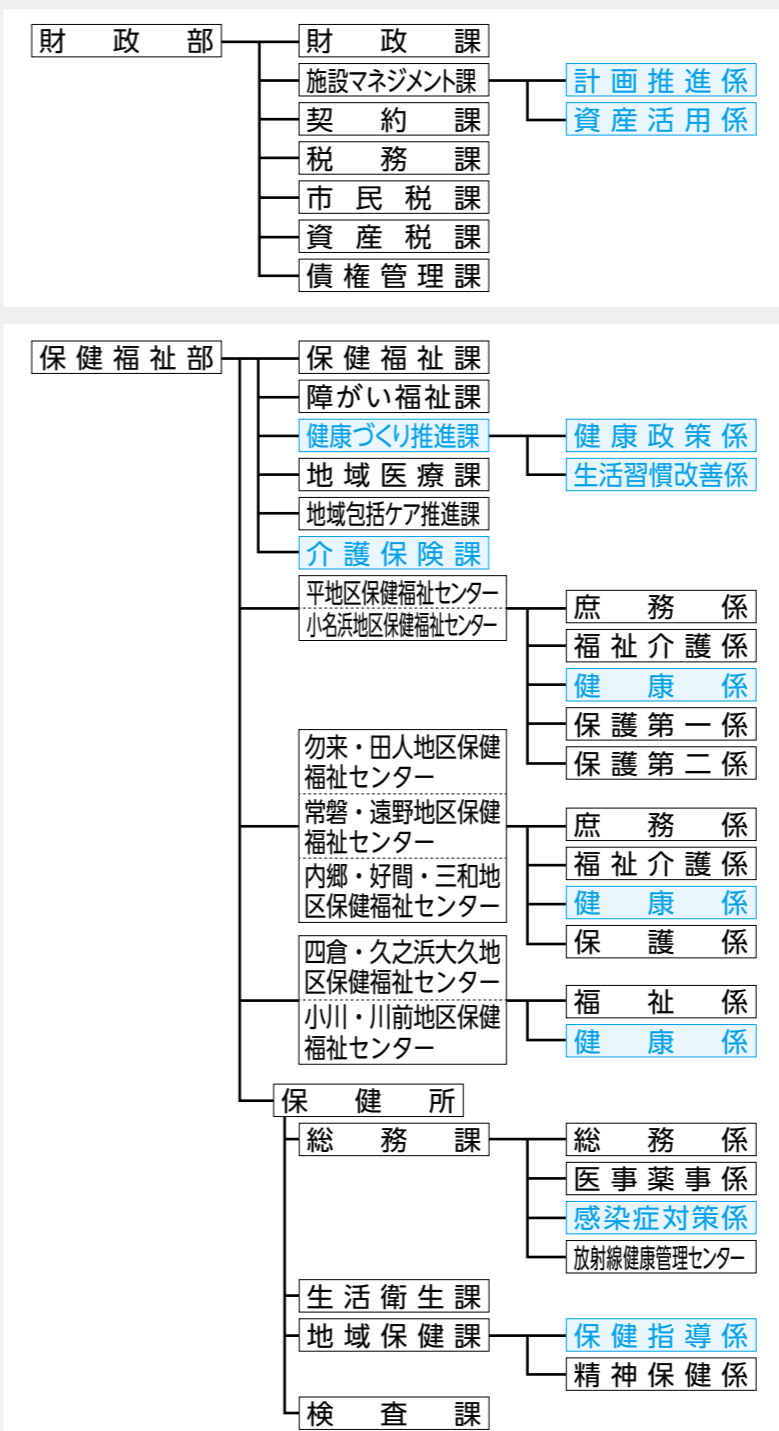
市民の皆さんの健康づくりに向けた取り組みを推進するため、保健福祉部を再編しました。
健康づくりと医療・介護を含む保健福祉施策全体を総合的に推進するため、地域医療介護室を廃止し、生活習慣病対策や健康づくり事業の中心をなす成人保健事業を効率的・効果的に展

開するため「健康づくり推進課」を新設しました。
また、介護保険事業を主たる業務としている「長寿介護課」を「介護保険課」に、市民の皆さんの身近な場所で健康づくりを推進す

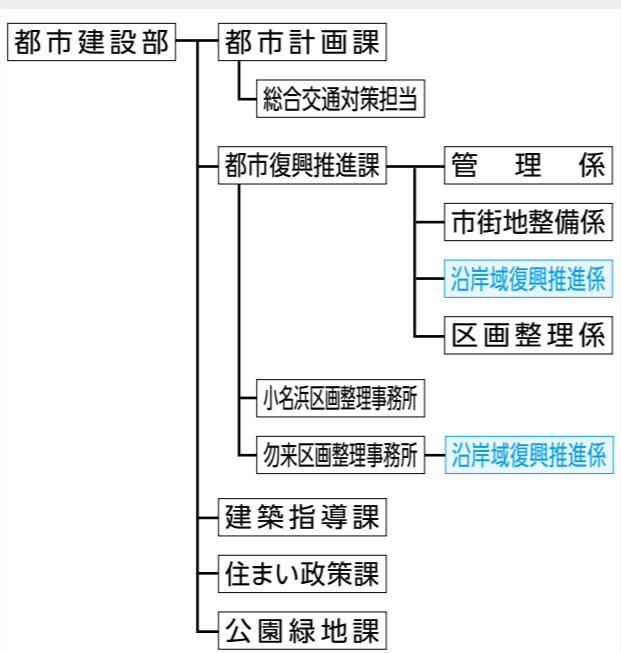
る各地区保健福祉センターの「保健係」を「健康係」に改称しました。
さらに、保健所地域保健課の係体制を見直し、特定疾患や口腔・栄養などの保健指導を行う「保健指導

係」を新設しました。併せて「感染症対策係」を、新型コロナウイルス感染症など、健康危機発生時における対策を迅速に行うため、保健所総務課に移管しました。

再編した市長事務局の組織図



再編した市長事務局の組織図



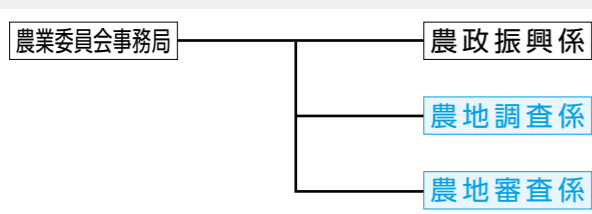
農業委員会事務局

農地利用の最適化を推進するため「農地調査係」を新設しました。また、農地の審査に特化した業務を行う「農地調整係」を、役割の明確化を図るため「農地審査係」に改称しました。

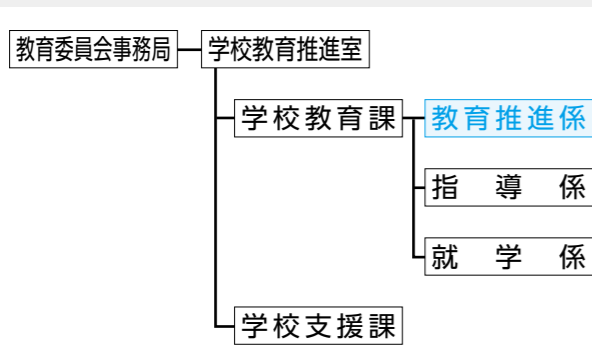
教育委員会事務局

教育先進都市の実現に向け、個性を生かした学校教育を推進し、学校の教育指導体制や教育環境の充実を図るため、学校教育課に「教育推進係」を新設しました。

再編した農業委員会事務局の組織図



再編した教育委員会事務局の組織図



病児・病後児保育室の利用を

こども支援課保育・教育係 ☎22-7458

病気の回復期などにあり、普段通っている保育所などに通うことができないお子さんを、一時的に預かる同室を新たに洋向台クリニックに開設し、市内4カ所で実施しています。利用を希望する方は、各施設へお問い合わせください。

| 施設名 | 電話番号 |
|-------------------------------------------|----------|
| 須田医院 (小島町一丁目5-2) | ☎27-6060 |
| 洋向台クリニック (通所リハビリテーション施設・グリーン) (洋向台五丁目1-7) | ☎55-5150 |
| おおはらこどもクリニック (東田町二丁目17-1) | ☎63-0001 |
| 常磐病院 (ゆしまや保育園) (常磐松が台102) | ☎43-4175 |

募集 第42回吉野せい賞作品

文化振興課文化振興係 ☎22-7544

新人の優れた文学作品を顕彰する、吉野せい賞の応募作品を募集します。

▶内容 ①部門＝創作(小説・童話・戯曲)、文芸評論、ノンフィクション ②規格＝400字詰め原稿用紙15～100枚相当
▶申し込み方法 同課、各支所・公民館・図書館などに備え付けの応募用紙に必要事項を記入し、作品2部を添えて、〒970-8686 文化振興課へ(直接持参可)

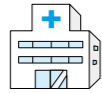
▶申込期限 8月8日(木)必着

※応募用紙は、市ホームページから入手できます。

お問い合わせ

職員課行政管理係
☎22-7407
農業委員会事務局
☎22-7534
教育委員会事務局
学校教育課指導係
☎22-7542

医療センターなど

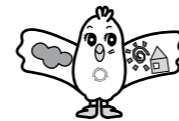


| 施設名 | とき | 4/27 (土) | 28 (日) | 29 (月) | 30 (火) | 5/1 (水) | 2 (木) | 3 (金) | 4 (土) | 5 (日) | 6 (月) |
|---------------------------|------|-------------|-----------------------------|-----------|-----------|------------------------------|----------|----------|------------------------------|---------------------------------------|------------------------------|
| 医療センター ☎26-3151 | | 休 | 休 | 休 | 休 | 休 | 休 | 休 | 休 | 休 | 休 |
| 休日夜間急病診療所 ☎27-1208 | | 20時~24時 | 0時~7時 14時~18時 19時~23時 | | | 9時~13時 14時~18時 19時~23時 | | | 9時~13時 14時~18時 19時~24時 | 0時~7時 9時~13時 14時~18時 19時~23時 | 9時~13時 14時~18時 19時~23時 |
| 休日救急歯科 診療所 ☎27-8620 | 救急患者 | 休 | 9時~正午、13時~16時 | | | | | | | | |
| | 障がい者 | 休 | 休 | 休 | 休 | 休 | 休 | 休 | 休 | 休 | 休 |

ごみの収集など

○ごみの収集

通常どおり収集を行いますので、ごみの収集カレンダーを確認して決められた日に排出をお願いします。詳しくは、清掃管理事務所（☎56-7963）へお問い合わせください。



○し尿の収集

4月27日(土)~5月6日(月)は原則収集を行いません。なお、5月2日(木)は緊急対応しますので、詳しくは、いわき市環境整備事業協同組合（☎27-8801）へお問い合わせください。

○直接搬入のごみの受け入れ

| 施設名 | とき | 4/27 (土) | 28 (日) | 29 (月) | 30 (火) | 5/1 (水) | 2 (木) | 3 (金) | 4 (土) | 5 (日) | 6 (月) | 対象 |
|----------------------|----|-------------|-----------|-----------|-----------|------------|----------|----------|----------|----------|----------|----------------------------|
| 北部清掃センター ☎34-2301 | | | 休 | | | | | | | 休 | | 燃やすごみ、燃やす大型ごみ |
| 南部清掃センター ☎56-7963 | | | 休 | | | | | | | 休 | | 燃やすごみ、燃やす大型ごみ、製品プラスチック |
| クリンピーの家 ☎56-7512 | | | | | | | | | | | | 資源ごみ |
| クリンピーの森 ☎56-7512 | | | 休 | | | | | | | 休 | | 燃やさないごみ |
| クリンピーの丘 ☎63-6216 | | | 休 | 休 | 休 | | 休 | 休 | 休 | 休 | 休 | 燃やさないごみ、燃やさない大型ごみ、小型家電・金属類 |

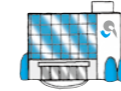
※受付時間は8時30分から11時30分、13時から16時30分までです。

教育文化・観光施設の行事やイベントの情報などについては、市ホームページまたはいわき市観光サイト（<http://kankou-iwaki.or.jp/>）をご覧ください。

4月27日(土)~5月6日(月)

窓口業務などのお知らせ

市役所・市民課窓口



| 業務 | とき | 4/27 (土) | 28 (日) | 29 (月) | 30 (火) | 5/1 (水) | 2 (木) | 3 (金) | 4 (土) | 5 (日) | 6 (月) |
|------------------|--------------------------------------|-------------|-----------|-----------|-----------|------------|----------|----------|----------|----------|----------|
| 市役所（市民課窓口を除く） | | 休 | 休 | 休 | 休 | 休 | 休 | 休 | 休 | 休 | 休 |
| 市民課 窓口 (※) | 本庁、各支所、豊間・中央台・江名・泉市民サービスセンター、各窓口コーナー | 休 | 休 | 休 | 休 | 休 | 休 | 休 | 休 | 休 | 休 |
| | いわき駅前市民サービスセンター | 10時~19時 | 10時~18時 | 休 | 休 | 休 | 休 | 休 | 休 | 休 | 休 |

※戸籍届（出生・死亡・婚姻・離婚届など）は、本庁、小名浜・勿来・常磐・四倉支所で、通常どおり24時間受け付けます（火葬関係許可証の発行は8時30分から17時まで）。

本庁などの電話番号

- 本庁 ☎22-1111
- 小名浜支所 ☎54-2111
- 勿来支所 ☎63-2111
- 常磐支所 ☎43-2111
- 内郷支所 ☎26-2111
- 四倉支所 ☎32-2111
- 遠野支所 ☎89-2111
- 小川支所 ☎83-1111
- 好間支所 ☎36-2221
- 三和支所 ☎86-2111
- 田人支所 ☎69-2111
- 川前支所 ☎84-2111
- 久之浜・大久支所 ☎82-2111
- いわき駅前市民サービスセンター ☎35-0666
- 豊間市民サービスセンター ☎38-2022
- 中央台市民サービスセンター ☎46-0400
- 江名市民サービスセンター ☎55-7711
- 泉市民サービスセンター ☎56-7244

水道局など



| 施設名 | とき | 4/27 (土) | 28 (日) | 29 (月) | 30 (火) | 5/1 (水) | 2 (木) | 3 (金) | 4 (土) | 5 (日) | 6 (月) |
|-------------------------|----|-------------|-----------|-----------|-----------|------------|----------|----------|----------|----------|----------|
| 水道局 ☎22-1221 | | 休 | 休 | 休 | 休 | 休 | 休 | 休 | 休 | 休 | 休 |
| 南部工事事務所 ☎75-0800 | | 休 | 休 | 休 | 休 | 休 | 休 | 休 | 休 | 休 | 休 |
| 水道料金お客様センター ☎22-9300 | | 休 | 休 | 休 | 休 | 休 | 休 | 休 | 休 | 休 | 休 |

※断水や漏水などの場合は、4月27日(土)~5月6日(月)も水道局または南部工事事務所に連絡してください。