

シリーズ「水道事業の健康診断」～その2～

水道事業を健全な状態で未来に引き継いでいくためには、「健康診断」により水道事業の健康状態を把握し、悪いところがあれば適切に対処していくことが重要となります。

シリーズ2回目は、水道料金収入に対する借金の割合を表す指標である『企業債残高対給水収益比率』について解説します。

企業債残高対給水収益比率

【説明】

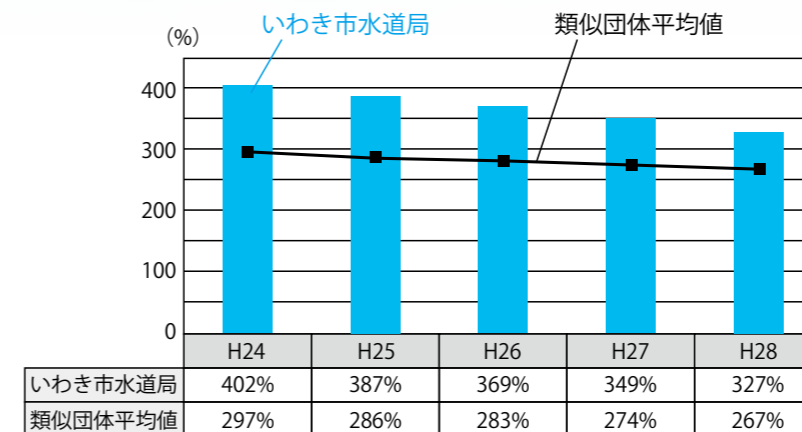
『企業債残高対給水収益比率』とは、水道料金収入に対する企業債残高、つまり水道施設の更新等のために借りた借金の割合を示すもので、企業債残高の規模を表す指標です。

この指標は、数値が低いほうが望ましいです。

※ 水道施設は、長期間にわたって使用するため、将来世代の方々にも企業債の借入れに伴う費用（償還元金や利息）を負担していただくことにより、世代間負担の公平性を確保していますが、過度の企業債の借入れは利子負担の増などにもつながりますので、料金水準と企業債借入れのバランスが重要になります。

【算出式】 企業債残高 / 給水収益 × 100 = 企業債残高対給水収益比率 [%]

●企業債残高対給水収益比率



【分析】

いわき市水道局の企業債残高対給水収益比率は、企業債残高を縮減してきたことで年々改善していますが、類似団体平均値よりも高い状況にあります。

平成28年度は、前年度に比べ22ポイント改善しました。

今後も、給水収益の減少が見込まれるため、類似団体の平均などを参考にしながら、引き続き企業債の借入れを適正に管理していく必要があります。

※ 類似団体…給水人口が30万人以上の48事業者

お問い合わせ 経営企画課 企画係 TEL 22-9310

放射性物質の検査結果

この検査は、国の原子力災害現地対策本部の方針により福島県が策定した「飲料水の放射性物質モニタリング検査実施計画」に基づき、浄水場内で採水した浄水後の水道水を、水道局水質管理センターで週3回※実施しているものです。

平成30年4月～7月の検査結果は、右の表のとおり、いずれも不検出でした。

なお、最新の検査結果など、詳細は水道局ホームページにも掲載しています。

※ 法田第1ポンプ場（法田第2ポンプ場と同じ敷地内）、旅人浄水場（水源が深井戸）、上遠野浄水場（泉浄水場と同じ水源）の3カ所は、週1回の検査としています。

〈平成30年4月1日～7月31日〉 (単位：ベクレル/kg)

採水場所	検査頻度	放射性セシウム		
		放射性ヨウ素 ヨウ素131	セシウム134	セシウム137
① 平浄水場	3回/週	不検出 (ND)	不検出 (ND)	不検出 (ND)
② 上野原浄水場				
③ 泉浄水場				
④ 山玉浄水場				
⑤ 法田第2ポンプ場				
⑥ 川前浄水場（川前簡易水道）				
⑦ 入遠野浄水場（遠野簡易水道）				
⑧ 鷹ノ巣浄水場（ 〃 ）				
⑨ 法田第1ポンプ場	1回/週	不検出 (ND)	不検出 (ND)	不検出 (ND)
⑩ 旅人浄水場（田人簡易水道）				
⑪ 上遠野浄水場（遠野簡易水道）				

・検査結果が検出下限値を下回った場合、「不検出(ND)」と表記しています。
なお、検出下限値は、測定機器や測定時間等によっても違ってきますが、現在の検査状況では1ベクレル/kgです。

お問い合わせ 浄水課 水質管理センター TEL 22-2419 URL QRコード



水源地って
どんなところ?

水道水って
どうやって
作られてるの?

親子でも参加
できるイベントは
ないかなあ…

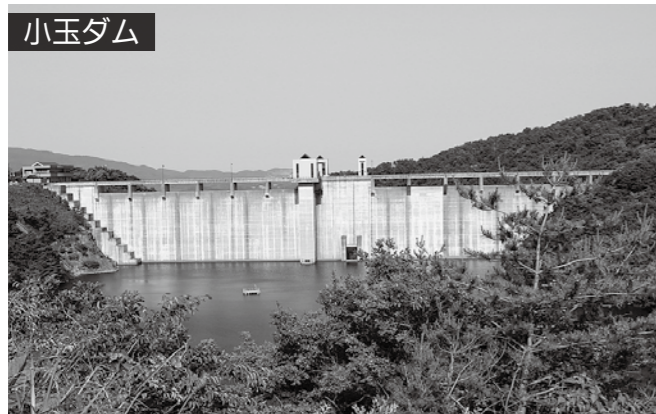
みんなで行こう!
水道水源地・
施設見学会に
参加してみませんか?

自然と
触れ合いたい!

水道水源保護の重要性や安全な水道水がどのようにして作られているのかについて理解を深め、いわきの水道に親しんでいただくために、水道水源地・施設見学会を開催します。今年も、水道水源地の一つである小玉ダム周辺を散策し、平浄水場の見学などを行います。ご家族、お友達などをお誘いあわせのうえ、ふるってご参加ください。(個人での参加も大歓迎!)

- ◆日時 平成30年11月10日(土) 9時00分～15時30分頃
※ 雨天の場合は中止となります。
- ◆コース 勿来支所集合 → 水道局(平)集合 → 小玉ダム周辺散策 → 草野心平記念館(昼食) → 平浄水場見学 → 水道局(平)解散 → 勿来支所解散
- ◆募集人員 80名(応募者多数の場合は抽選となります)
- ◆対象者 小学生以上(ただし、小学生については保護者同伴をお願いします)
- ◆参加費用 無料(昼食は各自お持ちください)
- ◆申込方法 ①郵便番号 ②住所 ③氏名(フリガナ) ④性別 ⑤生年月日 ⑥電話番号 ⑦希望する乗車場所(水道局か勿来支所のいずれか)を明記し、はがき、FAXまたはEメールでお申し込みください。
※ 家族やグループで参加を希望する方は、全員分をご記入の上、お申し込みください。
※ お預かりした個人情報は、本行事に関する目的以外には使用しません。
- ◆申込先 〒970-8026
いわき市平字童子町2-5
いわき市水道局 浄水課庶務係
FAX: 0246-21-4846
Eメール: suido-josui@city.iwaki.lg.jp
- ◆申込期限 平成30年9月28日(金)必着

お弁当を
忘れずにネ!



小玉ダム



平浄水場

お問い合わせ 浄水課 庶務係 TEL 22-9319