

ママ・パパの疑問に答えます  
**特集まとめ** ☆  
 ☆ 「子どもをあずけたい」



「幼稚園と保育園の違い」「認定こども園」「無償化」などに関する質問や「子どもを預けたい」という相談を受けます。そこで、今まで発行したコンシェルジュ通信をまとめてみました。

『保育所入所の基準』を満たしていますか？

『保護者に就労・出産・疾病・病人の看護・災害・求職・就学などの事情があり、子どもを家庭で保育することができない』

Yes

No

お子さんを日常的に預ける必要がありますか

\* 入所させたい年度の、  
**4月1日時点の年齢**で考えます

Yes

No

「フルタイムで働きます」

「週2、3日程度の仕事です」

保育所入所の基準を満たさないと、  
 保育所は利用できません。

働き方によっては保育所以外の預け先も選択できます。

＼保育所以外はこちら／

- 3歳未満
  - ・私立幼稚園の3歳未満児の預かり
  - ・認可外保育施設
- 3歳以上
  - ・幼稚園(公立・私立)
  - ・認定こども園
  - ・認可外保育施設

＜問い合わせ＞  
 直接各施設へ問い合わせ

0・1・2歳

3・4・5歳

＼見学は随時OK／

・保育所(園)(公立※・私立)

※0歳児は、乳児保育を実施している施設のみ利用可能。

- ・認定こども園
- ・地域型保育事業所
- ・私立幼稚園の3歳未満児の預かり
- ・認可外保育施設

など

＜問い合わせ＞

「見学したい」

→電話連絡の上、施設訪問

「空き状況が知りたい」

→保育所(園)および地域型保育事業所は各地区センター  
 →上記以外は施設へ問い合わせ

＼いろいろな園があるよ／

- ・幼稚園(公立・私立)
- ・保育所(園)(公立・私立)
- ・認定こども園 など

＜問い合わせ＞

「見学したい」

→電話連絡の上、施設訪問

「空き状況が知りたい」

→保育所(園)は各地区センター  
 →幼稚園・こども園は施設へ問い合わせ

＼一時預かり！／

- 1歳未満
  - ・私立保育園の一部
  - ・認可外保育施設など
- 1歳以上
  - ・上記施設
  - ・公立保育所

(渚保育所・高坂保育所)

＼他にもあるよ／

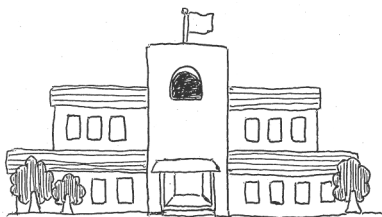
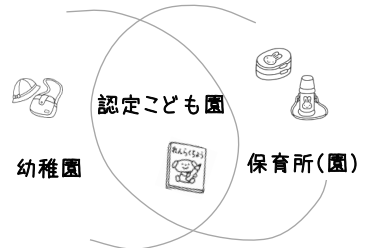
- ・ファミリーサポートセンター
- ・緊急サポートセンター

＜問い合わせ＞

公立保育所の一時預かり  
 渚→小名浜地区保健福祉センター  
 高坂→内郷・好間・三和地区保健福祉センター

その他

→各施設や事務局へ問い合わせ



幼稚園



認定こども園



保育所(園)

3歳児以上で、各園の教育方針に賛同するおうちのお子さんが通うところ

※満3歳児クラスを設けている園がある

『教育認定を受けている子』

0～2歳は保育所(園)と同じように保育するところ、3歳児以上は「学校教育と保育を提供する機関」

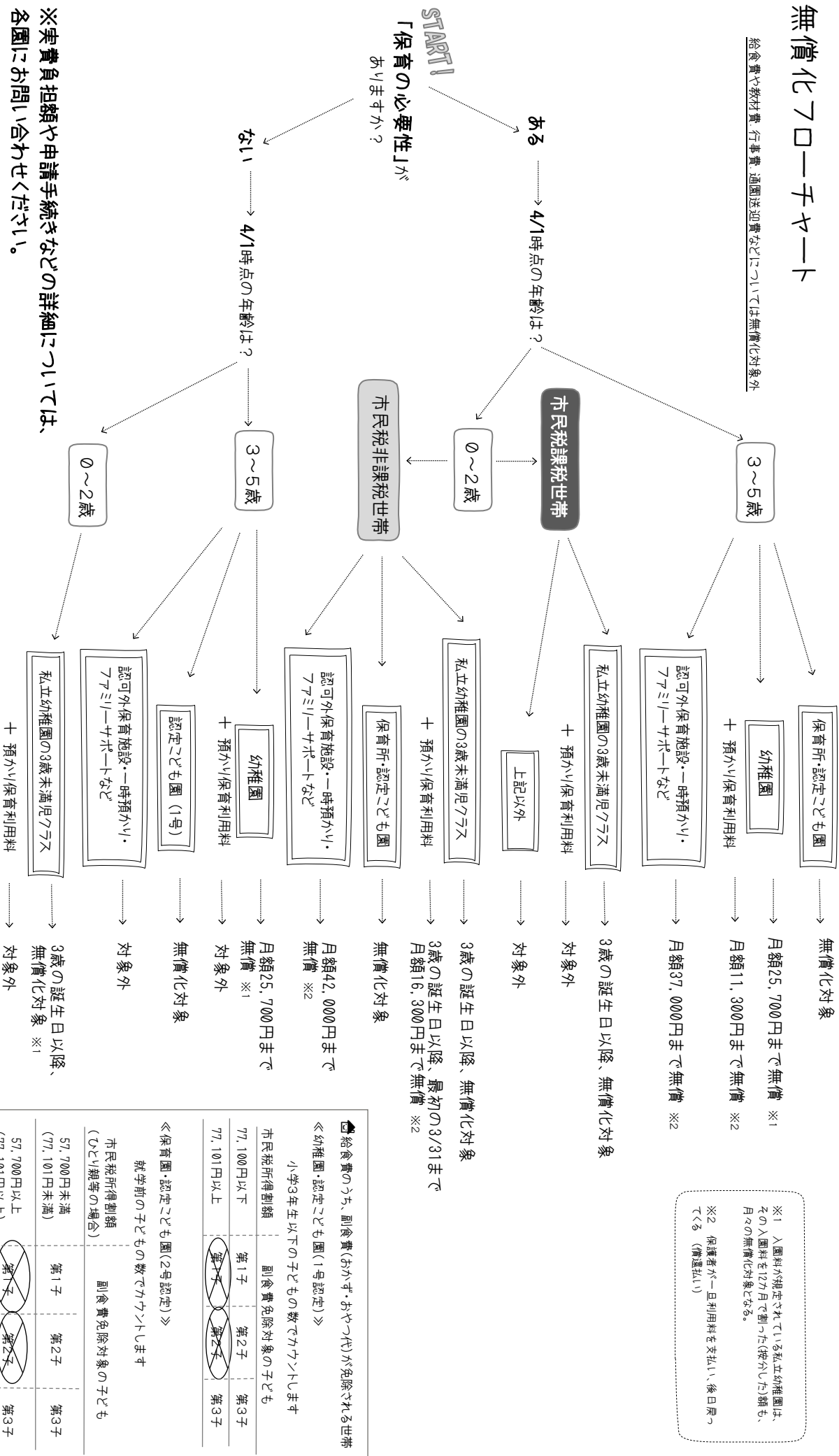
『教育認定を受けている子・保育認定を受けている子』

共働きなどの理由で家庭で保育することができない保護者に代わって、お子さんを保育するところ

『保育認定を受けている子』

# 無償化フローチャート

給食費や教材費、行事費、通園送迎費などについては無償化対象外



※1 入園料が規定されている私立幼稚園は、その入園料を12カ月で割った(使かした)額も、月々の無償化対象となる。

※2 保護者が一旦利用料を支払い、後日戻ってくる(償還払い)

給食費のうち、副食費(おかず、おやつ代)が免除される世帯

《幼稚園・認定こども園(1号認定)》

小学3年生以下の子どもの数でカウントします

市民税所得割額	副食費免除対象の子ども
77,100円以下	第1子 第2子 第3子
77,101円以上	第1子 第2子 第3子

《保育園・認定こども園(2号認定)》

就学前の子ども数でカウントします

市民税所得割額(ひとり親等の場合)	副食費免除対象の子ども
57,700円未満(77,101円未満)	第1子 第2子 第3子
57,700円以上(77,101円以上)	第1子 第2子 第3子

※実費負担額や申請手続きなどの詳細については、各園にお問い合わせください。

◎子育てコンシェルジュ (子育ての相談などに関するお問い合わせ)

- 平地区 八代 22-7457 ○小名浜地区 原田・石田 54-2111 ○勿来・田人地区 今野 63-2111 ○常磐・遠野地区 草野 43-2111
  - 内郷・好間・三和地区 山野邊 27-8691 ○四倉・久之浜大久地区 石川 32-2114 ○小川・川前地区 永井 83-1329
- ☎子育てサロン訪問など不在の場合もあります。ご相談日のご予約もできますのでお電話ください。(平日8:30～17:15、受付は17:00まで)