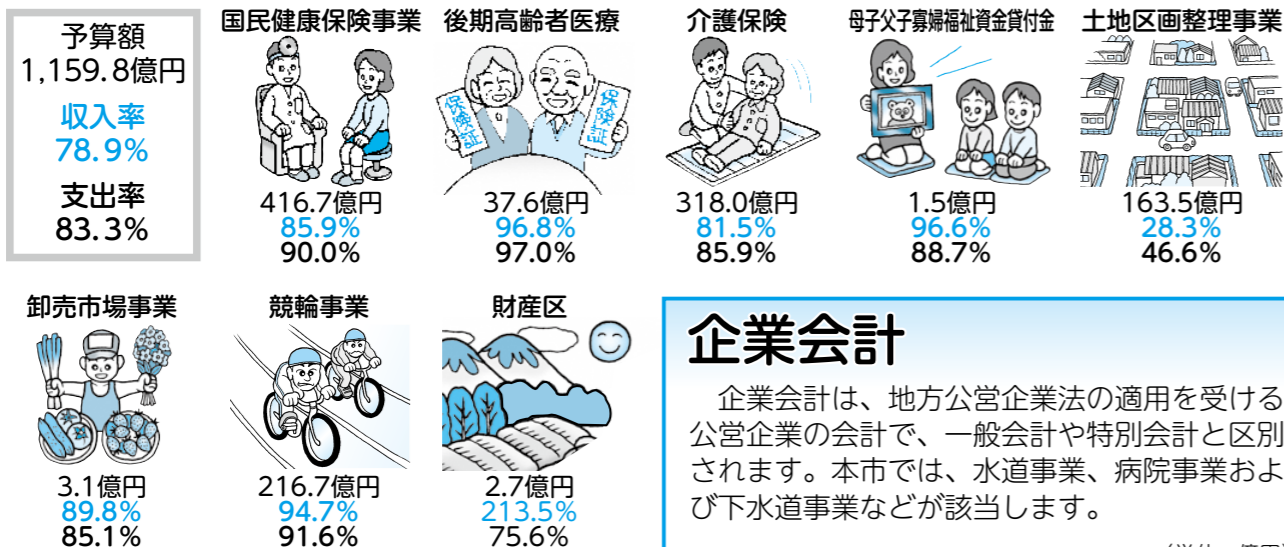


## 特別会計

特別会計は、国民健康保険事業など特定の事業を行う場合、特定の歳入（国民健康保険税など）をもって特定の歳出（医療費など）に充てる会計であり、一般会計と区別されます。



## 市債の現在高

市債は、市が行う大規模な建設事業や災害復旧事業などに認められる借入金で、将来は利子を付けて返済します。市債を活用して整備した道路や学校などは、市民の皆さんが将来にわたり利用するものです。返済は次の世代の方にも負担していただくという考えに基づいています。

(単位：億円)

区分	現在高	主な内訳	
一般会計	1,162.9	臨時財政対策債	532.1
		一般単独事業債	306.4
		公営住宅建設事業債	74.7
		公共事業等債	69.5
		学校教育施設等整備事業債	53.4
		退職手当債	26.5
特別会計	82.2	土地区画整理事業債	74.9
		卸売市場事業債など	7.3
企業会計	1,132.2	下水道事業債	640.9
		水道事業債	268.0
合計	2,377.4	病院事業債など	223.3

## 一時借入金現在高

一般、特別、企業の各会計とも0円

## ふるさと寄附金

ふるさと納税として、市民税等の控除対象となる個人から本市への寄附金です。

○平成29年度分：470,292,735円（14,989件）

## 企業会計

企業会計は、地方公営企業法の適用を受ける公営企業の会計で、一般会計や特別会計と区別されます。本市では、水道事業、病院事業および下水道事業などが該当します。

(単位：億円)

会計名	収入予算額	収入率(%)	支出予算額	支出率(%)
水道事業	141.5	92.4	201.7	81.1
病院事業	373.3	78.7	373.4	76.6
下水道事業	138.8	98.7	167.0	98.5
地域汚水処理事業	1.6	99.9	1.6	91.8
農業集落排水事業	3.5	98.7	4.5	99.0
合計	658.7	86.0	748.2	82.9

## 市の財産

### ○一般会計・特別会計

土地=60,260,534㎡ 有価証券等=16億7,000万円  
 建物=1,540,257㎡ 基金残高=791億8,505万円  
 立木=420,379㎡ (現金 770億155万円)  
 車両=739台 (現物 21億8,350万円)

### ○企業会計

土地=1,241,320㎡ 車両=75台  
 建物=145,959㎡ 構築物等=2,257億7,694万円

## 義援金

東日本大震災で被災した方の生活支援や、災害からの復旧・復興に活用するため、市に寄託された義援金です。

### ○平成29年度分

- 生活支援分：1,382,595円（57件）
- 復旧・復興分：4,703,357円（93件）

お知らせ  
します

# 市の家計簿



市では「いわき市財政状況の作成及び公表に関する条例」に基づき、財政状況を明らかにするため、平成29年度予算の本年3月31日現在の執行状況を作成・公表しています。

今月号では、公表している内容の概要をお知らせします。

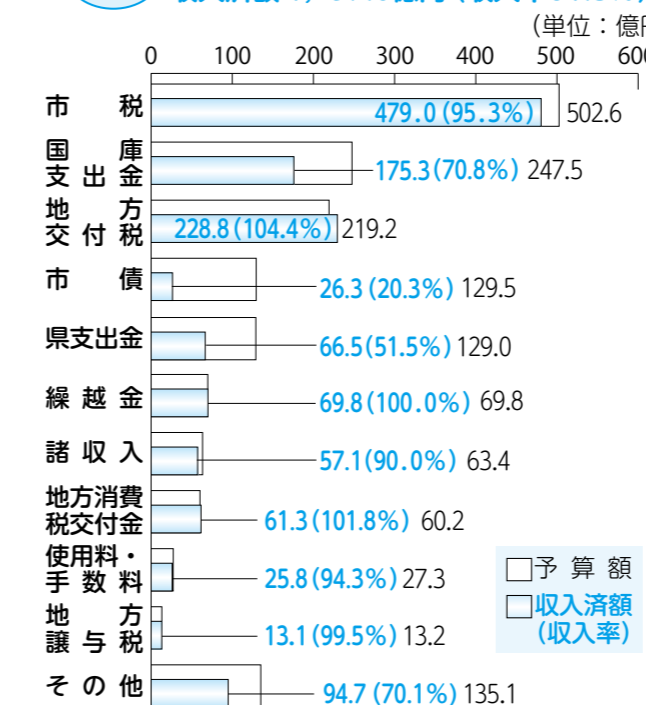
○お問い合わせ  
 財政課財政経営係  
 ☎22-7420

## 平成29年度予算の3月31日現在の執行状況

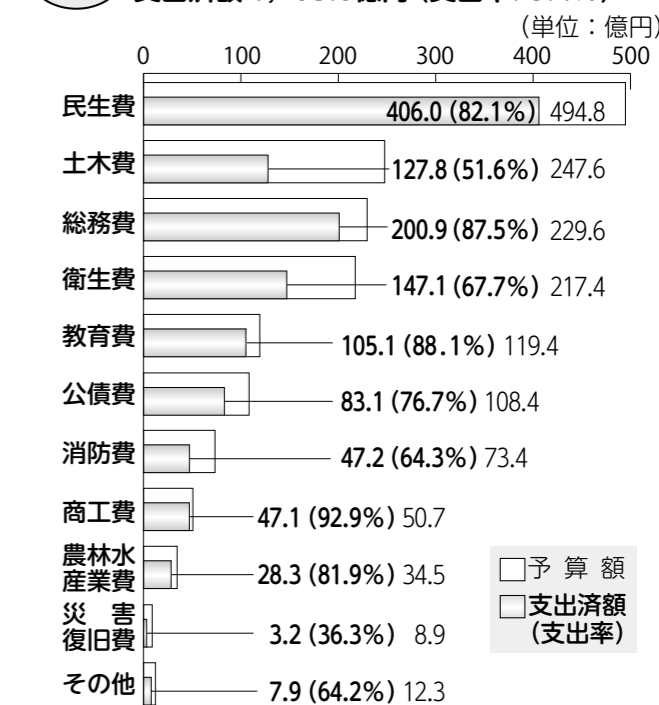
## 一般会計

一般会計は、福祉や教育、土木など市の一般的な事業の大部分を経理する会計です。平成29年度最終予算額は、1,596億9千万円となっています。一部の歳入・歳出で収入率と支出率が低くなっているのは、事業の執行が翌年度以降に及んでいるためです。また、歳入のうち、市債の収入率が低くなっているのは、市債の借入時期が、出納整理期間の5月に集中しているためです。

**歳入** 予算額 1,596.9億円  
 収入済額 1,297.6億円 (収入率81.3%)



**歳出** 予算額 1,596.9億円  
 支出済額 1,203.8億円 (支出率75.4%)



- 市税 市民や法人の皆さんが市に納めるお金
- 国庫支出金 特定の目的のために国から交付されるお金
- 地方交付税 一定水準の行政サービスを提供するため、国から交付されるお金（震災からの復旧・復興分を含む）
- 市債 道路や学校の整備などを行うために借りるお金
- 県支出金 特定の目的のために県から交付されるお金
- 繰越金 前年度の会計から持ち越されたお金
- 諸収入 市の預金利子や貸付金の元金収入など、他の収入には含まれないお金
- 地方消費税交付金 県税である地方消費税のうち、市に交付されるお金
- 使用料・手数料 市の施設利用時や証明書類の発行時に利用者から受け取るお金

- 民生費 高齢者・障がい者・児童の福祉などに使われるお金
- 土木費 道路や住宅、公園の整備や維持管理などに使われるお金
- 総務費 市税、戸籍、選挙関係、その他一般的な管理事務に使われるお金
- 衛生費 各種検診や予防接種、ごみ処理などに使われるお金
- 教育費 学校教育や文化・スポーツ振興などに使われるお金
- 公債費 借入金（市債）の返済に使われるお金
- 消防費 消防・水防・災害対策などに使われるお金
- 商工費 商工業や観光の振興などに使われるお金
- 農林水産業費 農林水産業の振興などに使われるお金
- 災害復旧費 災害復旧のために使われるお金

※表示単位未満をそれぞれ四捨五入しており、積み上げが合計と一致しない場合があります。