

絵画展

1 → 7
金 木

AM9:00 ~ PM6:00

小学4年生の豊かな感性や独創性があられる絵画を展示します。



水道週間 はじまるよ!

6/1 金 → 7 木

皆さんお待ちかねの「水道週間」がはじまります！水道局では、皆さんに水道をより身近に感じていただけるよう、期間中、「いわき・ら・ら・ミュウ」を会場に「水」に関するイベントを実施します。ぜひ会場にお越しください。

スローガン

「水道水 安全 おいしい 金メダル」

水道週間とは、国の呼びかけで、毎年6月1日からの一週間、住民の皆さんに「水道についてもっと知っていただく」ことを目的に、昭和34年から始まったもので、期間中は全国の水道事業体などが、様々な広報活動を行っています。

写真展

1 → 7
金 木

AM9:00 ~ PM6:00

「水」に関する風景を見事にとらえた写真を展示します。

今年はどんな写真があるかな。



写真展講評会

3
日

PM1:30 ~ PM2:30

写真展へご応募いただいた作品を通して、写真撮影のテクニックを学べる楽しい講評会です。どなたでもご参加いただけます。

楽しいイベントがいっぱい！
すべて無料で参加できるよ!!



親子実験教室

2
土

午前の部 AM10:30 ~ AM12:00
午後の部 PM 1:30 ~ PM 3:00

市内の小学生とその保護者の方に、身近な水道水に興味・関心を持っていただけるような楽しい実験をします。



※ 前号で募集させていただきました当イベントは、定員となりましたので募集を終了しました。

クイズラリー

2 → 3
土 日

AM10:00 ~ PM3:00

会場内に隠されたヒントを探して、水道に関するクイズに挑戦してみよう！

ご参加いただいた方には、記念品を差し上げます。



いわきサンシャインウォーター もらえるよ!

2 → 3
土 日



クイズラリーや きき水コーナーに参加していただいた方には、いわきのおいしい水道水をペットボトル(500ml)にした「いわきサンシャインウォーター」を、会場で差し上げます。ぜひ、飲んでみてください！
おいしいですよ!

きき水 コーナー

2 → 3
土 日

AM10:00 ~ PM3:00

いわきの水道水はどんな味？市販のミネラルウォーターと飲み比べてみよう。どっちがおいしいかな？!



イベント会場以外での活動 6月1日金~7日木

■平・山玉浄水場を一般公開します! AM9:00 ~ PM4:00

水道週間の期間中は、普段入ることができない浄水場の中を見学することができます。施設を間近に見ながら、水道水がどのようにできるのかを職員がわかりやすく説明します。

期間中は、事前の予約がなくても見学ができますので、お気軽にお立ち寄りください。

お問い合わせ 所在地
北部浄水場管理室(平浄水場) 22-2411 平下平窪字寺前53
南部浄水場管理室(山玉浄水場) 65-3612 山玉町脇川25

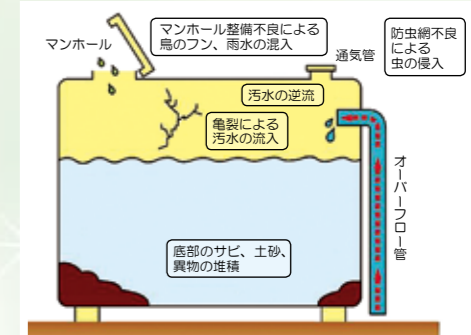
■小規模貯水槽の無料点検

水道局では、貯水槽の管理方法、定期的な検査の必要性などをご理解いただき、水道水を安全に使用していただくことを目的として、貯水槽の無料点検を実施しています。

水道週間にあわせて、5㎡以下の小規模貯水槽を所有・管理されている方を対象に案内状をお送りいたしますので、ぜひお申し込みください。

お問い合わせ 営業課 給水装置係 TEL 22-9304

サンシャインウォーターや記念品がもらえるよ!
※数に限りがあります。



イベント会場は
こちら

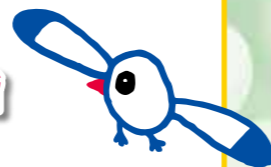
開催期間

平成30年6月1日金 ~ 6月7日木

※6日(土)は、いわき・ら・ら・ミュウ休館日です!!
ご注意ください。

開催場所

いわき・ら・ら・ミュウ 2階
いわき市小名浜字辰巳町43-1



お問い合わせ 経営企画課 広報情報係

TEL 22-9309