

生涯学習プラザ
市民講座の受講者

☎ 37-8888
 FAX 22-5555
 info@sigp.jp
 ① 親子七宝焼き 12月9日(土)・16日(土) (全2回)
 ② 気象予報士のお天気教室 12月10日(日) ③ ロボットカー作り 12月17日(日)・24日(日) (全2回) ④ 親子でラベル作成 12月24日(日)
 時 ① 10時～12時30分 ② ③ ④ 10時～正午
 対 ① 小・中学生と保護者

心の健康相談

保健所地域保健課精神保健係 ☎ 27-8557
 日 11月21日(火)、12月5日(火)・12日(火)
 時 13時15分～16時30分
 所 総合保健福祉センター
 申 事前に☎か窓口で



お知らせ

② 小学4年から6年生
 ③ 小学生 ④ 幼児から小学生と保護者
 定 ① 8組 ② 30人 ③ 15人 ④ 10組 (いずれも応募多数の場合は抽選)
 料 無料 (①④は教材費別途)
 申 ハガキに講座名・住所・氏名・年齢・電話番号を記入し、〒970-1802 6平字一丁目1 生涯学習プラザへ(窓口・FAX可)
 期 11月21日(火)必着



自衛官
(高等学校生徒)

自衛隊いわき地域事務所 ☎ 25-8932
 対 来年4月1日現在、17歳未満の男性で、中学校卒業または卒業見込みの方
 試 来年1月20日(土)
 期 来年1月9日(火)

相談

住まいと暮らしの
再建相談会
 ふるさと再生課被災者支援グループ
 ☎ 22-7437
 FAX 22-7468
 seikatsu-sodankai@city.iwaki.fukushima.jp
 日 11月26日(日) 10時～16時

いわきまなびあいバンクの活用を

生涯学習課生涯学習係 ☎ 22-7556
 いわきまなびあいバンクは、学習・運動施設、生涯学習の市民講師・団体などの情報が検索できるポータルサイトです。
 「老人会で体操を教えてくれる方を探している」「陶芸のサークルに入りたい」「職場体験・見学をしたい」など、市民の皆さんの生涯学習のニーズにお応えしますので、活用してください。
 また、市民講師・団体の新規登録を随時受け付けています。登録方法など詳しくは、生涯学習プラザ(☎37-8888)へお問い合わせください。
 ○いわきまなびあいバンク
<http://gakusyuplaza.city.iwaki.fukushima.jp/manabi>



マナビィ



30分
 所 中央台公民館
 対 震災により住宅や生活に被害を受けた市民の方
 申 事前に☎FAXで
 ※詳しくは、同課へお問い合わせください。

住まいの復興給付金
申請相談会

住まいの復興給付金事務局
 局コールセンター ☎ 120-2500・4600
 日 ① 中央台公民館 11月26日(日) ② 市役所本庁舎1階 11月27日(月)
 時 ① 10時～16時30分 ② 8時30分～17時15分
 ※事前の申し込みは不要。

身近な困りごとの
相談会

いわき五士業連絡協議会 ☎ 76-1912
 司法書士、土地家屋調査士、行政書士、社会保険労務士、税理士が相談をお受けします。
 日 12月2日(土) 10時～16時
 所 労働福祉会館

多重債務に関する相談

福島財務事務所理財課多重債務相談窓口 ☎ 02-4-5333・0064
 借金でお悩みの方の相談をお受けします。
 日 月・金曜日 8時30分～

正午、13時～16時30分(祝日、年末年始を除く)

みんなの人権110番

☎ 0570-0003-110
 差別や虐待、パワーハラメントなど、さまざまな人権問題について、人権擁護委員や法務局職員が相談をお受けします。
 日 平日の8時30分～17時15分
 ※子どもに関する相談について

いは、子どもの人権110番(☎0120-007-110)へお問い合わせください。

視覚に障がいのある方を対象とした教育相談

県立視覚支援学校 ☎ 24-5342・5744
 日 月・水・金曜日 9時～16時
 所 福島県立視覚支援学校(福島市森合町6-34)
 ※詳しくは、同校へお問い合わせ

女性の人権ホットライン

☎ 0570-0700-810
 夫やパートナーからの暴力など、女性の人権問題について相談をお受けします。
 日 11月13日(月)～19日(日) 8時30分～19時(11月18日)

合わせてください。

日・19日は10時～17時(※前記以外の平日(8時30分～17時15分)も、相談をお受けします。)



市有地を一般競争入札で売却

施設マネジメント課管理係 ☎ 22-7421

内 物件所在地/地積/参考価格

- ① 平字七軒町31番1 / 2,570.35㎡ / 6,920万円
- ② 久之浜町田之網字静65番1、65番4、65番5、65番6 / 1,467.56㎡ / 1,690万円
- ③ 小名浜西君ヶ塚町1番8 / 329.64㎡ / 1,460万円
- ④ 小名浜西君ヶ塚町1番21 / 329.65㎡ / 1,460万円
- ⑤ 平字旧城跡11番63 / 183.24㎡ / 930万円

対 市民の方および市内事業者

日 12月20日(水) 14時～

申 同課窓口へ

期 11月2日(木)～12月8日(金)

※参考価格は、価格の目安として定めた金額であり、入札最低価格とは異なります。

※詳しくは、市ホームページをご覧ください。

震災復興土地区画整理事業区域内の市有地(宅地)を販売

都市復興推進課沿岸域復興推進第一係 ☎ 22-1138

内 ① 販売区画数=12区画(薄磯地区2区画、豊間地区10区画) ② 1区画の面積=225.73㎡～729.98㎡ ③ 1㎡当たりの単価=20,300円～24,300円

申 同課に備え付けの申込用紙に記入し、必要書類を添えて提出

期 11月13日(月)～12月1日(金)

※詳しくは、同課へお問い合わせください。



11月12日～25日は「女性に対する暴力をなくす運動」期間です。女性に対する暴力をなくし、女性の人権尊重のための意識啓発を図りましょう。

未来を拓く いわきの

なりわい 生業

vol.8 環境・エネルギー産業 の振興②

震災後は、地元企業が、再生可能エネルギーである風力関連分野にも参入しています。会川鉄工株式会社は、風力タワーの製造に挑戦し、国内初の風力発電用ホルトの製造に取り組み、国内メーカーでは唯一、ヨーロッパからさまざまな方が視察に訪れる会川鉄工(株)の国内初の風力タワー専用工場

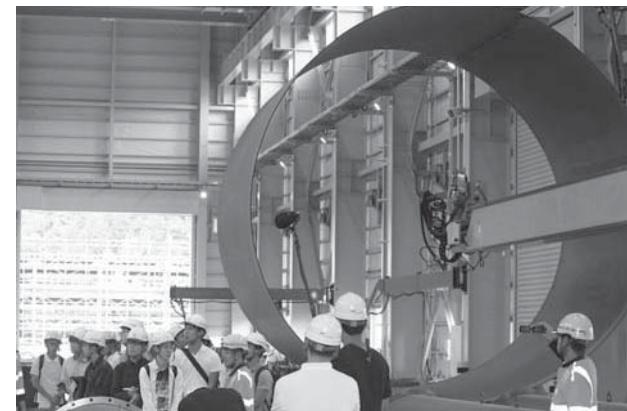
風力関連分野での成長

環境・エネルギー産業において、技術開発などの挑戦を続ける地元企業があります。環境・リサイクル分野では、トラス

環境・リサイクル分野では、トラスト企画株式会社が、植物由来の持続型資源新素材「ケナフ・ナノセルロース」の混合技術を開発し、その素材を用いてデザイナーとのコラボレーションにより、高級ソファを製作しています。また、株式会社キャレックは、自動車のリサイクルを行い、フロンガスや爆発性のあるエアバッグを安全に処理しています。

バイオマス分野でも、積極的な取り組みが行われています。共栄株式会社は、食品の残りかすを使った小型バイオマス発電の商業化に向け、実証研究を実施しています。遠野興産株式会社は、木材チップや木質ペレットを製造しています。

環境・エネルギー産業における地元企業の挑戦



全国からさまざまな方が視察に訪れる会川鉄工(株)の国内初の風力タワー専用工場

本年七月には、小川地区で地域住民が主体となり、太陽光発電を活用したエネルギーステーションを整備しました。ステーションからEV(電気自動車)にエネルギーを供給し、このEVを活用したカーシェアリングが試験的に実施されています。

地域で広がるエネルギー活用の取り組み

パの認証を取得するなど、地元企業の風力関連分野への参入は、着実に進展しています。



地域課題解決に資するビジネスモデルとしても注目を集めるEVのカーシェアリング

用語の解説

*産業イノベーション

新しい技術や商品・サービスの開発をはじめ、それまでの仕組みなどに対して、新しい発想や技術を取り入れ、新たな価値を創造して、社会や暮らしによりよい変化をもたらすこと。



ネットワークの形成を図っています。さらに、次世代エネルギーである水素の可能性調査事業も実施しており、環境・エネルギー産業を産業政策の大きな柱として、産学官民が一体となって、産業振興に取り組んでいます。



保健

市民精神保健福祉講座の受講者を募集

保健所地域保健課精神保健係
TEL 27・8557
FAX 27・8607

日12月2日(土) 13時~15時
所総合保健福祉センター
演認知行動療法の第一人者に聞く!こころを元気にするためのコツ
調大野裕(一般社団法人認知行動療法研修開発センター理事長)

定百80人(応募多数の場合は抽選)
申同課へ FAXで
期11月24日(金)

いわき献血冬の陣を開催

保健所総務課医事業係
TEL 27・8590

いわき市民献血の日街頭献血キャンペーン「いわき献血冬の陣」を開催します。皆さんが安心して治療を受けることができるよう、献血への協力をお願いします。
日12月10日(日) 9時30分~16時30分

募集 エイズ・性感染症予防教育実施希望校

保健所地域保健課感染症対策係
TEL 27-8595 FAX 27-8607

11月25日~12月1日は性の健康週間です。市では、性感染症について正しい知識を学ぶ機会を提供するため、本年度中にエイズ・性感染症予防教育の実施を希望する学校を募集します。

内専門講師(医師・保健師)による講話
申同課に備え付けの申込書に必要事項を記入し、〒973-8408 内郷高坂町四方木田191 保健所地域保健課へ (FAX可)

期来年2月28日(水)
※申込書は、市ホームページからも入手できます。

お知らせ

所イオンいわき店

飼い犬のしつけ方教室の参加者を募集など

保健所生活衛生課動物愛護係
TEL 27・8592

飼い犬のしつけ方教室の参加者を募集
日①学科講習 12月6日(水) 13時30分~16時
②実技講習 12月13日(水) 13時30分~15時30分

11月は「児童虐待防止推進月間」です ~虐待かな?と思ったら、相談・通告を~

児童虐待への対応は、早期発見・早期対応が重要です。虐待が疑われる場合には、児童虐待の相談・通告窓口にご連絡してください。



なお、相談や通告をされた方の情報は、固く守られます。

相談・通告窓口	電話番号
市(地区保健福祉センター)	
平地区	☎22-7457
小名浜地区	☎54-2111
勿来・田人地区	☎63-2111
常磐・遠野地区	☎43-2111
内郷・好間・三和地区	☎27-8691
四倉・久之浜大久地区	☎32-2114
小川・川前地区	☎83-1329
県浜児童相談所	☎28-3346
警察署	
いわき中央	☎26-2121
いわき東	☎54-1111
いわき南	☎63-2141
児童相談所全国共通ダイヤル	☎189

所総合保健福祉センター
定① 50人 ② 学科講習を受講し、生後約80日齢から6カ月齢の犬を連れて参加できる10家族(応募多数の場合は抽選)
申ハガキに講習名、住所、氏名・年齢・電話番号、実技講習の希望者は、犬の種類・名前・生年月日、狂犬病予防法に基づく登録番号と注射済票番号を記入し、高坂町四方木田191 保健所生活衛生課へ (FAX可)

期11月30日(木)必着
者明示を
飼い犬や飼い猫には所有



子になった場合に備え、犬鑑札・狂犬病予防注射済票や迷子札などを装着し、所有者明示を行いまししょう。また、迷子になった場合は、保健所や最寄りの警察署にお問い合わせください。