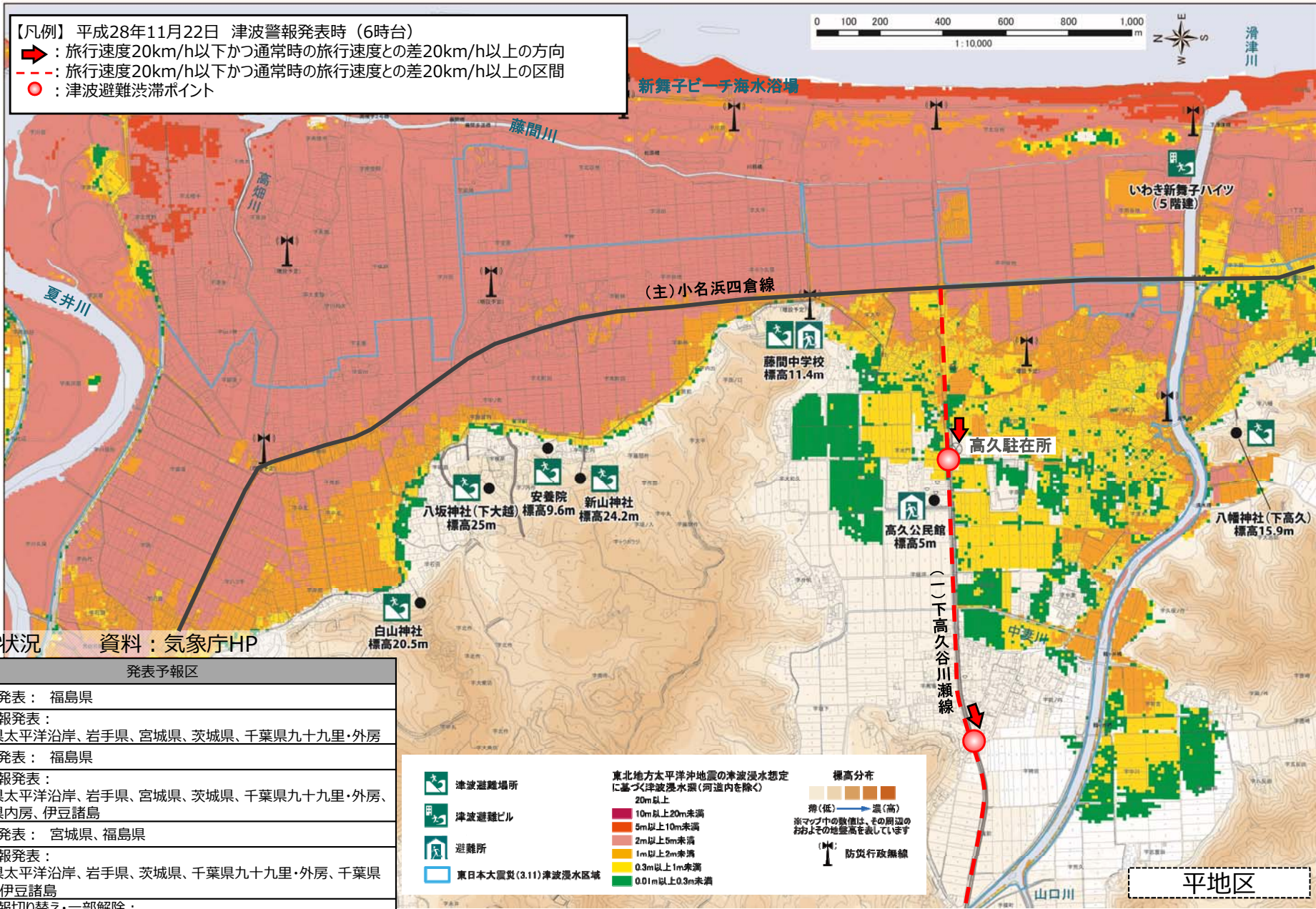


いわき市津波ハザードマップ・津波避難による渋滞箇所(平地区)

- 平成28年11月22日津波警報発表時（6時台）に発生した渋滞箇所をお知らせします。
- 渋滞発生を考慮した津波警報発表時の避難方法を日頃から考えておきましょう。

【凡例】平成28年11月22日 津波警報発表時（6時台）
 →：旅行速度20km/h以下かつ通常時の旅行速度との差20km/h以上の方向
 - - -：旅行速度20km/h以下かつ通常時の旅行速度との差20km/h以上の区間
 ○：津波避難渋滞ポイント



いわき市津波ハザードマップに関する問い合わせ先
 いわき市危機管理課
 TEL：0246-22-7551

▼津波警報発表状況 資料：気象庁HP

発表時刻		発表予報区
平成28年 11月22日	6時02分	津波警報発表：福島県
		津波注意報発表：青森県太平洋沿岸、岩手県、宮城県、茨城県、千葉県九十九里・外房
	7時26分	津波警報発表：福島県
		津波注意報発表：青森県太平洋沿岸、岩手県、宮城県、茨城県、千葉県九十九里・外房、千葉県内房、伊豆諸島
	8時09分	津波警報発表：宮城県、福島県
		津波注意報発表：青森県太平洋沿岸、岩手県、茨城県、千葉県九十九里・外房、千葉県内房、伊豆諸島
9時46分	津波注意報切り替え・一部解除：岩手県、宮城県、福島県、茨城県	
12時50分	津波注意報解除：全ての予報区	

資料：いわき市津波ハザードマップ【暫定版】(第2版) (いわき市HP)
 ▲ 津波避難渋滞ポイント・想定津波浸水区域・避難場所等