

薄磯震災復興土地画整理事業区域内の市有地 (事業用地) を販売

都市復興推進課沿岸域復興推進第一係 ☎22-1138

- 内①販売区画数=1区画 ②面積=3,416.49㎡ ③価格=6,491万3千円
 - 申同課に備え付けの申込用紙に記入し、必要書類を添えて提出
 - 期7月18日(火)~8月4日(金)
- ※詳しくは、同課へお問い合わせください。

水泳教室の参加者
 スポーツ振興課スポーツ振興係 ☎22-7553 FAX 22-1285
 E: sports-shinko@city.iwaki.fukushima.jp
 日7月31日(月)~8月4日(金) (全5回) 18時~20時
 所いわき市民プール
 対①市内居住で小学生以上

の親子 ②市内居住で20歳以上の方
 定①10組20人 ②11組20人 (いずれも応募多数の場合は抽選)
 申往復ハガキの往信欄に教室名・住所・氏名・年齢・性別・電話番号を記入し、返信欄に自分の宛先を明記して、〒970-8686 スポーツ振興課へ (FAX可)
 期7月20日(木)必着

夏の親子自然探訪会の参加者
 環境企画課環境保全係 ☎22-7441 FAX 22-7599
 E: kankyokikaku@city.iwaki.fukushima.jp
 日7月29日(土) 9時~正午
 所フラワースタイルセンター
 対小学生以上のお子さんと保護者
 定30人 (応募多数の場合は抽選)
 申同課に備え付けの申込書(市ホームページからも入手可)に記入し、〒970-8686 環境企画課へ (直接持参・FAX可)

期7月19日(水)必着

下水道いろいろコンクール
 生活排水対策室経営企画課業務係 ☎22-7519
 内①絵画・ポスター、作文、書道、新聞(学校・学級・学習) ②標語
 対①小・中学生 ②子どもたちでも可
 申①は学校へ、②は同課へ持参提出(郵送も可)
 期9月29日(金)
 ※詳しくは同課へ。

フラワーセンター各種教室の受講者
 ☎22-5667
 日①園芸用殺虫スプレー作り ②8月2日(水) ③コヒー瓶でフラワーボトル作り ④8月6日(日) ⑤消しゴムはんこでバッグにプリント ⑥8月6日(日) ⑦秋バラの手入れ講座 ⑧8月20日(日) ⑨空き瓶でテラリウム作り ⑩8月20日(日) ⑪ペーパークラフトでダリア作り ⑫8月26日(土) ⑬和の寄せ植え

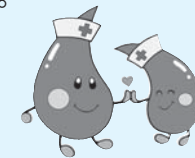
作り ⑧8月26日(土)
 時①10時~正午(1回目) ②13時30分~15時30分(2回目) ③13時30分~15時30分 ④13時30分~14時30分 ⑤13時30分~14時30分
 定①各20人 ②15人 ③15人 ④30人 (いずれも先着順)
 料①各千200円 ②千500円 ③千円 ④千500円 ⑤千500円 ⑥千500円 ⑦千500円
 期7月19日(水)9時から15時

7/23日 いわき献血夏の陣を開催

保健所総務課医事薬事係 ☎27-8590

7月23日(日)の「いわき市民献血の日」に合わせて、街頭献血キャンペーン「いわき献血夏の陣」を開催します。

輸血に必要な血液は長期間の保存ができません。十分な血液を確保するためには、継続的な献血が不可欠です。協力をお願いします。



所①イオンいわき店 ②いわきニュータウンセンタービル

時①=9時30分~16時30分 ②=10時~11時30分、13時~17時

※②の会場では400ml献血のみ受け付け。

所有者のいない猫の不妊去勢手術費用の一部を助成



保健所生活衛生課動物愛護係 ☎27-8592

所有者のいない猫がみだりに繁殖することによって生じる、猫のふん尿や騒音などの被害を減少させるため、本年4月1日以降に市内の動物病院で行った所有者のいない猫への不妊去勢手術費用を助成します。

- 対事前に市の登録を受けた3人以上の団体
 - 助①雄猫=上限3千円 ②雌猫=上限4千円
 - 申同課に備え付けの申請書に記入し、必要書類を添えて提出
 - 期来年3月30日(金)
- ※予算額に達した時点で受け付けを終了します。
 ※詳しくは、市ホームページをご覧ください。

パソコン講座の受講者
 コンピュータ・カレッジ ☎56-0711 FAX 56-0751
 E: info@waki-cc.ac.jp
 日①親子でプログラミング ②7月30日(日) ③小学校教員のためのプログラミング ④8月2日(水) ⑤高校生向けプログラミング ⑥8月4日(金)
 時①11時~正午(1回目) ②9時~16時(2回目) ③9時~15時

目①、13時~16時(2回目) ②9時~16時 ③9時~15時
 所①③同校 ②生涯学習プラザ
 定①各12組24人 ②35人 ③20人(いずれも応募多数の場合は抽選)
 申FAXで
 期①7月24日(月) ②7月26日(水) ③7月31日(月) ④8月1日(火)~8日(火)(8月5日を除く)
 時9時~16時

平成30年4月採用予定の市職員医療職採用候補者試験などを実施

総合磐城共立病院事務局総務課職員係 ☎26-3177

- 市職員医療職採用候補者試験
- 内募集職種/採用予定人数
 ①看護師/49人程度 ②助産師/3人程度 ③薬剤師/11人程度 ④臨床検査技師/4人程度 ⑤診療放射線技師/2人程度 ⑥理学療法士/3人程度 ⑦作業療法士/1人程度 ⑧臨床工学技士/2人程度
- 試①②=8月20日(日) ③④⑤⑥⑦⑧=8月19日(土) (①②は8月28日(月)~31日(木)のいずれか、③は8月21日(月)、④⑤⑧は8月22日(火)、⑥⑦は8月25日(金)に面接試験を実施)



- 市立病院職員採用候補者試験
- 内募集職種/採用予定人数
 社会福祉士/1人程度
- 試8月19日(土)
- 案内(共通)
- 所総合磐城共立病院
- 対募集職種の免許または資格を有するか、来年3月までに取得見込みの方
- 申総務部職員課または総合磐城共立病院事務局総務課、各支所などに備え付けの申込書(市ホームページからも入手可)に必要事項を記入し、同病院事務局総務課へ提出(郵送も可)
- 期7月10日(月)~28日(金)

7月は社会を明るくする運動の強調月間です

犯罪や非行の防止と罪を犯した人たちの更生への理解を深め、明るい社会を築きましょう

うり作り ⑧8月25日(金)
 時①10時~正午 ②11時~正午 ③11時30分~14時 ④11時30分~14時
 定①8組 ②8組 ③8組
 ④18人(いずれも応募多数の場合は抽選)

申往復ハガキの往信欄に教室名・住所・氏名・年齢・電話番号を記入し、返信欄に自分の宛先を明記して、〒972-8337 渡辺町中釜戸字大石沢24-1 クリンピーの家へ
 期7月20日(木)消印有効

内施設見学、卒業研究展示、進路相談会

リサイクル教室の参加者

クリンピーの家 ☎56-3651
 日①牛乳パックで紙すき ②8月2日(水) ③空き瓶でサンドブラスト ④8月8日(火) ⑤ニードルフェルトで人形作り ⑥8月23日(水)

開催 「いわきネウボラ」キックオフイベント
 こども家庭課母子保健係 ☎27-8597
 日 7月16日(日) 13時~15時30分
 所 総合保健福祉センター
 内容 講演会、子ども・子育て相談、子育て支援情報の紹介、親子で楽しむワークショップなど
 ※講演会への参加を希望する方は、同課へ。

「笑顔がこぼれ」フォトコンテストの作品を募集
 保健所地域保健課健康増進係 ☎27-8594
 食卓や台所をはじめ、店先・畑・公園など、さまざまなシーンの中で、食や食に関わるものと笑顔が写っている写真を、市内に居住している方から募集します。
 規 規カラーA4サイズ、または六つ切り(約19・3×24・4センチメートル)。

生涯学習プラザ 市民講座の受講者

☎37-8888
 FAX 22-5555
 info@sigp.jp
 日 ①科学実験講座 8月9日(水)・23日(水)(全2回)
 ②ワイド応用講座 8月10日・17日・24日・31日の木曜日(全4回) ③健康体カづくり講座 8月18日・25日、9月1日・8日・15日

いわき平競輪場 第60回オールスター競輪(GI) 開催中のイベント
 公営競技事務所 ☎23-3751
 日 8月11日(金)~15日(火) 9時30分~
 内容 いわき産食材を活用した飲食物の販売や、フラ・タヒチアンショーの開催など
 ※未成年者は保護者の同伴が必要です。



介護保険の利用者負担を軽減・減免

長寿介護課介護保険係 ☎22-1193

○**介護保険施設入所者などの食費・居住費**
 介護保険施設に入所またはショートステイした場合、食費や居住費の負担が軽減されます。
 対 市民税非課税世帯に属する方(世帯を別している配偶者が市民税課税者の場合や、預貯金などの額が単身で1,000万円、夫婦で2,000万円を超える場合を除く)

○**社会福祉法人による利用者負担額**
 社会福祉法人による介護保険サービスを利用した場合、介護費・食費・居住費の負担が軽減されます。
 対 市民税非課税世帯に属する方で、年間収入が単身世帯で150万円以下など、5つの要件全てに該当する方

○**旧措置入所者の利用者負担額**
 介護保険制度開始前から特別養護老人ホームに入所していた方(旧措置入所者)が、介護福祉施設を利用した場合、旧措置時の費用に応じて、介護費・食費・居住費の利用者負担額が減免されます。

○**案内(共通)**
 軽減などを受けるには、認定証などの提示が必要です。各市区保健福祉センターで申請してください。すでにお持ちの方は、7月31日(月)で有効期限を迎えますので、8月31日(木)までに更新手続きをしてください。

デジタル画像はカラープリント(光沢紙)で
 申 同課、各支所に備え付けの応募用紙に必要事項を記入し、作品の裏面にセロハンテープで貼り付け、〒973-8408 内郷高坂町四方木田191 地域保健課へ
 期 8月31日(木)消印有効
 ※入賞者には9月下旬に通知し、9月30日(土)の表彰式について案内します。
 ※応募用紙は市ホームページ

ジからも入手できます。
 「O157」に注意を
 保健所地域保健課感染症対策係 ☎27-8595
 ○「O157」に注意を
 腸管出血性大腸菌「O157」感染症が増加する季節です。十分な手洗いを実施するほか、食品の取り扱いや調理方法に注意し、予防に心掛けましょう。

蚊に刺されて感染するデング熱などに注意を
 保健所生活衛生課動物愛護係 ☎27-8592
 ○**猫は屋内で飼育しましょう**
 交通事故や病気の感染など、
 ○**猫は屋内で飼育しましょう**
 猫は適正に管理を
 保健所生活衛生課動物愛護係 ☎27-8592
 ○**猫は屋内で飼育しましょう**
 交通事故や病気の感染など、



相談

住まいの復興給付金申請相談会
 住まいの復興給付金事務局
 局 コールセンター ☎20-2500
 日 ①市文化センター 7月20日(木) 10時~16時



保健

猫は適正に管理を
 保健所生活衛生課動物愛護係 ☎27-8592
 ○**猫は屋内で飼育しましょう**
 交通事故や病気の感染など、

23日(日) ②市役所本庁舎1階 7月24日(月)
 時 ① 10時~16時30分 ② 11時~17時15分
 ※事前の申し込みは不要。

住まいと暮らしの再建相談会

ふるさと再生課被災者支援グループ
 ☎22-7437
 FAX 22-7468
 city.iwaki.fukushima.jp
 日 7月23日(日) 10時~16時30分
 所 市文化センター
 対 震災により住宅や生活に被害を受けた市民の方
 申 事前に ☎ FAX でお申し込み

限度額適用認定証の更新を忘れずに

国保年金課調査給付係 ☎22-7456
 高齢者医療係 ☎22-7466
 医療機関で限度額適用認定証を提示すると、窓口で支払う医療費の自己負担が限度額まで軽減されます。認定証は随時交付していますが、すでにお持ちの方は7月31日(月)で有効期限を迎えます。

引き続き認定が必要な方は、8月1日(火)から受け付けしますので、更新手続きをしてください。
 対 ①70歳未満の国民健康保険被保険者 ②70歳~74歳の国民健康保険または後期高齢者医療保険の被保険者のうち、市民税非課税世帯に属する方
 申 ①被保険者証、②交付済みの方は認定証、③市民税非課税世帯で過去1年間に認定されてからの入院日数が90日を超える方は入院期間を証明する書類を持参し、同課、各支所・市民サービスセンターで

ど、家の外は猫にとつて危険です。また、排せつや、いたずらなどをしてしまい、近所とのトラブルにつながることもあります。屋内で飼うようにしましょう。
 ○**野良猫への無責任な餌やり行為はやめましょう**
 野良猫への無責任な餌やりは、猫の繁殖を引き起こすとともに、ふん尿や鳴き声など、近所迷惑の原因にもなります。
 管理する場合には、地域

心の健康相談

保健所地域保健課精神保健係 ☎27-8557
 日 7月18日(火)、8月8日(火) 13時15分~16時30分
 所 総合保健福祉センター
 申 事前に ☎ か窓口で

住民の皆さんの十分な理解の下に、不妊・去勢手術を施し、排せつ物を適正に処理するなど、責任を持って行いましょう。

アリオス共催 公演チケット発売開始のお知らせ アリオスチケットセンター ☎22-5800

公演名	とき	料金	予約開始
アジアオーケストラウィーク2017いわき公演	10/8(日) 15時~	S席=3,100円、A席=2,060円、B席=1,030円	7/17(月) 10時~
That'sが~まるちょぼSHOW! + ロッケンロールペンギン	11/3(金) 15時~	一般=3,900円、4歳~高校生=2,500円 ※4歳未満入場不可。	7/29(土) 10時~

▶購入方法 ①電話予約 ②インターネット予約 ③窓口販売(発売2日目より取り扱い)