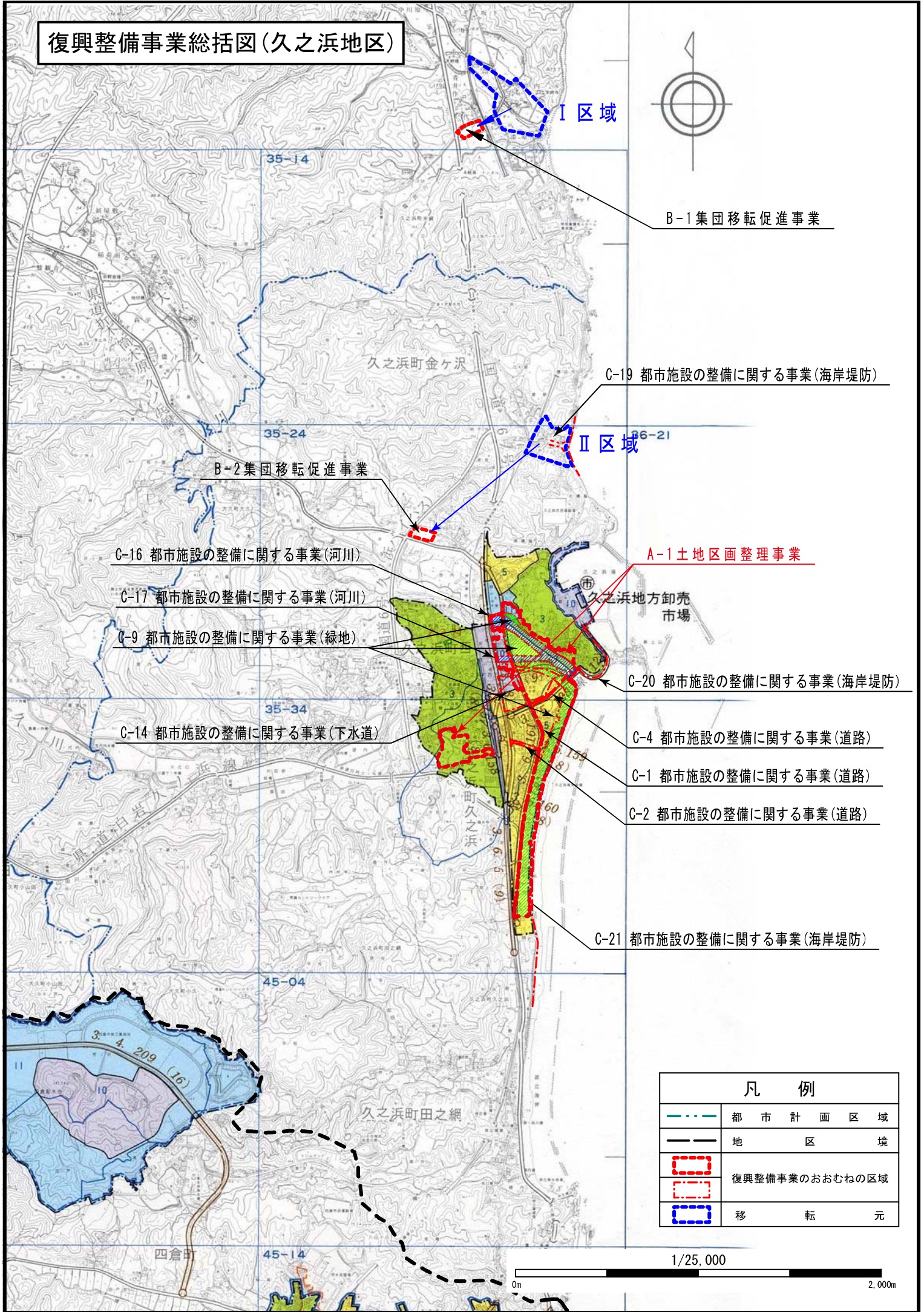


復興整備事業総括図(久之浜地区)



I 区域

B-1 集団移転促進事業

C-19 都市施設の整備に関する事業(海岸堤防)

II 区域

B-2 集団移転促進事業

C-16 都市施設の整備に関する事業(河川)

A-1 土地区画整理事業

C-17 都市施設の整備に関する事業(河川)

C-9 都市施設の整備に関する事業(緑地)

C-20 都市施設の整備に関する事業(海岸堤防)

C-14 都市施設の整備に関する事業(下水道)

C-4 都市施設の整備に関する事業(道路)

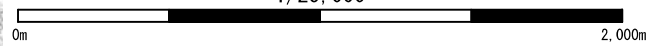
C-1 都市施設の整備に関する事業(道路)

C-2 都市施設の整備に関する事業(道路)

C-21 都市施設の整備に関する事業(海岸堤防)

凡 例	
	都 市 計 画 区 域
	地 区 境
	復興整備事業のおおむねの区域
	移 転 元

1/25,000



2,000m

復興整備事業総括図(四倉地区)

久之浜地区

C-22 都市施設の整備に関する事業(海岸堤防)

D-1 災害公営住宅整備事業




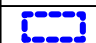
E-2 小規模団地住宅施設整備事業
(一団地の住宅施設)

C-37 都市施設の整備に関する事業
(緑地)

C-23 都市施設の整備に関する事業
(海岸堤防)

Ⅲ区域

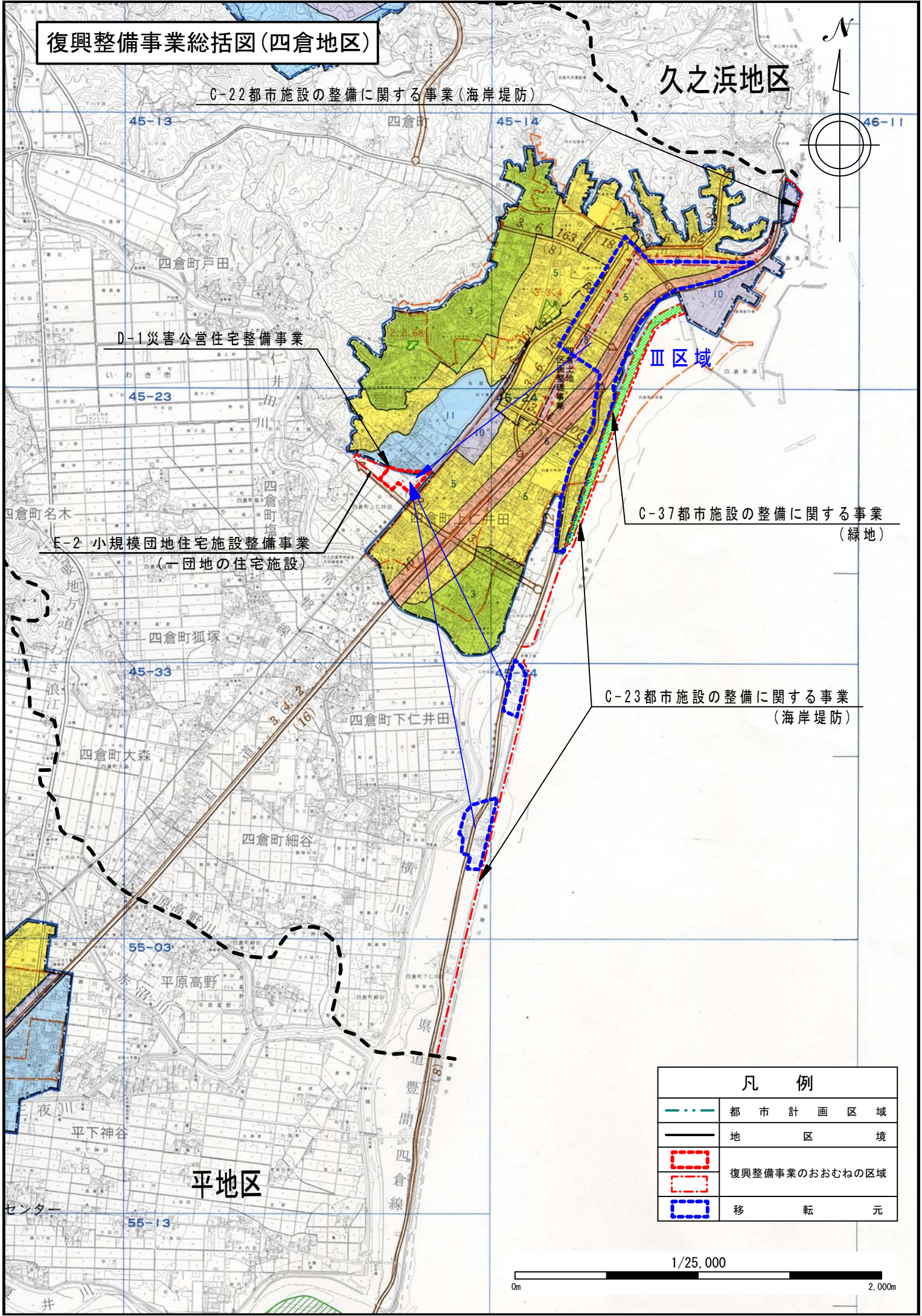
凡例

	都市計画区域
	地区境
	復興整備事業のおおむねの区域
	移転元

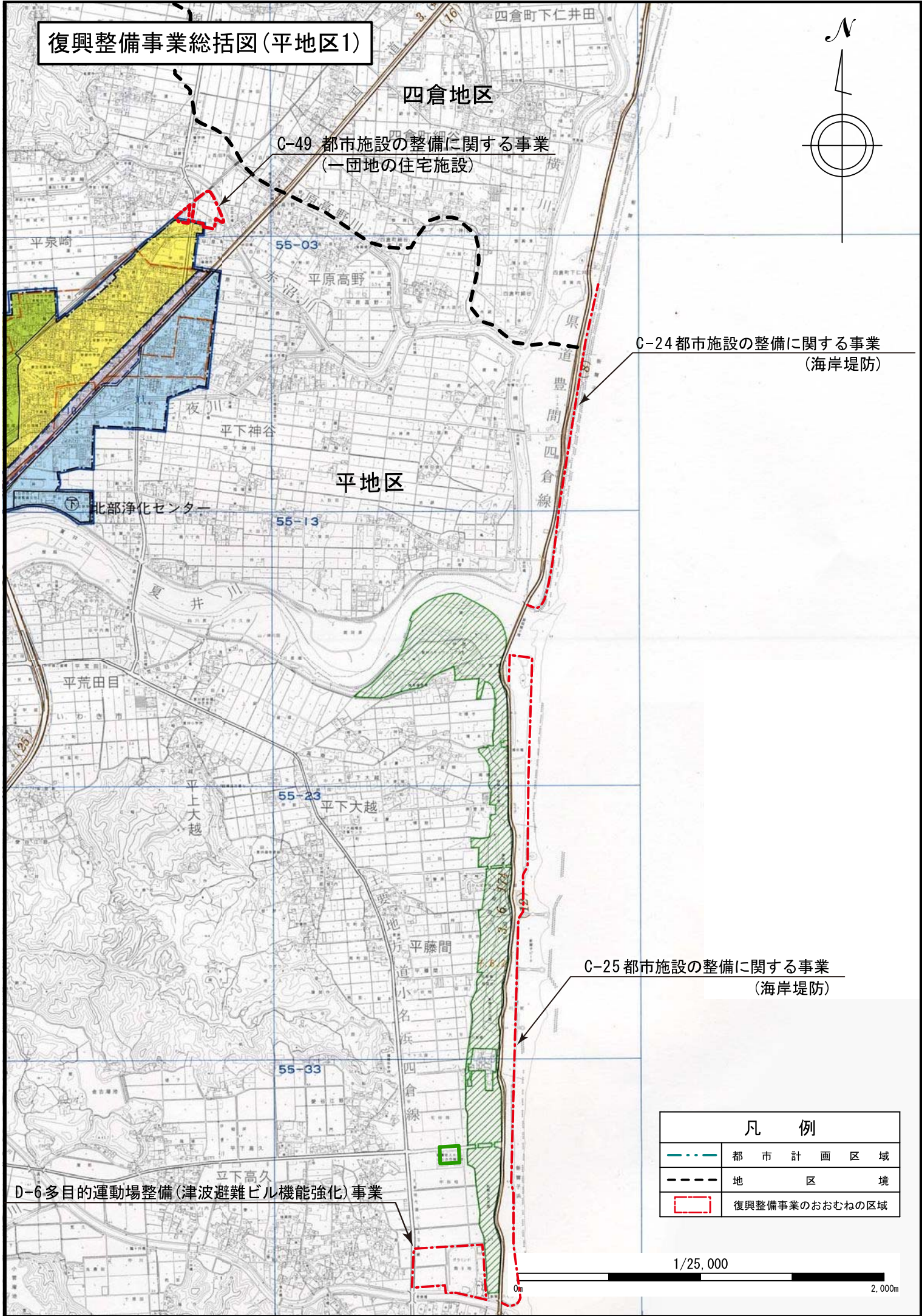
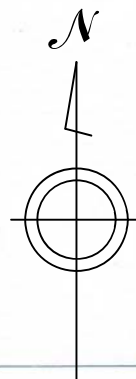
1/25,000

0m 2,000m

平地区



復興整備事業総括図(平地区1)



C-24 都市施設の整備に関する事業
(海岸堤防)

C-25 都市施設の整備に関する事業
(海岸堤防)

D-6 多目的運動場整備(津波避難ビル機能強化)事業

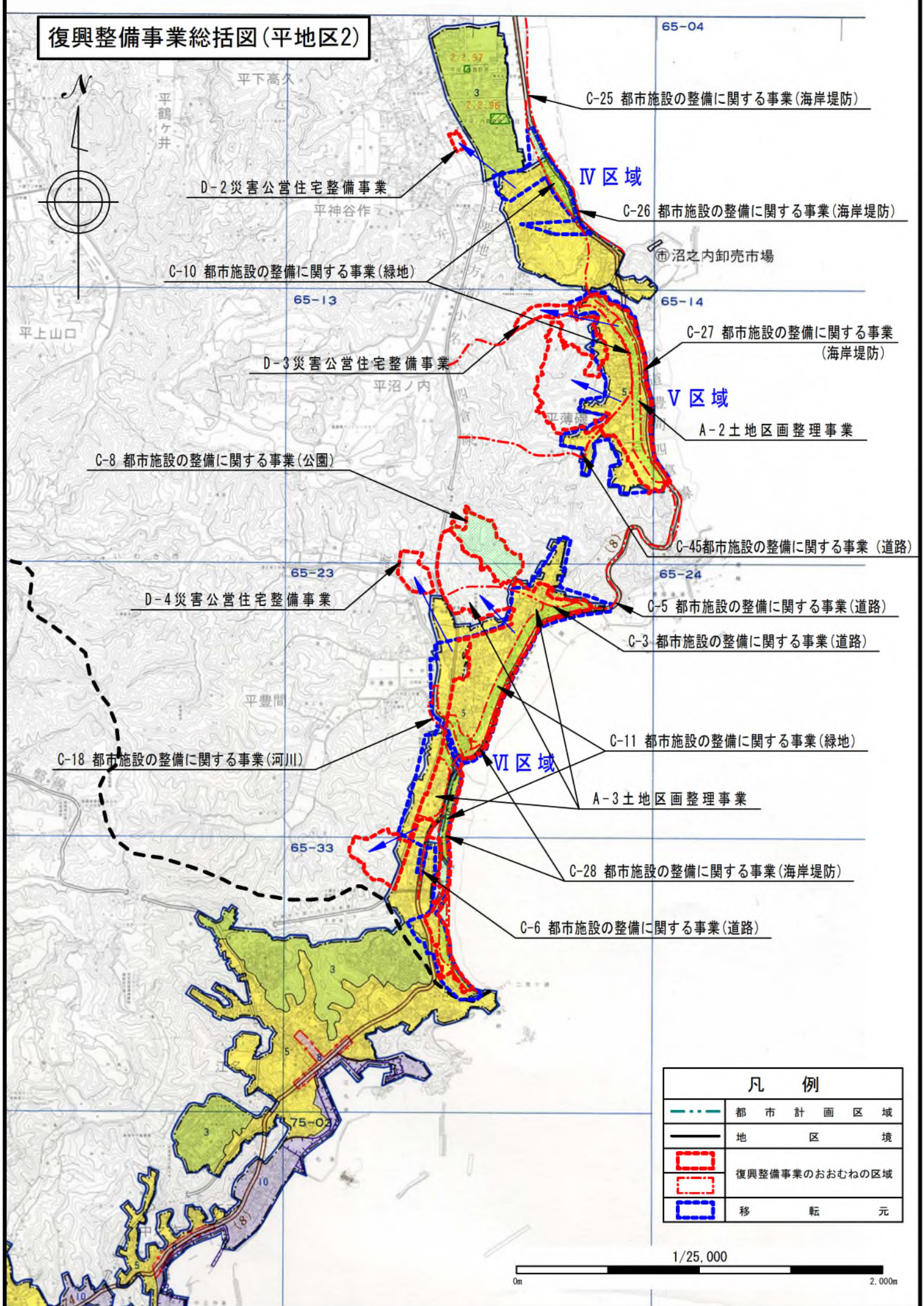
C-49 都市施設の整備に関する事業
(一団地の住宅施設)

凡 例	
	都市計画区域
	地区境
	復興整備事業のおおむねの区域

1/25,000

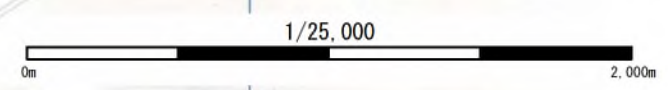
2,000m

復興整備事業総括図(平地区2)



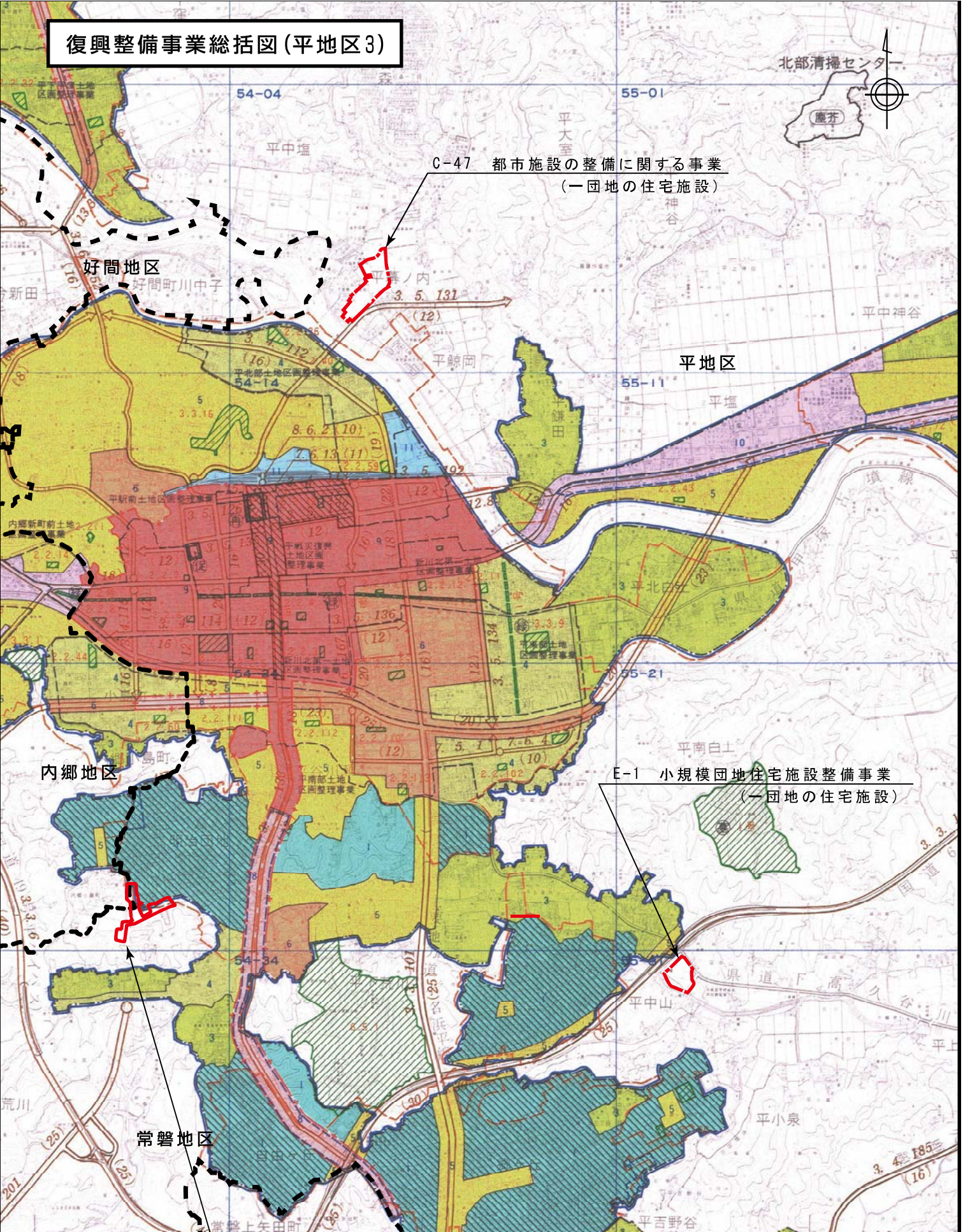
- 平下高久
- 平神谷作
- 平沼ノ内
- 平薄
- 平豊間
- 平上山口
- 平鶴ヶ井
- 市沼之内卸売市場
- 65-04
- 65-13
- 65-14
- 65-23
- 65-24
- 65-33
- 75-0
- IV 区域
- V 区域
- VI 区域
- C-25 都市施設の整備に関する事業(海岸堤防)
- C-26 都市施設の整備に関する事業(海岸堤防)
- C-10 都市施設の整備に関する事業(緑地)
- D-2 災害公営住宅整備事業
- C-27 都市施設の整備に関する事業(海岸堤防)
- A-2 土地区画整理事業
- C-8 都市施設の整備に関する事業(公園)
- C-45 都市施設の整備に関する事業(道路)
- D-3 災害公営住宅整備事業
- C-5 都市施設の整備に関する事業(道路)
- C-3 都市施設の整備に関する事業(道路)
- C-18 都市施設の整備に関する事業(河川)
- C-11 都市施設の整備に関する事業(緑地)
- A-3 土地区画整理事業
- C-28 都市施設の整備に関する事業(海岸堤防)
- C-6 都市施設の整備に関する事業(道路)

凡 例	
	都市計画区域
	地区境
	復興整備事業のおおむねの区域
	移 転 元



復興整備事業総括図(平地区3)

北部清掃センター



C-47 都市施設の整備に関する事業
(一団地の住宅施設)

E-1 小規模団地住宅施設整備事業
(一団地の住宅施設)

C-46 都市施設の整備に関する事業
(一団地の住宅施設)

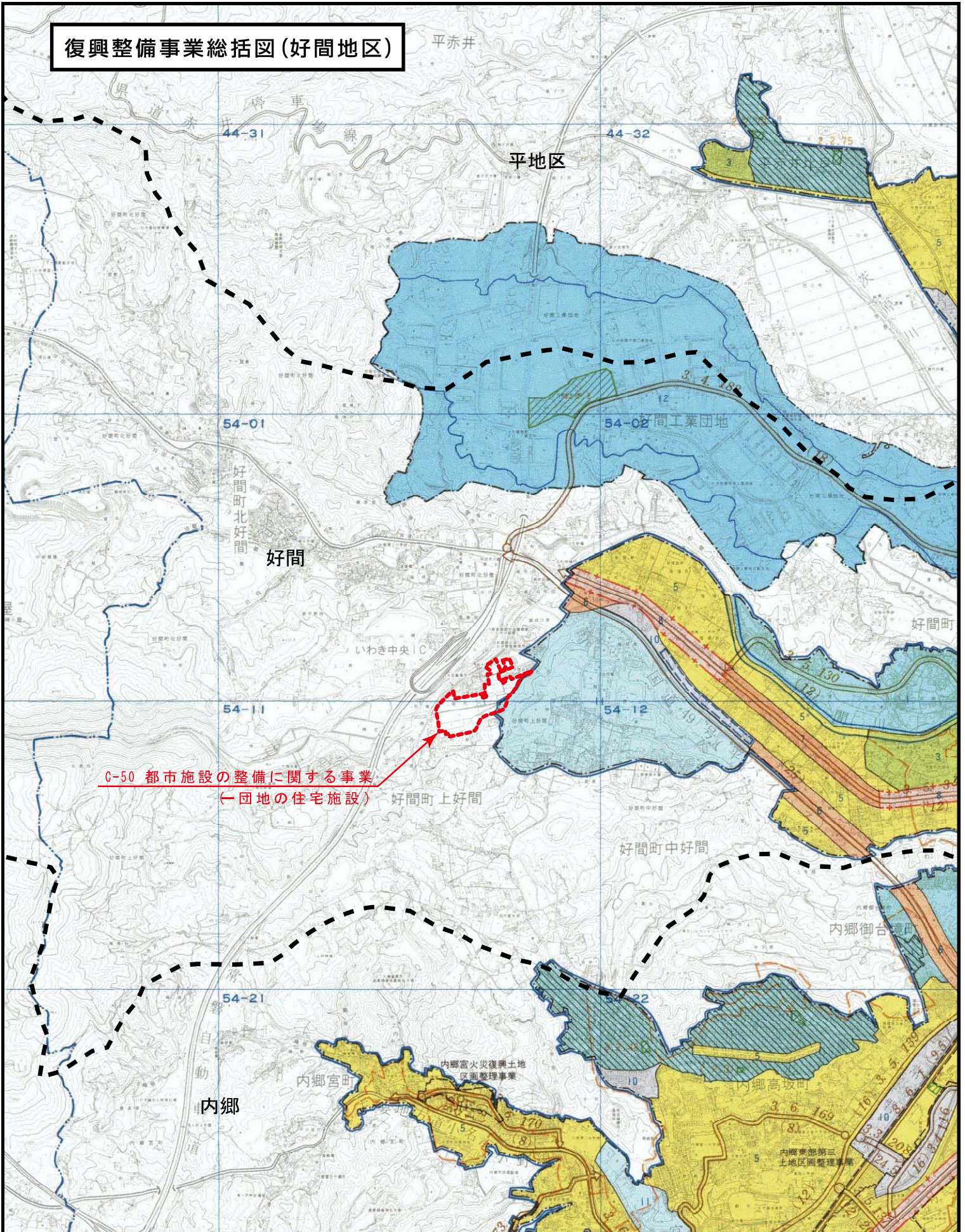
凡 例	
	都 市 計 画 区 域
	地 区 境
	復興整備事業のおおむねの区域

1/25,000

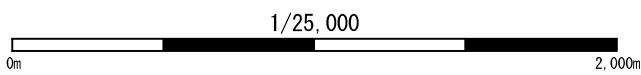





復興整備事業総括図(好間地区)

平赤井



C-50 都市施設の整備に関する事業
 (団地の住宅施設) 好間町上好間



凡 例	
	都 市 計 画 区 域
	地 区 境
	復興整備事業のおおむねの区域