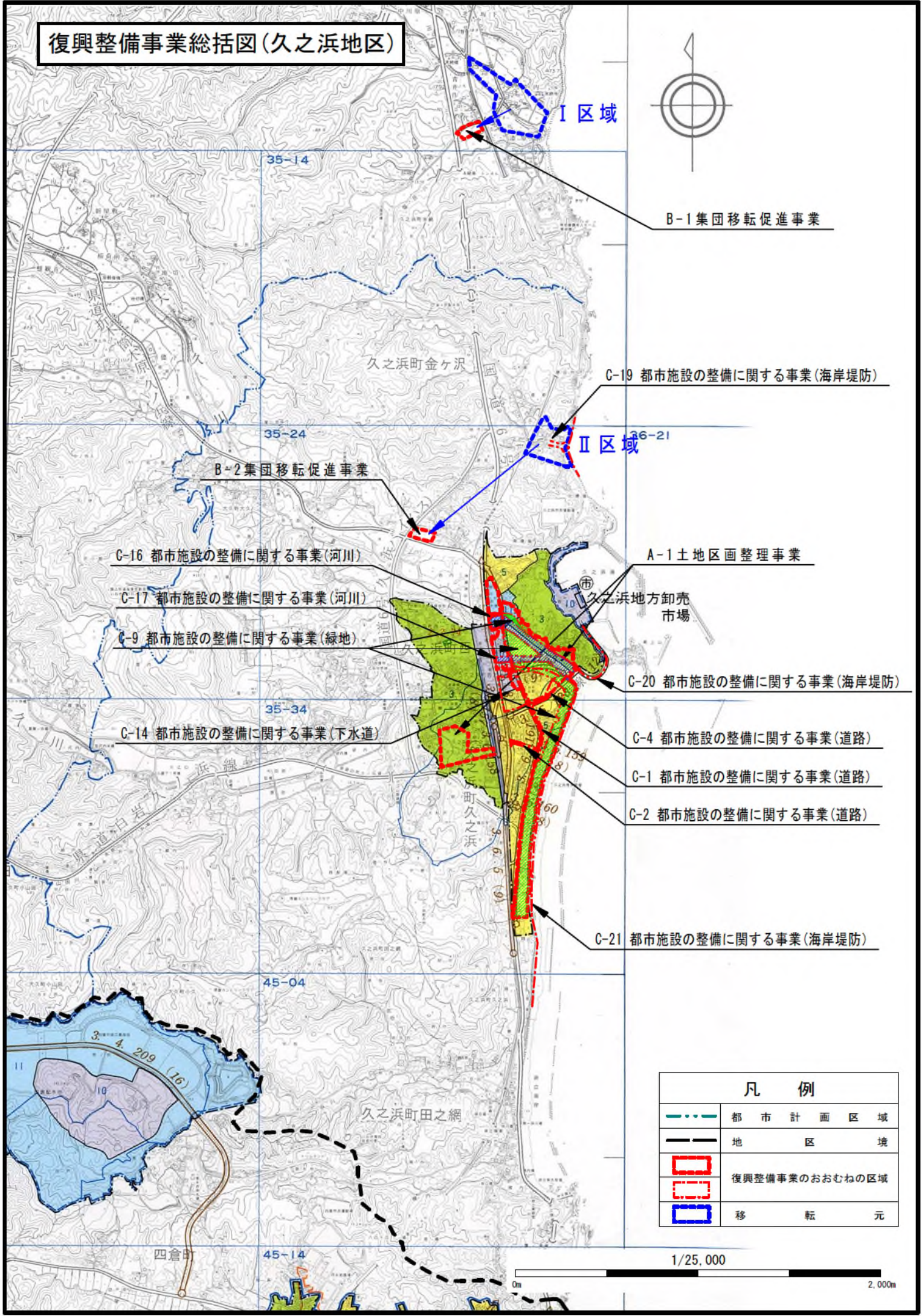


# 復興整備事業総括図(久之浜地区)



I 区域

B-1 集団移転促進事業

C-19 都市施設の整備に関する事業(海岸堤防)

II 区域

B-2 集団移転促進事業

C-16 都市施設の整備に関する事業(河川)

A-1 土地区画整理事業

C-17 都市施設の整備に関する事業(河川)

C-9 都市施設の整備に関する事業(緑地)

C-20 都市施設の整備に関する事業(海岸堤防)

C-14 都市施設の整備に関する事業(下水道)

C-4 都市施設の整備に関する事業(道路)

C-1 都市施設の整備に関する事業(道路)

C-2 都市施設の整備に関する事業(道路)

C-21 都市施設の整備に関する事業(海岸堤防)

凡 例	
	都市計画区域
	地区境
	復興整備事業のおおむねの区域
	移 転 元

1/25,000

2,000m

# 復興整備事業総括図(四倉地区)

久之浜地区

C-22 都市施設の整備に関する事業(海岸堤防)

D-1 災害公営住宅整備事業




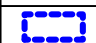
E-2 小規模団地住宅施設整備事業  
(一団地の住宅施設)

C-37 都市施設の整備に関する事業  
(緑地)

C-23 都市施設の整備に関する事業  
(海岸堤防)

Ⅲ区域

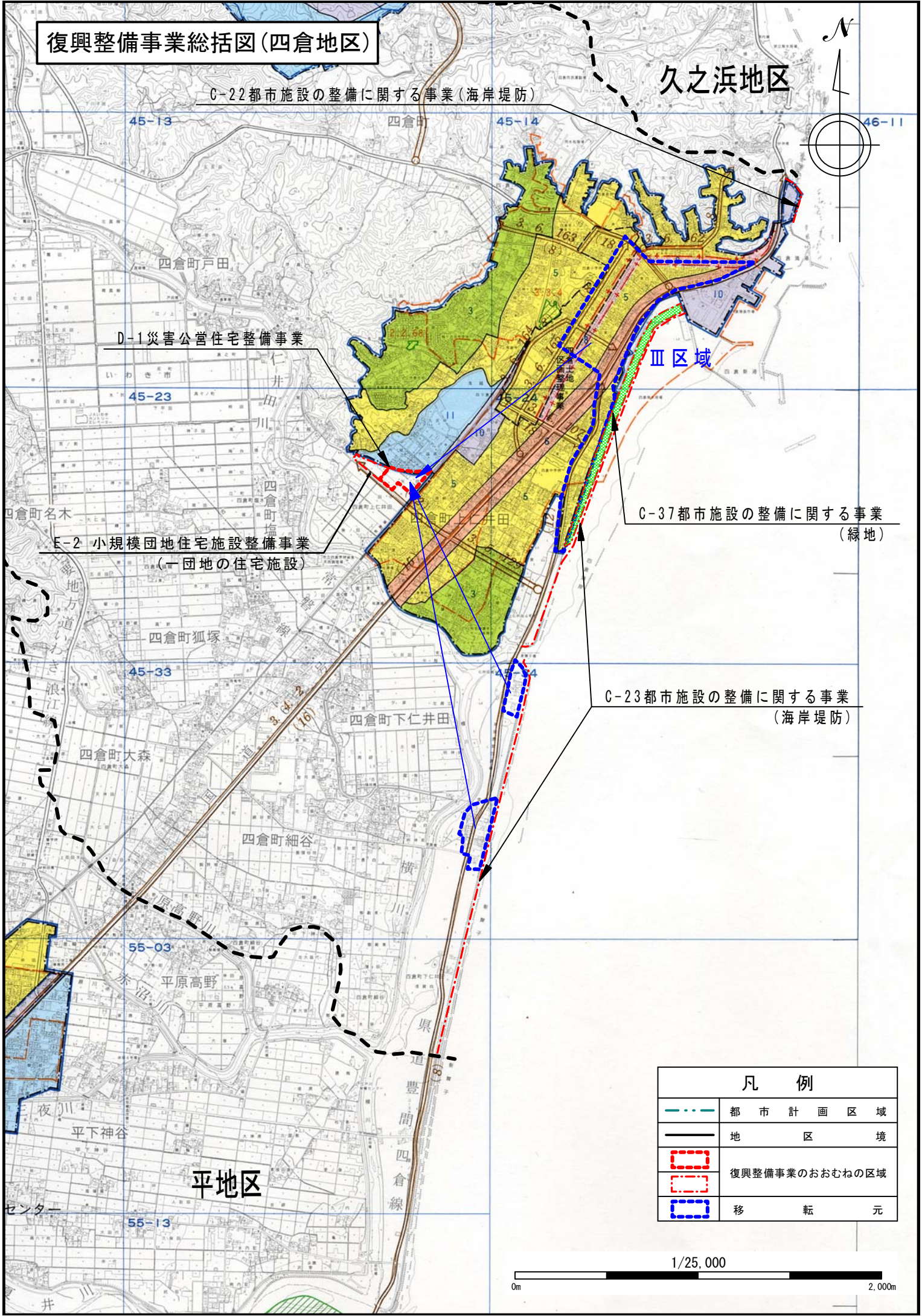
## 凡例

	都市計画区域
	地区境
	復興整備事業のおおむねの区域
	移転元

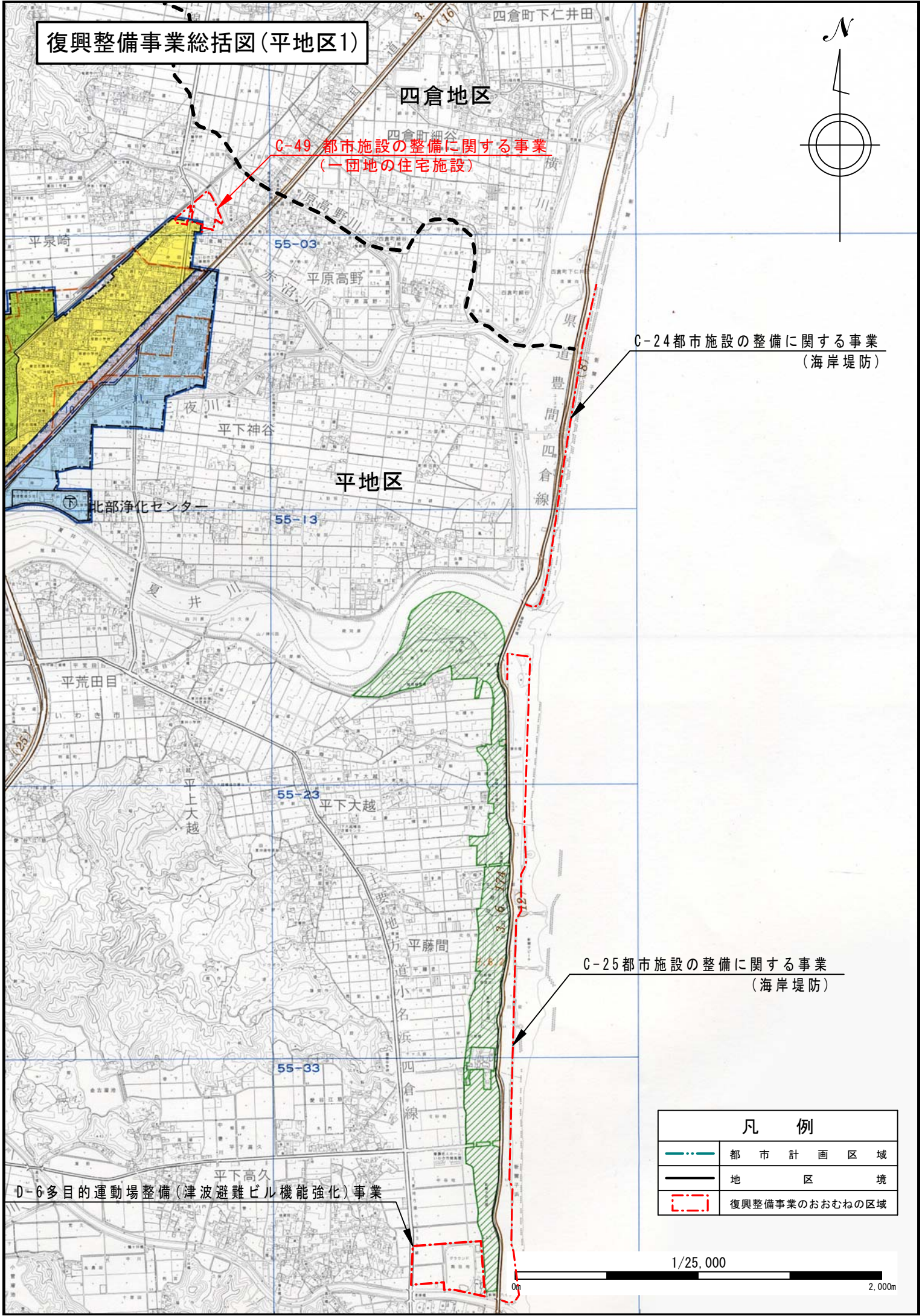
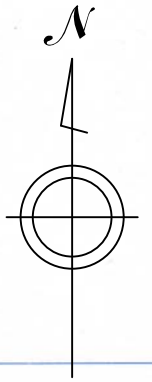
1/25,000

0m 2,000m

平地区



復興整備事業総括図(平地区1)



C-49 都市施設の整備に関する事業  
(一団地の住宅施設)

C-24 都市施設の整備に関する事業  
(海岸堤防)

C-25 都市施設の整備に関する事業  
(海岸堤防)

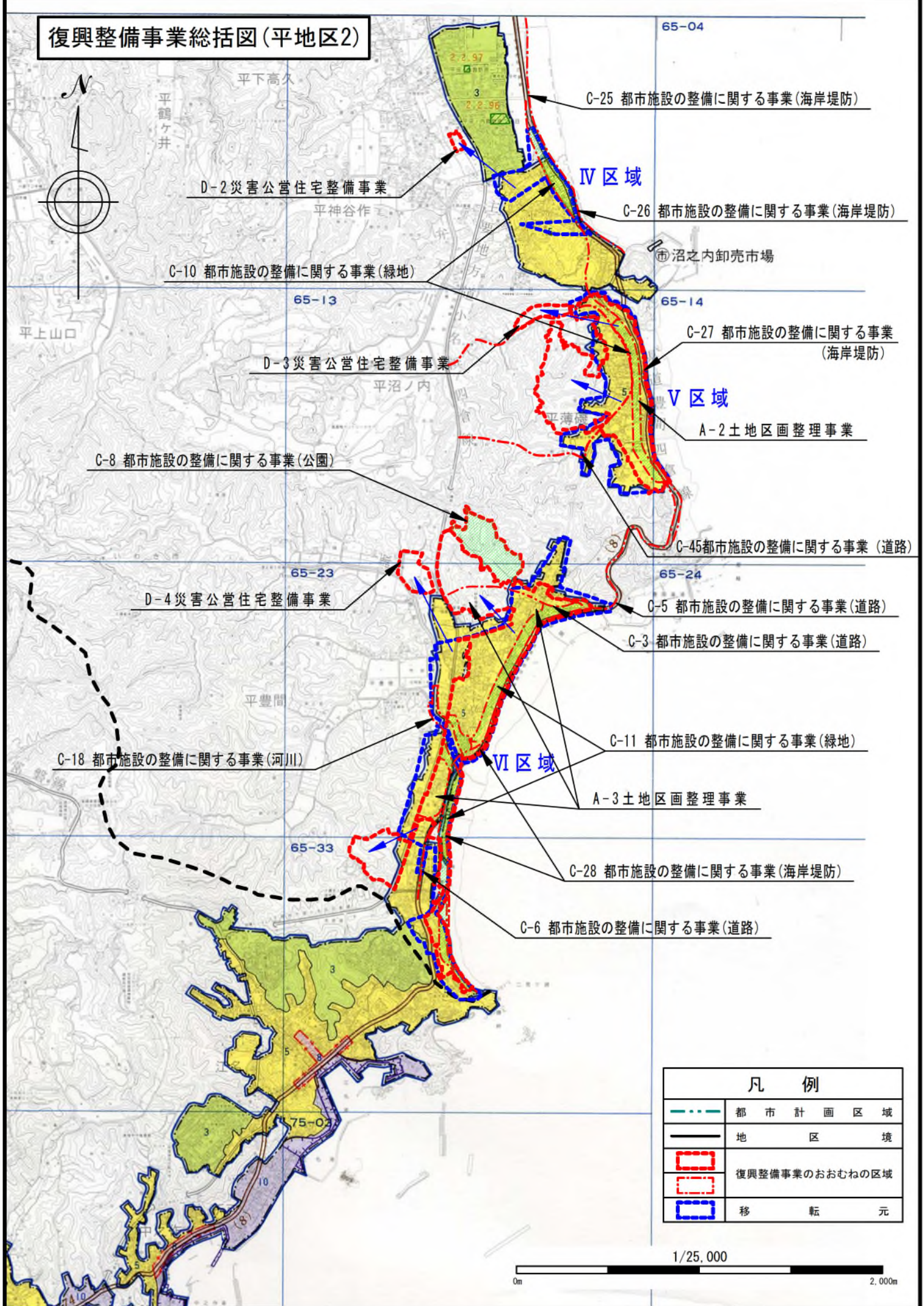
D-6 多目的運動場整備(津波避難ビル機能強化)事業

凡 例	
	都 市 計 画 区 域
	地 区 境
	復興整備事業のおおむねの区域

1/25,000

2,000m

# 復興整備事業総括図(平地区2)



65-04

C-25 都市施設の整備に関する事業(海岸堤防)

IV 区域

D-2 災害公営住宅整備事業

C-26 都市施設の整備に関する事業(海岸堤防)

C-10 都市施設の整備に関する事業(緑地)

市沼之内卸売市場

65-13

65-14

C-27 都市施設の整備に関する事業(海岸堤防)

D-3 災害公営住宅整備事業

V 区域

A-2 土地区画整理事業

C-8 都市施設の整備に関する事業(公園)

C-45 都市施設の整備に関する事業(道路)

65-23

65-24

D-4 災害公営住宅整備事業

C-5 都市施設の整備に関する事業(道路)

C-3 都市施設の整備に関する事業(道路)

C-18 都市施設の整備に関する事業(河川)

C-11 都市施設の整備に関する事業(緑地)

VI 区域

A-3 土地区画整理事業

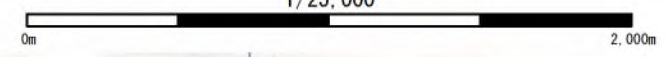
65-33

C-28 都市施設の整備に関する事業(海岸堤防)

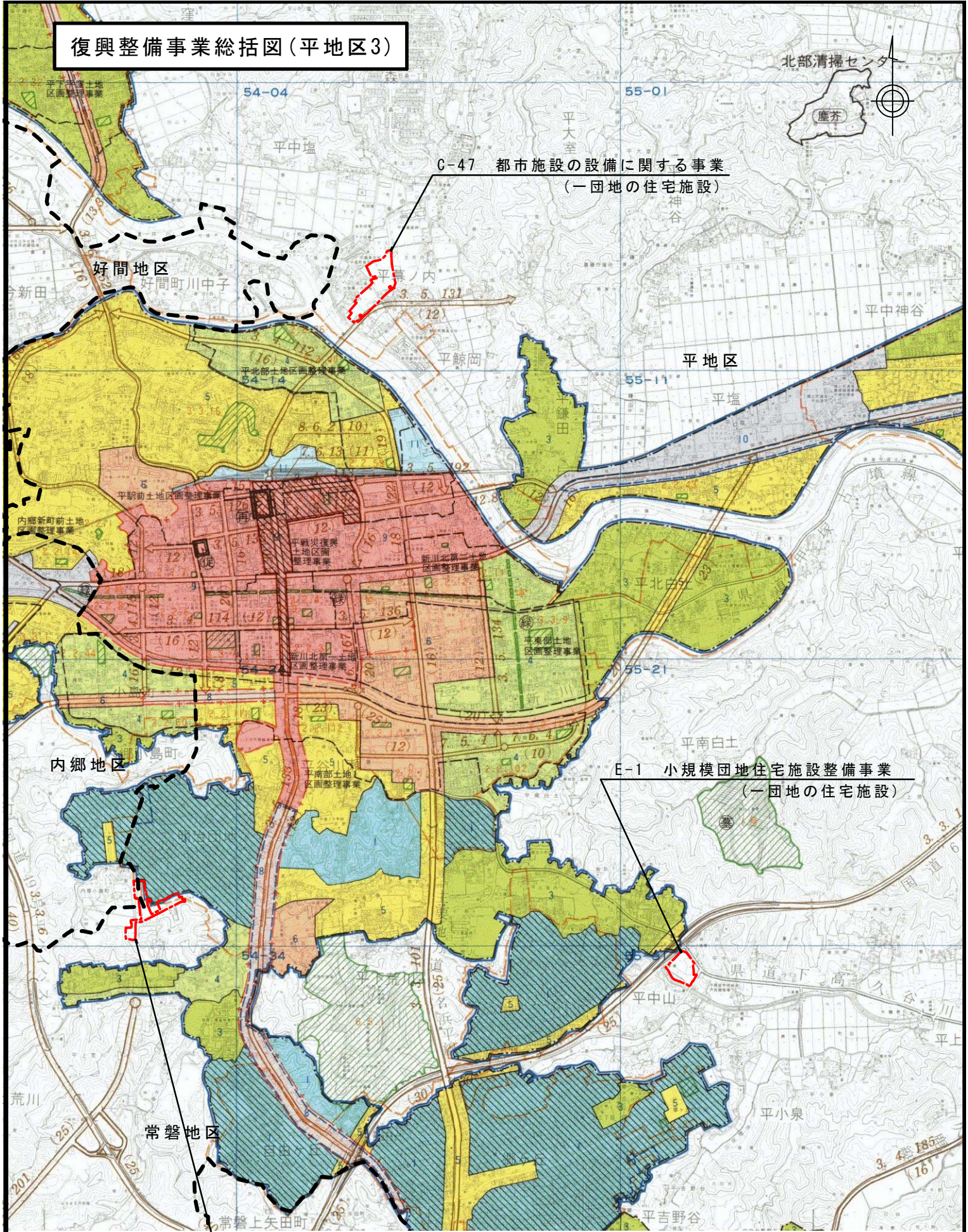
C-6 都市施設の整備に関する事業(道路)

凡 例	
	都市計画区域
	地区境
	復興整備事業のおおむねの区域
	移 転 元

1/25,000






# 復興整備事業総括図(平地区3)



C-47 都市施設の設備に関する事業  
(一団地の住宅施設)

E-1 小規模団地住宅施設整備事業  
(一団地の住宅施設)

C-46 都市施設の整備に関する事業  
(一団地の住宅施設)

凡 例	
	都 市 計 画 区 域
	地 区 境
	復興整備事業のおおむねの区域