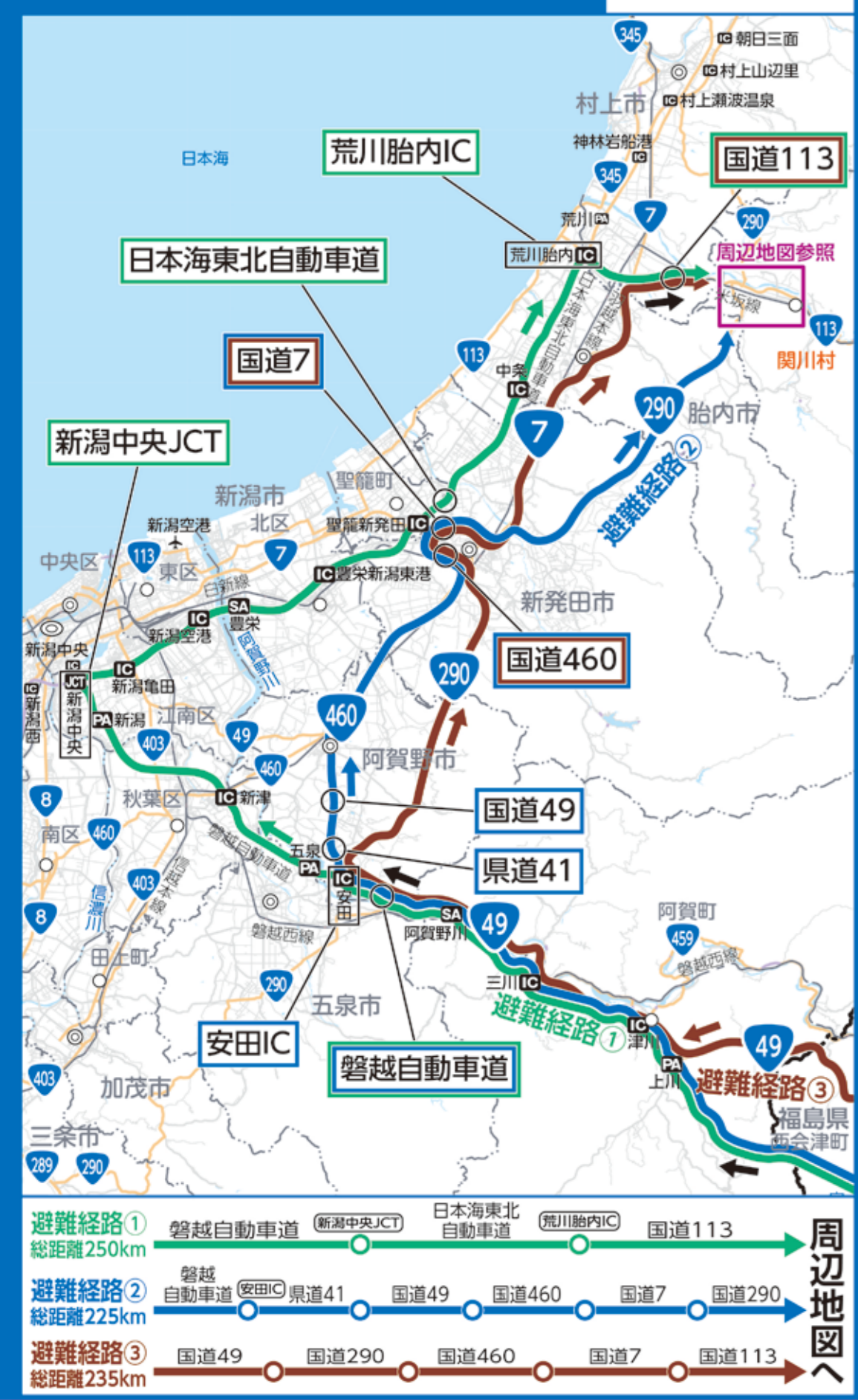


西方面避難中継所
道の駅関川
 住所：新潟県岩船郡関川村上関1252-1
 電話番号：0254-64-0252 ※カーナビの目的地設定等に
 ご利用ください

西方面避難経路広域地図
 1:360,000
 0 5 10km



原子力災害時の 小名浜-11 避難経路図

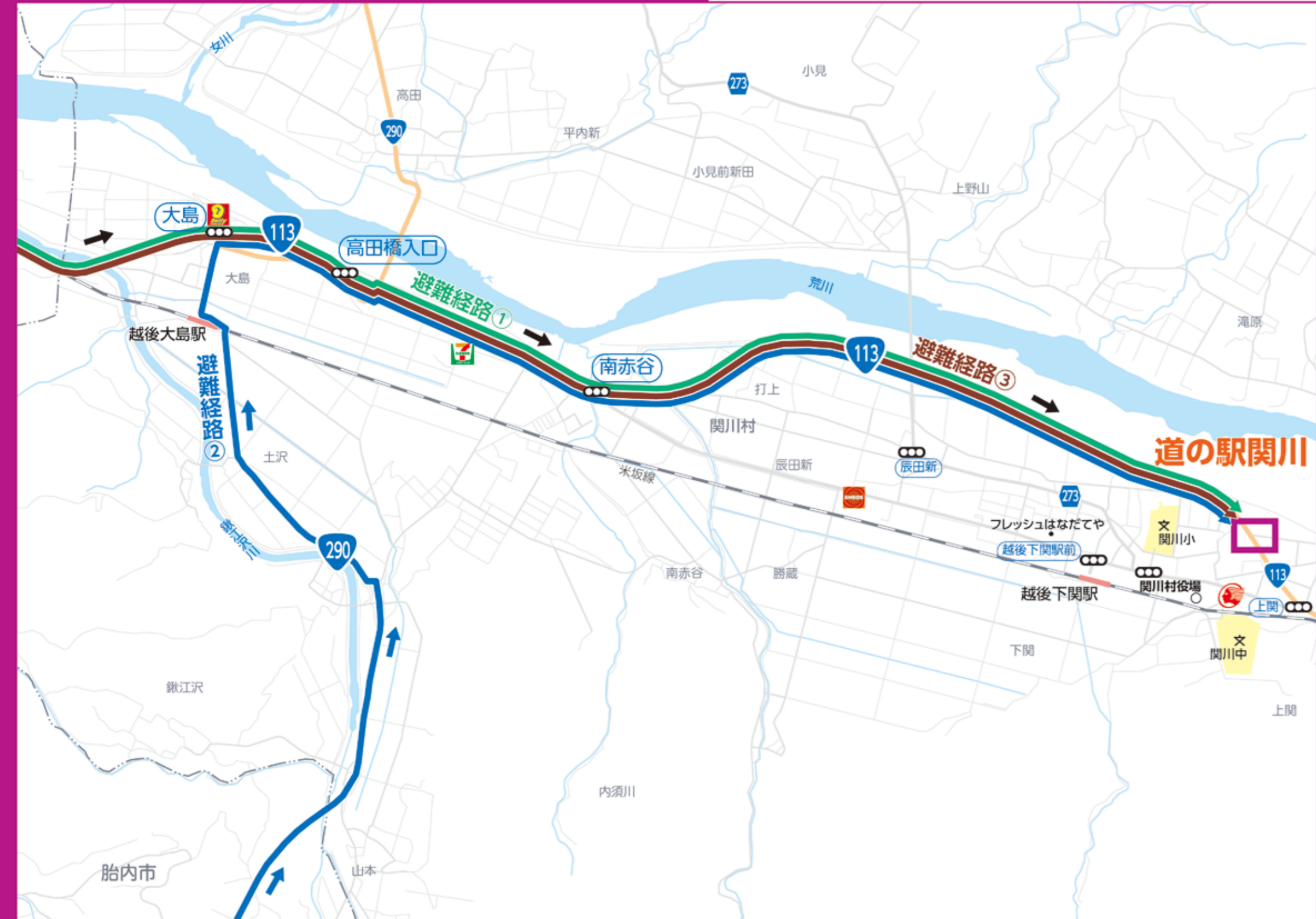


南方面避難中継所
桜川市立岩瀬小学校
 住所：茨城県桜川市鍛田553-5 ※カーナビの目的地
 電話番号：0296-75-2059 設定等に
 ご利用
 ください

南方面避難経路広域地図
 1:460,000
 0 7.5 15km



西方面避難経路周辺地図
 1:18,000
 0 300 600 900 1200m

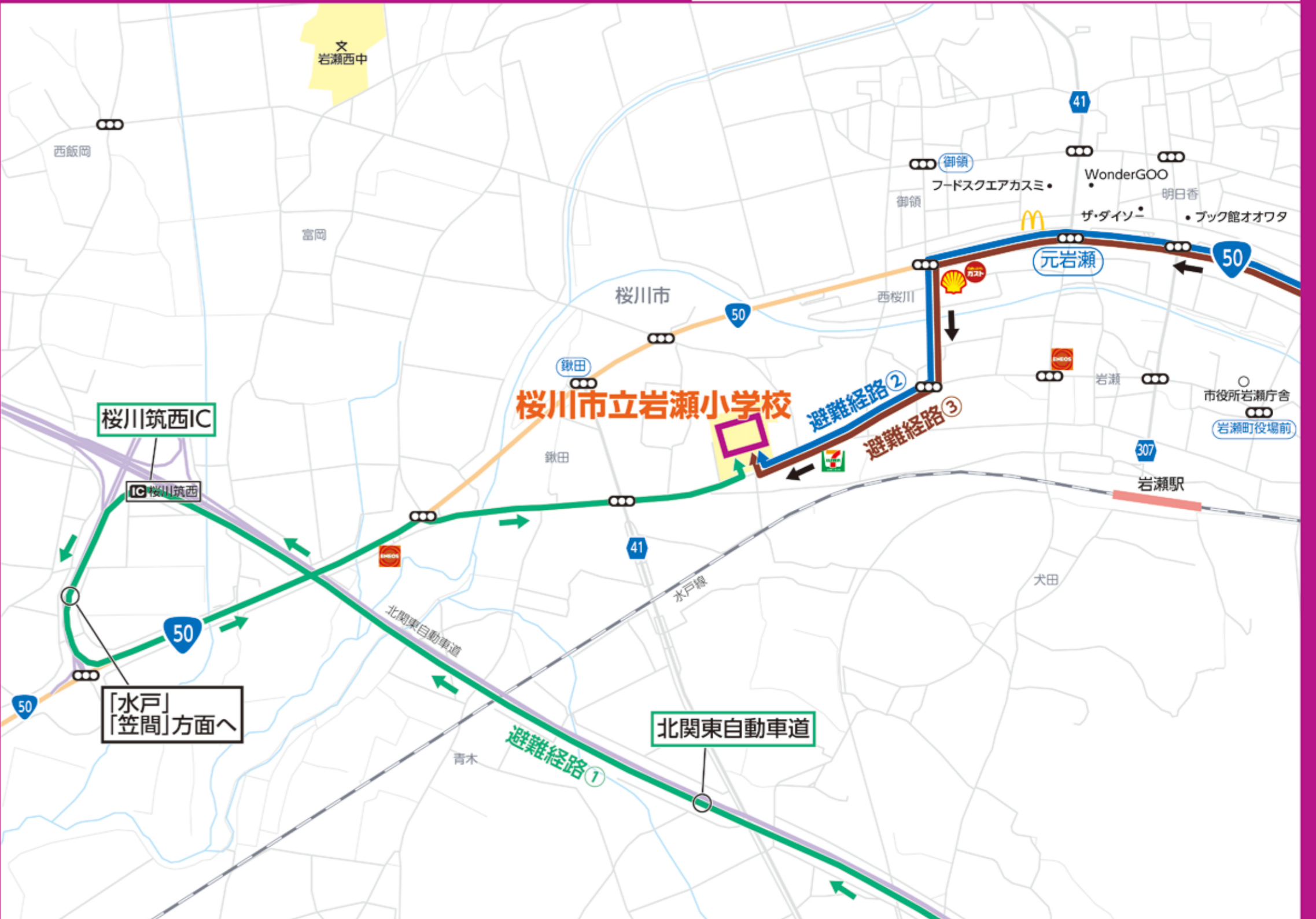


避難経路① 国道113 交差点 国道113
 避難経路② 国道290 国道113
 避難経路③ 国道113 国道113



避難経路① 北関東自動車道 桜川筑西IC 国道50
 避難経路② 国道50
 避難経路③ 国道50

南方面避難経路周辺地図
 1:10,000
 0 200 400 600 800m



避難経路① 北関東自動車道 桜川筑西IC 国道50
 避難経路② 国道50
 避難経路③ 国道50

- 地図の凡例**
- 有料道路
 - ガソリンスタンドが併設されているサービスエリア、パーキングエリア
 - インターチェンジ
 - ジャンクション
 - 国道

この地図の作成に当たっては、国土地理院長の承認を得て、同院発行の50万分1地方図、2万5千分1地形図及び電子地形図25000を使用した。(承認番号 平29第後 第144-239号)
 地図は、2017年8月時点のゼリン保有データを基に作成しており、各種データを含まれた掲載内容は発行後に変更になる場合がございます。
 ※避難経路の総距離は、いわき市街から避難中継所までの概算距離を示しています。避難経路①～③は、運転しやすい順の経路になります。
 スマートフォン・2次元コード読み取りソフトによっては、2次元コードの読み取り・地図表示ができない場合がございます。
 2次元コードから避難中継所の場所を表示する地図サイトは、予告なく、サービス終了となる場合もございます。