



**7月30日(土)**  
**四倉ねぶたといわきおどりの夕べ**  
(いわきおどり四倉大会)

時 ①おどり=18時30分~20時30分 ②ねぶた=19時~21時 (イベントは18時~)  
所 四倉築港~四ツ倉駅前広場  
問 四倉夏まつり実行委員会 (四倉町商工会内)  
☎32-2900



**7月30日(土)**  
**なこそ夏まつり** (第34回いわきおどり  
どり勿来大会・第20回なこそ鮫川花火  
大会・サンバパレード)

時 ①パレード=17時10分~17時50分 ②おどり=18時~19時30分 ③花火=20時~21時  
所 ①②=植田パティオ通り ③=鮫川河川敷  
問 なこそ夏まつり実行委員会 (商工会議所勿来支所内) ☎63-6521

# 魅力いっぱい! いわきの夏

**8月6日(土)**  
**第63回いわき花火大会**

時 19時~20時30分  
所 アクアマリンパーク  
問 いわき花火大会実行委員会 (まちづくり  
ステーション小名浜内) ☎53-5677  
※雨天開催、荒天の場合は翌7日(日)に延期。



**8月6日(土)~8日(月)**  
**平七夕まつり**

時 10時~21時30分 (8日のみ21時まで)  
所 平商店街  
問 平七夕まつり実行委員会 (いわき商工会議所  
内) ☎25-9151



**8月8日(月)**  
**第35回いわきおどり**

時 16時25分~20時40分  
所 いわき駅前大通り  
問 いわきおどり実行委員会 ( (一社) いわき観光  
まちづくりビューロー内) ☎44-6545

**8月13日(土)~15日(月)**  
**第62回いわき回転やぐら盆踊り大会**

時 13日(土) (前夜祭) = 13時~21時、14日(日) = 16時~21時、15日(月) = 17時~21時  
所 内郷駅前広場  
問 いわき回転やぐら盆踊り実行委員会 (内郷商工会内)  
☎26-1256





# 夏の企画展

## 平成27年度発掘速報展

～8月15日(月)

考古資料館 ☎43-0391

平成27年度に、市内で発掘調査が行われた遺跡の調査成果を、いち早く公開・展示します。



神谷作101号墳と出土埴輪

## 「超高速！参勤交代 リターンズ」ロケ展

7月16日(土)～8月28日(日)

暮らしの伝承郷 ☎29-2230

映画「超高速！参勤交代 リターンズ」の公開に先立ち、昨年同施設で撮影が行われた際の、市民エキストラの写真や映画全編のスチール写真を展示します。



©松竹株式会社

## おもちゃの時代

7月21日(木)～9月20日(火)

勿来関文学歴史館 ☎65-6166



いつの時代も「おもちゃ」は子どもたちの憧れです。

懐かしい時代の、レトロなおもちゃの数々を展示します。

◀文化人形

## 寂聴 愛のことば展

前期：7月9日(土)～9月11日(日)

後期：9月17日(土)～11月20日(日)

草野心平記念文学館 ☎83-0005

瀬戸内寂聴作品の「愛」にちなんだ言葉を紹介するとともに、関連する自筆原稿や雑誌、書籍のほか、草野心平との交友を示す資料などを展示します。



瀬戸内寂聴〔写真：篠山紀信〕

## いわき化石探検隊

いわきの大地を探る I  
～いわきを彩った太古の生き物たち～

7月20日(水)～8月31日(水)

アンモナイトセンター ☎82-4561

クビナガリュウ、三葉虫など、いわきを代表する化石を一堂に展示し、この地に息づいた生き物の変遷から、その環境・歴史を探ります。



◀クビナガリュウの歯



◀プリオノサイクロセラス

## 明治有田 超絶の美 万国博覧会の時代

7月23日(土)～9月4日(日)

市立美術館 ☎25-1111



日本最高峰の技術を駆使した約100点の有田磁器や、貴重なデザイン画を展示し、明治期以降の有田焼の魅力を紹介します。

◀精磁会社(色絵鳳凰花唐草文透彫大香炉)〔写真提供：世界文化社〕

時 時間 所 ところ 期 開設期間 問 問い合わせ

## いわきの海開き

時 7月16日(土) 10時～

所 勿来海水浴場(四倉海水浴場も同時オープン)

期 ～8月16日(火)(全32日間)

○利用上の注意

- 遊泳禁止区域では泳がないようにしましょう
- ごみは持ち帰りましょう



昨年の海開き

## 8月16日(火)

### 四倉鎮魂・復興花火大会

時 17時～21時(花火は19時30分～20時45分)

所 四倉海岸

問 四倉鎮魂・復興花火大会実行委員会、四倉区長会 ☎090-8254-5291

## 8月17日(水)

### いわき湯本温泉大仮装盆踊り&花火大会

時 18時30分～21時

所 温泉通り(松柏館～童謡館)

問 湯本温泉睦会 ☎090-5594-0459

## 8月20日(土)

### 夏井川流灯花火大会

時 ①流灯=18時40分～20時30分 ②花火=19時45分～20時30分

所 ①=平神橋下 ②=夏井川河川敷

問 夏井川流灯花火大会実行委員会 ☎090-7791-0201

## 7月30日(土)・31日(日)

### おなはま海遊祭

時 10時～16時

所 アクアマリンパーク および海域(小名浜港1号・2号ふ頭)

問 いわき花火大会実行委員会(まちづくりステーション小名浜内)

☎53-5677



## 7月31日(日)

### 第21回四時ダムまつり

時 9時30分～15時

所 四時ダム

問 四時ダムまつり実行委員会(川部公民館内)

☎64-7645



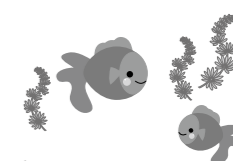
## 8月4日(木)

### 金魚つかみどり大会

時 18時～20時

所 湯本駅前一番町通り特設プール

問 いわき湯本温泉観光協会 ☎42-4322



## 8月5日(金)

### いわきおどり小名浜大会

時 17時～20時45分

所 鹿島街道(日産サテリオ福島小名浜店～小名浜本町交差点)

問 いわき花火大会実行委員会(まちづくりステーション小名浜内) ☎53-5677

## 8月5日(金)

### やっぺおどり大会

時 19時～21時

所 成田山下～一番町通り(湯本町)

問 いわき湯本温泉観光協会 ☎42-4322

