

お知らせ Information

ふるさと発信課広報グループ
 ☎22-7402 ㊟22-7469

いわき市民コミュニティ放送 (76.2MHz)

- ▶市政情報番組「いわきWith」
毎週月曜日 19:00~19:30
毎週土曜日 8:30~9:00 (再放送)
- ▶GOOD DAY いわき プラス
月~金曜日 7:44~/12:10~
- ▶古紙回収実施の有無 (当日に放送)
回収日が月~金曜日 7:43ごろ
回収日が土曜日 7:59ごろ

ラジオ福島 (1431KHz)

市政情報番組 毎週土曜日 8:55~

市政だより

福島中央テレビ	2月20日(土)	9:25~
福島放送	21日(日)	11:45~
福島テレビ	21日(日)	13:55~
テレビユー福島	27日(土)	9:25~

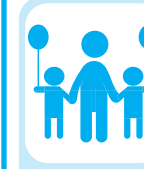
ふるさといわき復興番組

テレビユー福島 2月27日(土) 17:15~

今月の納期 (納期限2月29日(月))

固定資産税・都市計画税	第4期
下水道事業受益者負担金	第4期
国民健康保険税	第5期
後期高齢者医療保険料	第7期
介護保険料 (第1号被保険者)	第8期

いわき市の人口と面積	人口 349,190人 (-24)
	男 172,282人 (+14)
	女 176,908人 (-38)
	世帯数 141,050世帯 (+54)
	面積 1,232.02km ²
	平成28年1月1日現在 / (前月比)
	※平成27年国勢調査結果 (速報値) に基づき変更した昨年12月1日現在の人口・世帯数との比較。



催し

大規模集客施設の立地制限に係る説明会

都市計画課計画係

☎22-7511

店舗面積などが1万平方メートルを超える大規模集客施設の立地を、市内の工業地域で制限する規制の導入に向けた説明会を開催します。

日①市文化センター 2月15日(月) ②小名浜公民館 2月16日(火) ③勿来市民会館 2月17日(水)
 時19時~20時

大学等と地域の連携したまちづくり推進事業成果報告会

行政経営課企画調整係

☎22-7410

日3月5日(土) 14時~16時
 所生涯学習プラザ
 定70人(当日先着順)

介護保険住宅改修事業者向け研修会

長寿介護課介護保険係

☎22-1193

日①更新 3月1日(火) 10時~正午、13時~15時
 ②10
 所chojukai@city.iwaki.fukushima.jp



案内

被災者生活再建支援制度の申請期限を延長

保健福祉課保健福祉係

☎22-7612

災害により、生活基盤に著しい被害を受けた世帯に対して支援金を支給する、被災者生活再建支援制度の申請期限を延長します。

期①基礎支援金 平成29年4月10日 ②加算支援金 平成30年4月10日

市民交通災害共済の加入受け付けを開始

市民生活課交通安全防犯係

☎22-1152

所各地区保健福祉センター ※詳しくは、同課へお問い合わせください。

期4月1日~来年3月31日



募集

フラワーセンター各種教室の受講者

☎22-5667

(年度途中に加入する場合の共済期間は、加入日翌日から来年3月31日まで) 共2万円~百万円

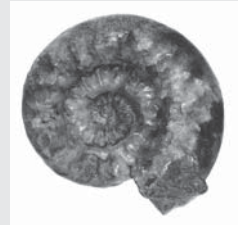
申町内会や交通安全母の会などを通して申し込むか、同課または各支所へ

※本年3月31日までに市外へ転出する方は、加入できません。

開催 装飾型アンモナイト ヤベイセラス化石展

アンモナイトセンター ☎82-4561

本市北部から双葉郡南部に分布する上部白亜系双葉層群から発見された、日本を代表する最も有名なアンモナイト「ヤベイセラス」の謎を探るとともに、大正時代末の双葉層群の発見と常磐炭田地質研究の先達、徳永重康博士の功績を紹介します。



ヤベイセラス (広野町折木産出)

日2月18日(木)~3月13日(日) 9時~17時 (入館は16時30分まで)
 休毎週月曜日
 ※入館料など詳しくは、同センターへお問い合わせください。

お知らせ

お知らせ

ふるさとだより展
 市民協働課協働推進係
 ☎22-7414

ふるさとへの思いをつないでいくため、ふるさとだより展を開催します。

日①いわき・ら・ら・ミュ

新規 3月3日(木) 13時~16時
 所総合保健福祉センター
 対同住宅改修受領委任払制度への新規登録・更新を希望する事業者

申各地区保健福祉センターに備え付けの申込書(市ホームページからも入手可)を同課へ(FAX可)

期2月24日(水)

心の健康相談
 保健所地域保健課精神保健係
 ☎27-8557

日①総合保健福祉センター=2月16日(火)・23日(火)、3月1日(火)
 ②泉公民館=3月8日(火)
 時13時15分~16時30分
 申事前に☎か窓口で



ウ 2月2日(火)~25日(木)
 ②総合図書館 3月2日(水)~27日(日)
 内ふるさとだより、取材時に撮影した地域の皆さんや風景などの写真展示

30分 ②③④⑥ 10時~正午 ⑤ 10時~正午(1回目)、13時30分~15時30分(2回目)

定 ① 30人 ② ③ ④ ⑥ ⑧ 20人 ⑦ 15人 ⑤ 各20人 (いずれも先着順)

料 ① 無料 ② 2千5百円 ③ 4千円 ④ 2千8百円 (部品別途) ⑤ 各千2百円 ⑥ 5百円 ⑦ 1千円 ⑧ 2千円

申 ① 当日同センター窓口 ② ③ ④ ⑤ ⑥ ⑦ ⑧ 2月17日(水)9時から☎で

コンピュター・カレッジ
 ジ学校見学会の参加者など

☎56-0711
 ㊟56-0751
 ㊟info@wakicc.ac.jp

○学校見学会(オープンカレッジ)の参加者
 日3月12日(土) 9時~14時
 内入試説明、施設見学、体験学習など
 ○特待生入試・第5期入試の受験者
 試3月17日(木)
 申☎㊟で
 期2月19日(金)~3月10日(木)

学習活動団体の主催
 事業に助成金を給付

生涯学習課生涯学習係
 ☎22・7556
 公益信託駒澤喜いわき生涯学習振興基金では、市民の方を対象とする講座・研修会などの開催費用を助成します。

対公民館等で活動する社会教育関係団体など
 内補講師の報償費・旅費、消耗品費など/上限10万円
 申同課、各公民館・図書館などに備え付けの申込書に必要事項を記入し、〒970-8026 平字堂根町4-8 生涯学習課へ
 期3月31日(木)消印有効
 ※申込書は、市ホームページからも入手できます。
 ※書類選考で決定します。

生涯学習プラザ
 市民講座の受講者

☎37・8888
 FAX22・5555
 info@sgp.jp
 ①フード実用Ⅱ3月5日～26日の土曜日(全4回)
 ②絵本読み聞かせ講座Ⅱ3

お知らせ

月12日・19日の土曜日(全2回) ③変身カード作り
 Ⅱ3月26日(土) ④ワード中級Ⅱ3月27日(日)
 時①10時～正午 ②11時～15時 ③10時30分～正午 ④10時～12時30分
 対①高校生を除く18歳以上の方 ②④18歳以上の方(②はお子さん連れも可) ③幼児と保護者
 定①30人 ②15人 ③10組 ④24人(いずれも応募多数の場合は抽選)
 料無料(①は教材費別途)
 申ハガキに講座名・住所・氏名・年齢・電話番号を記入し、〒970-8026 平字一丁目1 生涯学習プラザへ(窓口・FAX可)
 期2月20日(土)必着

市シルバーハビリ体操3級指導士養成講座の受講者

長寿介護課介護予防係
 ☎22・7465
 日3月2日～25日の月・水・金曜日(3月21日を除く)(全10回)
 時13時30分～16時30分
 所総合保健福祉センター

めざせオリンピック・トップアスリート養成事業の参加者

文化・スポーツ課スポーツ振興係
 ☎22・7553
 FAX22・7552
 bunka-sports@city.iwaki.fukushima.jp
 日3月12日(土)
 時①実技「障害予防からパフォーマンス向上」Ⅱ10時～正午 ②講演「オリンピックに魅せられて」Ⅱ13

時16時
 調①四家卓也(ときわ会理学療法士) ②白石豊(福島大学教授)
 所市文化センター
 対市内のスポーツ指導者および競技者/2百人(応募多数の場合は抽選)
 申ハガキに住所・氏名・年齢・電話番号・所属団体を記入し、〒970-8026 平字堂根町4-8 文化・スポーツ課へ(FAX可)
 期2月19日(金)必着

対市内居住者で、地域活動に参加する意欲があり、全日程を受講できる方
 定16人(先着順)
 申2月15日(月)8時30分から同課へ☎で

消費生活モニター

消費生活センター
 ☎22・7021
 対4月1日現在、20歳以上の市内居住者で、消費生活に関心があり、常に居住地

区内の小売店などを利用し、任期中の平日に開催する研修会などに参加できる方
 内消費生活に関する意見などの報告、アンケートへの回答、研修会や講演会への参加、毎月の物価調査
 定20人(応募多数の場合は書類選考)
 任4月1日から1年間
 申同センター、各支所に備え付けの申込書に必要事項を記入し提出
 期2月17日(水)

市奨学資金奨学生を募集



学校教育課就学係 ☎22-1123

対高校、中等教育学校(後期課程)、高専、大学または専修学校(高等課程または専門課程)に在学の方で、他の奨学資金を受けておらず、経済的理由から修学が困難な方で、市内に引き続き1年以上住所を有し、または有していた方

貸①高校・中等教育学校(後期課程)・専修学校(高等課程)生=20,000円 ②高専生=29,000円 ③大学・専修学校(専門課程)生=40,000円
 定①=2人程度 ②=3人程度 ③=23人程度
 申同課、各支所・市民サービスセンター・公民館・図書館・学校などに備え付けの申込書に必要事項を記入し、本人が同課へ持参提出
 期2月15日(月)～3月31日(木)
 ※申込書は、市ホームページからも入手できます。

クリンピーの家
 リサイクル教室の参加者など

☎56・3651
 〇リサイクル教室の参加者
 日3月9日(水) 9時～正午
 内空き瓶でサンドブラスト
 定8人(応募多数時抽選)
 申同施設窓口か☎で
 期2月2日(火)～20日(土)
 〇修理・再生した自転車・家具を提供
 日3月12日(土) 10時抽選
 料/申自転車Ⅱ2千円、家

具Ⅱ3千円/3月11日(金)までに同施設窓口で

三崎公園フォトコンテストの作品マリンタワー

☎54・5707
 対市内に居住する方
 内三崎公園の風景や、利用風景を撮影した未発表作品
 申応募用紙に作品を添えて、同タワー内の事務所へ持参か郵送で
 期3月4日(金)消印有効

市民意見募集

市総合生活排水対策方針改定版(素案)

生活排水対策室経営企画課経営企画係
 ☎22-7519 FAX22-7572
 keieikikaku@city.iwaki.fukushima.jp

市では、生活排水処理の早期100パーセント達成と持続可能な生活排水事業の構築を目指し、同方針を策定します。今回「素案」への意見を市民の皆さんから募集します。資料は、市ホームページや同課、本庁舎1階市民ロビー、各支所の情報公開コーナーで、2月8日(月)から公開します。

申任意の様式に、意見・住所・氏名・電話番号を記入し、〒970-8686 生活排水対策室経営企画課へ(直接持参・FAX可)

期2月8日(月)～22日(月)必着
 ※提出された方の個人名などは公表しません。匿名は不可。

軽度・中等度難聴児のための補聴器購入費などを助成



障がい福祉課支援係 ☎22-7485

難聴児の言語の習得、教育などにおける健全な発達の支援や、コミュニケーションの向上を促進するため、補聴器の購入・修理に要する費用の一部を助成します。

補①購入=費用の3分の2 ②修理=費用の2分の1

対本市に住民登録があり、申請の時点で満18歳未満で、聴覚障がいの程度が身体障害者手帳6級以上の基準に該当しない方で、補聴器の装用により、言語習得等に一定の効果が期待できると、医師の判断を受けている方

申医師の意見書、補聴器販売業者が作成した見積書、印鑑を持参し、各地区保健福祉センターへ
 ※平成27年4月1日以降の購入・修理が対象となります。詳しくは同課へお問い合わせください。

**チャレンジ雇用推進
事業の嘱託職員**

障がい福祉課支援係
 ☎22・7485
 知的（発達）障がい、または精神障がいのある方を嘱託職員として採用し、事務補助などの経験を通じ、就労に必要な能力の向上を目指します。
対 4月1日現在、市内に居住する18歳以上で、療育手帳または精神保健福祉手帳を所持するか、発達障がい等の診断があり、自力で通勤ができる方

定若干名
 雇 4月1日～来年3月31日
 申 同課、各地区保健福祉センターに備え付けの応募用紙に必要事項を記入し、〒970-18686 障がい福祉課へ（直接持参も可）
 期 2月29日（月）必着

**介護保険認定調査
嘱託職員**

長寿介護課介護認定係
 ☎22・7475
 要介護認定の訪問調査業務を行う方を募集します。
対 おおむね60歳までで介護

に関する知識や経験を有し、移動に必要な自家用車の確保ができる方
 定 若干名（面接などで選考）
申 履歴書に介護保険認定調査嘱託職員希望と明記して、〒970-18686 長寿介護課へ（直接持参も可）
 期 2月25日（木）必着

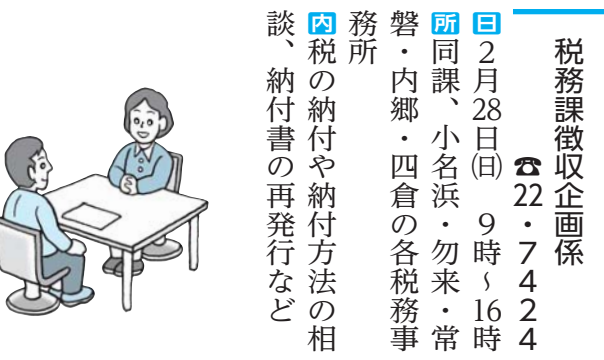
自衛官

自衛隊いわき地域事務所
 ☎25・8932
試 ①幹部候補生 4月14日（木）・15日（金） ②予備自衛官

補（一般・技能） 4月15日（金）～19日（火）
対 ① 大学卒業または卒業見込みで、4月1日現在20歳以上26歳未満の方
 ② 4月1日現在、18歳以上34歳未満の方（一般）、18歳以上で国家免許を有する方（技能）
 期 ① 3月1日（火）～5月6日（金） ② 3月4日（金）

相談

休日納税相談
 税務課徴収企画係
 ☎22・7424
日 2月28日（日） 9時～16時
所 同課、小名浜・勿来・常磐・内郷・四倉の各税務事務所
内 税の納付や納付方法の相談、納付書の再発行など



開催 第3回いわき若者会議など

商工労政課労政係 ☎22-7478
○第3回いわき若者会議
日/所 2月27日（土） 14時～17時 / フクラシア東京ステーション（東京都千代田区）
内 いわきの良さや未来について議論し「いわきの未来地図」を作成
対 本市出身の学生や本市に関心のある学生など
○高校生と保護者のための地元企業説明会
日/時 ①工業高校の部 = 3月3日（木） ②一般高校の部（普通科・商業科など） = 3月4日（金） / 12時50分～16時40分
所 市文化センター
内 地元企業による企業説明、就職セミナー
対 市内の高校などの1・2年生と保護者
○就職ガイダンス2016
日 3月18日（金） 9時30分～正午（第1部）、13時～15時30分（第2部）
所 いわきワシントンホテル椿山荘
内 合同企業説明会、職業相談コーナーなど
対 来年3月に大学、短大、高専、専修学校などを卒業予定の学生の方（高校生を除く）や保護者（就職活動中や就職活動前のお子さんを持つ方）
 ※企業入れ替え制で各回60社参加。

**住まいと暮らしの
再建相談会**

ふるさと再生課被災者支援グループ
 ☎22・7437
日/所 3月13日（日） 10時～16時30分 / 市文化センター
対 震災により家屋被害などを受けた市民の方
申 事前に同課へ ☎

ち、接種後に何らかの症状が生じ、医療機関を受診した方は、接種との関連性が認定されると、医療費・治療手当が支給される場合があります。
 ※詳しくは、(独)医薬品医療機器総合機構救済制度相談窓口（☎0120・149・931）にお問い合わせください。



**子宮頸がん等ワクチン
接種による副作用被害
を救済**

保健所地域保健課感染症対策係 ☎27・8595
 平成25年3月31日までに、市の助成により子宮頸がんワクチン、ヒブワクチン、小児用肺炎球菌ワクチンのいずれかを接種した方のう

**B型肝炎患者救済の
特別措置法に関する
説明会・個別相談会
を開催**

全国B型肝炎訴訟新潟事務所
 ☎025・223・1130
 弁護士が分かりやすく説明します。
日 3月26日（土） 13時30分～16時（受け付けは15時まで）
所 労働福祉会館（平字堂ノ前22）

**3月1日から7日は
子ども予防接種週間です**
 親子（母子）健康手帳を確認し、未接種のものがあれば、この機会に受けましょう。



今すぐできる花粉症対策

保健所地域保健課健康増進係 ☎27-8594
 今春のスギ花粉の飛散量は、例年よりやや多い見込みですが、飛散量が多かった昨年と比べるとやや少ないという飛散予測です。飛散開始は2月中旬ごろからと予測されています。しかし、寒い日が続いても急に気温の高くなる日があると、予測より早く飛ぶことがありますので、早めに花粉症対策をしましょう。
 また、同課では花粉症の相談を受け付けていますので、気軽にご相談ください。
○花粉症予防のためのポイント
 ・新聞やテレビなどで花粉飛散情報を確認する
 ・外出時はマスクやメガネ、帽子を着用する
 ・玄関先で衣服をたたいて、花粉を払い落とす
 ・帰宅後、洗顔やうがいを
 ・花粉の多い日は洗濯物や布団は家の中に干す

アリオス主催 公演チケット発売開始のお知らせ アリオスチケットセンター ☎22-5800

公演名	とき	料金	予約開始
いわき室内楽協会コンサート2016/2017 第13回ヴィルタス・クワルテット&鈴木豊人で聴くブラームス	5/21(土) 14時～	一般=4,500円、学生=2,000円	2/21(日) 10時～

▶購入方法 ①電話予約 ②インターネット予約 ③窓口販売（発売2日目より取り扱い）

おわびと訂正 広報いわき1月号8ページ「市県民税の申告相談受け付けを開始 いわき税務署からのお知らせ」の申告期間を2月15日（月）からと記載しましたが、正しくは、所得税が2月16日（火）から、消費税が1月1日（金）からでした。おわびして訂正します。