

# 魅力いっぱい!

# いわきの夏

## 夏まつりへGO!!

時 とき  
所 ところ  
問 問い合わせ  
期 開設期間

### いわきの海開き

時 7月18日(土) 10時～  
所 四倉海水浴場 (勿来海水浴場も同時オープン)  
期 ～8月18日(火) (全32日間)  
○利用上の注意  
・遊泳禁止区域では泳がないようにしましょう  
・ごみは持ち帰りましょう



昨年の海開き

7/25(土)

### なこそ夏まつり (第33回いわきおどり 勿来大会・第19回なこそ鮫川花火大会・ サンバパレード)

時 ①パレード=17時10分～17時50分 ②おどり=18時～19時30分 ③花火=20時～21時



所 ①②=植田パティオ通り  
③=鮫川河川敷  
問 なこそ夏まつり実行委員会 (商工会議所勿来支所内) ☎63-6521

### 四倉ねぶたといわきおどりの夕べ (いわきおどり四倉大会)

時 ①おどり=18時～20時30分 ②ねぶた=18時～21時

所 四倉築港～四ツ倉駅前広場  
問 四倉夏まつり実行委員会 (四倉町商工会内) ☎32-2900

7/25(土)・26(日)

### おなはま海遊祭



時 10時～16時  
所 アクアマリンパーク および海域 (小名浜港1号・2号ふ頭)  
問 いわき花火大会実行委員会 (まちづくりステーション小名浜内) ☎53-5677

7/26(日)

### 第20回四時ダムまつり

時 9時30分～15時  
所 四時ダム  
問 四時ダムまつり実行委員会 (川部公民館内) ☎64-7645



7/31(金)

### いわきおどり小名浜大会

時 17時10分～21時10分  
所 鹿島街道 (小名浜支所～日産サテオ福島小名浜店)  
問 いわき花火大会実行委員会 (まちづくりステーション小名浜内) ☎53-5677

8/1(土)

### 第62回いわき花火大会

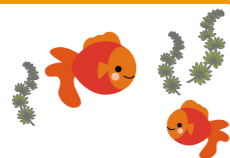
時 19時～21時  
所 アクアマリンパーク  
問 いわき花火大会実行委員会 (まちづくりステーション小名浜内) ☎53-5677  
※雨天開催、荒天の場合は翌2日(日)に延期。



8/2(日)

### 金魚つかみどり大会

時 18時～20時  
所 湯本駅前一番町通り特設プール  
問 いわき湯本温泉観光協会 ☎42-4322



8/6(木)～8(土)

### 平七夕まつり

時 10時～22時 (8日のみ 21時30分まで)  
所 平商店街  
問 平七夕まつり実行委員会 (いわき商工会議所内) ☎25-9151



8/3(月)

### やっぺおどり大会

時 19時～21時  
所 成田山下～一番町通り (湯本町)  
問 いわき湯本温泉観光協会 ☎42-4322



8/8(土)

### 第34回いわきおどり

時 16時20分～20時35分  
所 いわき駅前  
問 いわきおどり実行委員会 (いわき観光まちづくりビューロー内) ☎44-6545



8/13(木)～15(土)

### 第61回いわき回転櫓盆踊大会

時 13日(木) (前夜祭) = 13時～21時  
14日(金)・15日(土) (本祭) = 17時～21時  
所 内郷駅前広場  
問 いわき回転櫓盆踊実行委員会 (内郷商工会内) ☎26-1256



8/16(日)

### 四倉鎮魂・復興花火大会

時 17時30分～21時 (花火は19時45分～20時50分)  
所 四倉海岸  
問 四倉鎮魂・復興花火大会実行委員会、四倉区長会 ☎32-2130



8/20(木)

### 夏井川流灯花火大会

時 ①流灯=18時30分～20時30分 ②花火=19時45分～20時30分  
所 ①=平神橋下 ②=夏井川河川敷  
問 夏井川流灯花火大会実行委員会 ☎090-4554-6123



### いわき湯本温泉大仮装盆踊り & 花火大会

時 18時30分～21時  
所 温泉通り (松柏館～童謡館)  
問 湯本温泉睦会 ☎090-5594-0459

