

日とき 時間 所ところ 対象対象 定募集定員 申申し込み方法 料料金  
期申込期間・期限 内内容 試試験日 問問い合わせ

図書館古典文学講座  
「方丈記」

総合図書館 ☎22・5552  
日 7月10日・24日、8月21日、9月4日・18日の金曜日(全5回)  
時 18時30分～20時  
所 総合図書館  
対 高校生以上で5日間全てに参加できる方  
定 40人(先着順)  
申 6月8日(月)から市内図書館窓口か総合図書館へ☎で

生涯学習プラザ  
市民講座の受講者

☎37・8888  
FAX 22・5555  
Info@sgp.jp  
日 ①文芸のある暮らし 7月3日・17日・31日、8月21日・28日の金曜日(全5回)  
②親子陶芸 7月4日(土)  
③七宝でつくるアクセサリー 7月11日(土)・18日(土)(全2回)  
④親子で和紙ちぎり絵体験 7月11日(土)  
⑤流水に乗った白くまくん遊び 7月25日(土)  
⑥粘土でつくるミニチュア

コンピュータ・カレッジ  
中学校見学会の参加者

☎56・0711  
FAX 56・0751  
Info@waki-c.ac.jp  
日 7月11日(土) 9時～14時  
内 入試説明・施設見学・体験学習

いわき平 競輪場  
空中バンクを歩いてみよう！空中散歩

公営競技事務所 ☎23-3751  
日/内 6月20日(土) 10時～/競走路(バンク)内の歩行やお絵かきコーナー、バックヤード(検車場など)見学、双葉町の伝統芸能せんだん太鼓の披露など  
※入場料は無料で、未成年者は保護者同伴となります。



フード 7月26日(日) ⑦初めのブログ作成 7月26日(日)

日 ① 14時～16時 ② 10時～12時  
時 ③ 16時(2回目) ④ 14時  
分 ⑤ 10時 ⑥ 12時  
分 ⑦ 10時  
対 ① ③ ⑦ 高校生を除く18歳以上の方  
② ④ ⑥ 小・中学生と保護者  
⑤ ⑧ 幼児と保護者  
定 ① 20人 ② 各10組  
③ 12人 ④ ⑤ ⑥ ⑧ 10組  
⑦ 24人(いずれも応募多数の場合は抽選)  
料 無料 ① ② ③ ④ ⑥ ⑦ は教材費別途  
申 ハガキに講座名・住所・氏名・年齢・電話番号を記入し、〒970-1802 6平字一丁目1 生涯学習プラザへ(窓口での応募・FAX可)  
期 6月20日(土)必着



パソコン講座の受講生

☎FAX 未定  
日 ① エクセル入門 6月22日(月)～26日(金) ② Inkscapes入門 6月28日(日)～30日(月)  
③ CAD入門 7月13日(月)～17日(金)  
時 ① ③ 18時～20時30分  
② 9時～15時  
料 ① 9千円 ② 5千円  
③ 1万6千円(いずれもテキスト代別途)  
申 FAX 未定

国家公務員(税務)

人事院東北事務局 ☎022-2221-2022  
試 9月6日(日)  
対 本年4月1日時点で高校または中学卒業から3年を経過していない方、来年度3月までに高校または中学卒業見込みの方  
申 原則インターネットでの申し込み(郵送か持参の場合、最寄りの税務署、仙台国税局人事第二課または同事務局へ)  
期 インターネット 6月22日(月)～7月1日(水) 郵送・持参は6月24日(水)まで

お知らせ

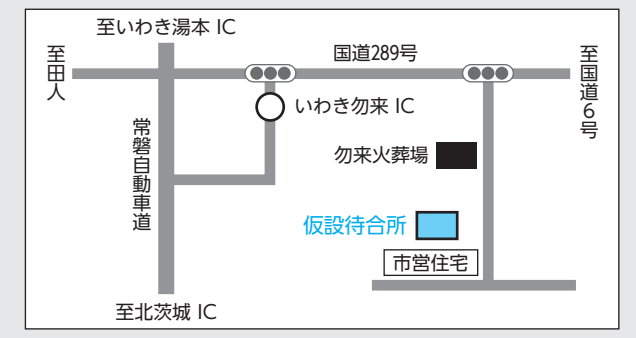
ご存じですか 身近な危険物

消防本部予防課危険物係 ☎24-3942  
6月7日(日)から13日(土)までは、危険物安全週間です。  
次のような場合、火気の取り扱いには十分注意してください。  
・てんぷらなどの揚げ物をしているとき  
・ストーブなどに灯油を補給しているとき  
・整髪料等のスプレー缶や携帯用燃料などを使用しているとき  
・セルフガソリンスタンドで給油しているとき  
※ほかにも、さまざまな製品に危険物が含まれています。



勿来火葬場の待合施設を移転

市民生活課市民生活係 ☎22-7446  
同火葬場は、建て替え整備工事に伴い、下図のとおり待合施設を敷地外の仮設待合所に移設します。不便をお掛けしますが、理解と協力をお願いします。  
日 6月4日(木)～平成30年6月末(予定)  
所 勿来町窪田御前崎163-49(勿来火葬場から約200m)



相談

行政相談

ふるさと再生課広聴グループ ☎22-7438  
行政相談員が、行政に対する意見や要望などの相談をお受けします。  
内 ① 横田通子(四倉) ☎32-6349 ② 渡辺仁子(平) ☎22-1953  
③ 有馬恵子(植田) ☎62-2023 ④ 佐藤テル子(小名浜) ☎52-0576 ⑤ 酒井一雄(常磐) ☎43-6665 ⑥ 齋藤信昭(内郷) ☎26-0679 ⑦ 須川和勇(小川) ☎83-0422 ⑧ 根内一彰(好間) ☎36-2657

住まいと暮らしの  
再建相談会

ふるさと再生課被災者支援グループ ☎22-7437  
日 6月21日(日) 10時～16時30分  
所 勿来市民会館  
対 震災により家屋被害などを受けた市民の方  
申 事前に同課へ☎で

住まいの復興給付金  
申請相談会

住まいの復興給付金事務局コールセンター ☎120-250-460  
日 ① 勿来市民会館 6月21日(日) ② 市役所本庁舎 1階 6月22日(月)  
時 ① 10時～16時30分 ② 8時30分～17時15分  
※事前の申し込みは不要。



休日納税相談

税務課徴収企画係 ☎22-7424  
平日に時間的余裕のない方の利便を図るため、休日納税相談窓口を開設します。  
日 6月28日(日) 9時～16時

市営住宅等の管理業務移行に伴い  
受付窓口を変更

住宅課 ☎22-7496・7497  
○平・内郷・四倉・小川・好間・三和・川前・久之浜の市営住宅等の受付窓口  
所 いわき市市営住宅管理センター  
〒970-8036 平谷川瀬字明治町38-1  
時/問 8時30分～17時15分(土・日曜日、祝日、年末年始を除く) / ☎38-3245  
○小名浜・勿来・常磐・遠野・田人の市営住宅等の受付窓口  
所 いわき市市営住宅泉窓口センター  
〒971-8182 泉町滝尻字菅俣6-1  
時/問 8時30分～17時15分(土・日曜日、祝日、年末年始を除く) / ☎38-3417  
○修繕専用受け付け(全地区共通)  
問 ☎38-3246(24時間・年中無休)



保健

飼い犬(子犬)の  
しつけ教室の参加者  
を募集

保健所生活衛生課動物愛  
護係 ☎27・8592  
hokenjo-seikatsusei@city.iwaki.fukushima.jp  
 〇学科講習  
 日 7月25日(土) 13時30分～  
 〇実技講習  
 日 8月1日(土) 9時30分～

市長の資産などを公開  
 情報公開センター ☎22-7436  
 「政治倫理の確立のためのいわき市長の資産等の公開に関する条例」の規定に基づき、市長の資産等変更報告書、所得等報告書、関連会社等報告書を公開します。  
 日 6月30日(火)～  
 所 情報公開センター(本庁舎1階)

お知らせ

ませんか。  
 対市内の高校・大学など  
 内専門講師(医師・保健師)による講話  
 申同課へ ☎で  
 期 8月31日(月)

所 総合保健福祉センター  
 定 学科講習を受講し、実技  
 当日に生後約80日齢から  
 6カ月齢までの混合ワクチン等の予防をしている子犬を連れて参加できる10家族(応募多数の場合は抽選)  
 申 ハガキに講習名、住所・氏名・年齢・電話番号、実技講習の希望者は、犬の種類・名前・生年月日、狂犬病予防法に基づく登録番号と注射済票番号を記入し、高坂町四方木田191 保健所生活衛生課へ(☎可)  
 期 7月3日(金)必着

エイズ・性感染症予防  
 教育実施希望校を募集

保健所地域保健課感染症対策係 ☎27・8595  
 性感染症は、10代後半から増加し、20代前半の罹患率がピークになる傾向があります。性感染症はHIV感染のリスクを高めたり、不妊症の原因になる場合もあるため感染予防が重要です。エイズや性感染症について、正しい知識を学んでみ

B型肝炎患者救済の  
 特別措置法に関する  
 説明会・個別相談会  
 全国B型肝炎訴訟新潟事務所 ☎025・223・1130  
 弁護士が分かりやすく説明します。  
 日/所 7月18日(土) 13時30分～16時(受け付けは15時まで) / いわき民報社(平字田町63-7)  
 ※詳しくは同事務所へ。

募集 市政e-モニター  
 ふるさと再生課広聴グループ ☎22-7438  
 内 年4回程度実施予定の市アンケートなどに、パソコンや携帯電話を使って回答  
 対 15歳以上で市内に居住・通勤・通学している方(経験者も可。公務員を除く)  
 定 100人程度  
 申 市ホームページの「市政e-モニター募集」から  
 期 6月30日(火)  
 ※謝礼などはありません。



QRコード

料理教室「キッチンからはじめる からだいきいき教室～ちゃちゃっと作れる楽ウマレシピ 第2弾!!～」の参加者を募集  
 保健所地域保健課健康増進係 ☎27-8594 ☎27-8607  
 hokenjo-chiikihoken@city.iwaki.fukushima.jp  
 日/時/対 ①6月26日(金)=藤原公民館 ②7月9日(木)=勿来公民館/10時～正午/18歳以上の方  
 定 ①=12人 ②=16人(応募多数の場合は抽選)  
 申 ☎☎で参加者の氏名・年齢・電話番号を同課へ  
 期 ①=6月17日(水) ②=6月29日(月)

アリオス主催・共催 公演チケット発売開始のお知らせ アリオスチケットセンター ☎22-5800

公演名	とき	料金	予約開始
華原朋美「TOMOMI KAHARA 20th Anniversary TOUR」 KAHARA's HISTORY @19952015	8/29(土) 17時30分～	6,800円 ※未就学児入場不可。	6/27(土) 10時～
おでかけアリオス ガラ・コンサート vol.6 出演：大森潤子(バイオリン)、田村緑(ピアノ)ほか	10/23(金) 19時～	一般=2,000円、学生=800円 ※未就学児入場不可。	7/4(土) 10時～

▶購入方法 ①電話予約 ②インターネット予約 ③窓口販売(発売2日目より取り扱い)

# 進んでいます いわきの復興 13

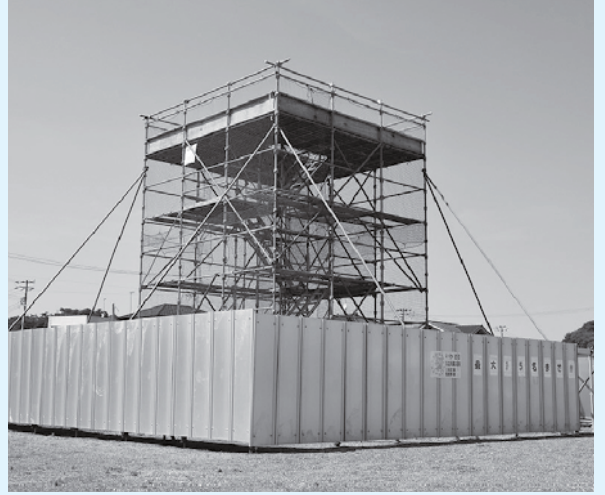
## 久之浜地区復興事業の工事地区を見渡せる工事見学所を設置

同地区では、震災復興土地区画整理事業をはじめ、海岸堤防や防災緑地整備などの復興事業を実施しています。

これらの復興事業の進ちょく状況をご覧いただくことができる「工事見学所」を、現場内に設置しましたので、ぜひご利用ください。

なお、ご利用時は、同見学所の入口に掲示してある注意事項を必ずご覧の上、備え付けのヘルメットを着用してください。

- ▶利用可能日時 月～土曜日、9時～16時(荒天時・工事休止時は利用不可)
- ▶お問い合わせ 都市復興推進課沿岸域復興推進第二係 (☎22-1243)



復興事業の進ちょく状況が一望できる工事見学所



工事見学所からの眺望(東側)



工事見学所からの眺望(南側)

### こんにちは市長室から



子育て・教育先進都市  
を目指して!

いわき市長 清水 敏 男

平成22年12月、「子育てしやすい福島県づくり条例」が議員提案で成立しました。これは、私が県議会議員時代に、日本一の子育てしやすい県を目指し、条例案検討会の会長としてまとめ上げたものです。

しかしながら、その3カ月後に東日本大震災・原発事故が発生し、子育てしにくい環境になってしまったことは、残念で仕方ありません。それでも、ピンチをチャンスに変えよ

と、子どもの医療費は18歳まで無料化され、子どもたちのための施策が手厚く展開されるようになりました。

立場が変わり市長に就任してからは、日本一の子育て・教育先進都市を創るため、出産支援金や赤ちゃん絵本プレゼント事業を立ち上げ、放課後児童クラブや学校図書館司書の大幅拡充、さらには、学校トイレの洋式化にも積極的に取り組んでいます。

また、いわき志塾や生徒会長サミットによる人材育成、トップアスリートの養成事業にも着手しました。

今年度からは「こどもみらい部」も新設し、いわきで子どもを育て、先進的な教育を受け、未来を担う「人財」が数多く輩出されるような、故郷いわきを創ってまいります。

アップ  
ボックス