

お知らせ Information

ふるさと発信課広報グループ
☎22-7402 FAX22-7469

いわき市民コミュニティ放送 (76.2MHz)

- ▶市政情報番組「いわきWith」
毎週月曜日 19:00~19:30
毎週土曜日 8:30~9:00 (再放送)
 - ▶GOOD DAY いわき プラス
月~金曜日 7:44~12:10~
 - ▶古紙回収実施の有無 (当日に放送)
回収日が月~金曜日 7:43ごろ
回収日が土曜日 7:59ごろ
- ※パソコンやスマートフォンから、いわき市民コミュニティ放送を聴くことができます。詳しくは、同放送のホームページ(「FMいわき」で検索)をご覧ください。

市政だより

福島中央テレビ	6月20日(土)	9:25~
福島放送	21日(日)	11:45~
福島テレビ	21日(日)	13:55~
テレビユー福島	27日(土)	9:25~

ふるさといわき復興番組

福島テレビ	6月27日(土)	16:15~
-------	----------	--------

今月の納期 (納期限6月30日火)

市・県民税	第1期
下水道事業受益者負担金	第1期

いわき市の人口と面積	人口	324,747人 (+377)
	男	158,161人 (+342)
	女	166,586人 (+35)
	世帯数	130,575世帯 (+587)
	面積	1,232.02km ²
		平成27年5月1日現在/(前月比)



案内

児童手当現況届の提出を

こども家庭課家庭支援係
 ☎27・8563
 5月分以前より児童手当を受給している方には、6月上旬に届出用紙を郵送します。必要事項を記入し、窓口にて提出してください。提出がない場合には、6月分以降の手当(10月支給予定)が差し止めとなりますので、ご注意ください。
 申各支所(内郷支所を除く)

国勢調査を実施

行政経営課統計係
 ☎22・7411
 平成27年国勢調査が10月1日現在で、全国一斉に行われます。この調査は、日本国内に住む全ての人と世帯を対象として、5年に一度実施されています。特に今回は、東日本大震災後初めての調査であり、震災に伴う人口の変化や復興の状況など、本市の実態を把握する上で、極めて重要です。
 9月以降、調査員が各世

個人住宅の改良工事費を補助

住宅課計画係
 ☎22・7496
 対/補 バリアフリー化、省エネ化などの工事のうち、来月2月29日(月)までに完了報告ができ、工事代金が10万円以上(消費税相当額を含む)で、市内の施工業者に発注する工事/工事代金の10%(上限15万円)
 申 同課、各支所・市民サービスセンターなどに備え付けの申請書に必要書類を添

泉町滝尻地内保留地(宅地)を販売

小名浜区画整理事務所 ☎54-2240
 内/対 ①販売区画数=7区画 ②1区画の面積=241.01m²~301.70m² ③1m²当たりの単価=43,900円~44,800円/いわき市民の方(限定)
 申 同事務所に備え付けの申し込み用紙に、必要書類を添えて提出
 期 6月3日(水)~19日(金)

期 6月15日(月)~10月30日(金)

男女共同参画週間 オープンセミナー開催
 男女共同参画センター
 ☎27・8694
 FAX27・8641
 @city.iwaki.fukushima.jp
 6月23日、29日の男女共同参画週間に、男女共同参画の理解を深めるため、同セミナーを開催します。
 日 6月27日(土) 13時30分~15時30分
 所 総合保健福祉センター
 内/定 講演「現代社会でのストレス対処法」、市民活動報告/百人(先着順)
 申 FAXで住所・氏名・年齢・性別・電話番号を同センターへ
 期 6月22日(月)

がんサロンの開催

総合警城共立病院がん相談支援センター
 ☎26・3117
 同サロンは、がん患者やその家族がお茶を飲みながら、療養上の悩みを話し、情報交換する場です。また、看護師や薬剤師な

市民プールの公開など



文化・スポーツ課スポーツ振興係
 ☎22-7553 FAX22-7552
 bunka-sports@city.iwaki.fukushima.jp

- いわき市民プール (☎29-1174)
日 7月1日(水)~8月31日(月) (7月1日・2日・7日・8日は全てのプールが使用不可、7月26日は幼児用プールのみ使用可。8月3日~7日は18時以降の25mプールが使用不可)
時 9時~20時30分
料 一般=320円、小学・中学・高校・高専生=160円、ウォーター 슬라이ダー=1回20円
- 小名浜市民プール (☎54-1891)
日 7月19日(日)~8月24日(月)
時 9時~16時45分 (幼児用プールは16時まで)
料 一般=100円、小学・中学・高校・高専生=50円
※いずれのプールも、土曜日の市内小学・中学・高校・高専生の個人利用は無料です。
- わくわく体操教室の参加者を募集
日 7月27日(月)~31日(金) (全5回)
時/所 10時~正午/総合体育館
定 小学生100人 (応募多数の場合は抽選)
申 往復ハガキの往信欄に教室名・住所・氏名・学年・性別・電話番号を記入し、返信欄に自分の宛先を明記して、〒970-8026 平字堂根町4-8 文化・スポーツ課へ (FAX可)
期 6月22日(月)~7月1日(水)必着

市民公開講座を開催
 総合警城共立病院診療情報管理室
 ☎26・3151
 日/所 6月13日(土) 13時~15時
 多職種専門職が、がんに関するミニ講演などを行います。
 日 6月16日(火) 13時30分~15時
 ※同サロンは毎月第3火曜日に開催予定。

税務職員を装った不審な電話にご注意を
 いわき税務署
 ☎23・2141
 14時30分/市文化センター
 調放射線治療の発展と治療成績の向上(東北大学大学院神宮啓一教授)
 ※事前の申し込みは不要。

国税局や税務職員を名乗る者から電話があり、アンケートや年金受給調査と称

して、年齢や家族構成、年金受給状況、預金残高や口座情報などについて聞き出すと、事象が発生してきます。このような電話は、詐欺事件につながる可能性がありますので、ご注意ください。不審な点があるときは、即答を避け、最寄りの税務署または警察署にお問い合わせください。
 ※詳しくは、国税庁のホームページをご覧ください。



募集

市シルバーリハビリ体操3級指導士養成講座の受講者

長寿介護課介護予防係
 ☎22-7465

日 7月8日～31日の月・水・金曜日(全10回) (7月20日を除く)
 時 13時30分～16時30分

所 総合保健福祉センター
 対 市内居住者で、地域活動に参加する意欲があり、全日程を受講できる方

定 16人(先着順)
 申 6月15日(月)8時30分から同課へ☎で

リサイクル教室の参加者など

フリッパーの家
 ☎56-3651

日 ①エコ風呂敷 7月1日(水) ②布ぞうりづくり 7月10日(金) ③空きびんでフラワーボトル 7月14日(火) ④ガラス細工 7月17日(金)

市民活動ガイドへの掲載団体

市民協働課協働推進係
 ☎22-7414
 FAX 22-7609
 E-mail: shiminkyodo@city.iwaki.fukushima.jp

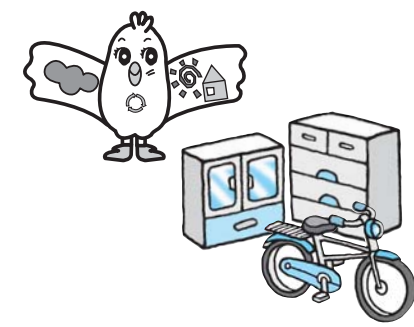
2015年度版「市民活動ガイド」に掲載を希望する団体を募集しています。申任意の様式に、団体名、代表者名、連絡先(住所・電話番号)、活動内容・地域、会員数、会員募集・会費の有無、活動日・時間、Eメールアドレス、PRコ

たんけんアリオスの参加者など

アリオスチケットセンター
 ☎22-5800 FAX 22-8181
 E-mail: info@iwaki-alios.jp

○第15回たんけんアリオスの参加者
 日 7月26日(日)
 時 ①10時～正午 ②14時～16時
 対 小学3年生～中学3年生とその保護者(小学生は必ず保護者同伴)
 定 各回40人(先着順)
 申 6月27日(土)10時から☎で
 ○舞台技術基礎講座ステップ2の受講者
 日 7月29日(水)～8月2日(日)(全5回)
 対 高校生以上で5日間全てに参加できる方
 定 舞台・音響・照明で各5人程度(先着順)
 料 大人=3,000円、高校生・高専生・大学生=1,500円
 申 6月27日(土)からFAX☎で

⑤エコバッグ草木染め 7月20日(月) ⑥空きびんでサンドプラスチック 7月24日(金) ⑦牛乳パックで紙すき 7月28日(火) ⑧リサイクル万華鏡づくり 7月30日(木) ⑨時 ①10時～正午 ②9時30分～14時30分 ③④⑤ ⑥7時～9時 ⑦⑧⑨ ⑩10時～正午
 定 ①④⑩ 10人 ②⑤⑧ 16人 ③⑥⑦⑨ 8人 ⑪⑫⑬⑭⑮⑯⑰⑱⑲⑳㉑㉒㉓㉔㉕㉖㉗㉘㉙㉚㉛㉜㉝㉞㉟㊱㊲㊳㊴㊵㊶㊷㊸㊹㊺
 申 同施設窓口か☎で
 期 6月2日(火)～16日(火)
 ○修理・再生した自転車・家具を提供
 日 7月11日(土) 10時抽選
 料 ①自転車 2千円、家具 3千円/同施設窓口で
 期 7月10日(金)



メントを記入し「市民活動ガイド掲載希望」と明記して、〒970-8686 市民協働課へ(FAX☎可)
 期 6月30日(火)消印有効

フラワーセンター各種教室の受講者など

☎22-5667
 日 ①押し花でうちわ作り 7月12日(日) ②ハーブビンガーとソルト作り 7月15日(水) ③小品盆栽作り 7月25日(土)
 時 ①③ 13時30分～15時30分

わいわい塾の参加者とボランティアの募集など

障がい福祉課事業係 ☎22-7486 FAX 22-3183
 E-mail: shogaifukushi@city.iwaki.fukushima.jp
 ○わいわい塾の参加者とボランティアを募集
 日/所 7月12日(日)～来年3月6日(日)の毎月第1または第2日曜日(全9回)10時～/みはま体育館など市内各地
 対 ①障がいのある方で、活動場所までの移動手段が確保できる方 ②継続して活動できるボランティアの方
 内 各種レクリエーション・ゲームなど
 定/期 100人程度(先着順)/6月30日(火)
 ○サンアビススポーツ塾の参加者を募集
 日/所 毎週木曜日 18時～20時/サン・アビリティーズ
 対 ①障がいのある方で、現地までの移動手段が確保できる方 ②障がいのある方とスポーツを楽しめる方
 内 ソフトテニス・サウンドテーブルテニスなど
 ○案内(共通)
 申 ☎FAX☎で
 ※未成年の方は保護者の同伴が必要です。

木造住宅の耐震化を支援

建築指導課指導係 ☎22-7516
 ○木造住宅耐震診断者を派遣
 対 昭和56年5月31日以前に着工された3階建て以下の戸建て木造住宅
 戸 30戸程度
 ○木造住宅耐震改修を支援
 対 昭和56年5月31日以前に着工された3階建て以下の戸建て木造住宅で、耐震診断の結果、耐震基準に適合していないものと診断された住宅
 戸 8戸程度
 補 ①一般耐震改修工事=対象経費の1/2以内(上限100万円) ②簡易耐震改修工事・部分耐震改修工事=対象経費の1/2以内(上限60万円)
 ○案内(共通)
 申 6月15日(月)～8月31日(月)
 ※対象住宅の条件や申し込み方法など詳しくは、同課へ。

募集 「笑顔がごちそう」フォトコンテストの作品

保健所地域保健課健康増進係 ☎27-8594
 食卓や台所をはじめ、店先・畑・公園など、さまざまなシーンの中で、食や食に関わるものと笑顔が写っている写真を、市内に居住している方から募集します。
 規 カラーA4サイズ、または六つ切り(約193×244mm)。デジタル画像はカラープリント(光沢紙)で
 申 同課、各支所に備え付けの応募用紙を作品の裏面にセロハンテープで貼り付け、必要事項を記入し、〒973-8408 内郷高坂町四方木田191 地域保健課へ
 期 6月10日(水)～8月10日(月)
 ※入賞者には8月下旬に直接連絡し、9月5日(土)の表彰式について案内します。
 ※応募用紙は市ホームページでも入手可。

心の健康相談

保健所地域保健課精神保健係 ☎27-8557
 日 ①錦公民館=6月16日(火) ②総合保健福祉センター=6月23日(火)、7月7日(火) ③泉公民館=7月14日(火)
 時 13時15分～16時30分
 申 事前に☎か窓口で

ンター作成、寄せ植え作り、花苗木の展示・販売など

お知らせ

お知らせ