

お知らせ Information

ふるさと発信課 ☎22-7402
 広報グループ FAX22-7469

いわき市民コミュニティ放送 (76.2MHz)

- ▶市政情報番組「いわきWith」
 毎週月曜日 19:00~19:30
 毎週土曜日 8:30~9:00 (再放送)
 - ▶GOOD DAY いわき プラス
 月~金曜日 7:44~12:10~
 - ▶古紙回収実施の有無 (当日に放送)
 回収日が月~金曜日 7:43ごろ
 回収日が土曜日 7:59ごろ
- ※パソコンやスマートフォンから、いわき市民コミュニティ放送を聴くことができます。詳しくは、同放送のホームページ(「FMいわき」で検索)をご覧ください。

市政だより	
福島中央テレビ	10月18日(土) 9:25~
福島放送	19日(日) 11:45~
福島テレビ	19日(日) 13:55~
テレビユー福島	25日(土) 9:25~

ふるさといわき復興番組	
福島放送	10月25日(土) 17:00~

今月の納期 (納期限10月31日金)

市・県民税	第3期
国民健康保険税	第3期
後期高齢者医療保険料	第3期
介護保険料 (第1号被保険者)	第4期

いわき市の人口と面積	人口 326,157人 (-56)
	男 158,526人 (-21)
	女 167,631人 (-35)
	世帯数 129,514世帯 (+74)
	面積 1,231.35km ²
	平成26年9月1日現在/(前月比)



吉野せい賞記念講演会

文化・スポーツ課文化振興係 ☎22-7544 FAX22-7552
 bunka-sports@city.iwaki.fukushima.jp
 日11月2日(日) 13時~
 所草野心平記念文学館
 演/講今をどう生きるか/鈴木謙介(関西学院大学社会学部准教授・社会学者)
 定百50人(応募多数の場合抽選)
 申ハガキに住所・氏名・年齢・電話番号・郵便番号を



臨時福祉給付金・子育て世帯臨時特例給付金の申請受け付けを終了

申請受け付けは、10月31日(金)で終了となります。該当する方は、お早めに申請してください。
 問①臨時福祉給付金Ⅱ ☎22-7012 ②子育て世帯臨時特例給付金Ⅱ ☎22-7034

都市計画の変更案を縦覧

都市計画課計画係 ☎22-7511
 内①いわき都市計画道路を変更する案(勿来停車場川部線) ②いわき都市計画公園を変更する案(勿来の関公園) ③いわき都市計画道路を変更する案(関本中四沢線、常磐バイパス、勿来常磐線)
 日10月31日(金)~11月14日(金) 8時30分~17時15分(土・日曜日、祝日を除く)

お知らせ

記入し、講演名、市役所議会棟前駐車場発着バス(片道500円)希望の有無を明記の上、〒970-8026 平字堂根町4-8 文化・スポーツ課へ(FAX☎10月17日(金)必着)
大卒等合同就職面接会
 ふくしま
 県中小企業団体中央会 ☎024-536-1268
 日10月24日(金)
 たまにはウインクしてみよう!右目と左目、見えかた同じ?目の健康は眼科専門医が守ります

時/所①企業PRⅡ10時30分~12時 ②合同面接会Ⅱ13時~15時/いわきワシントンホテル椿山荘
新規高卒者就職面接会
 平公共職業安定所 ☎23-1421
 日/所11月10日(月) 12時50分~15時30分/いわきワシントンホテル椿山荘

平成27年1月採用予定の市職員医療職採用候補者試験を実施
 総合磐城共立病院総務課職員係 ☎26-3177
 ○募集職種/採用予定人数
 ①助産師/3人程度 ②臨床工学技士/1人程度
 試/所11月7日(金)/総合磐城共立病院
 申/期総務部職員課または同病院に備え付けの受験案内にある申込書を提出/10月6日(月)~24日(金)
 ※申込書は、市ホームページからも入手可。

所①②③Ⅱ都市計画課、勿来区画整理事務所 ③Ⅱいわき建設事務所企画調査課 ※詳しくは、同課へ。
市行政情報開示請求書のファクシミリによる受け付けを開始
 情報公開センター ☎22-7436 FAX22-1125
 行政情報開示請求書は、情報公開センターの窓口または、郵送での受け付けでしたが、新たにファクシミリでの受け付けを開始しました(支所等の情報公開コーナーは、従前どおり窓口での受け付けのみ)。

市災害公営住宅入居者の定期募集を開始
 住宅課入居係 ☎22-7497
 市災害公営住宅に空き住戸が発生した場合について、定期募集を開始します。 ※申込方法・資格などの詳細は、今後市ホームページなどでお知らせします。

子家庭などと同様に、福祉資金の貸し付けが受けられます。
 問①平地区保健福祉センター(☎22-7457)
 ②小名浜地区保健福祉センター(☎54-2111)

母子寡婦福祉資金貸付事業の対象を父子家庭へ拡大
 子ども家庭課家庭支援係 ☎22-7452
 母子父子寡婦福祉資金貸付事業では、父子家庭も母

野生キノコの採取・出荷を制限
 県いわき農林事務所林業課 ☎24-6193
 林務課林業振興係 ☎22-1181
 本市では、平成23年9月15日から、野生キノコの採取および出荷が制限されていますので、引き続き、採取や出荷を控えてください。

心の健康相談
 保健所地域保健課精神保健係 ☎27-8557
 日①総合保健福祉センター=10月21日(火)、11月4日(火) ②泉公民館=11月11日(火)
 時13時15分~16時30分
 申事前に☎か窓口で

ホテル・旅館等の適マーク制度
 消防本部予防課予防係 ☎24-3941
 市消防本部は、ホテル・旅館などの防火対策の一環として「ホテル・旅館等の適マーク制度」を開始しました。同制度は、ホテル・旅館などの関係者から適マークの申請に基づき、消防機関が審査した結果、消防法令のほか、重要な建築構造などに関する基準に適合していると認められた建物に対して、適マークを交付する制度です。今後は、ホテルや旅館などの安全性を判断する上で、建物やホームページに掲載された適マークを参考としてください。





募集

コンピュータ・カレッジの学生など

☎ 56・0711
 FAX 56・0751
 info@iwaki-c.ac.jp
 ○平成27年度学生を募集
 期10月27日(月)～11月12日(水)
 試11月18日(火)
 ○学校見学会(オープンカレッジ)の参加者
 時10月25日(土) 9時～14時
 内/申入試説明・施設見学・体験学習 / FAX 56で

生涯学習プラザ 市民講座の受講生

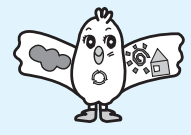
☎ 37・8888
 FAX 22・5555
 info@sgp.jp
 対①親子陶芸 11月1日(土)
 ②プラザ探検 11月8日(土)
 ③環境とまちづくり 11月13日・27日、12月11日・25日、来年1月8日の木曜日(全5回) ④クリスマスクラッカー 11月22日(土)
 ⑤PC年賀状 11月30日(日)
 時① 10時～12時、14時～16時

○コンカレ祭り(文化祭)
 日11月2日(日) 9時～15時

お知らせ

修理・再生した自転車・家具の提供など

クリンピーの家 ☎56-3651
 ○修理・再生した自転車・家具を提供
 日11月8日(土) 10時抽選
 料自転車=2千円、家具=3千円
 申/期同施設窓口で/11月7日(金)
 ○リサイクル教室の参加者を募集
 日①布ぞうり=11月15日(土) ②サンドブラスト=11月19日(水) ③アケビつるで作る小物入れ=11月22日(土) ④リースづくり=11月27日(木)
 時①=9時30分～14時30分 ②=9時30分～正午 ③④=10時～正午
 定①=16人 ②③④=10人(いずれも応募多数の場合は抽選)
 期10月7日(火)～17日(金)
 申同施設窓口か電話で



学校給食共同調理場のパートタイマー調理員

学校支援課食育給食係 ☎22・7545
 対/期昭和27年4月1日以降に生まれた方/若干名
 所平南部・小名浜・四倉
 内給食の下処理・調理、ボイラーの運転管理など
 賃危険物乙4
 申同課へ電話連絡の上、履歴書を持参
 ※学校の長期休業時は休日となります。

いわき明星大学 公開講座の受講生

☎ 29・7839
 FAX 29・7846
 日①Aコース「卵からオタマジャクシへ」発生の仕組みから、がんの遺伝、STAP細胞の背景について考える 11月8日(土) ②Bコース「リタイア後の黒田官兵衛」 11月15日(土) ③Cコース「大学が地域学校へ支援する環境エネルギー教育」 11月22日(土)
 時13時～15時10分
 申ハガキに氏名・年齢・性

平成27年度市職員 職員課人事係

☎ 22・7403
 身体に障がいのある方を対象とした一般事務職の採用試験を実施します。
 対身体障害者手帳をお持ちで、①大学卒 11月15日(土) ②短大・高専・専修学校卒業 11月22日(土) ③高校卒業 11月29日(土) ④中学校卒業 11月29日(土) ⑤小学校卒業 11月29日(土) ⑥高等学校卒業見込 11月29日(土) ⑦その他(いずれも卒業見込み者を含む)
 試①教養・作文・事務能力検査 11月16日(日) ②口述・適性検査 11月18日(火)
 申同課、各支所・市民サービスセンター・地区保健福祉センターに備え付けの申込書に必要事項を記入し、同課へ提出
 期10月14日(火)～31日(金)
 ※自力で通勤ができ、介助なしに職務遂行が可能で、活字印刷の出題と口頭にて

お知らせ

ラザへ(窓口・FAX可)
 期10月21日(火)必着

親子タイルチップ 工作教室の参加者

いわき共同高等職業訓練校 ☎36・2631
 日11月15日(土) 9時30分～正午
 対共同職業訓練センター / 内千支のモザイク画壁掛けの製作
 定/料親子10組(先着順) / 千五百円(材料代)
 申同訓練校へ ☎で

水痘・高齢者用肺炎球菌ワクチンを 定期予防接種に追加

保健所地域保健課感染症対策係 ☎27-8595
 予防接種法の改正により、定期予防接種に追加されました。
 ○水痘ワクチン
 対/料接種日当日において、生後12月～36月に至るまでの方(本年度に限り、生後36月～60月に至る方を対象に1回接種) / 無料
 ○高齢者用肺炎球菌ワクチン
 対/料①65歳の方(経過措置あり。対象の方へ個別通知) ②60歳以上65歳未満で心臓、腎臓、もしくは呼吸器、後天性免疫不全症候群のために身体障害者手帳1級相当の障がいのある方 / 2,400円
 ○案内(共通)
 申登録医療機関に直接申し込み
 ※登録医療機関については、同課または市ホームページでご確認ください。

料理教室の参加者

保健所地域保健課健康増進係 ☎27・8594
 FAX 27・8607
 hokenjo-chikinoken@city.iwaki.fukushima.jp
 city.iwaki.fukushima.jp
 ○健やか幸せ長寿食料理教室
 日10月24日(金) 10時～正午
 所総合保健福祉センター
 対高齢者の家族など
 定/期40人(応募多数の場合は抽選) / 10月15日(水)
 ○キッチンからはじめるからだいいき教室
 日/時①豊間公民館 10月24日(金) ②大浦公民館 11月12日(水) / 10時～正午
 対18歳以上の方
 定① 15人 ② 12人
 期① 10月15日(水) ② 10月31日(金)
 ○案内(共通)
 申 ☎ FAX 56で氏名・年齢・電話番号・教室名を同課へ(応募多数時は抽選)

市営墓園の使用者

募集 市民生活課市民生活係 ☎22-7446
 内①南白土=規格墳墓28区画 ②東田=規格墳墓11区画(応募多数の場合は、抽選により使用者を決定)
 対10月27日時点で市営墓園の墳墓を使用していない世帯の方で、市内に引き続き1年以上居住または本籍を有し、埋蔵・収蔵されていない遺骨を保有している方(応募は1世帯につき1件)
 申同課、各支所・市民サービスセンター・窓口コーナーに備え付けの応募用紙に必要事項を記入し、①は同課、②は勿来支所市民課へ持参提出(郵送の場合は返信用封筒を同封のうえ簡易書留で、①〒970-8686 市民生活課、②〒974-8232 錦町大島1 勿来支所市民課へ)
 期10月27日(月)～11月14日(金)消印有効
 ※募集案内・応募用紙は市ホームページから入手できます。

暮らしの教室の参加者 消費生活センター

☎22・7021
FAX22・0985
①食と放射能に関する説明会
②明るい終活
③11月11日(火) 13時30分～15時30分
④生涯学習プラザ
⑤各50人(応募多数の場合は抽選)
⑥申同センター、各支所などに備え付けの申込書に必要事項を記入し、〒970-8026 平字一丁目1 消費生活センターへ(窓口・FAX可)
⑦期10月21日(火)消印有効

シルバーフェア 2014の作品展

市老人クラブ連合会
☎24・5313
①美術(絵画・書・写真・陶芸・彫塑) ②手工芸(手芸・工芸) ③文学(短歌・俳句・川柳)
④満60歳以上の市内居住者
⑤申長期長寿介護課、各支所・公民館に備え付けの申込書に必要事項を記入し、

市シルバーリハビリ 体操3級指導士養成 講座の受講生

同会へ持参提出(各部門1人1点とし、未発表の作品に限る) / 10月31日(金)
☎22・7465
①11月5日、28日の月・水・金曜日(11月24日を除く)(全10回)
②時13時30分～16時30分
③所総合保健福祉センター
④対市内居住者で、地域活動に参加する意欲があり、全日程を受講できる方
⑤定16人(先着順)
⑥申10月16日(木)8時30分から
⑦同課へFAXで

いきいき健康教室の 参加者

ゆつたり館
☎43・0801
①シルバー11月18日、12月16日の毎週火曜日
②シェイプアップ11月12日、12月10日の毎週水曜日
③水中運動11月13日、12月11日の毎週木曜日

フラワーセンター 各種教室の受講生

時14時30分～15時30分
対①は60歳以上、②③は18歳以上で、いずれも3回以上参加できる方
定各30人
料3千600円(全5回分)
※10月24日(金)8時30分から館内エントランスホールで整理券を配布。応募多数の場合は抽選(電話申し込み不可)。
☎22・5667
①ハートのハンギング作り
②10月25日(土) フラワーボトル作り
③10月26日

入札参加資格審査申請の受け付け

契約課工事契約係 ☎22-7419
物品契約係 ☎22-1136
①市の入札に参加を希望する方
②①本店または本社の所在地が市内で新規または業種追加の方=来年1月ごろ～平成28年3月31日
③本店または本社の所在地が市外の方=来年4月1日～平成29年3月31日
④期11月1日(土)～30日(日)消印有効
⑤申申請書類に必要事項を記入し、一般書留または簡易書留郵便で〒970-8686 契約課へ
※申請書類は同課、または市のホームページからも入手可。

⑥③フラワーセンターを歩こう11月1日(土)(雨天中止)
⑦④押し花でステキな額作り11月2日(日)
⑧⑤石森山ネイチャーツアー11月9日(日) ⑥サンタクロースとトナカイ作り11月16日(日)・19日(水)
⑨①②③④⑥⑦13時30分～15時30分
⑩⑤⑥⑦10時～15時
⑪①②④⑤⑥⑦⑧⑨⑩⑪⑫⑬⑭⑮⑯⑰⑱⑲⑳㉑㉒㉓㉔㉕㉖㉗㉘㉙㉚㉛㉜㉝㉞㉟㊱㊲㊳㊴㊵㊶㊷㊸㊹㊺
①②③④⑤⑥⑦⑧⑨⑩⑪⑫⑬⑭⑮⑯⑰⑱⑲⑳㉑㉒㉓㉔㉕㉖㉗㉘㉙㉚㉛㉜㉝㉞㉟㊱㊲㊳㊴㊵㊶㊷㊸㊹㊺
①②③④⑤⑥⑦⑧⑨⑩⑪⑫⑬⑭⑮⑯⑰⑱⑲⑳㉑㉒㉓㉔㉕㉖㉗㉘㉙㉚㉛㉜㉝㉞㉟㊱㊲㊳㊴㊵㊶㊷㊸㊹㊺

シニア向けスマート フォン・携帯電話教室 の参加者

情報政策課情報推進係
☎22・1172
①スマートフォン教室
②10月23日(木) ③携帯電話教室
④10月29日(水) ⑤11時
⑥14時～16時 ⑦11時
⑧15時～17時30分
⑨所産業創造館 / 各20人
⑩申FAXで、教室名・住所・氏名・年齢・電話番号をNP
⑪PO法人シニア人材倶楽部
⑫☎88・6501、FAX88・6502へ
⑬期①10月16日(木) ②10月22日(水)
※応募多数の場合は抽選。

相談

休日納税相談
税務課徴収企画係
☎22・7424
①10月19日(日) 9時～16時
②所同課、小名浜・勿来・常磐・内郷・四倉の各税務事務所

無料調停相談会 いわざ調停協会

①11月9日(日) 10時～15時
②所産業創造館
③不動産や金銭の貸し借り、交通事故の損害賠償、離婚・相続、調停手続きなど
④内税の納付や納付方法の相談、納付書の再発行など

住まいと暮らしの 再建相談会など

ふるさと再生課被災者支援グループ
☎22・7437
①住まいと暮らしの再建相談会
②10月26日(日) ③ライフプランセミナーなるほど!
④「社会保障」11月8日(土)
⑤①10時～16時30分
⑥②10時～正午
⑦所①勿来市民会館 ②10月

保健

高齢者インフルエンザ
予防接種を実施
保健所地域保健課感染症対策係
☎27・8595
①対市内に住所を有する
②10月は「不法投棄撲滅強調月間」です
③不法投棄されにくい環境づくりをしましょう。
④不法投棄を予防するためには、①こまめに草刈りをして、見通しの良いきれいな状態にしておく
⑤②柵やロープを設置し、入り口に鍵を掛ける
⑥③定期的に見回りをし、監視の目を光らせる

農地パトロール(利用状況調査)強化月間

農業委員会事務局農地調整係 ☎22-7578
農地の有効利用を進めるため、遊休農地の実態把握と発生防止・解消および違反転用防止を目的に、8～12月を農地パトロール強化月間と設定し、農地の利用状況の把握のため、現地調査を行っています。調査の際、農業委員や事務局職員が農地に立ち入ることもありますので、協力をお願いします。

接種希望者で、65歳以上の方、または60～64歳で心臓・腎臓・呼吸器などに障がいのある方(身体障害者手帳1級相当) / 千200円
①10月15日(水)～12月15日(日)
②※実施場所については、最寄りの医療機関にお問い合わせください。
③※県外で接種される方は、事前に同課へお問い合わせください。

アリオス主催・共催 公演チケット発売開始のお知らせ アリオスケットセンター ☎22-5800

公演名	とき	料金	予約開始
0さいからのコンサート	来年3/15(日) 11時30分～15時～	1階おやこシート=1,500円、学生=500円、5歳以下=無料 2階おとなシート=1,500円、学生=500円	11/3(月) 10時～
ヴィルタス・クワルテット いわき定期演奏会	来年3/21(土) 19時～	一般=4,500円、学生=2,000円	11/3(月) 10時～

▶購入方法 ①電話予約 ②インターネット予約 ③窓口販売(発売2日目より取り扱い)