

水道水源地をたずねて

「水道水源地」という言葉は、本紙でもよく目にすると思いますが、みなさんは自分の家に届く水道水の水源地を訪ねたことはありますか？

水道局では、水道水源地や水道水がつけられる浄水場などを訪ねる見学会を実施しており、昭和61年度に「清流探訪の集い」として始まってから、「水道水ふるさと探訪ツアー」「水道水源地・施設見学会」と名称は変わりましたが、これまでにのべ2千名以上の方に参加していただいています。

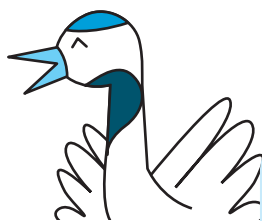
参加していただいた多くの方からは、水道水が作られる過程を直接見て、水道水の安全性や水道水源地の水質保全、水源涵養の重要性を改めて認識することができたと好評です。

今年は、10月19日（土）に、水道水源地のひとつである四時ダムと山玉浄水場の見学会を実施し、48名の方に参加していただきました。

今後も、このようなイベントを実施していきますので、まだ水道水源地等を訪ねたことのない方は、ぜひ参加してみてください。



↑ 四時ダム管理所



↑ 水源地に向けて

参加してくれた方の感想です

- 普段見学できないところが見学できてよかった。
- ダムのことが良く理解できた。
- 安心して飲んでいる水がいろいろな手順で守られているのに驚いた。
- 水道水がどのような形で浄化されているかが分かり、安心感を増した。

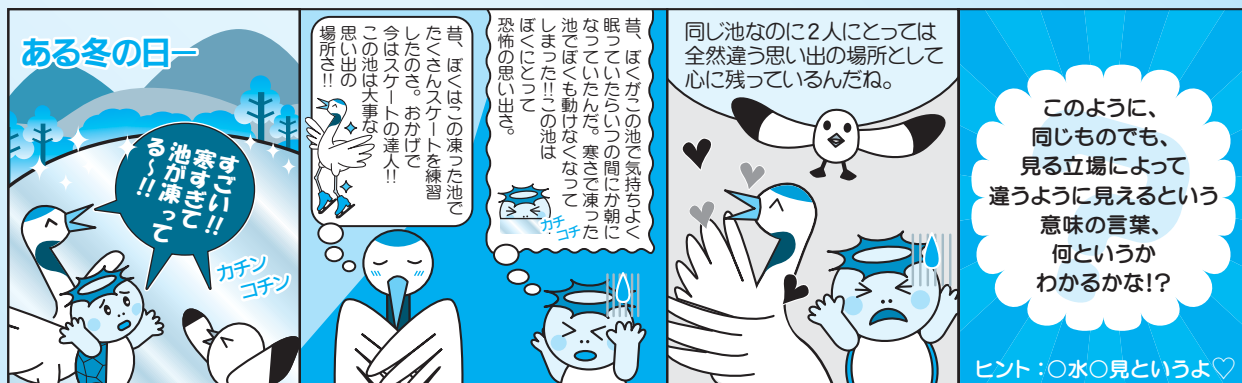


↑ ダムの放流口

お問い合わせ先 浄水課庶務係 TEL 22-9319

“水のことわざ”考えよう!!

Q1 お待ちかね（＾＾） / 4コマからの出題だよ



Q2 中国のことわざで、徳があり、教養のある人の交際はあっさりしているが、その友情は長く続くということのたとえを「君子の交わりは〇きこと水の如し」といいますが、〇に入る漢字は何でしょうか？

Q3 “A bolt from the blue”（青天のへきれき）ということわざと同じ意味で、水を使ったことわざがあります。それは何でしょうか？

Q4 「水も漏らさぬ」という言葉がありますが、それは次のどの意味でしょうか？

- 警戒が厳重で完全な様子。アリー匹も通さないような状況。
- 素晴らしい技術のこと。ヒビを補修したとき水が一滴もこぼれない様子。
- 寒くて氷が一面に張っている様子。極寒の状況。



答えは巻末にあります。

平成10年の36万2千人をピークに減少に転じ、平成25年4月現在で33万1千人となっています。