

※ カラン：蛇口のこと。オランダ語の“KRAANクラーン”（鶴）が語源だそうです。蛇口の長い管が鶴の“首から頭”や“クチバシ”に見えますよね。

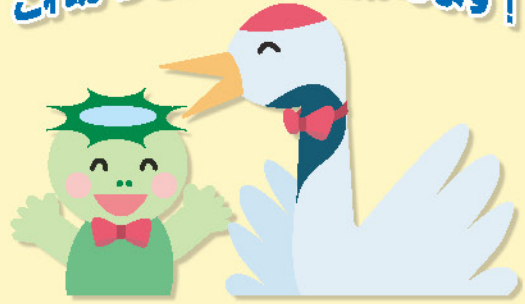
## 50号の発刊にあたって

皆さまに水道に関する情報をわかりやすくお知らせすることを目的として発行している本紙は、平成8年7月の創刊以来、水道事業の経営内容や経営方針、事業内容などを紹介して一号一号を積み重ね、このたび第50号の発刊を迎えることとなりました。今回から、三和地区の方々にもお届けさせていただきますので、ぜひご覧ください。

三和地区は給水区域（厚生労働大臣の認可を受けて水道局が給水を行う区域）ではありませんが、水道局が「安全で良質な水道水」を供給するうえで必要不可欠な「良質な原水（河川水）」を提供してくれる大切な水道水源地域となっています。地区の皆さまには、水道に係る様々な水質汚濁防止の施策に対するこれまでのご尽力に感謝を申し上げますとともに、今後も引き続き水道事業にご協力いただきますようお願い申し上げます。

水道局では、これからも市民の皆さまの声を反映した、見やすく、分かりやすく、役に立つ広報紙となるよう努めてまいりたいと考えておりますので、ぜひご愛読いただきますとともに、ご意見、ご要望等もお寄せくださいますようお願い申し上げます。

これからもよろしくお願ひします!



## お知らせ



左の写真、何という車かご存知でしょうか？

これは、災害による断水や濁水など、様々な場面で活躍する“圧送式給水タンク車”と呼ばれる車です。

このタンクの容量は1,800ℓで、高さ18メートル（約6階建てのビル）まで水を送ることができるので、病院やビルなどの高い建物の受水槽にも給水できます。

水道局では、今年度、圧送式給水タンク車を5台に増やす予定です。

## 水のことわざの答え

- Q1 「水を打ったよう」といいます。かっぱくんの講演「かっぱのかっこいい生き方」とは、どんなお話なのでしょう。きいてみたいですね♡
- Q2 ㄋが正解です。他人の迷惑を顧（かえり）みず、自分の田にだけ水が入ればいいという考え方をいいます。
- Q3 したたる（滴る）が入ります。ちなみに、あるリサーチ業者が実施した「2012年水も滴るいい男」のトップはダントツで福山雅治だったそうです。今年は誰がトップを取るのでしょうかね。
- Q4 何かあったときは、他人より血のつながった親子・兄弟の方が頼りになるという意味で、英語では“Blood is thicker than Water”というそうです。その反対に身近な人のほうが頼りになるという「遠くの親戚より近くの他人」ということわざもありますよね。

## 水道に関するお問い合わせ

水道局	(市外局番 0246)
— 総務課	TEL 22-9312 (直通) suido-somu@city.iwaki.fukushima.jp
— 経営企画課	TEL 22-9310 (直通) suido-keieikikaku@city.iwaki.fukushima.jp
— 営業課	TEL 22-9303 (直通) suido-eigyo@city.iwaki.fukushima.jp
— 配水課	TEL 22-9316 (直通) suido-haisui@city.iwaki.fukushima.jp
— 工務課	TEL 22-9305 (直通) suido-komu@city.iwaki.fukushima.jp
— 浄水課	TEL 22-9319 (直通) suido-josui@city.iwaki.fukushima.jp
— 南部工事事務所	TEL 75-0800 (直通) suido-nambukoji@city.iwaki.fukushima.jp

いわき市水道料金お客様センター TEL 22-9300 (直通)

五滴コラム 水道局ではトラックに積載することができます給水タンクを25基所有しています。