

※ カラン：蛇口のこと。オランダ語の“KRAANクラーン”（鶴）が語源だそうです。蛇口の長い管が鶴の“首から頭”や“クチバシ”に見えますよね。

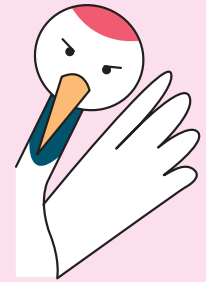
## 水道週間イベント「親子実験教室」の参加者を募集します

毎年6月1日から7日は「水道週間」ですが、みなさんをご存知ですよね？  
「水道週間」は市民のみなさんに「水道についてもっと知っていただく」と始められたもので、全国の水道事業者などで様々なイベントが実施されています。

いわき市水道局でも、楽しいイベントを企画していますが、その中でも前回大好評だった『親子実験教室』を今回も開催する予定です。

水を使った楽しい実験で、普段なにげなく使っている水道水をより身近に感じてみませんか？

- ▶ **日 時** 平成25年6月1日（土） 午前コース 10：30～12：00  
午後コース 13：30～15：00
- ▶ **会 場** いわき・ら・ら・ミュウ2階 研修室
- ▶ **募集定員** 市内の小学生とその保護者の方40組（各回20組）  
定員になりしだい締め切ります
- ▶ **参加費** 無料
- ▶ **応募方法** 往復はがきに次の事項をご記入の上、お申し込みください



- ▶ **応募期限** 平成25年5月2日（木）
- ▶ **あて先** 〒970-8026  
いわき市平字童子町2-5  
いわき市水道局  
「親子実験教室」係

### 《往復ハガキ記入例》

(往信用)	(返信用)
〒970-8026 平字童子町2-5 いわき市水道局 「親子実験教室」係	〒970-8026 平字童子町2-5 いわき市水道局 「親子実験教室」係
この面は白紙のまま 投函してください。	郵便番号、住所、 保護者の方の氏名を 記入してください。
	①希望するコース名 ②参加児童全員の氏名 ③4月からの学年 ④学校名 ⑤同伴する保護者の氏名 ⑥住所 ⑦電話番号

☆お預かりした個人情報は、目的以外には使用いたしません。お問い合わせは、  
経営企画課広報情報係 TEL22-9309まで

## 水のことわざの答え

- Q1 答えは「上手の手から水が漏れる」です。ホームとは、古代ギリシャの詩人ホメロスのことだそうです。「かっぱの川流れ」も同じですね。
- Q2 答えはaです。これからの季節は春霞が美しい季節ですね。
- Q3 答えは「水が合わない」といいます。  
間もなく4月、新しくいわき市に転入される方にとっても好まれる水となりますように♪
- Q4 答えは「カラスの行水」といいます。  
カラスが短い時間で水浴びをする様子からきています。みなさんの周りにも「カラスの行水」の方はいらっしゃいませんか？（笑）

## 水道に関するお問い合わせ（このお問い合わせ先は3月31日までです。）

水 道 局	平字童子町2の5（市外局番0246）	
— 総務課	TEL 22-9312（直通）	suido-somu@city.iwaki.fukushima.jp
— 経営企画課	TEL 22-9309（直通）	suido-keieikikaku@city.iwaki.fukushima.jp
— 料金課	TEL 22-9303（直通）	suido-ryokin@city.iwaki.fukushima.jp
— 施設課	TEL 22-9318（直通）	suido-shisetsu@city.iwaki.fukushima.jp
— 給水課	TEL 22-9304（直通）	suido-kyusui@city.iwaki.fukushima.jp
— 浄水課	TEL 22-9319（直通）	suido-josui@city.iwaki.fukushima.jp
	— 小名浜工事事務所 小名浜花畑町15の1	TEL 92-2614
	— 勿来工事事務所 錦町大島1	TEL 63-2651

ホームページアドレス <http://www.city.iwaki.fukushima.jp/suido/index.html>