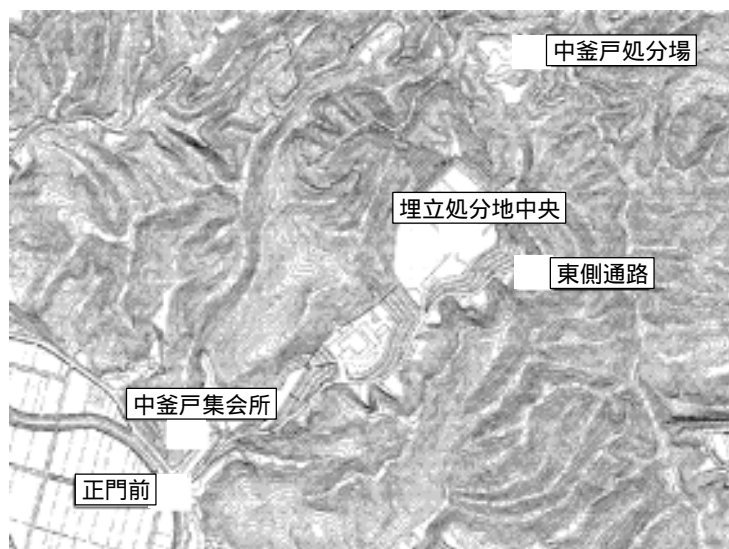


# クリーン・の森 敷地境界の空間線量測定結果 (平成24年3月)

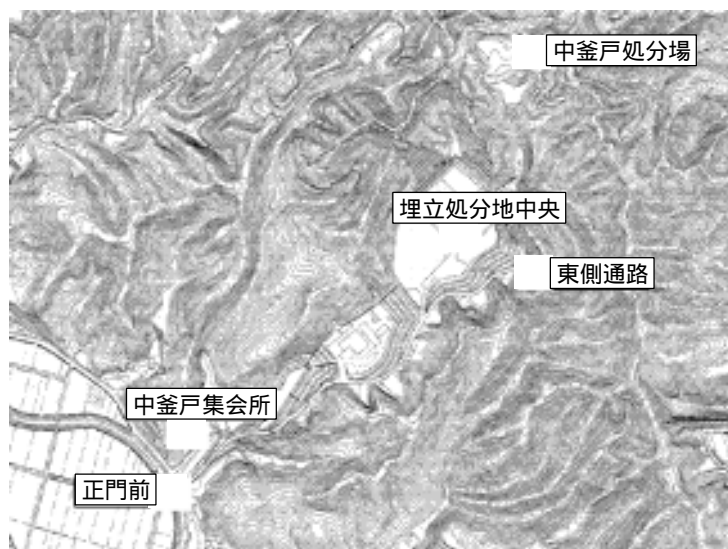


(マイクロシーベルト/時)

測定場所 月日	1 中釜戸 集会所		2 正門前		3 東側通路		4 中釜戸 処分場		5 埋立処分地中央	
	1cm	1m	1cm	1m	1cm	1m	1cm	1m	1cm	1m
3月1日 (木)	0.12	0.09	0.10	0.12	0.18	0.16	0.26	0.26	0.11	0.10
3月2日 (金)	0.17	0.11	0.13	0.14	0.19	0.18	0.22	0.20	0.09	0.12
3月3日 (土)	0.14	0.15	0.16	0.18	0.17	0.18	0.21	0.22	0.09	0.10
3月4日 (日)	0.16	0.14	0.17	0.14	0.22	0.18	0.24	0.23	0.16	0.11
3月6日 (火)	0.16	0.16	0.20	0.15	0.21	0.19	0.19	0.22	0.12	0.09
3月7日 (水)	0.18	0.14	0.16	0.13	0.19	0.16	0.20	0.19	0.10	0.11
3月8日 (木)	0.17	0.15	0.16	0.14	0.17	0.18	0.21	0.19	0.11	0.09
3月9日 (金)	0.12	0.16	0.15	0.12	0.20	0.16	0.20	0.19	0.14	0.11
3月10日 (土)	0.16	0.15	0.15	0.15	0.19	0.18	0.20	0.19	0.10	0.12
3月11日 (日)	0.14	0.16	0.13	0.12	0.19	0.19	0.24	0.21	0.09	0.09
3月13日 (火)	0.19	0.15	0.18	0.13	0.19	0.20	0.16	0.22	0.12	0.09
3月14日 (水)	0.15	0.14	0.12	0.12	0.19	0.22	0.21	0.22	0.12	0.10
3月15日 (木)	0.20	0.13	0.16	0.15	0.22	0.19	0.24	0.22	0.10	0.09
3月16日 (金)	0.15	0.14	0.17	0.12	0.19	0.16	0.26	0.23	0.11	0.14
3月17日 (土)	0.14	0.17	0.14	0.14	0.21	0.20	0.21	0.24	0.10	0.10
3月18日 (日)	0.18	0.15	0.14	0.13	0.18	0.19	0.21	0.24	0.12	0.12
3月20日 (火)	0.16	0.12	0.14	0.14	0.23	0.18	0.21	0.19	0.11	0.08
3月21日 (水)	0.15	0.15	0.15	0.14	0.18	0.18	0.20	0.21	0.09	0.09
3月22日 (木)	0.17	0.13	0.14	0.15	0.19	0.19	0.19	0.24	0.14	0.13
3月23日 (金)	0.18	0.16	0.14	0.13	0.18	0.20	0.20	0.19	0.09	0.09
3月24日 (土)	0.14	0.15	0.14	0.13	0.19	0.20	0.21	0.22	0.08	0.12
3月25日 (日)	0.19	0.13	0.18	0.13	0.23	0.20	0.22	0.21	0.08	0.08
3月27日 (火)	0.16	0.14	0.16	0.13	0.17	0.20	0.21	0.20	0.10	0.10
3月28日 (水)	0.18	0.13	0.15	0.15	0.20	0.18	0.19	0.17	0.12	0.12
3月29日 (木)	0.17	0.15	0.16	0.16	0.22	0.18	0.24	0.20	0.10	0.09
3月30日 (金)	0.15	0.14	0.15	0.15	0.21	0.17	0.18	0.20	0.10	0.10
3月31日 (土)	0.14	0.16	0.15	0.14	0.17	0.16	0.17	0.20	0.13	0.11

測定器 : 富士電機(株) NHE-2

# クリーン・の森 敷地境界の空間線量測定結果 (平成24年2月)

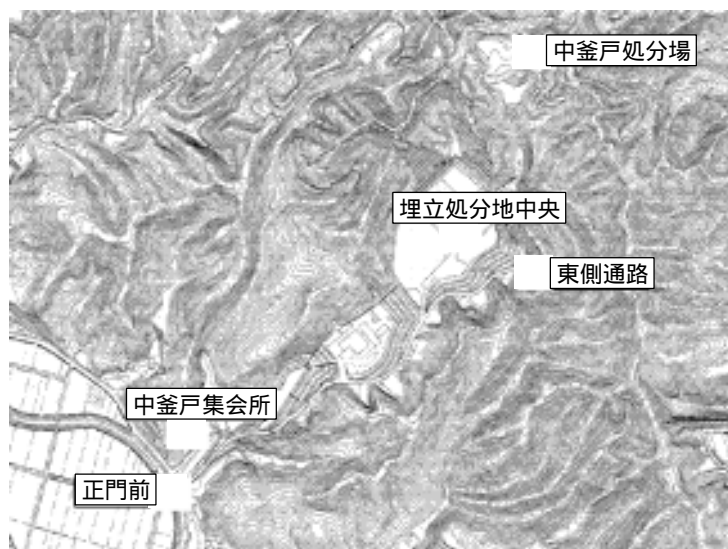


[マイクロシーベルト/時]

測定場所 月日	1 中釜戸 集会所		2 正門前		3 東側通路		4 中釜戸 処分場		5 埋立処分地中央	
	1cm	1m	1cm	1m	1cm	1m	1cm	1m	1cm	1m
2月1日 (水)	0.14	0.14	0.15	0.12	0.20	0.17	0.25	0.20	0.12	0.11
2月2日 (木)	0.19	0.16	0.10	0.13	0.19	0.17	0.27	0.27	0.10	0.09
2月3日 (金)	0.19	0.16	0.10	0.13	0.19	0.17	0.27	0.27	0.10	0.09
2月4日 (土)	0.14	0.15	0.15	0.15	0.20	0.14	0.21	0.24	0.11	0.16
2月5日 (日)	0.17	0.16	0.13	0.13	0.21	0.16	0.25	0.22	0.12	0.15
2月7日 (火)	0.18	0.14	0.15	0.13	0.17	0.19	0.25	0.21	0.10	0.09
2月8日 (水)	0.20	0.16	0.11	0.14	0.18	0.16	0.23	0.25	0.15	0.10
2月9日 (木)	0.18	0.14	0.13	0.14	0.17	0.19	0.24	0.18	0.09	0.09
2月10日 (金)	0.15	0.15	0.16	0.16	0.24	0.21	0.24	0.24	0.12	0.12
2月11日 (土)	0.15	0.15	0.15	0.13	0.21	0.17	0.27	0.29	0.13	0.12
2月12日 (日)	0.18	0.16	0.17	0.14	0.17	0.15	0.22	0.20	0.14	0.12
2月14日 (火)	0.18	0.17	0.19	0.14	0.20	0.25	0.20	0.20	0.12	0.11
2月15日 (水)	0.17	0.16	0.14	0.12	0.17	0.19	0.23	0.23	0.10	0.11
2月16日 (木)	0.19	0.15	0.13	0.13	0.22	0.19	0.29	0.26	0.13	0.10
2月17日 (金)	0.17	0.16	0.15	0.17	0.17	0.21	0.19	0.25	0.10	0.10
2月18日 (土)	0.17	0.17	0.17	0.14	0.16	0.22	0.21	0.24	0.09	0.07
2月19日 (日)	0.17	0.17	0.16	0.14	0.20	0.20	0.22	0.23	0.09	0.09
2月21日 (火)	0.20	0.15	0.15	0.16	0.20	0.20	0.25	0.20	0.09	0.10
2月22日 (水)	0.17	0.16	0.18	0.17	0.20	0.22	0.26	0.22	0.14	0.10
2月23日 (木)	0.20	0.14	0.18	0.14	0.23	0.21	0.28	0.25	0.13	0.12
2月24日 (金)	0.19	0.13	0.14	0.13	0.18	0.17	0.25	0.25	0.13	0.11
2月25日 (土)	0.15	0.13	0.15	0.17	0.19	0.17	0.24	0.23	0.09	0.09
2月26日 (日)	0.21	0.14	0.12	0.17	0.19	0.22	0.27	0.24	0.09	0.13
2月28日 (火)	0.18	0.13	0.16	0.17	0.23	0.20	0.24	0.22	0.11	0.10
2月29日 (水)	0.19	0.13	0.14	0.13	0.18	0.17	0.25	0.25	0.13	0.11

測定器 : 富士電機(株) NHE-2

# クリーン・の森 敷地境界の空間線量測定結果 (平成24年1月)

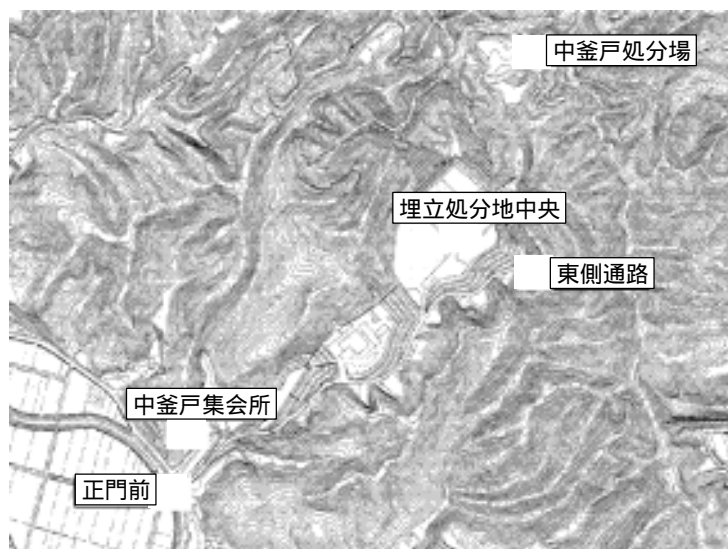


[マイクロシーベルト/時]

測定場所 月日	1 中釜戸 集会所		2 正門前		3 東側通路		4 中釜戸 処分場		5 埋立処分地中央	
	1cm	1m	1cm	1m	1cm	1m	1cm	1m	1cm	1m
1月4日 (水)	0.20	0.15	0.16	0.17	0.21	0.18	0.24	0.22	0.13	0.14
1月5日 (木)	0.19	0.17	0.14	0.14	0.25	0.21	0.30	0.30	0.11	0.13
1月6日 (金)	0.17	0.13	0.13	0.14	0.20	0.19	0.21	0.20	0.11	0.12
1月7日 (土)	0.15	0.17	0.21	0.24	0.16	0.16	0.27	0.28	0.11	0.11
1月8日 (日)	0.21	0.14	0.15	0.12	0.17	0.18	0.22	0.23	0.07	0.08
1月10日 (火)	0.23	0.17	0.29	0.21	0.27	0.23	0.31	0.28	0.14	0.13
1月11日 (水)	0.18	0.14	0.16	0.14	0.20	0.15	0.19	0.20	0.11	0.13
1月12日 (木)	0.15	0.15	0.18	0.12	0.20	0.17	0.28	0.32	0.12	0.13
1月13日 (金)	0.17	0.15	0.23	0.15	0.27	0.19	0.32	0.28	0.15	0.19
1月14日 (土)	0.16	0.15	0.15	0.15	0.23	0.13	0.31	0.26	0.09	0.12
1月15日 (日)	0.21	0.14	0.15	0.15	0.20	0.16	0.19	0.24	0.12	0.13
1月17日 (火)	0.18	0.14	0.24	0.17	0.21	0.18	0.27	0.16	0.14	0.13
1月18日 (水)	0.20	0.12	0.13	0.13	0.22	0.17	0.27	0.20	0.14	0.14
1月19日 (木)	0.19	0.17	0.19	0.17	0.19	0.18	0.35	0.23	0.11	0.13
1月20日 (金)	0.19	0.15	0.17	0.12	0.19	0.19	0.26	0.21	0.13	0.14
1月21日 (土)	0.18	0.15	0.17	0.12	0.17	0.15	0.23	0.21	0.11	0.12
1月22日 (日)	0.18	0.14	0.18	0.13	0.21	0.18	0.25	0.22	0.09	0.12
1月24日 (火)	0.16	0.19	0.12	0.12	0.16	0.17	0.23	0.19	0.10	0.15
1月25日 (水)	0.17	0.13	0.14	0.13	0.22	0.17	0.26	0.25	0.13	0.16
1月26日 (木)	0.15	0.16	0.12	0.13	0.19	0.18	0.20	0.21	0.13	0.12
1月27日 (金)	0.16	0.20	0.13	0.17	0.19	0.22	0.29	0.30	0.12	0.12
1月28日 (土)	0.16	0.15	0.11	0.13	0.22	0.16	0.25	0.25	0.10	0.10
1月29日 (日)	0.18	0.18	0.17	0.15	0.23	0.18	0.20	0.22	0.13	0.14
1月31日 (火)	0.19	0.16	0.16	0.16	0.18	0.22	0.27	0.25	0.10	0.09

測定器 : 富士電機(株) NHE-2

# クリンピーの森 敷地境界の空間線量測定結果(平成23年12月)

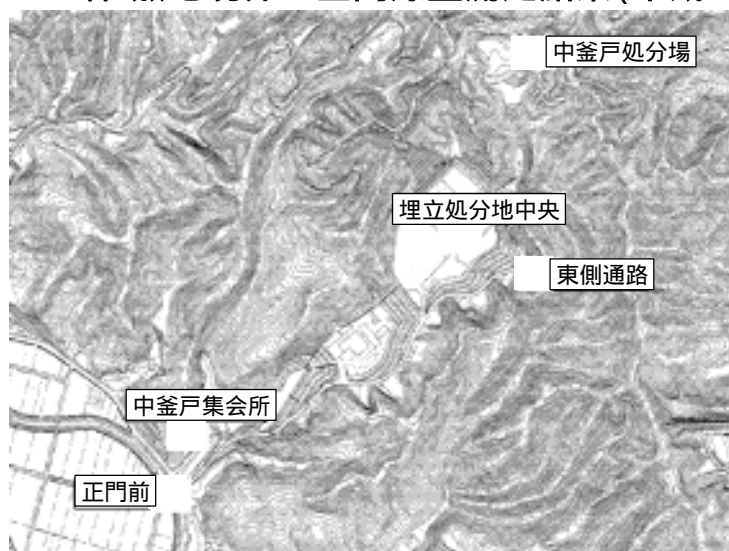


(マイクロシーベルト/時)

測定場所 月日	1 中釜戸 集会所		2 正門前		3 東側通路		4 中釜戸 処分場		5 埋立処分地中央	
	1cm	1m	1cm	1m	1cm	1m	1cm	1m	1cm	1m
12月1日(木)	0.18	0.16	0.17	0.12	0.21	0.19	0.23	0.22	0.11	0.13
12月2日(金)	0.15	0.14	0.15	0.15	0.20	0.17	0.25	0.21	0.10	0.10
12月3日(土)	0.18	0.13	0.16	0.12	0.19	0.18	0.21	0.19	0.14	0.09
12月4日(日)	0.19	0.13	0.14	0.18	0.23	0.16	0.24	0.21	0.15	0.12
12月6日(火)	0.17	0.13	0.17	0.17	0.22	0.18	0.25	0.27	0.12	0.11
12月7日(水)	0.14	0.16	0.15	0.14	0.19	0.16	0.25	0.19	0.09	0.11
12月8日(木)	0.17	0.15	0.17	0.14	0.22	0.20	0.38	0.30	0.10	0.09
12月9日(金)	0.21	0.16	0.14	0.15	0.21	0.14	0.25	0.18	0.11	0.10
12月10日(土)	0.13	0.15	0.13	0.12	0.17	0.19	0.26	0.26	0.09	0.09
12月11日(日)	0.18	0.13	0.19	0.10	0.18	0.20	0.25	0.22	0.18	0.12
12月12日(月)	0.22	0.13	0.18	0.16	0.18	0.16	0.24	0.17	0.12	0.14
12月13日(火)	0.18	0.15	0.15	0.15	0.23	0.18	0.25	0.23	0.13	0.12
12月14日(水)	0.13	0.15	0.15	0.15	0.20	0.18	0.26	0.34	0.10	0.14
12月15日(木)	0.18	0.16	0.16	0.14	0.23	0.19	0.26	0.21	0.12	0.11
12月16日(金)	0.16	0.13	0.16	0.12	0.23	0.20	0.30	0.30	0.13	0.11
12月17日(土)	0.17	0.16	0.14	0.12	0.17	0.14	0.26	0.21	0.14	0.12
12月18日(日)	0.17	0.16	0.17	0.14	0.16	0.21	0.21	0.23	0.12	0.11
12月19日(月)	0.19	0.16	0.15	0.13	0.18	0.20	0.25	0.21	0.14	0.13
12月20日(火)	0.20	0.16	0.16	0.15	0.21	0.20	0.24	0.20	0.12	0.12
12月21日(水)	0.19	0.17	0.17	0.14	0.28	0.18	0.32	0.30	0.12	0.11
12月22日(木)	0.16	0.19	0.18	0.10	0.24	0.17	0.24	0.20	0.15	0.12
12月23日(金)	0.16	0.14	0.17	0.13	0.22	0.20	0.27	0.28	0.14	0.11
12月24日(土)	0.19	0.14	0.14	0.11	0.24	0.13	0.23	0.20	0.12	0.12
12月25日(日)	0.17	0.17	0.17	0.16	0.18	0.20	0.23	0.20	0.11	0.12
12月26日(月)	0.21	0.14	0.20	0.15	0.23	0.21	0.26	0.23	0.14	0.14
12月27日(火)	0.16	0.16	0.14	0.11	0.17	0.21	0.26	0.20	0.13	0.12
12月28日(水)	0.17	0.18	0.17	0.14	0.27	0.23	0.30	0.25	0.12	0.13

測定器 : 富士電機(株) NHE-2

## クリンピーの森 敷地境界の空間線量測定結果(平成23年11月)

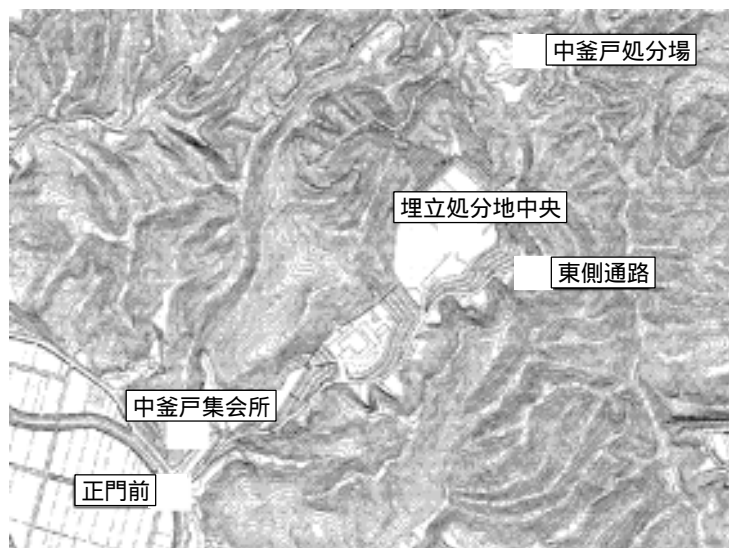


(マイクロシーベルト/時)

測定場所 月日	1 中釜戸 集会所		2 正門前		3 東側通路		4 中釜戸 処分場		5 埋立処分地中央	
	1cm	1m	1cm	1m	1cm	1m	1cm	1m	1cm	1m
11月1日 (火)	0.21	0.17	0.17	0.16	0.28	0.21	0.31	0.25	0.19	0.18
11月2日 (水)	0.22	0.16	0.19	0.15	0.27	0.21	0.31	0.25	0.25	0.20
11月3日 (木)	0.22	0.17	0.20	0.15	0.25	0.23	0.30	0.25	0.23	0.20
11月4日 (金)	0.23	0.17	0.18	0.15	0.26	0.21	0.34	0.25	0.23	0.20
11月5日 (土)	0.22	0.17	0.18	0.15	0.26	0.21	0.30	0.28	0.22	0.20
11月6日 (日)	0.22	0.17	0.21	0.15	0.26	0.22	0.33	0.26	0.22	0.18
11月8日 (火)	0.24	0.17	0.18	0.16	0.25	0.22	0.28	0.25	0.12	0.13
11月9日 (水)	0.23	0.17	0.18	0.17	0.24	0.22	0.29	0.25	0.18	0.19
11月10日 (木)	0.21	0.17	0.18	0.16	0.25	0.22	0.30	0.26	0.15	0.17
11月11日 (金)	0.22	0.18	0.19	0.17	0.26	0.21	0.29	0.27	0.27	0.18
11月12日 (土)	0.23	0.17	0.18	0.16	0.24	0.22	0.29	0.25	0.11	0.12
11月13日 (日)	0.23	0.19	0.18	0.15	0.25	0.22	0.30	0.26	0.25	0.18
11月15日 (火)	0.24	0.17	0.18	0.18	0.27	0.24	0.30	0.26	0.15	0.15
11月16日 (水)	0.23	0.17	0.18	0.16	0.26	0.23	0.32	0.26	0.15	0.13
11月17日 (木)	0.23	0.18	0.18	0.16	0.27	0.23	0.33	0.25	0.14	0.17
11月18日 (金)	0.23	0.18	0.18	0.15	0.26	0.23	0.32	0.26	0.14	0.15
11月19日 (土)	0.21	0.17	0.18	0.15	0.25	0.23	0.30	0.26	0.12	0.12
11月20日 (日)	0.23	0.18	0.16	0.14	0.26	0.21	0.29	0.25	0.12	0.14
11月22日 (火)	0.23	0.17	0.18	0.15	0.25	0.23	0.32	0.25	0.12	0.12
11月23日 (水)	0.24	0.18	0.19	0.15	0.26	0.22	0.28	0.27	0.14	0.14
11月24日 (木)	0.23	0.18	0.17	0.15	0.25	0.23	0.32	0.24	0.15	0.15
11月25日 (金)	0.23	0.18	0.19	0.16	0.25	0.23	0.32	0.27	0.15	0.15
11月26日 (土)	0.24	0.18	0.24	0.16	0.24	0.23	0.32	0.28	0.15	0.17
11月27日 (日)	0.24	0.18	0.23	0.15	0.26	0.22	0.30	0.26	0.14	0.14
11月29日 (火)	0.22	0.18	0.19	0.16	0.25	0.23	0.32	0.26	0.12	0.13
11月30日 (水)	0.24	0.17	0.19	0.16	0.25	0.22	0.32	0.26	0.13	0.13

測定器 : ALOKA製シンチレーションサーバイメータ TCS-172B

## クリンピーの森 敷地境界の空間線量測定結果(平成23年10月)

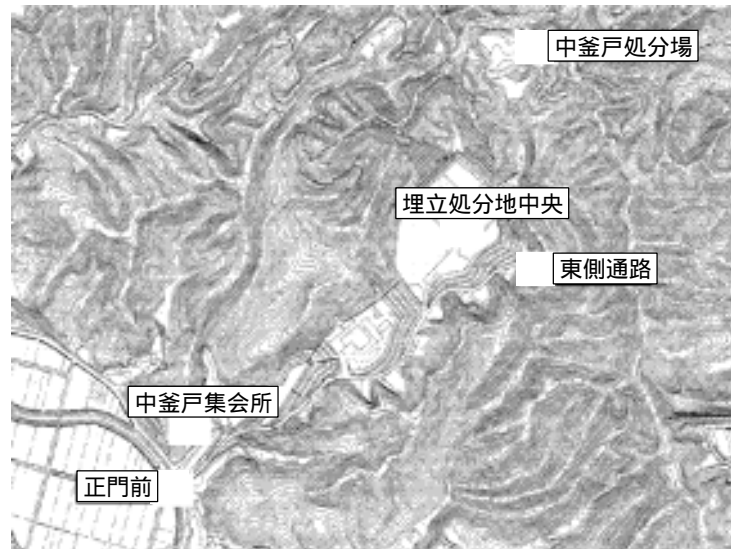


(マイクロシールド/時)

測定場所 月日	1 中釜戸 集会所		2 正門前		3 東側通路		4 中釜戸 処分場		5 埋立処分地中央	
	1cm	1m	1cm	1m	1cm	1m	1cm	1m	1cm	1m
10月15日(土)	0.21	0.22	0.23	0.24	0.25	0.22	0.26	0.29	0.21	0.22
10月18日(火)	0.25	0.23	0.23	0.21	0.22	0.25	0.26	0.21	0.20	0.19
10月19日(水)	0.25	0.23	0.25	0.20	0.28	0.22	0.29	0.24	0.24	0.23
10月20日(木)	0.23	0.20	0.20	0.20	0.32	0.27	0.30	0.27	0.26	0.28
10月21日(金)	0.31	0.21	0.20	0.23	0.27	0.23	0.27	0.24	0.24	0.22
10月23日(日)	0.25	0.23	0.22	0.21	0.27	0.30	0.27	0.24	0.24	0.20
10月25日(火)	0.23	0.24	0.26	0.19	0.26	0.28	0.24	0.28	0.24	0.21
10月26日(水)	0.20	0.22	0.20	0.20	0.25	0.25	0.25	0.25	0.16	0.20
10月27日(木)	0.24	0.22	0.22	0.19	0.18	0.23	0.29	0.25	0.25	0.19
10月28日(金)	0.26	0.19	0.24	0.22	0.27	0.27	0.26	0.27	0.23	0.20
10月29日(土)	0.28	0.22	0.21	0.18	0.26	0.22	0.31	0.28	0.20	0.25

測定器 : 上海超奇電子有限公司 型式 RM-2021

## クリンピーの森 敷地境界の空間線量測定結果(平成23年10月)

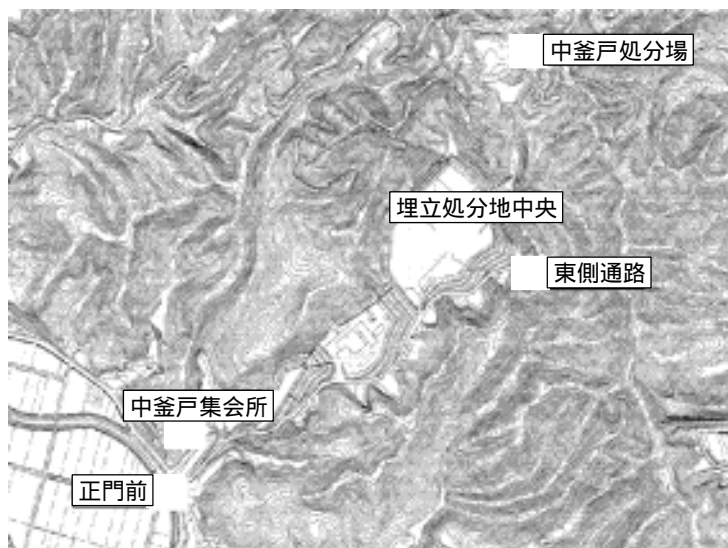


(マイクロシーベルト/時)

測定場所 月日	1 中釜戸 集会場		2 正門前		3 東側通路		4 中釜戸 処分場		5 埋立処分地中央	
	10cm	1m	10cm	1m	10cm	1m	10cm	1m	10cm	1m
10月1日(土)	0.24	0.24	0.23	0.22	0.29	0.26	0.27	0.25	0.23	0.22
10月2日(日)	0.22	0.19	0.19	0.18	0.30	0.25	0.32	0.30	0.24	0.22
10月4日(火)	0.26	0.22	0.23	0.22	0.25	0.23	0.29	0.26	0.23	0.25
10月5日(水)	0.24	0.24	0.21	0.21	0.23	0.25	0.31	0.26	0.22	0.26
10月6日(木)	0.25	0.25	0.27	0.18	0.26	0.28	0.25	0.26	0.18	0.22
10月7日(金)	0.24	0.22	0.21	0.22	0.27	0.22	0.26	0.26	0.22	0.23
10月8日(土)	0.23	0.19	0.18	0.18	0.29	0.24	0.32	0.27	0.23	0.20
10月9日(日)	0.24	0.24	0.22	0.21	0.28	0.28	0.25	0.28	0.20	0.24
10月12日(水)	0.27	0.20	0.21	0.20	0.27	0.26	0.25	0.28	0.23	0.25
10月13日(木)	0.30	0.21	0.31	0.19	0.28	0.27	0.28	0.28	0.21	0.18
10月14日(金)	0.24	0.23	0.27	0.24	0.26	0.25	0.27	0.24	0.26	0.27

測定器 : 上海超奇電子有限公司 型式 RM-2021

## クリンピーの森 敷地境界の空間線量測定結果 (平成23年9月)



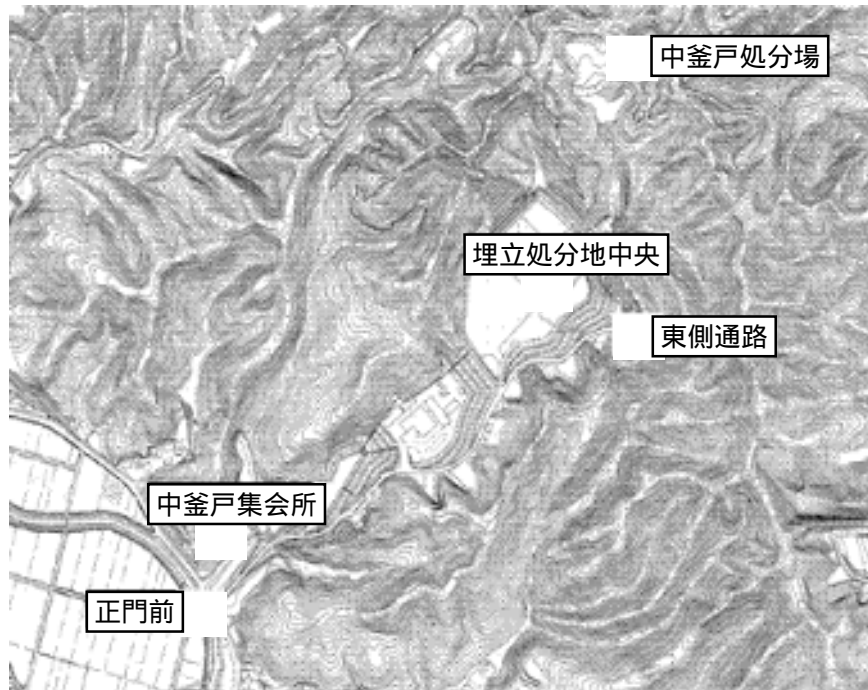
〔マイクロシーベルト/時〕

測定場所 月日	1 中釜戸 集会所		2 正門前		3 東側通路		4 中釜戸 処分場		5 埋立処分地中央	
	10cm	1m	10cm	1m	10cm	1m	10cm	1m	10cm	1m
9月1日 (木)	0.22	0.25	0.26	0.23	0.27	0.30	0.25	0.23	0.25	0.25
9月2日 (金)	0.26	0.22	0.25	0.21	0.31	0.25	0.26	0.26	0.20	0.23
9月3日 (土)	0.23	0.24	0.30	0.21	0.25	0.26	0.25	0.25	0.26	0.20
9月6日 (火)	0.24	0.21	0.26	0.26	0.26	0.20	0.27	0.28	0.26	0.21
9月7日 (水)	0.27	0.23	0.25	0.22	0.30	0.26	0.26	0.27	0.23	0.28
9月8日 (木)	0.26	0.27	0.23	0.25	0.27	0.25	0.26	0.24	0.25	0.20
9月9日 (金)	0.27	0.23	0.24	0.20	0.25	0.21	0.27	0.26	0.26	0.23
9月10日 (土)	0.25	0.20	0.22	0.22	0.25	0.24	0.28	0.27	0.27	0.23
9月11日 (日)	0.28	0.25	0.23	0.22	0.30	0.27	0.29	0.26	0.22	0.24
9月13日 (火)	0.27	0.27	0.23	0.22	0.26	0.26	0.23	0.28	0.25	0.23
9月14日 (水)	0.26	0.24	0.28	0.20	0.27	0.24	0.25	0.26	0.28	0.18
9月15日 (木)	0.21	0.27	0.28	0.25	0.28	0.24	0.24	0.26	0.25	0.22
9月16日 (金)	0.26	0.22	0.26	0.23	0.24	0.21	0.27	0.23	0.25	0.25
9月17日 (土)	0.25	0.16	0.21	0.19	0.30	0.23	0.26	0.24	0.23	0.23
9月18日 (日)	0.23	0.21	0.22	0.18	0.34	0.27	0.35	0.28	0.22	0.21
9月19日 (月)	0.23	0.26	0.21	0.20	0.25	0.28	0.24	0.25	0.22	0.26
9月21日 (水)	0.31	0.20	0.29	0.21	0.28	0.26	0.29	0.30	0.28	0.23
9月22日 (木)	0.25	0.23	0.22	0.21	0.26	0.26	0.26	0.24	0.29	0.17
9月23日 (金)	0.24	0.19	0.19	0.17	0.30	0.25	0.32	0.28	0.28	0.21
9月24日 (土)	0.23	0.19	0.19	0.18	0.32	0.25	0.36	0.30	0.24	0.22
9月25日 (日)	0.23	0.25	0.26	0.20	0.22	0.21	0.22	0.31	0.23	0.26
9月27日 (火)	0.23	0.22	0.24	0.16	0.22	0.27	0.22	0.24	0.21	0.21
9月28日 (水)	0.24	0.27	0.26	0.19	0.27	0.31	0.23	0.27	0.25	0.26
9月29日 (木)	0.25	0.19	0.22	0.20	0.22	0.27	0.29	0.26	0.25	0.28
9月30日 (金)	0.24	0.25	0.25	0.24	0.26	0.25	0.25	0.30	0.22	0.24

測定器 : 上海超奇電子有限公司 型式 RM-2021



# クリンピーの森 敷地境界の空間線量測定結果(平成23年8月)



(マイクロシーベルト/時)

測定場所 月日	1 中釜戸 集会所		2 正門前		3 東側通路		4 中釜戸 処分場		5 埋立処分地中 央	
	10cm	1m	10cm	1m	10cm	1m	10cm	1m	10cm	1m
8月10日 (水)	0.23	0.25	0.27	0.24	0.28	0.26	0.25	0.26	0.26	0.21
8月11日 (木)	0.21	0.19	0.20	0.24	0.29	0.28	0.26	0.24	0.25	0.22
8月12日 (金)	0.20	0.24	0.23	0.25	0.22	0.25	0.27	0.29	0.25	0.24
8月13日 (土)	0.27	0.22	0.23	0.20	0.35	0.31	0.36	0.34	0.27	0.25
8月16日 (火)	0.24	0.22	0.26	0.25	0.26	0.24	0.28	0.24	0.28	0.22
8月17日 (水)	0.28	0.24	0.20	0.24	0.27	0.28	0.28	0.26	0.29	0.25
8月18日 (木)	0.27	0.29	0.26	0.19	0.23	0.26	0.26	0.29	0.24	0.27
8月19日 (金)	0.27	0.26	0.27	0.23	0.20	0.27	0.24	0.28	0.30	0.25
8月20日 (土)	0.26	0.22	0.23	0.21	0.27	0.21	0.24	0.24	0.23	0.25
8月30日 (火)	0.28	0.22	0.22	0.18	0.29	0.27	0.21	0.28	0.23	0.26
8月23日 (火)	0.23	0.22	0.28	0.21	0.23	0.27	0.25	0.21	0.26	0.26
8月24日 (水)	0.26	0.28	0.27	0.21	0.24	0.23	0.26	0.25	0.28	0.24
8月25日 (木)	0.24	0.18	0.25	0.24	0.33	0.29	0.28	0.26	0.29	0.26
8月26日 (金)	0.23	0.19	0.24	0.24	0.29	0.28	0.28	0.28	0.26	0.22
8月27日 (土)	0.25	0.21	0.21	0.21	0.36	0.32	0.32	0.30	0.22	0.21
8月30日 (火)	0.28	0.21	0.20	0.15	0.27	0.29	0.22	0.29	0.25	0.28
8月31日 (水)	0.27	0.26	0.22	0.21	0.27	0.26	0.24	0.25	0.27	0.20

測定器 : 上海超奇電子有限公司 型式 RM-2021