

北部清掃センターにおける災害廃棄物試験焼却結果

1 目的

仮置場に搬入された災害廃棄物の処理を進めるにあたり、試験焼却により各種データを取得し安全性を確認する。

2 試験焼却の概要

試験施設	北部清掃センター（2号炉）		
焼却期間	平成24年4月11日（水）から4月17日（火）までの7日間		
試験焼却物	災害廃棄物の仮置場で発生した可燃物 71.52トン 《対象仮置場》仁井田運動場		
期間内焼却量	839.05トン（混焼割合8.5%）		
調査項目	排ガス放射能濃度 敷地境界空間線量	飛灰放射能濃度 施設周辺空間線量	主灰放射能濃度 試験焼却物線量

3 試験結果

排ガス放射能濃度〔測定結果2ページ参照〕

期間中の2回測定とも検出下限値(1.0Bq/m³)未満であった。(過去8回の測定においても検出限界値未満)

飛灰放射能濃度〔測定結果3ページ参照〕

バグフィルタで捕捉された灰である飛灰放射能濃度は、最大10,610Bq/kg、最小8,420Bq/kg、平均9,450Bq/kgであり、試験焼却直前の測定値10,430Bq/kgと同程度の値となった。

主灰放射能濃度〔測定結果4ページ参照〕

燃え殻である主灰の放射能濃度は、最大2,199Bq/kg、最小1,196Bq/kg、平均1,511Bq/kgであった。試験焼却前の2週間(3/24~4/11)の値が最大1,739Bq/kg、最小807Bq/kg、平均1,193Bq/kgとなっており、これと比較するとやや高い値となったが、試験焼却前の1週間(4/5~4/11)については、最大1,739Bq/kg、最小1,231Bq/kg、平均1,416Bq/kg、また試験焼却後の2週間(4/19~5/2)については、最大2,056Bq/kg、最小1,121Bq/kg、平均1,559Bq/kgとなっていることから、これらと比較すると同程度となった。

測定値比較表

(単位：Bq/kg)

期間 測定値	試験焼却 前2週間 (3/24-4/11)	試験焼却 前1週間 (4/5-4/11)	試験焼却 期間 (4/12-4/18)	試験焼却 後2週間 (4/19-5/2)
最大値	1,739	1,739	2,199	2,056
最小値	807	1,231	1,196	1,121
平均値	1,193	1,416	1,511	1,559

敷地境界空間線量〔測定結果 5 ページ参照〕

敷地境界、正面玄関前、飛灰保管場所周辺 6 箇所の空間線量は、試験焼却前と比較して、大きな変化は見られなかった。

施設周辺空間線量〔測定結果 6～8 ページ参照〕

三谷渡神社など施設周辺 26 箇所の空間線量は、試験焼却前と比較して、大きな変化は見られなかった。

試験焼却物線量〔測定結果 9～10 ページ参照〕

試験焼却の対象物を搬出車両 1 台ごとに測定した値は、概ね $0.2 \mu\text{Sv/h}$ であった。

4 評 価

今回の試験焼却における放射能濃度等の調査結果では、排ガス中の放射能濃度は検出限界値未満であり、飛灰については、直近の測定値と同程度であった。主灰については、試験焼却前 2 週間の測定値と比較するとやや高い値となっているが、試験焼却前の 1 週間及び試験焼却後の 2 週間の測定値に対しては同程度となっていることから、試験焼却による影響ではないと考えられる。また、敷地境界、施設周辺の空間線量に大きな変化は見られなかった。

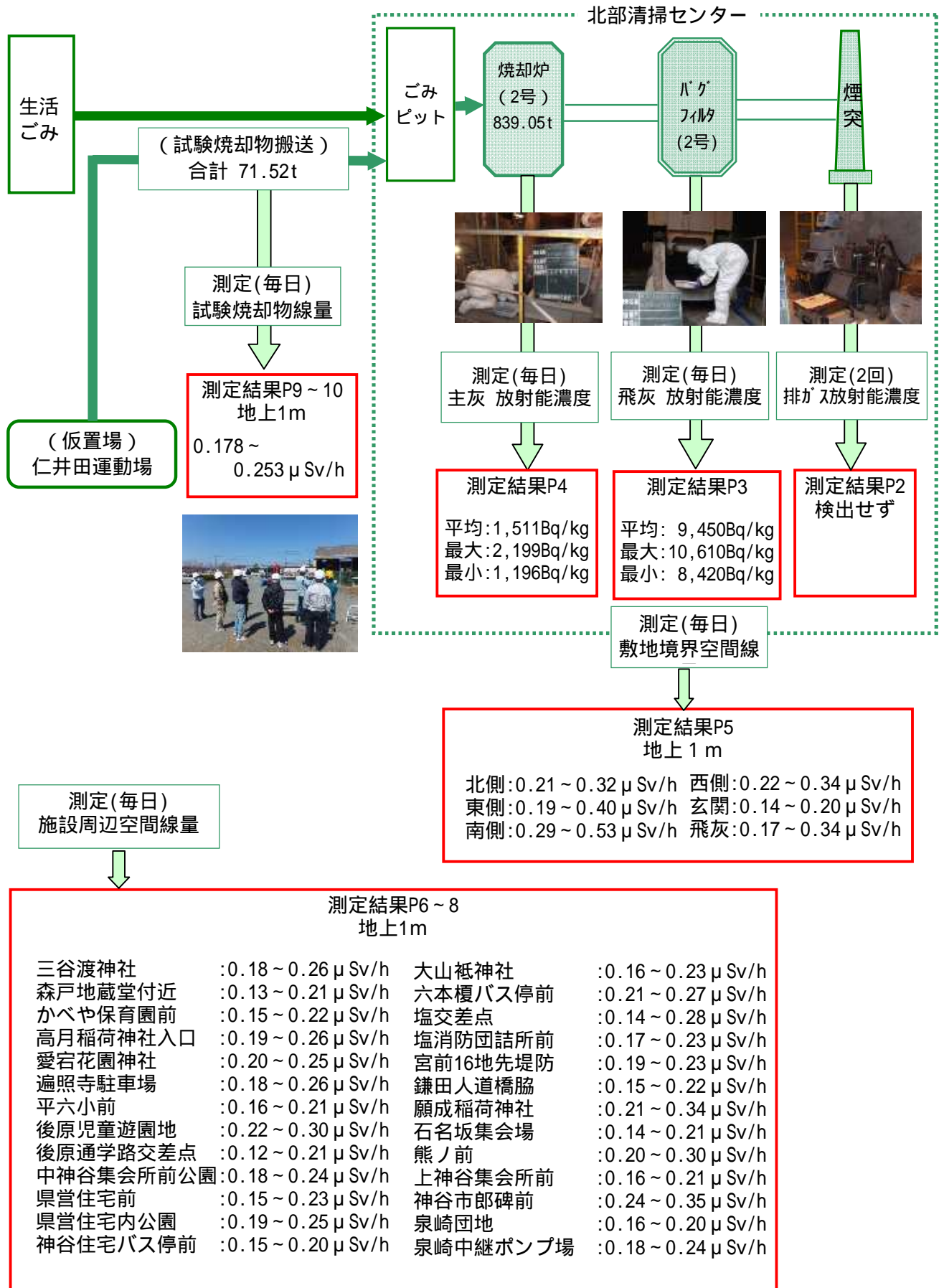
これらのことから、災害廃棄物を焼却した場合でも、問題はないと判断できる。

北部清掃センターにおける災害廃棄物試験焼却

〔測定結果〕

1	災害廃棄物試験焼却	結果概要図	P1
2	排ガス放射能濃度		P2
3	飛灰放射能濃度		P3
4	主灰放射能濃度		P4
5	敷地境界の空間線量		P5
6	施設周辺の空間線量		P6 ~ 8
7	試験焼却物線量		P9 ~ 10

1 北部清掃センター災害廃棄物試験焼却 結果概要図



2 排ガス放射能濃度

災害廃棄物試験焼却期間の測定結果

単位：ベクレル/立方メートル

核種		I-131	Cs-134	Cs-137	Cs合計	備考
月日						
4月12日 (木)	2号炉	検出せず	検出せず	検出せず	検出せず	常磐開発(株)
4月16日 (月)	2号炉	検出せず	検出せず	検出せず	検出せず	同上

I:放射性ヨウ素 Cs:放射性セシウム 検出せず:検出下限値未満
 測定方法 ゲルマニウム(Ge)半導体検出器を用いたガンマ線スペクトロメトリーによる核種分析法
 【Ge半導体検出器】
 SEIKO EG&G社製 ゲルマニウム半導体検出器 (GEM20-70)

《参考：生活ごみのみ場合の測定結果》

単位：ベクレル/立方メートル

核種		I-131	Cs-134	Cs-137	Cs合計	備考
月日						
8月31日 (水)	1号炉	休炉中				常磐開発(株)
	2号炉	検出せず	検出せず	検出せず	検出せず	
9月27日 (火)	1号炉	検出せず	検出せず	検出せず	検出せず	常磐開発(株)
	2号炉	休炉中				
10月31日 (火)	1号炉	休炉中				常磐開発(株)
	2号炉	検出せず	検出せず	検出せず	検出せず	
11月21日 (月)	1号炉	休炉中				常磐開発(株)
	2号炉	検出せず	検出せず	検出せず	検出せず	
12月6日 (火)	1号炉	検出せず	検出せず	検出せず	検出せず	常磐開発(株)
	2号炉	休炉中				
1月10日 (火)	1号炉	休炉中				常磐開発(株)
	2号炉	検出せず	検出せず	検出せず	検出せず	
2月7日 (火)	1号炉	休炉中				常磐開発(株)
	2号炉	検出せず	検出せず	検出せず	検出せず	
3月6日 (火)	1号炉	検出せず	検出せず	検出せず	検出せず	常磐開発(株)
	2号炉	休炉中				

I:放射性ヨウ素 Cs:放射性セシウム 検出せず:検出下限値未満
 測定方法 ゲルマニウム(Ge)半導体検出器を用いたガンマ線スペクトロメトリーによる核種分析法
 【Ge半導体検出器】
 SEIKO EG&G社製 ゲルマニウム半導体検出器 (GEM20-70)

3 飛灰放射能濃度

災害廃棄物試験焼却期間の測定結果

月日		核種	I-131	Cs-134	Cs-137	Cs計	備考
4月11日	(水)	2号炉	検出せず	4,270	6,160	10,430	常磐開発(株)
4月12日	(木)	2号炉	検出せず	3,480	4,940	8,420	同上
4月13日	(金)	2号炉	検出せず	4,260	6,150	10,410	同上
4月14日	(土)	2号炉	検出せず	3,600	5,110	8,710	同上
4月15日	(日)	2号炉	検出せず	3,720	5,310	9,030	同上
4月16日	(月)	2号炉	検出せず	3,970	5,680	9,650	同上
4月17日	(火)	2号炉	検出せず	3,820	5,500	9,320	同上
4月18日	(水)	2号炉	検出せず	4,350	6,260	10,610	同上
4月19日	(木)	2号炉	検出せず	3,470	5,000	8,470	同上

注 太枠内が試験焼却期間の測定値。焼却炉の構造上、焼却物の灰が排出されるまで5時間程度を要するため、4月11日の投入開始日の翌日から1週間の値を採用

I:放射性ヨウ素 Cs:放射性セシウム 検出せず:検出下限値未満
 測定方法 ゲルマニウム(Ge)半導体検出器を用いたガンマ線スペクトロメトリーによる核種分析法
 【Ge半導体検出器】 CANBERRA (GC2018)

《参考：生活ごみのみ場合の測定結果》

月日		核種	飛灰(バグフィルタで捕集された灰)				備考
			I-	Cs-	Cs-	Cs	
7月22日	(金)	1号炉	検出せず	11,000	12,000	23,000	福島県による測定
		2号炉	休炉中				
8月22日	(月)	1号炉	休炉中				(株)クレハ分析センター 1
		2号炉	検出せず	6,090	7,290	13,380	
9月29日	(木)	1号炉	検出せず	7,570	9,160	16,730	常磐開発(株) 2
		2号炉	休炉中				
10月18日	(火)	1号炉	検出せず	8,410	10,500	18,910	常磐開発(株) 2
		2号炉	休炉中				
11月1日	(火)	1号炉	休炉中				常磐開発(株) 2
		2号炉	検出せず	7,490	9,290	16,780	
12月6日	(火)	1号炉	検出せず	8,010	10,400	18,410	常磐開発(株) 2
		2号炉	休炉中				
1月10日	(火)	1号炉	休炉中				常磐開発(株) 2
		2号炉	検出せず	4,880	6,610	11,490	
2月7日	(火)	1号炉	休炉中				常磐開発(株) 2
		2号炉	検出せず	3,560	4,860	8,420	
3月6日	(火)	1号炉	検出せず	2,820	3,940	6,760	常磐開発(株) 2
		2号炉	休炉中				
4月11日	(水)	1号炉	検出せず	4,270	6,160	10,430	常磐開発(株) 2
		2号炉	休炉中				

I:放射性ヨウ素 Cs:放射性セシウム 検出せず:検出下限値未満
 測定方法 ゲルマニウム(Ge)半導体検出器を用いたガンマ線スペクトロメトリーによる核種分析法
 1 【Ge半導体検出器】
 SEIKO EG&G社製 HPGe半導体検出器 (GEM-35200-P)
 SEIKO EG&G社製 MCA=7600型波高分析装置
 2 【Ge半導体検出器】 CANBERRA (GC2018)

4 主灰放射能濃度

災害廃棄物試験焼却期間の測定結果（太枠内が試験焼却期間の測定値）

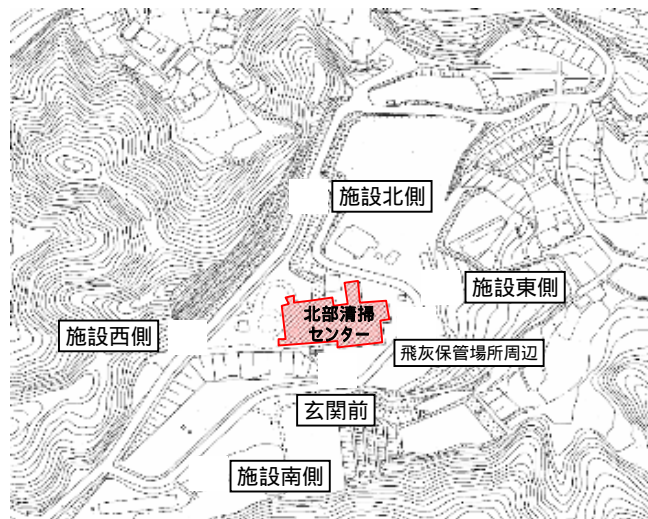
測定場所 月日	1号炉				2号炉				備考
	主灰(燃えがら)				主灰(燃えがら)				
	I-131	Cs-134	Cs-137	Cs計	I-131	Cs-134	Cs-137	Cs計	
	ベクレル/キログラム				ベクレル/キログラム				
3月24日(土)	検出せず	419	652	1,071	休炉中				1
3月25日(日)	検出せず	355	550	905	休炉中				1
3月26日(月)	検出せず	346	569	915	休炉中				1
3月27日(火)	検出せず	349	566	915	休炉中				1
3月28日(水)	検出せず	327	520	847	休炉中				1
3月29日(木)	検出せず	281	526	807	休炉中				1
3月30日～4月3日	休炉中								
4月4日(水)	休炉中				検出せず	530	791	1,321	1
4月5日(木)	休炉中				検出せず	558	789	1,347	1
4月6日(金)	休炉中				検出せず	719	1,020	1,739	2
4月7日(土)	休炉中				検出せず	563	876	1,439	1
4月8日(日)	休炉中				検出せず	482	749	1,231	1
4月9日(月)	休炉中				検出せず	490	826	1,316	1
4月10日(火)	休炉中				検出せず	528	855	1,383	1
4月11日(水)	休炉中				検出せず	541	918	1,459	1
4月12日(木)	休炉中				検出せず	859	1,340	2,199	1
4月13日(金)	休炉中				検出せず	455	741	1,196	1
4月14日(土)	休炉中				検出せず	572	914	1,486	1
4月15日(日)	休炉中				検出せず	640	895	1,535	1
4月16日(月)	休炉中				検出せず	480	777	1,257	1
4月17日(火)	休炉中				検出せず	519	822	1,341	1
4月18日(水)	休炉中				検出せず	610	952	1,562	1
4月19日(木)	休炉中				検出せず	479	802	1,281	1
4月20日(金)	休炉中				検出せず	651	1,100	1,751	1
4月21日(土)	休炉中				検出せず	796	1,260	2,056	1
4月22日(日)	休炉中				検出せず	609	1,090	1,699	1
4月23日(月)	休炉中				検出せず	398	723	1,121	1
4月24日(火)	休炉中				検出せず	592	876	1,468	1
4月25日(水)	休炉中				検出せず	557	947	1,504	1
4月26日(木)	休炉中				検出せず	570	908	1,478	1
4月27日(金)	休炉中				検出せず	580	1,010	1,590	1
4月28日(土)	休炉中				検出せず	612	1,030	1,642	1
4月29日(日)	休炉中				検出せず	563	867	1,430	1
4月30日(月)	休炉中				検出せず	453	758	1,211	1
5月1日(火)	休炉中				検出せず	640	1,070	1,710	1
5月2日(水)	休炉中				検出せず	733	1,150	1,883	1

I:放射性ヨウ素 Cs:放射性セシウム 検出せず:検出下限値未満

注 太枠内が試験焼却期間の測定値。焼却炉の構造上、焼却物の灰が排出されるまで5時間程度を要するため、4月11日の投入開始日の翌日から1週間の値を採用

測定方法 1 NaI (TI)シンチレーションスペクトロメータによる測定 ATOMTEX AT1320A
2 Ge半導体検出器による測定 CANBERRA (GC2018)

5 敷地境界の空間線量

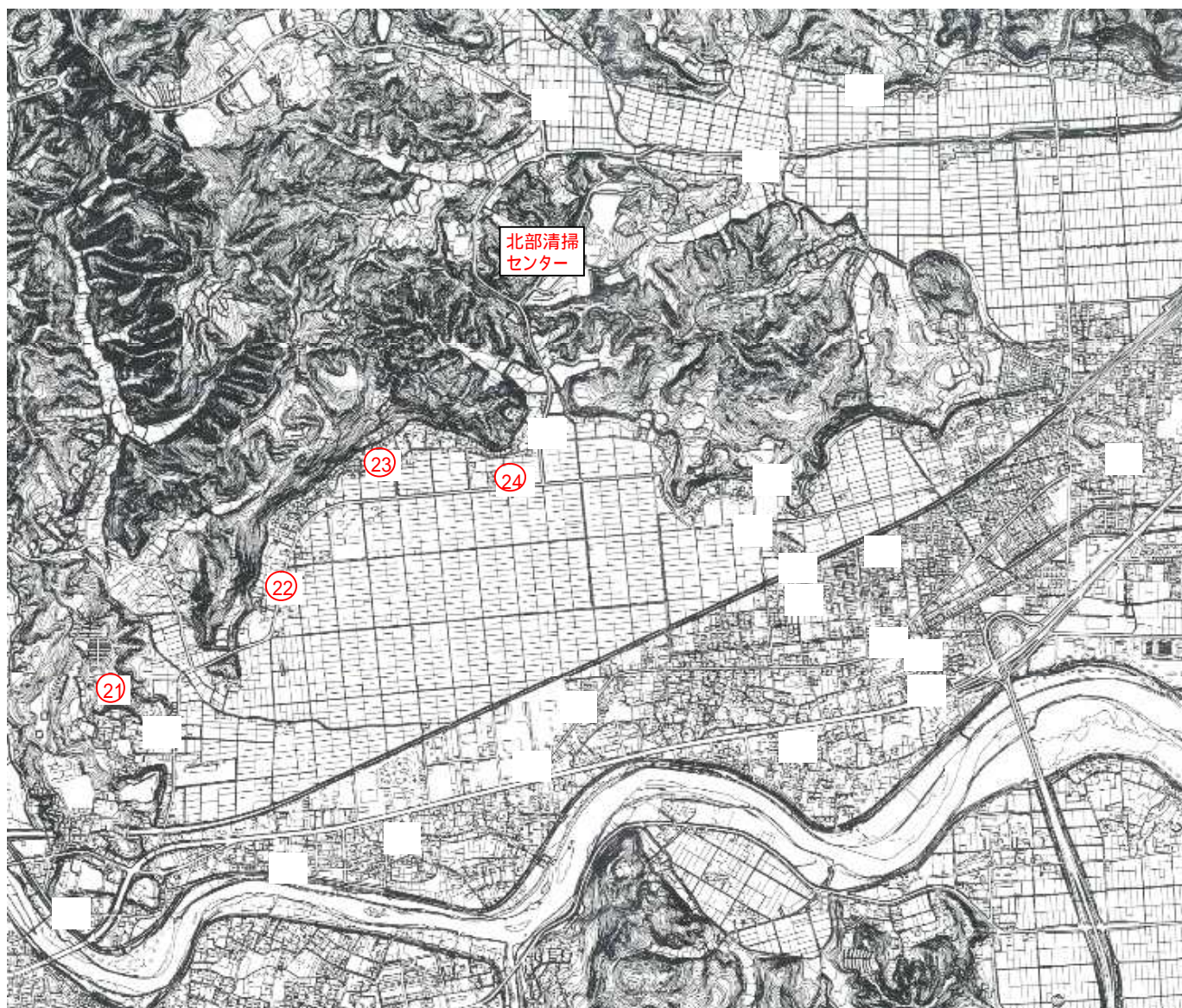


(マイクロベルト/時)

測定場所 月日	施設北側		施設東側		施設南側		施設西側		玄関前		飛灰保管場所周辺	
	1cm	1m	1cm	1m	1cm	1m	1cm	1m	1cm	1m	1cm	1m
3月22日(木)	0.24	0.27	0.21	0.30	0.57	0.37	0.29	0.24	0.24	0.16	0.25	0.23
3月23日(金)	0.34	0.25	0.24	0.29	0.45	0.40	0.28	0.24	0.21	0.20	0.19	0.22
3月26日(月)	0.21	0.26	0.27	0.23	0.62	0.45	0.32	0.30	0.25	0.18	0.28	0.24
3月27日(火)	0.31	0.28	0.28	0.27	0.52	0.37	0.26	0.23	0.23	0.16	0.31	0.27
3月28日(水)	0.30	0.28	0.26	0.22	0.53	0.41	0.23	0.24	0.28	0.17	0.28	0.22
3月29日(木)	0.30	0.28	0.25	0.29	0.60	0.35	0.29	0.25	0.21	0.13	0.29	0.29
3月30日(金)	0.27	0.27	0.26	0.18	0.64	0.44	0.32	0.34	0.21	0.16	0.28	0.21
4月2日(月)	0.35	0.26	0.19	0.30	0.55	0.36	0.27	0.30	0.21	0.19	0.22	0.26
4月3日(火)	0.26	0.29	0.27	0.27	0.55	0.35	0.26	0.27	0.24	0.21	0.32	0.29
4月4日(水)	0.32	0.29	0.30	0.29	0.52	0.38	0.34	0.34	0.17	0.17	0.22	0.26
4月5日(木)	0.32	0.24	0.27	0.26	0.72	0.42	0.24	0.23	0.19	0.17	0.23	0.28
4月6日(金)	0.28	0.29	0.23	0.23	0.62	0.42	0.28	0.32	0.23	0.15	0.22	0.27
4月9日(月)	0.35	0.25	0.26	0.26	0.66	0.53	0.35	0.34	0.22	0.17	0.29	0.26
4月10日(火)	0.32	0.29	0.28	0.30	0.62	0.45	0.25	0.25	0.21	0.17	0.23	0.17
4月11日(水)	0.31	0.27	0.26	0.29	0.58	0.44	0.30	0.22	0.24	0.15	0.23	0.19
4月12日(木)	0.27	0.29	0.24	0.27	0.61	0.39	0.27	0.27	0.19	0.15	0.21	0.17
4月13日(金)	0.26	0.24	0.24	0.26	0.62	0.38	0.33	0.22	0.25	0.14	0.30	0.23
4月14日(土)	0.24	0.21	0.24	0.24	0.56	0.44	0.24	0.25	0.20	0.16	0.27	0.24
4月15日(日)	0.26	0.21	0.23	0.19	0.65	0.38	0.30	0.27	0.19	0.16	0.26	0.23
4月16日(月)	0.34	0.32	0.34	0.40	0.67	0.53	0.33	0.34	0.22	0.20	0.33	0.34
4月17日(火)	0.27	0.23	0.29	0.25	0.52	0.29	0.28	0.33	0.23	0.18	0.29	0.20
4月18日(水)	0.29	0.27	0.24	0.25	0.56	0.40	0.33	0.30	0.22	0.16	0.25	0.27
4月19日(木)	0.26	0.24	0.19	0.28	0.64	0.38	0.22	0.22	0.17	0.15	0.29	0.21
4月20日(金)	0.27	0.28	0.24	0.28	0.57	0.38	0.24	0.21	0.19	0.16	0.24	0.26
4月23日(月)	0.25	0.24	0.25	0.28	0.39	0.39	0.25	0.24	0.19	0.17	0.33	0.24
4月24日(火)	0.26	0.22	0.28	0.32	0.54	0.38	0.27	0.31	0.21	0.17	0.24	0.25

測定器：富士電機(株) NHE-2 4/16のみ測定器：HORIBA Radi PA-1000

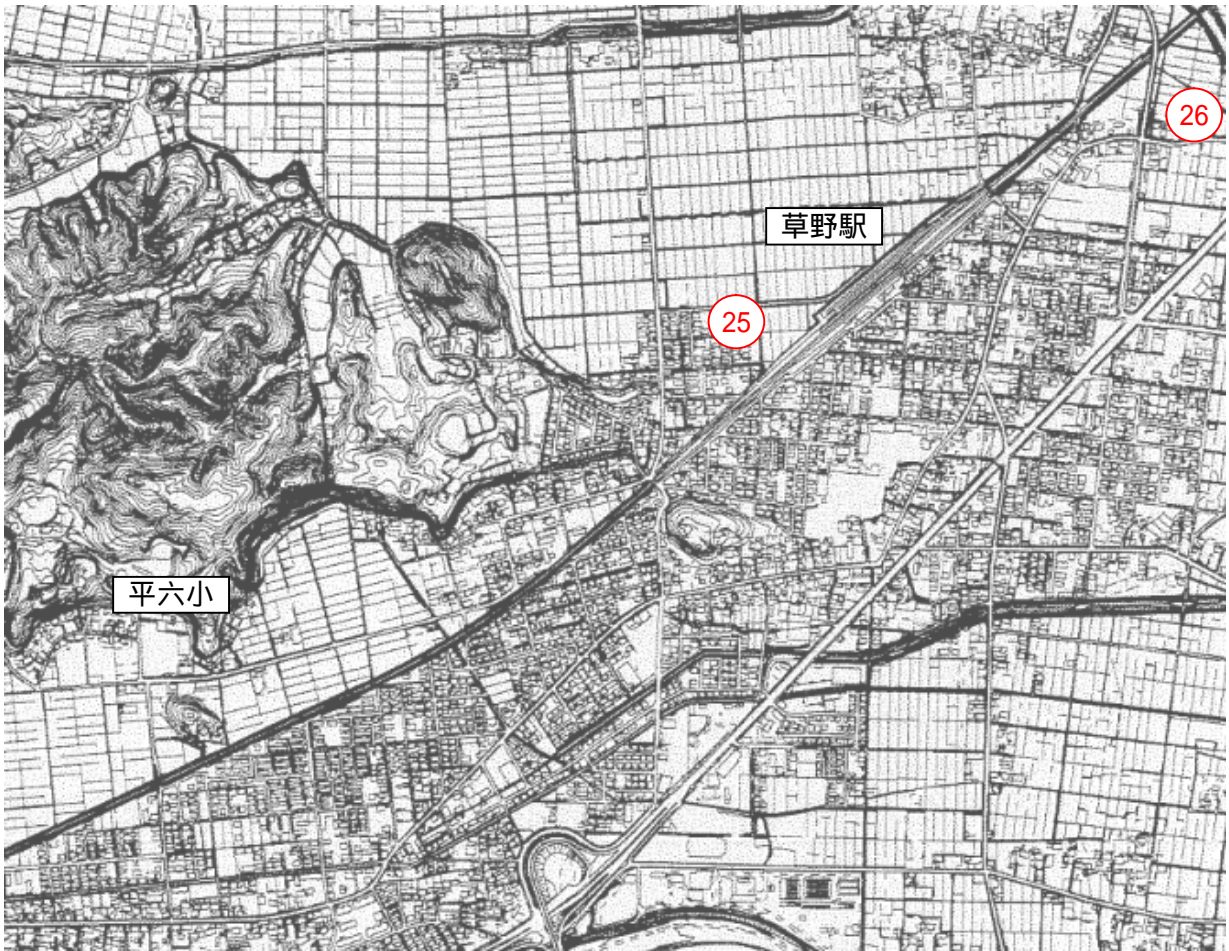
6 施設周辺の空間線量



施設外周辺	1		2		3		4		5		6		7		8								
	1cm	1m	1cm	1m	1cm	1m	1cm	1m	1cm	1m	1cm	1m	1cm	1m	1cm	1m							
三谷渡神社前			森戸地藏堂付近			かべや保育園前			高月稲荷神社入口			愛宕花園神社			遍照寺駐車場			平六小前			後原児童遊園地		
3月2日	0.21	0.24	0.21	0.20	0.23	0.24	0.19	0.25	0.25	0.24	0.17	0.19	0.20	0.22	0.28	0.25							
3月9日	0.16	0.22	0.23	0.18	0.19	0.17	0.24	0.25	0.32	0.24	0.23	0.20	0.19	0.19	0.28	0.29							
3月16日	0.22	0.18	0.22	0.24	0.20	0.19	0.24	0.29	0.27	0.30	0.17	0.17	0.15	0.19	0.28	0.21							
3月23日	0.26	0.26	0.18	0.21	0.22	0.20	0.22	0.23	0.26	0.22	0.20	0.16	0.16	0.18	0.28	0.24							
3月30日	0.22	0.17	0.23	0.18	0.18	0.21	0.25	0.24	0.26	0.22	0.19	0.20	0.19	0.20	0.28	0.23							
4月5日	0.19	0.21	0.18	0.22	0.17	0.20	0.28	0.22	0.28	0.23	0.22	0.17	0.17	0.15	0.27	0.26							
4月6日	0.22	0.23	0.20	0.15	0.21	0.20	0.24	0.18	0.25	0.23	0.16	0.17	0.18	0.16	0.27	0.28							
4月9日	0.18	0.21	0.19	0.18	0.16	0.16	0.22	0.19	0.19	0.22	0.18	0.22	0.23	0.15	0.26	0.25							
4月10日	0.23	0.20	0.20	0.20	0.19	0.19	0.25	0.19	0.26	0.27	0.19	0.21	0.19	0.19	0.31	0.24							
4月11日	0.21	0.19	0.25	0.21	0.19	0.22	0.22	0.21	0.35	0.23	0.16	0.18	0.17	0.17	0.28	0.27							
4月12日	0.25	0.18	0.22	0.21	0.20	0.18	0.20	0.26	0.27	0.21	0.20	0.26	0.19	0.17	0.25	0.24							
4月13日	0.21	0.26	0.20	0.20	0.19	0.16	0.18	0.21	0.26	0.23	0.15	0.18	0.13	0.19	0.31	0.24							
4月14日	0.23	0.19	0.22	0.20	0.17	0.20	0.24	0.19	0.25	0.20	0.23	0.20	0.19	0.18	0.32	0.26							
4月15日	0.22	0.20	0.20	0.16	0.16	0.16	0.25	0.19	0.25	0.22	0.26	0.20	0.17	0.19	0.26	0.22							
4月16日	0.23	0.20	0.21	0.13	0.14	0.15	0.26	0.23	0.28	0.25	0.17	0.20	0.16	0.21	0.27	0.24							
4月17日	0.21	0.22	0.17	0.20	0.20	0.22	0.28	0.26	0.29	0.25	0.19	0.19	0.16	0.16	0.28	0.30							
4月18日	0.22	0.23	0.17	0.20	0.19	0.18	0.24	0.23	0.24	0.20	0.19	0.23	0.18	0.16	0.33	0.23							
4月19日	0.30	0.22	0.22	0.16	0.18	0.14	0.22	0.22	0.30	0.21	0.19	0.17	0.19	0.20	0.30	0.26							

施設外周辺	9		10		11		12		13		14		15		16	
	後原通学路交差点		中神谷集会所前公園		県営住宅前		県営住宅内公園		神谷住宅バス停前		大山祇神社		六本榎バス停前		塩交差点	
	1cm	1m	1cm	1m	1cm	1m	1cm	1m	1cm	1m	1cm	1m	1cm	1m	1cm	1m
3月2日	0.20	0.22	0.23	0.20	0.22	0.19	0.16	0.28	0.22	0.25	0.19	0.20	0.32	0.24	0.22	0.22
3月9日	0.17	0.18	0.20	0.24	0.24	0.21	0.21	0.20	0.19	0.22	0.21	0.18	0.22	0.28	0.28	0.28
3月16日	0.18	0.16	0.24	0.19	0.21	0.19	0.18	0.23	0.24	0.24	0.20	0.19	0.33	0.29	0.25	0.22
3月23日	0.20	0.17	0.24	0.24	0.25	0.16	0.16	0.22	0.20	0.17	0.19	0.18	0.37	0.28	0.20	0.27
3月30日	0.23	0.17	0.21	0.26	0.19	0.20	0.17	0.22	0.24	0.20	0.18	0.19	0.32	0.24	0.24	0.25
4月5日	0.16	0.14	0.22	0.23	0.24	0.19	0.18	0.16	0.22	0.22	0.19	0.17	0.35	0.27	0.18	0.21
4月6日	0.18	0.16	0.21	0.21	0.27	0.26	0.22	0.25	0.20	0.16	0.20	0.19	0.27	0.26	0.32	0.21
4月9日	0.20	0.16	0.21	0.22	0.23	0.19	0.17	0.24	0.17	0.17	0.18	0.19	0.31	0.21	0.29	0.28
4月10日	0.21	0.17	0.25	0.21	0.22	0.17	0.21	0.26	0.20	0.12	0.22	0.16	0.29	0.24	0.28	0.21
4月11日	0.16	0.17	0.24	0.23	0.19	0.22	0.20	0.25	0.18	0.19	0.24	0.23	0.28	0.26	0.20	0.23
4月12日	0.15	0.18	0.19	0.22	0.24	0.23	0.22	0.19	0.16	0.17	0.22	0.22	0.29	0.22	0.25	0.28
4月13日	0.19	0.21	0.18	0.24	0.22	0.22	0.21	0.21	0.18	0.20	0.25	0.18	0.30	0.24	0.19	0.22
4月14日	0.22	0.12	0.22	0.20	0.23	0.15	0.20	0.20	0.22	0.17	0.21	0.16	0.34	0.26	0.22	0.14
4月15日	0.20	0.17	0.23	0.18	0.23	0.19	0.22	0.24	0.15	0.18	0.21	0.22	0.28	0.21	0.30	0.27
4月16日	0.15	0.13	0.24	0.23	0.21	0.16	0.14	0.20	0.17	0.15	0.18	0.20	0.30	0.27	0.20	0.21
4月17日	0.18	0.16	0.30	0.21	0.23	0.17	0.19	0.19	0.18	0.15	0.21	0.18	0.30	0.27	0.32	0.23
4月18日	0.15	0.13	0.31	0.21	0.22	0.19	0.25	0.21	0.19	0.16	0.20	0.19	0.29	0.26	0.26	0.23
4月19日	0.18	0.15	0.20	0.20	0.25	0.23	0.20	0.19	0.17	0.20	0.23	0.18	0.35	0.22	0.22	0.21

施設外周辺	17		18		19		20		21		22		23		24	
	塩消防団詰所前		宮前16地先堤防		鎌田人道橋脇		願成稲荷神社		石名坂集会場		熊ノ前		上神谷集会所前		神谷市郎碑前	
	1cm	1m	1cm	1m	1cm	1m	1cm	1m	1cm	1m	1cm	1m	1cm	1m	1cm	1m
3月2日	0.17	0.21	0.23	0.23	0.21	0.18	0.27	0.32	0.18	0.18	0.24	0.28	0.17	0.16	0.27	0.28
3月9日	0.21	0.24	0.25	0.26	0.21	0.20	0.33	0.33	0.17	0.20	0.20	0.27	0.17	0.21	0.22	0.29
3月16日	0.22	0.21	0.31	0.23	0.21	0.20	0.28	0.34	0.15	0.16	0.31	0.26	0.15	0.19	0.29	0.34
3月23日	0.22	0.22	0.28	0.21	0.20	0.25	0.29	0.36	0.15	0.20	0.18	0.27	0.17	0.22	0.31	0.30
3月30日	0.24	0.19	0.24	0.22	0.20	0.18	0.33	0.27	0.17	0.21	0.26	0.25	0.17	0.18	0.27	0.31
4月5日	0.22	0.20	0.27	0.22	0.20	0.21	0.26	0.29	0.18	0.21	0.24	0.31	0.16	0.21	0.30	0.29
4月6日	0.22	0.20	0.30	0.23	0.22	0.18	0.31	0.34	0.16	0.15	0.23	0.27	0.15	0.20	0.26	0.31
4月9日	0.18	0.25	0.24	0.22	0.20	0.20	0.26	0.36	0.16	0.15	0.18	0.25	0.19	0.15	0.29	0.28
4月10日	0.21	0.22	0.21	0.22	0.21	0.17	0.35	0.29	0.17	0.16	0.29	0.23	0.18	0.17	0.27	0.34
4月11日	0.21	0.22	0.27	0.22	0.21	0.22	0.29	0.29	0.21	0.14	0.26	0.30	0.13	0.21	0.34	0.28
4月12日	0.22	0.17	0.23	0.19	0.21	0.15	0.34	0.27	0.17	0.17	0.24	0.23	0.24	0.16	0.34	0.27
4月13日	0.23	0.22	0.28	0.23	0.20	0.20	0.29	0.32	0.17	0.16	0.25	0.28	0.15	0.17	0.28	0.34
4月14日	0.21	0.22	0.20	0.20	0.21	0.19	0.33	0.30	0.20	0.21	0.19	0.24	0.16	0.18	0.32	0.35
4月15日	0.20	0.21	0.26	0.23	0.15	0.21	0.35	0.21	0.19	0.16	0.22	0.20	0.21	0.16	0.29	0.24
4月16日	0.20	0.23	0.28	0.23	0.20	0.19	0.25	0.34	0.18	0.17	0.19	0.25	0.12	0.17	0.26	0.27
4月17日	0.29	0.19	0.25	0.20	0.20	0.18	0.33	0.32	0.17	0.18	0.24	0.22	0.14	0.17	0.31	0.31
4月18日	0.22	0.17	0.24	0.17	0.18	0.15	0.36	0.36	0.18	0.21	0.23	0.23	0.19	0.19	0.29	0.29
4月19日	0.23	0.17	0.23	0.25	0.22	0.19	0.31	0.26	0.17	0.16	0.26	0.26	0.21	0.14	0.34	0.26

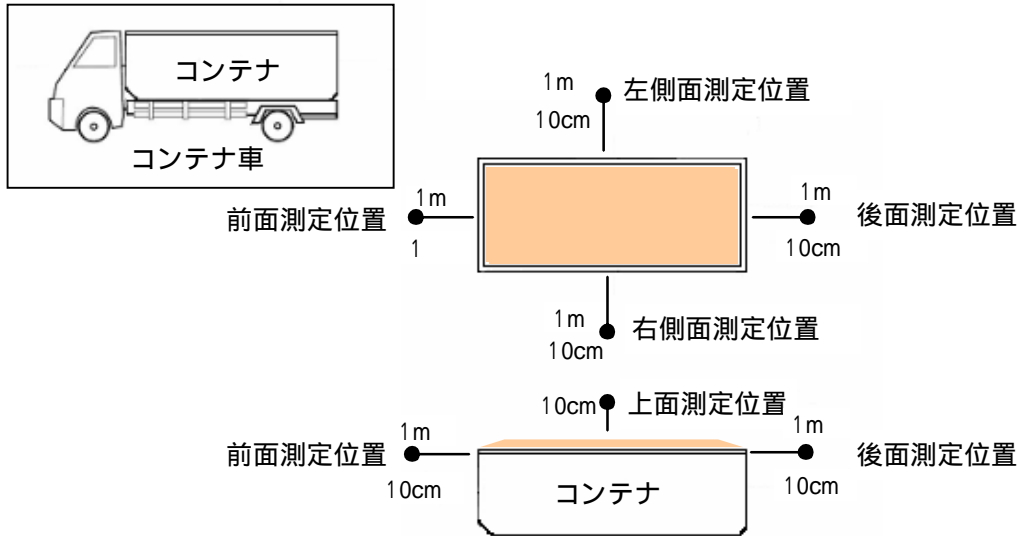


施設外周辺	25		26	
	泉崎団地		泉崎中継ポンプ場	
	1cm	1m	1cm	1m
3月2日	-	-	-	-
3月9日	-	-	-	-
3月16日	-	-	-	-
3月23日	-	-	-	-
3月30日	-	-	-	-
4月5日	0.16	0.16	0.17	0.20
4月6日	0.18	0.12	0.18	0.19
4月9日	0.19	0.19	0.19	0.21
4月10日	0.24	0.21	0.22	0.17
4月11日	0.17	0.18	0.18	0.22
4月12日	0.19	0.19	0.21	0.24
4月13日	0.16	0.20	0.23	0.18
4月14日	0.17	0.18	0.24	0.20
4月15日	0.20	0.16	0.21	0.19
4月16日	0.19	0.19	0.18	0.18
4月17日	0.20	0.19	0.23	0.21
4月18日	0.16	0.17	0.22	0.20
4月19日	0.18	0.16	0.20	0.21

25(泉崎団地)・26(泉崎中継ポンプ場)は試験期間のみの追加測定地点であるため、3月の測定はしていない。

7 試験焼却物放射線量

試験焼却物を仮置場から搬出する際に搬出車両1台毎に放射線量を測定したものの。



仁井田運動場

単位：マイクロシーベルト/時

搬出場所	測定月日	放射線量測定箇所	1台目	2台目	3台目	4台目	5台目	6台目	7台目	8台目	平均
仁井田運動場	4月11日	前面	0.231	0.247	0.253	0.237	0.229	-	-	-	0.223
		左側面	0.198	0.214	0.217	0.227	0.211	-	-	-	
		右側面	0.246	0.246	0.245	0.232	0.224	-	-	-	
		後面	0.189	0.200	0.205	0.197	0.220	-	-	-	
		前面	0.218	0.244	0.230	0.234	0.215	-	-	-	0.215
		左側面	0.190	0.205	0.212	0.218	0.219	-	-	-	
		右側面	0.230	0.235	0.248	0.250	0.221	-	-	-	
		後面	0.193	0.194	0.191	0.193	0.224	-	-	-	
	上面	0.191	0.210	0.190	0.198	0.219	-	-	-		
	4月12日	前面	0.227	0.238	0.237	0.211	-	-	-	-	0.215
		左側面	0.221	0.198	0.230	0.213	-	-	-	-	
		右側面	0.205	0.227	0.201	0.202	-	-	-	-	
		後面	0.201	0.216	0.204	0.206	-	-	-	-	
		前面	0.211	0.207	0.235	0.198	-	-	-	-	0.209
		左側面	0.229	0.195	0.224	0.206	-	-	-	-	
		右側面	0.198	0.217	0.219	0.214	-	-	-	-	
後面		0.196	0.202	0.192	0.195	-	-	-	-		
上面	0.185	0.225	0.214	0.214	-	-	-	-			
4月13日	前面	0.219	0.216	0.241	0.213	0.220	-	-	-	0.206	
	左側面	0.204	0.198	0.208	0.206	0.194	-	-	-		
	右側面	0.214	0.191	0.203	0.211	0.188	-	-	-		
	後面	0.204	0.204	0.204	0.194	0.178	-	-	-		
	前面	0.207	0.188	0.220	0.217	0.195	-	-	-	0.200	
	左側面	0.215	0.212	0.227	0.199	0.199	-	-	-		
	右側面	0.213	0.196	0.180	0.192	0.188	-	-	-		
	後面	0.174	0.193	0.195	0.197	0.162	-	-	-		
上面	0.206	0.204	0.211	0.202	0.197	-	-	-			

測定器：HORIBA Radi PA-1000

仁井田運動場

単位：マイクロヘルト/時

搬出場所	測定月日	放射線量測定箇所	1台目	2台目	3台目	4台目	5台目	6台目	7台目	8台目	平均
仁井田運動場	4月14日	前面	0.215	0.210	0.249	0.225	0.217	0.225	0.222	0.216	0.211
		左側面	0.204	0.215	0.232	0.212	0.209	0.209	0.194	0.190	
		右側面	0.216	0.201	0.221	0.196	0.202	0.218	0.196	0.204	
		後面	0.214	0.197	0.207	0.214	0.197	0.220	0.192	0.206	
		前面	0.197	0.216	0.233	0.211	0.209	0.193	0.212	0.203	0.208
		左側面	0.219	0.217	0.220	0.224	0.227	0.209	0.202	0.197	
		右側面	0.206	0.217	0.214	0.195	0.209	0.218	0.186	0.191	
		後面	0.205	0.178	0.198	0.203	0.202	0.225	0.178	0.201	
	上面	0.231	0.219	0.217	0.203	0.226	0.206	0.220	0.195		
	4月16日	前面	0.200	0.214	0.210	0.214	-	-	-	-	0.200
		左側面	0.203	0.197	0.202	0.200	-	-	-	-	
		右側面	0.193	0.196	0.202	0.207	-	-	-	-	
		後面	0.179	0.199	0.193	0.197	-	-	-	-	
		前面	0.197	0.192	0.206	0.194	-	-	-	-	0.197
		左側面	0.206	0.183	0.204	0.194	-	-	-	-	
		右側面	0.193	0.200	0.190	0.216	-	-	-	-	
		後面	0.177	0.191	0.197	0.189	-	-	-	-	
	上面	0.191	0.203	0.220	0.204	-	-	-	-		
	4月17日	前面	0.221	0.218	0.198	0.207	0.207	-	-	-	0.201
		左側面	0.201	0.216	0.190	0.191	0.196	-	-	-	
右側面		0.195	0.207	0.201	0.208	0.211	-	-	-		
後面		0.195	0.196	0.198	0.189	0.180	-	-	-		
前面		0.204	0.206	0.190	0.185	0.211	-	-	-	0.200	
左側面		0.202	0.201	0.206	0.202	0.189	-	-	-		
右側面		0.208	0.195	0.197	0.212	0.190	-	-	-		
後面		0.173	0.195	0.189	0.198	0.184	-	-	-		
上面	0.226	0.210	0.200	0.201	0.220	-	-	-			

測定器：HORIBA Radi PA-1000