


製品プラスチック

6週に1回収集

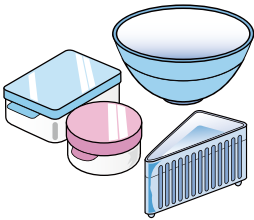
大きさ60cm未満、かつ、重さ10kg未満のものに限ります。

製品プラスチックとは？

マークのないプラスチック素材だけで出来ている硬いプラスチック製品

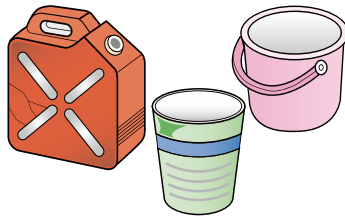
出してよいもの

台所用品



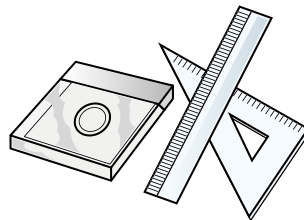
- ボウル ●ザル
- 三角コーナー
- タッパ ●弁当箱
- コップ など

収納用品



- 衣装ケース
- ごみ箱 ●カゴ
- ポリタンク
- バケツ など

文具用品



- CD、DVDのケース
(紙は古紙、本体は燃やすごみ)
- 本立て
- 定規 など

屋外用品



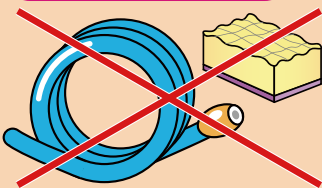
- プランター
- ちりとり
- 植木鉢
- じょうろ など



これがポイント!

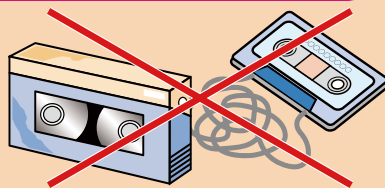
次のものはリサイクルに適さないので、**燃やすごみ**に出してください。

軟らかいもの



- ・スポンジ、ビニールホース
- ・ビニールシート

紐状のものを含むもの



- ・ビデオテープ、カセットテープ
- ・荷造りひも

他の素材が複合しているもの



- ・フロッピーディスク
- ・CD、DVD
- ・キャッシュカード
- ・歯ブラシ
- ・洗濯角ハンガー
- ・洗濯ばさみ
- ・金属を含んだおもちゃ
- ・ゲームソフト

出し方・注意点



砂などの汚れは落としてください。



プラスチックだけで出来ているもの
→ 製品プラスチック
プラスチック以外の素材が複合しているもの
→ 燃やすごみ