

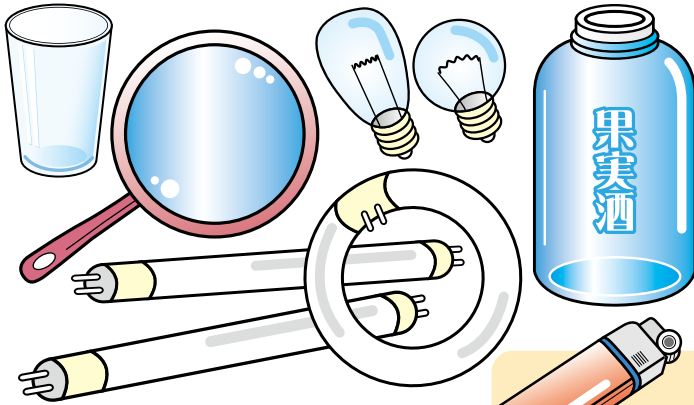
燃やさないごみ

6週に1回収集

大きさ60cm未満、重さ10kg未満のものに限ります。

出してよいもの

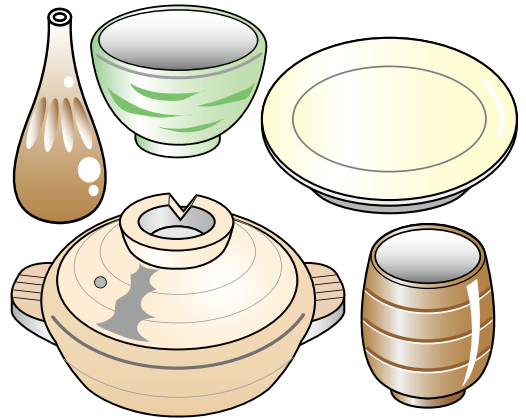
ガラス製品・電球類



- ガラス製コップ
- かがみ
- 蛍光管
- 電球
- ライター
- 果実酒用びん(梅酒等を漬け込んだりするもの) など

中身を使い切る
(火災の原因となります。)

陶磁器類



- 土なべ
- 茶わん
- 陶器製コップや皿 など

●大きさ60cm、重さ10kg以上のものは、大型ごみになります。(P16をご覧ください)

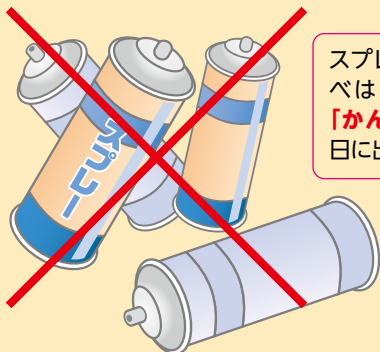
出し方・注意点

ガラスの破片などは、紙などに包み「**キケン**」と書いてください。

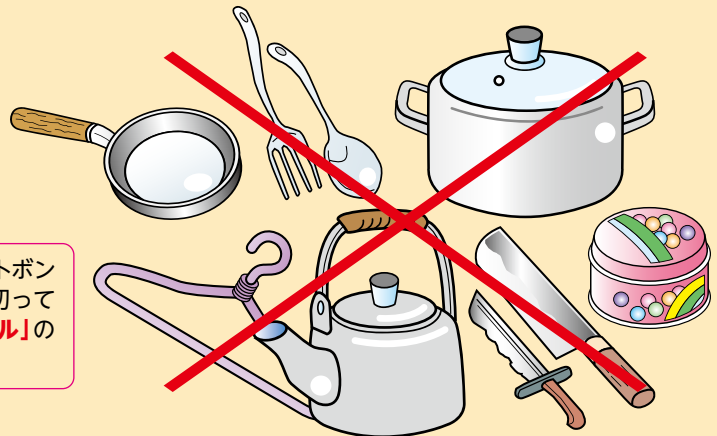


これがポイント!

そのごみは本当に燃やさないごみですか?
燃やさないごみはそのまま埋め立て処分されます。
もういちど、資源ではないか確認しましょう。



スプレー缶やカセットボンベは、中身を使い切って「**かん類・ペットボトル**」の日に出してください。



小さな金属製品や、ホーロ鍋は「**小型家電・金属類**」になります。