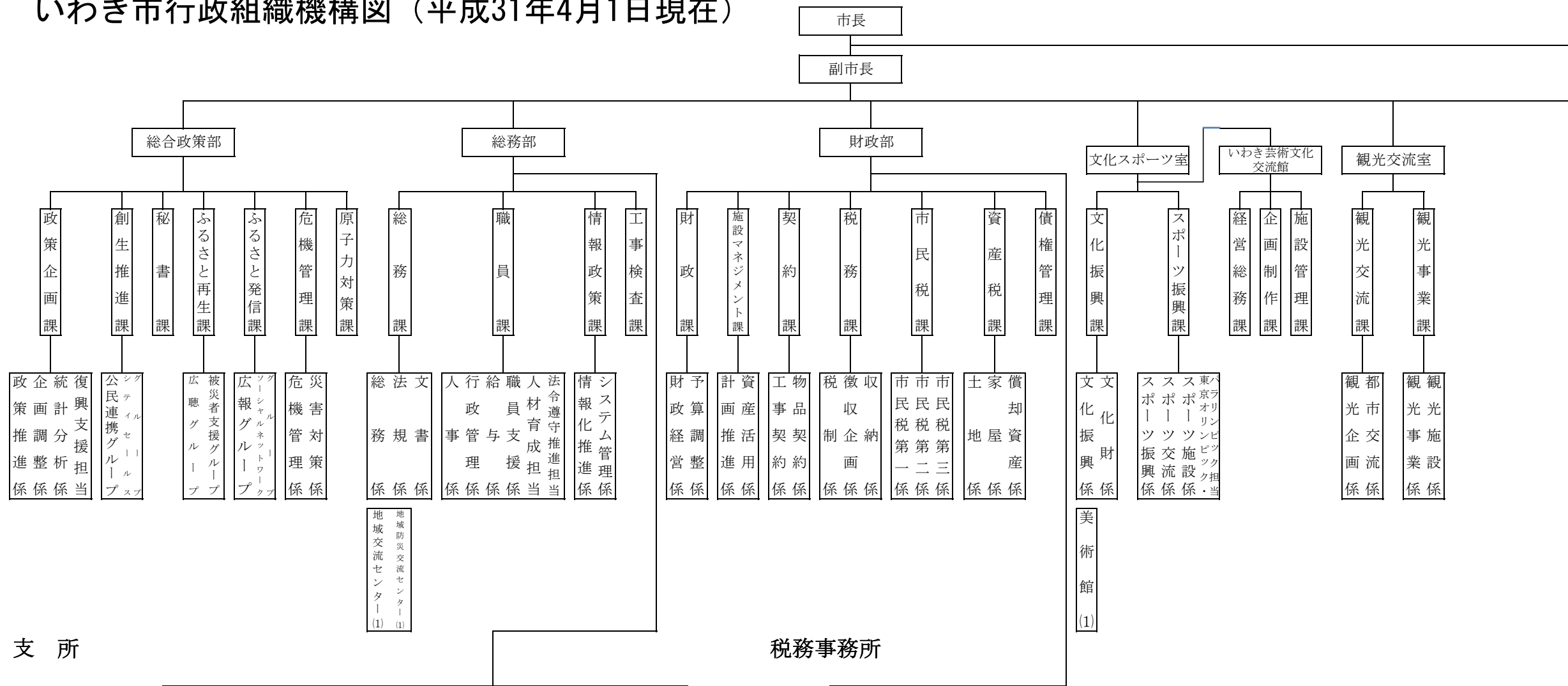
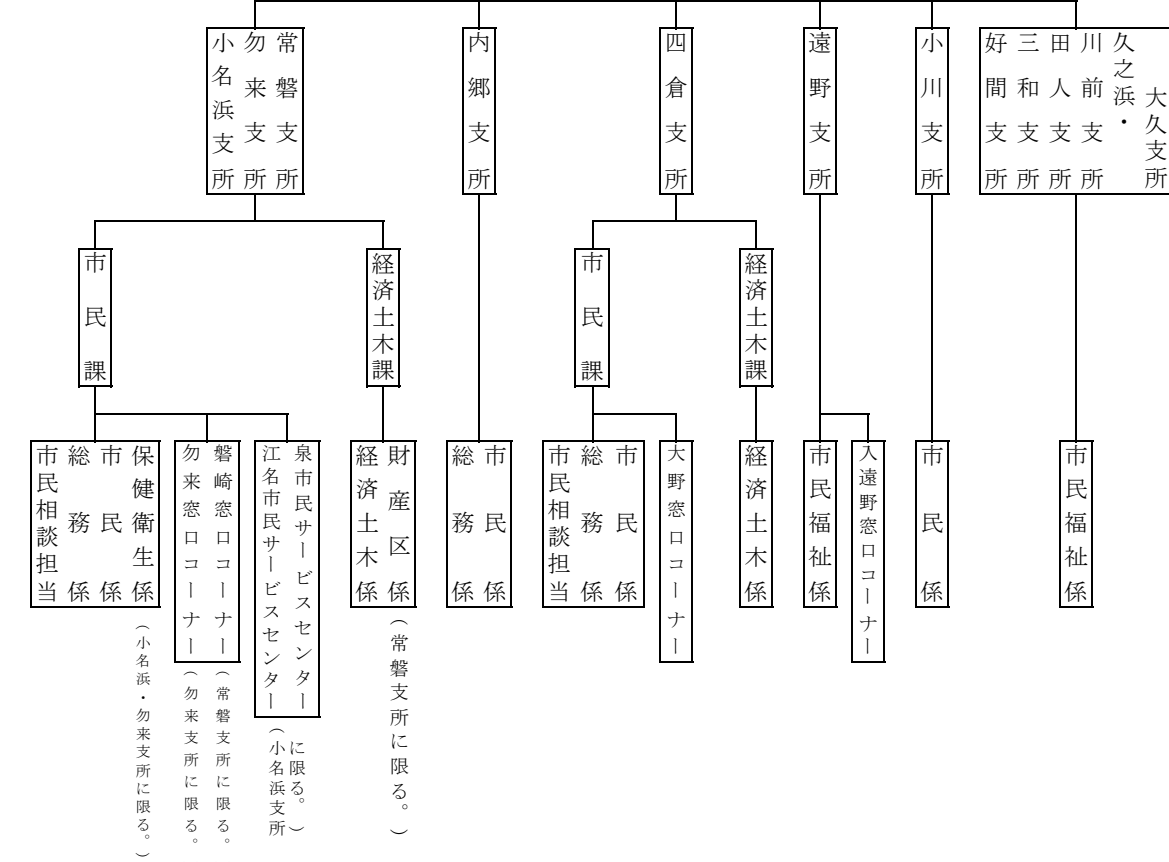


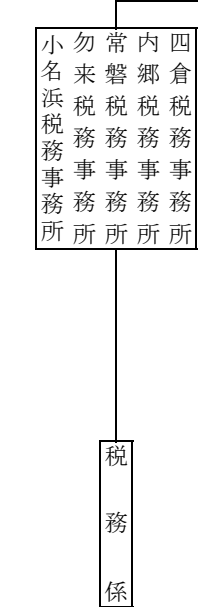
# いわき市行政組織機構図（平成31年4月1日現在）



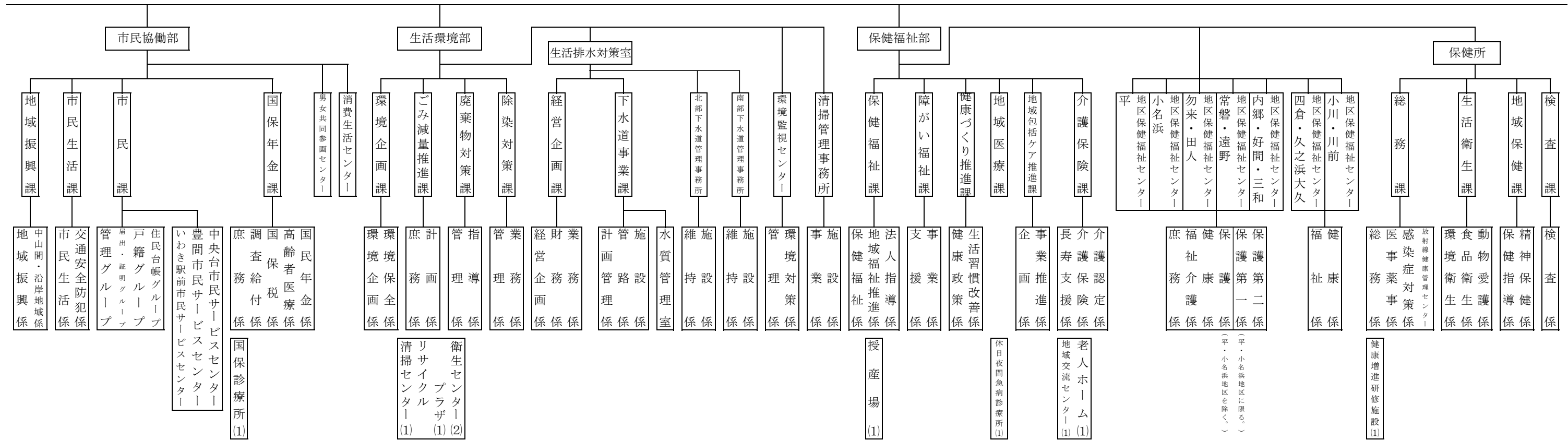
## 支所



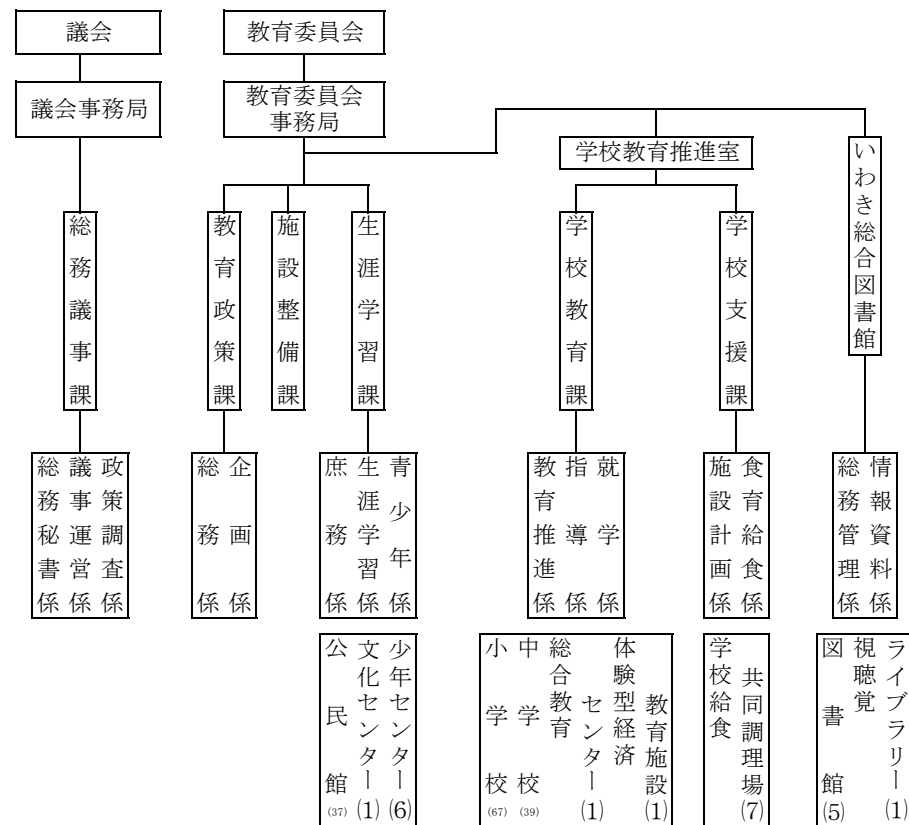
## 税務事務所



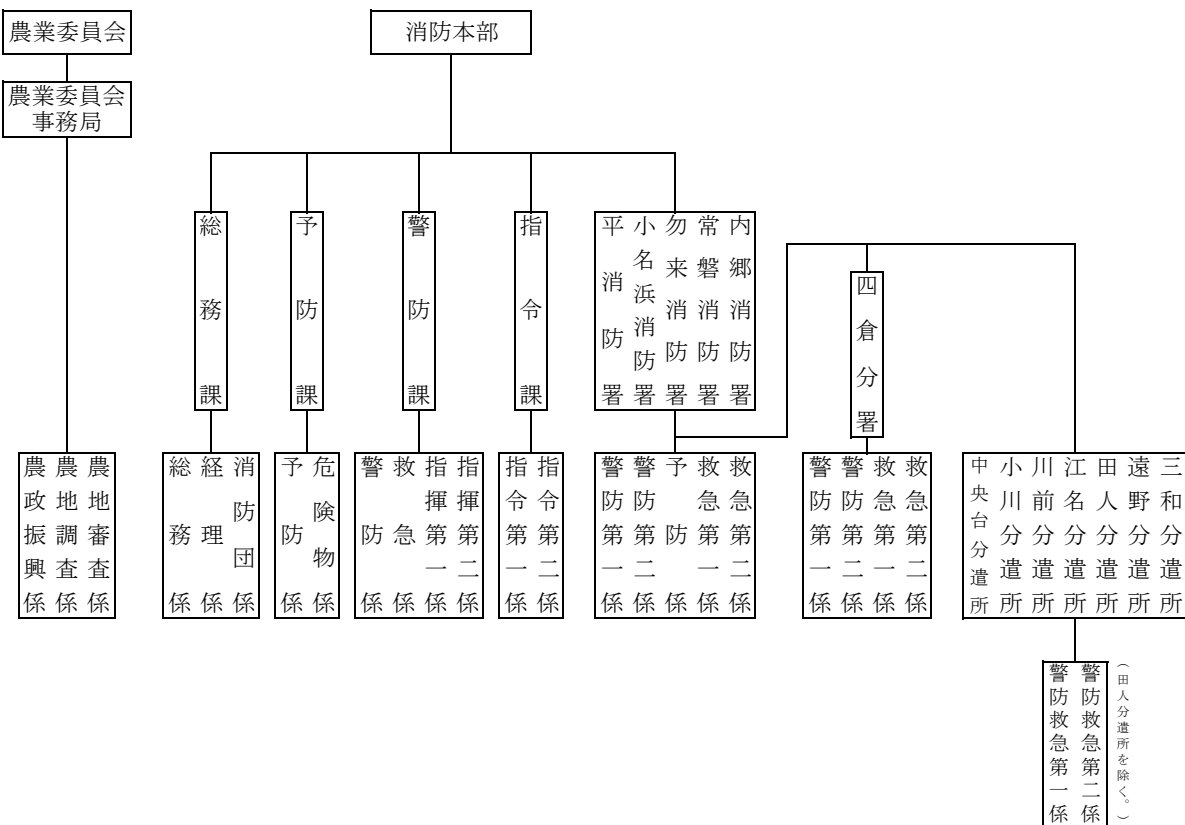
| 本庁機関       |   | 11部 4室 1所 58課 6担当 126係 |
|------------|---|------------------------|
| 支          | 所 | 12支所 8課 24係 4担当        |
| 環境監視センター   |   | 10機関 4課 39係            |
| 地区保健福祉センター |   |                        |
| 保健         | 所 | 24機関 3課 13係            |
| 卸売市場       |   |                        |
| 窓口コーナー     |   |                        |
| 税務事務所      |   |                        |
| いわき芸術文化交流館 |   |                        |
| 男女共同参画センター |   |                        |
| 消費生活センター   |   |                        |
| 市民サービスセンター |   |                        |
| 清掃管理事務所    |   |                        |
| 下水道管理事務所   |   |                        |
| 水質管理室      |   |                        |
| 東京事務所      |   |                        |
| 区画整理事務所    |   |                        |
| その他の出先機関   |   | 47                     |

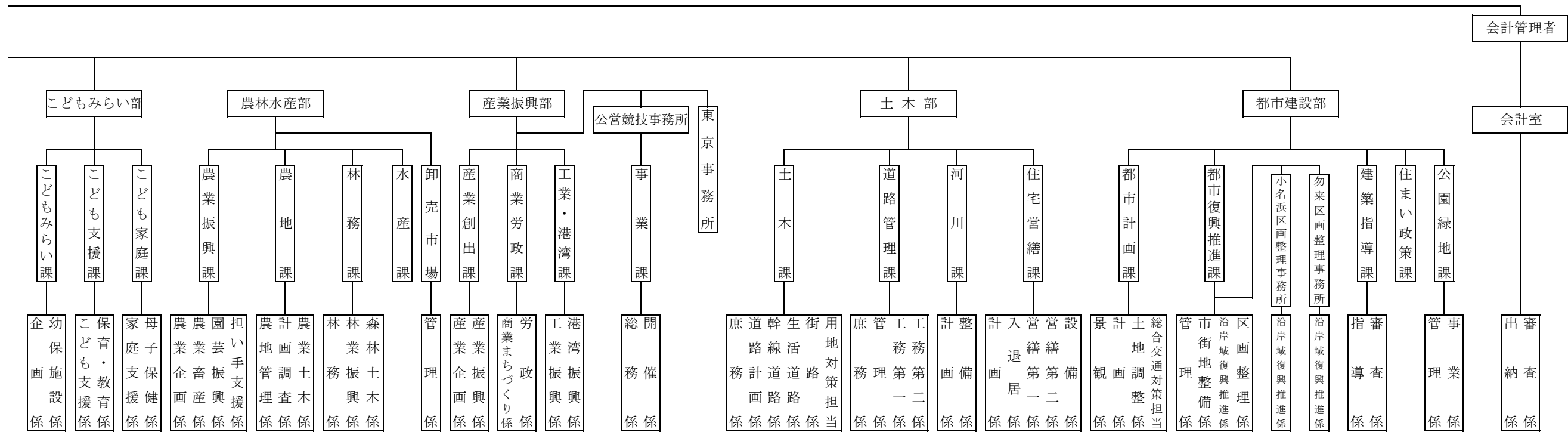


**議会及び委員会等の事務局**



**消防本部・消防署**

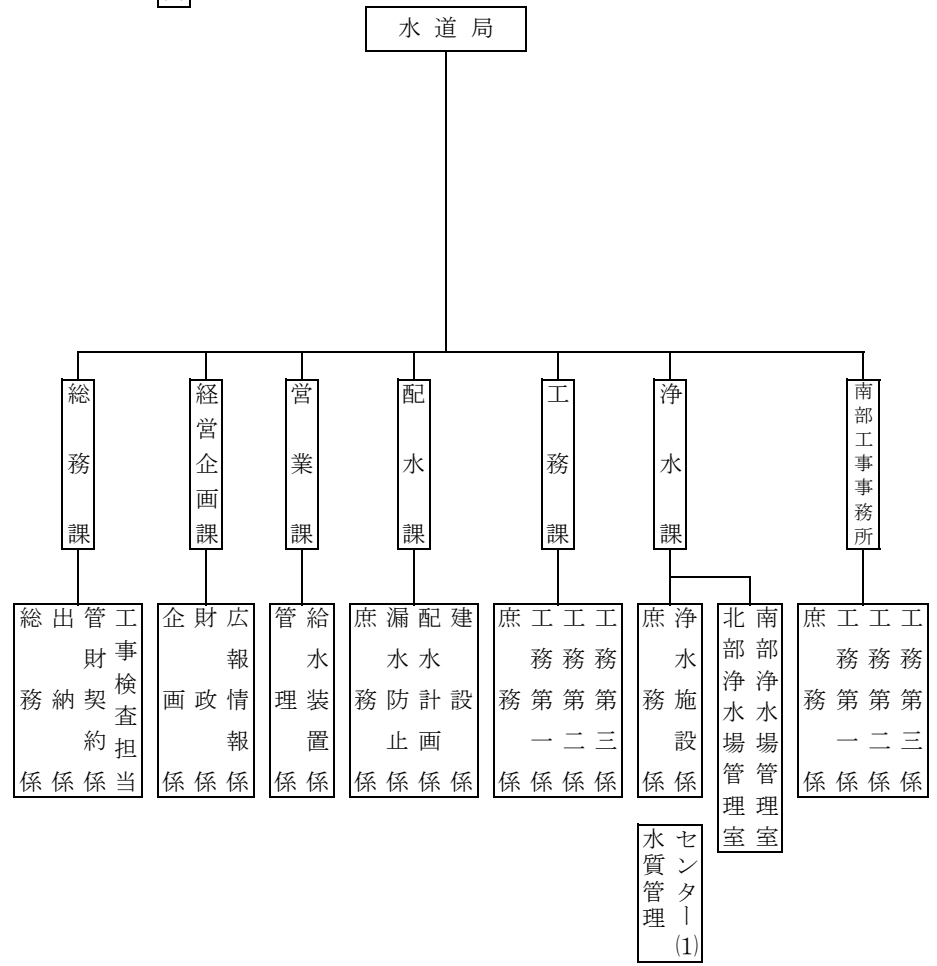




幼稚園  
 保育所 (33)

計量検査所(1)

**水道局**



**医療センター**

