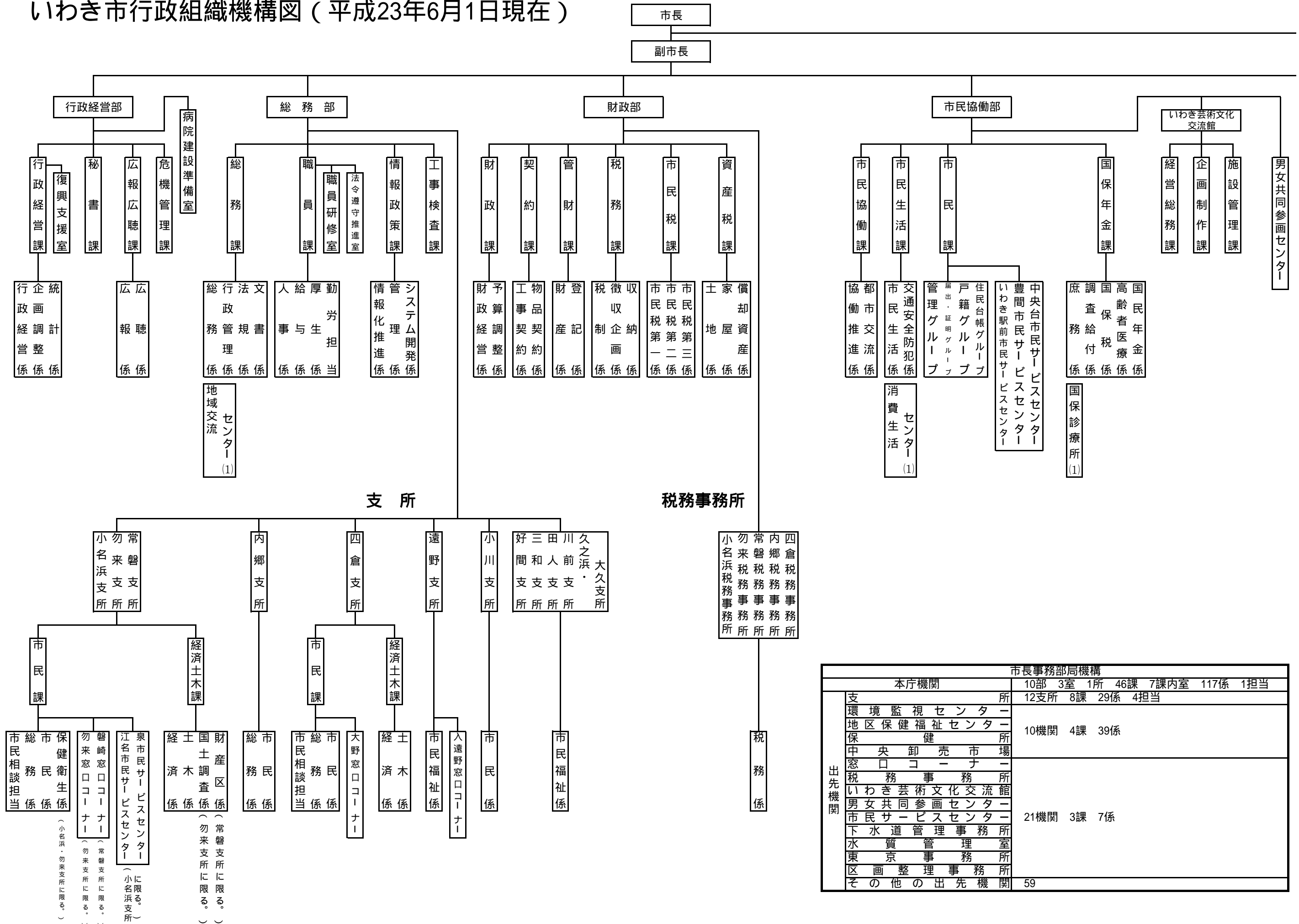


いわき市行政組織機構図（平成23年6月1日現在）



本庁機関	10部	3室	1所	46課	7課内室	117係	1担当
支	12	8	29	4			
環境監視センター							
地区保健福祉センター							
保健所	10	4	39				
中央卸売市場							
窓口コーナー							
税務事務所							
いわき芸術文化交流館							
男女共同参画センター							
市民サービスセンター							
下水道管理事務所							
水質管理室							
東京事務所							
区画整理事務所							
その他の出先機関	59						

(小名浜・勿来支所に限る。)

(常磐支所に限る。)

(勿来支所に限る。)

(小名浜支所に限る。)

(常磐支所に限る。)

(勿来支所に限る。)

(小名浜支所に限る。)

(常磐支所に限る。)

(勿来支所に限る。)

(小名浜支所に限る。)

(常磐支所に限る。)

(勿来支所に限る。)

(小名浜支所に限る。)

(常磐支所に限る。)

(勿来支所に限る。)

(小名浜支所に限る。)

(常磐支所に限る。)

(勿来支所に限る。)

(小名浜支所に限る。)

(常磐支所に限る。)

(勿来支所に限る。)

(小名浜支所に限る。)

(常磐支所に限る。)

(勿来支所に限る。)

(小名浜支所に限る。)

(常磐支所に限る。)

(勿来支所に限る。)

(小名浜支所に限る。)

(常磐支所に限る。)

(勿来支所に限る。)

(小名浜支所に限る。)

(常磐支所に限る。)

(勿来支所に限る。)

(小名浜支所に限る。)

(常磐支所に限る。)

(勿来支所に限る。)

(小名浜支所に限る。)

(常磐支所に限る。)

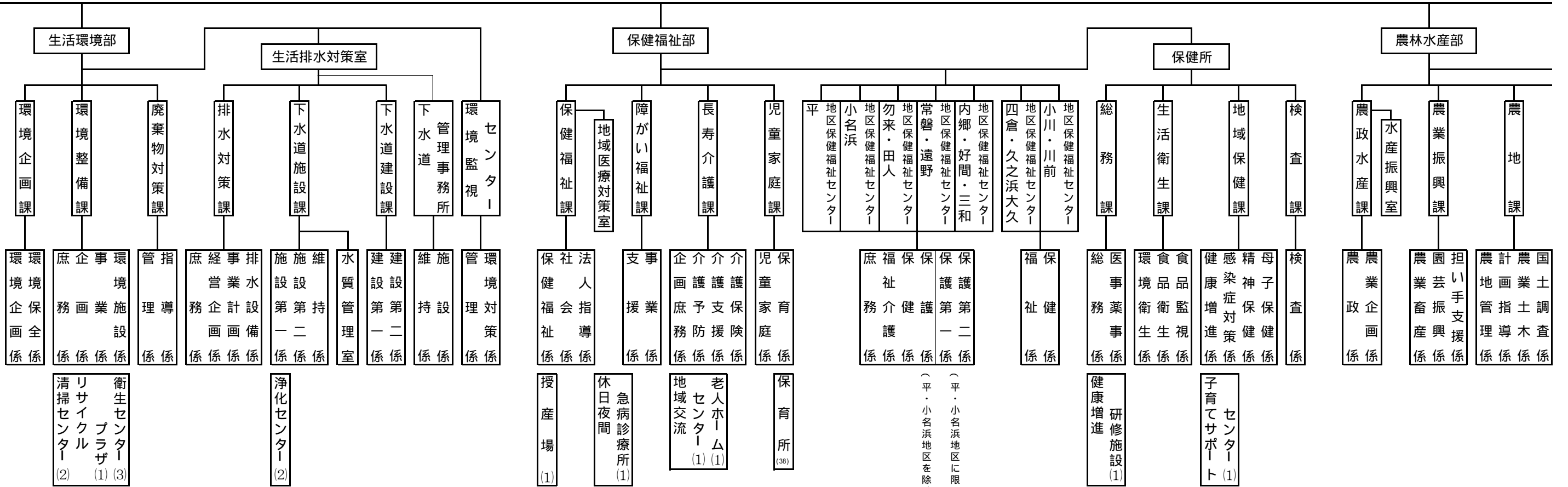
(勿来支所に限る。)

(小名浜支所に限る。)

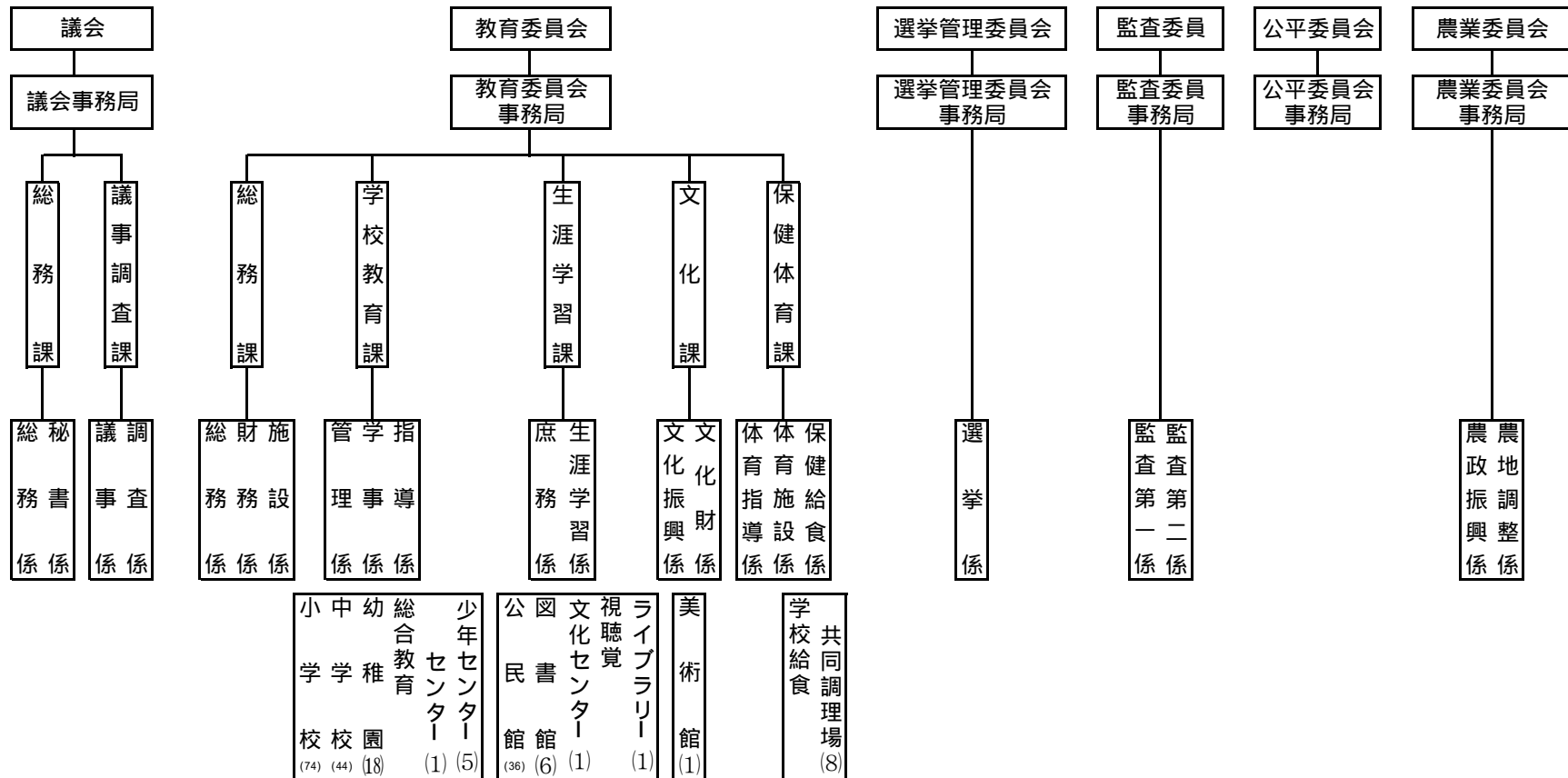
(常磐支所に限る。)

(勿来支所に限る。)

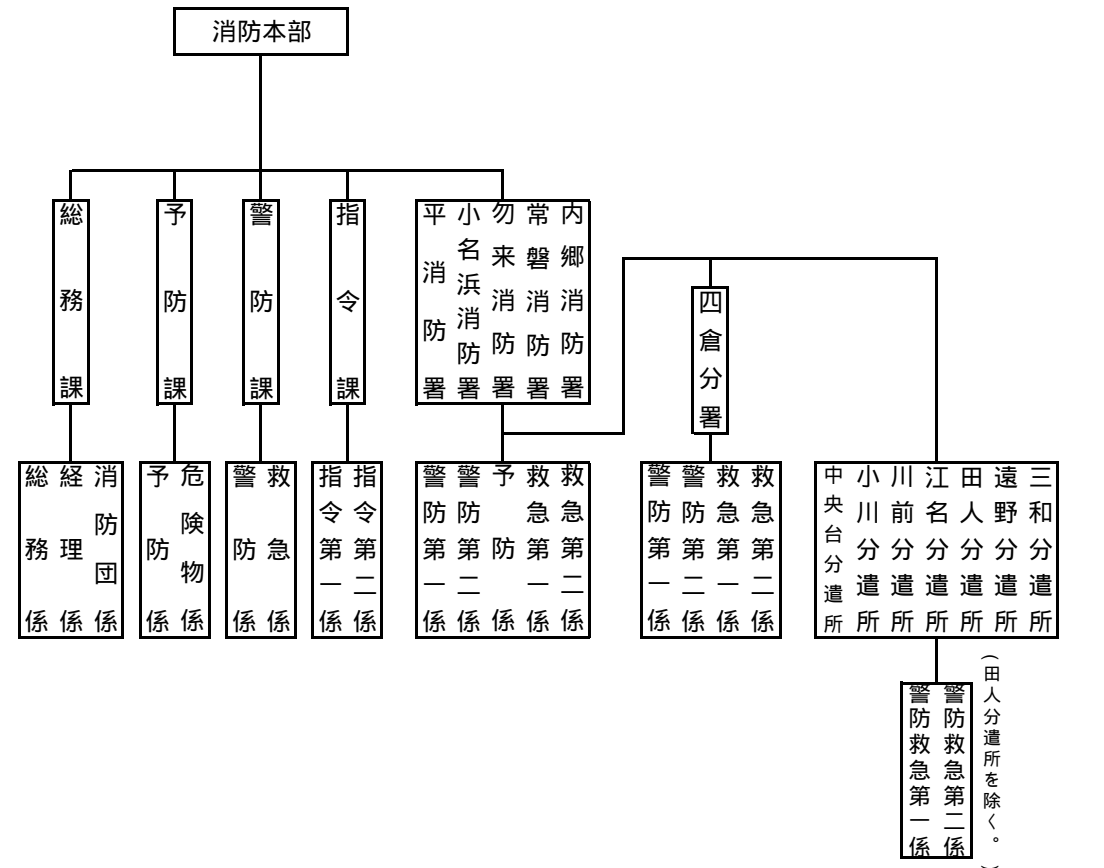
(小名浜支所に限る。)

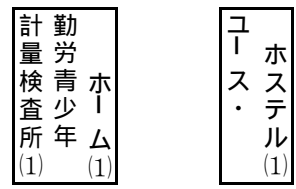
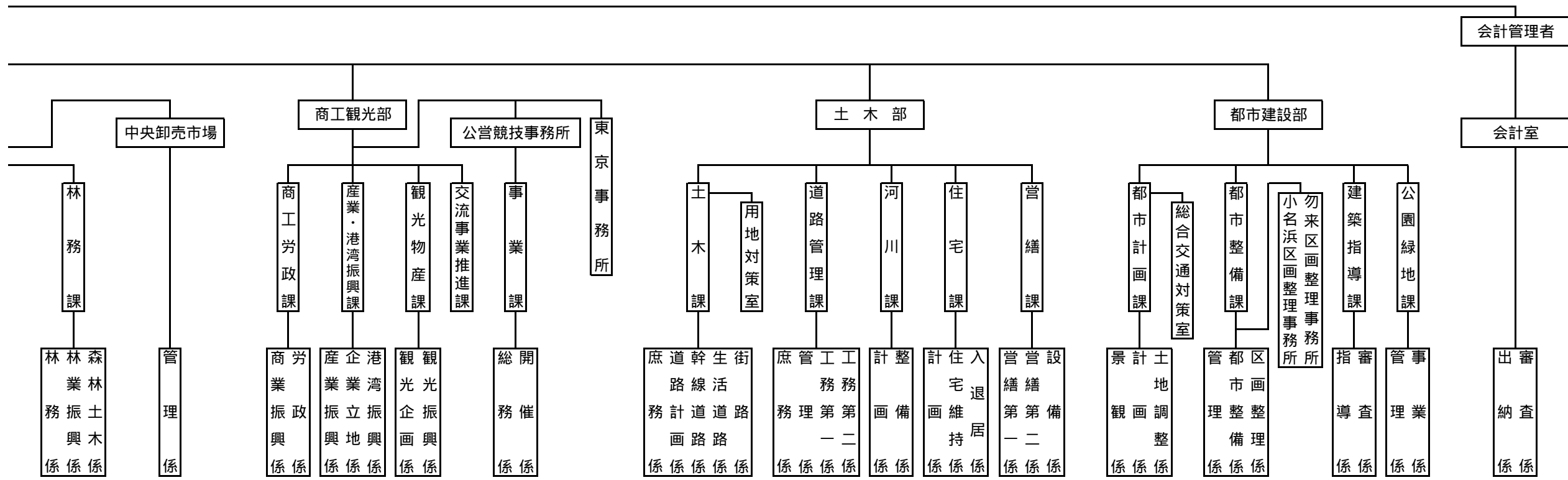


議会及び委員会等の事務局

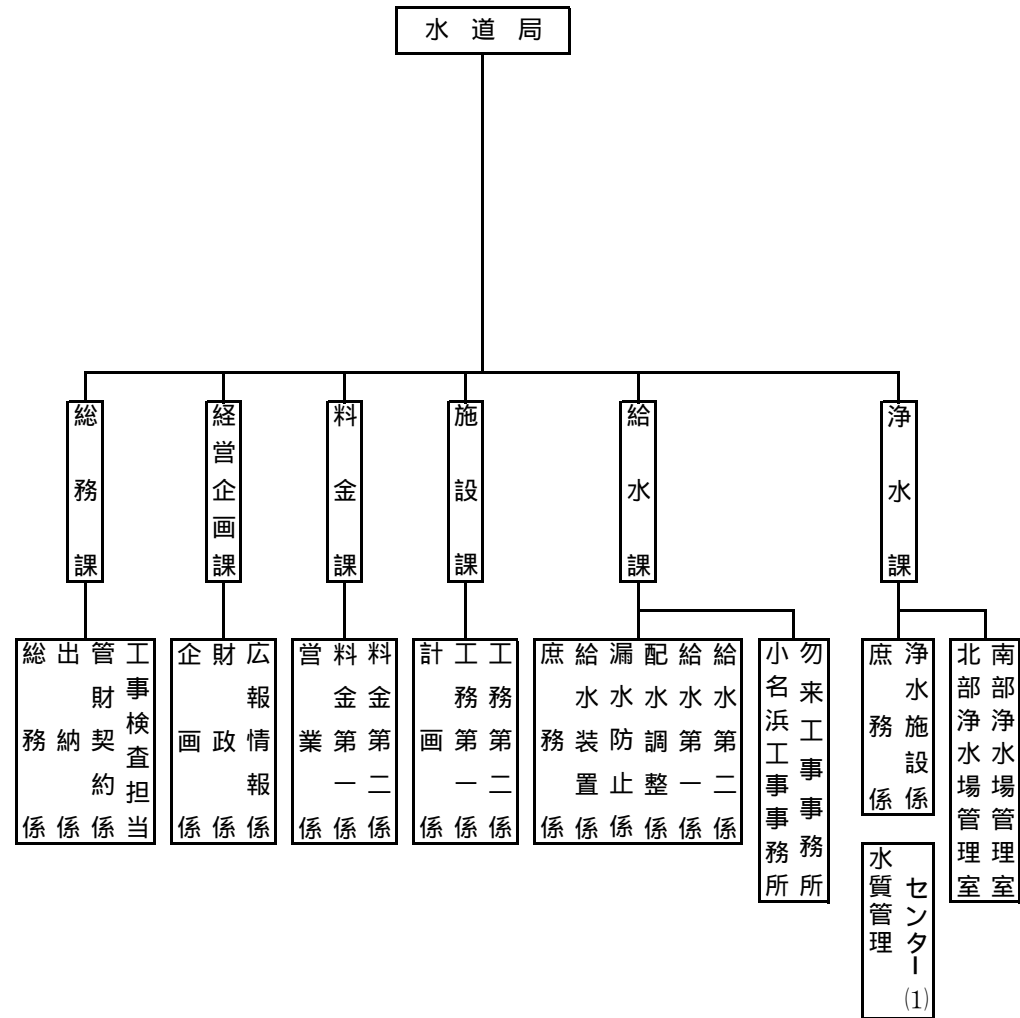


消防本部・消防署





水道局



総合磐城共立病院

