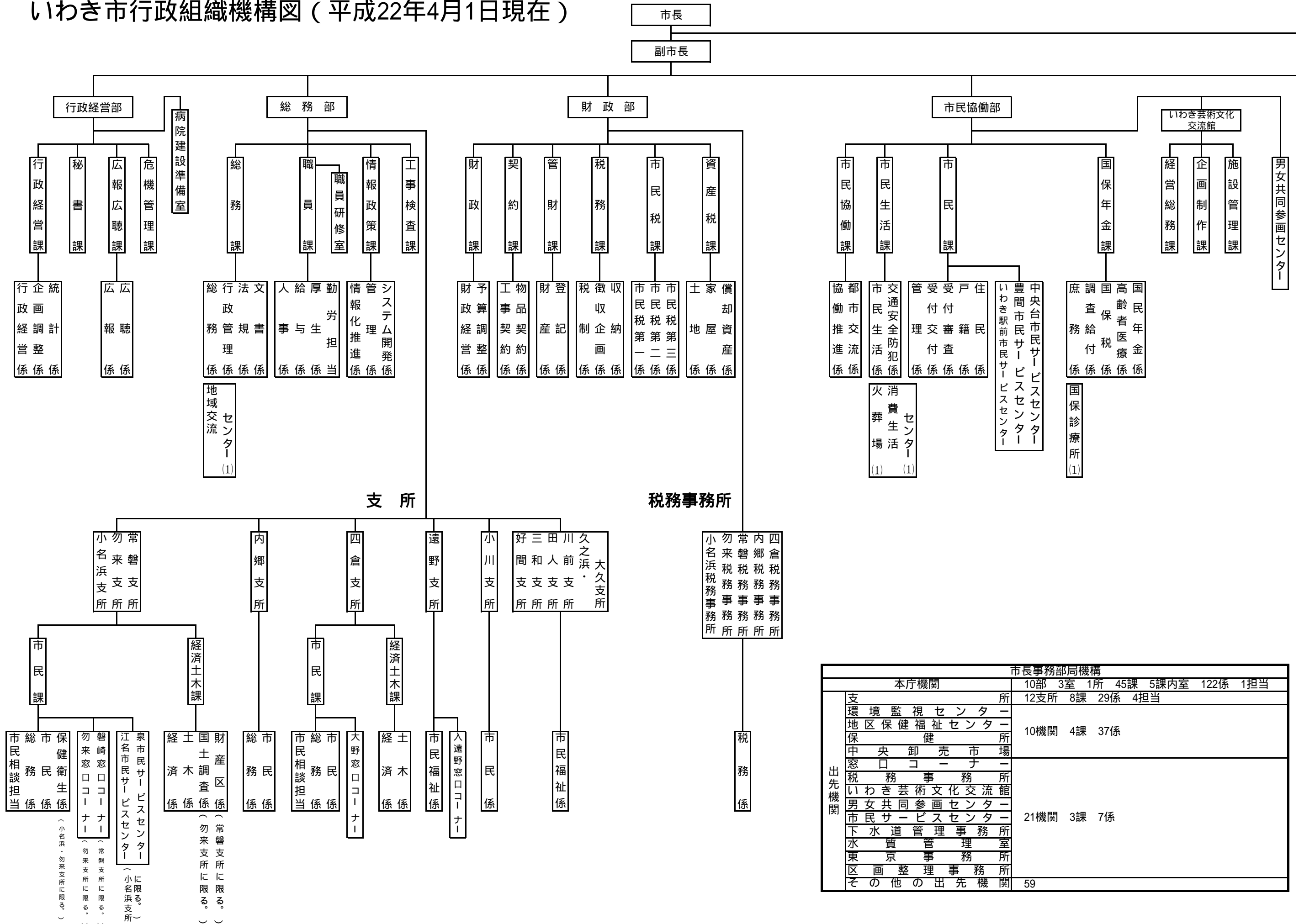


いわき市行政組織機構図（平成22年4月1日現在）



本庁機関	10部	3室	1所	45課	5課内室	122係	1担当
支	12支所	8課	29係	4担当			
環境監視センター							
地区保健福祉センター							
保健所	10機関	4課	37係				
中央卸売市場							
窓口コーナー							
税務事務所							
いわき芸術文化交流館							
男女共同参画センター							
市民サービスセンター	21機関	3課	7係				
下水道管理事務所							
水質管理室							
東京事務所							
区画整理事務所							
その他の出先機関							59

(小名浜・勿来支所に限る。)

(常磐支所に限る。)

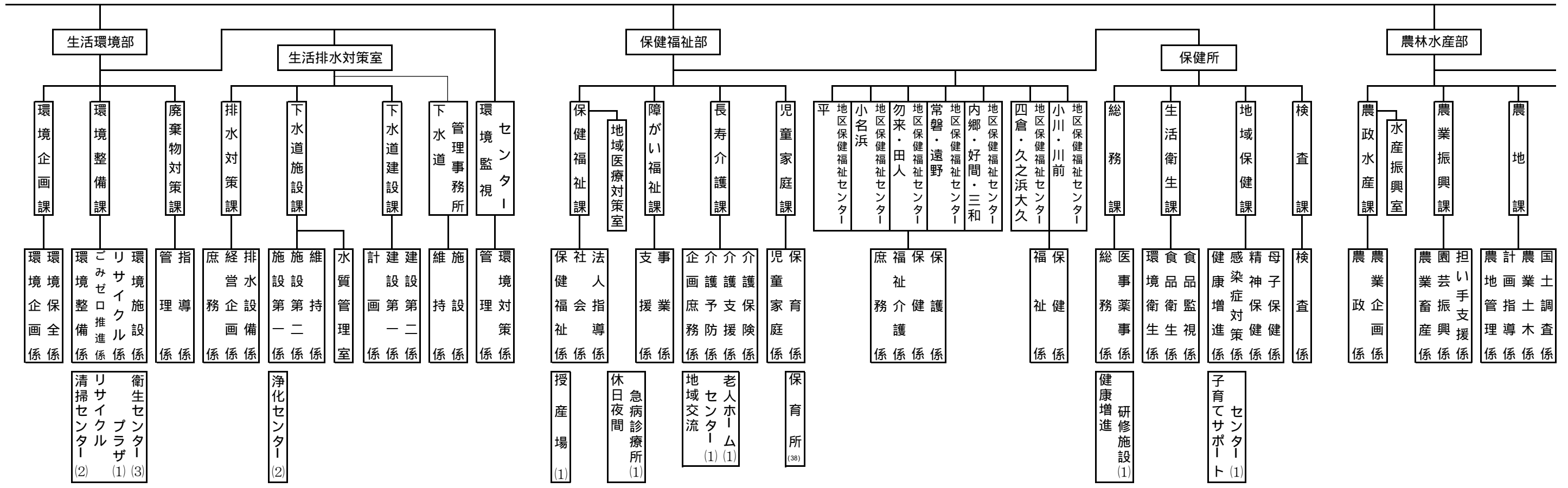
(勿来支所に限る。)

(小名浜支所に限る。)

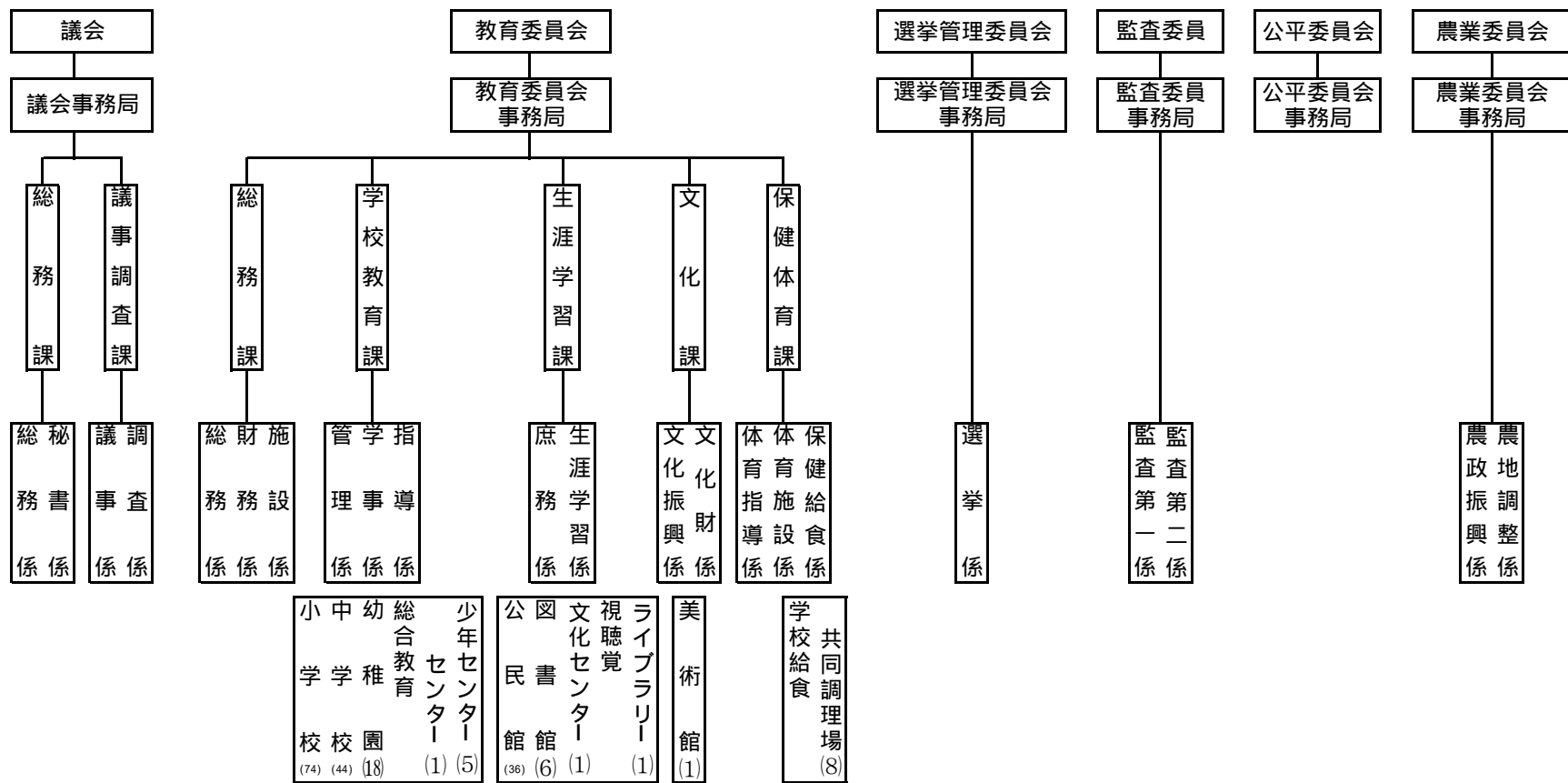
(常磐支所に限る。)

(勿来支所に限る。)

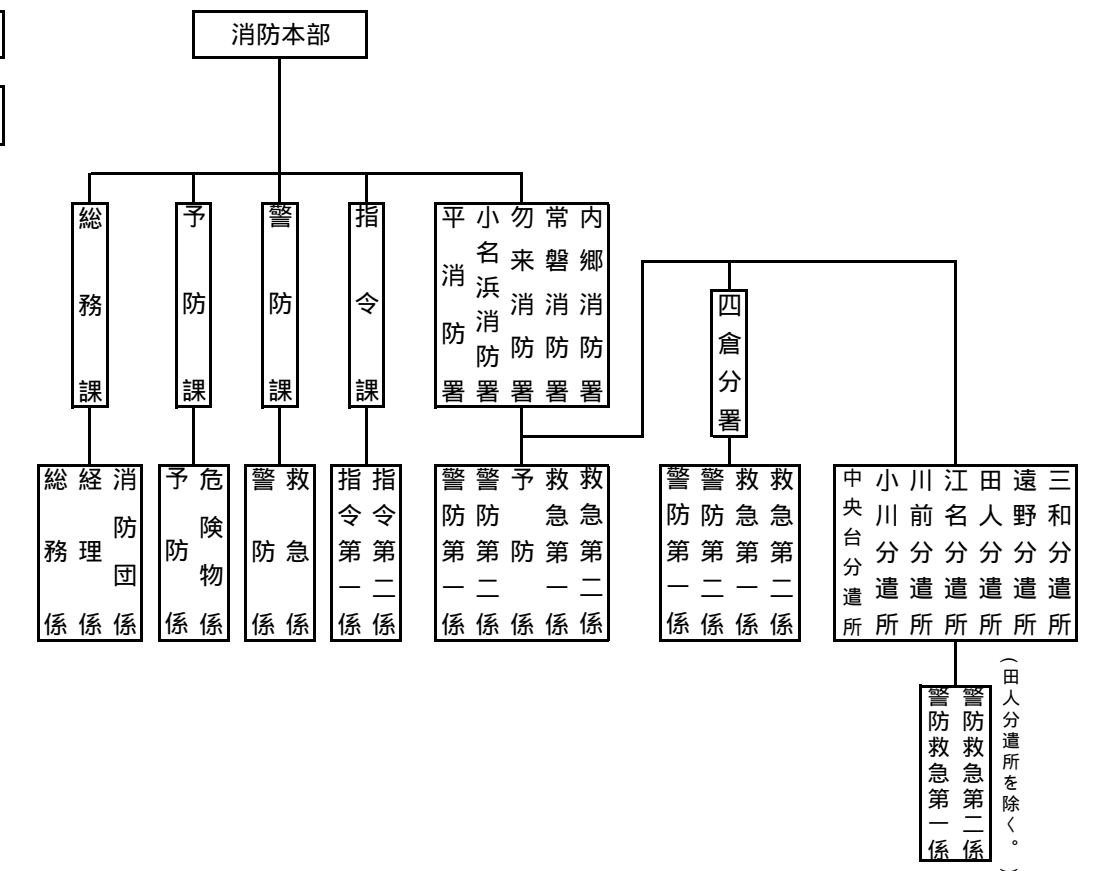
(小名浜支所に限る。)

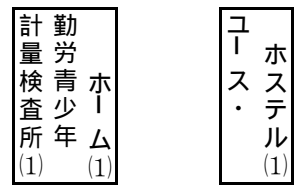
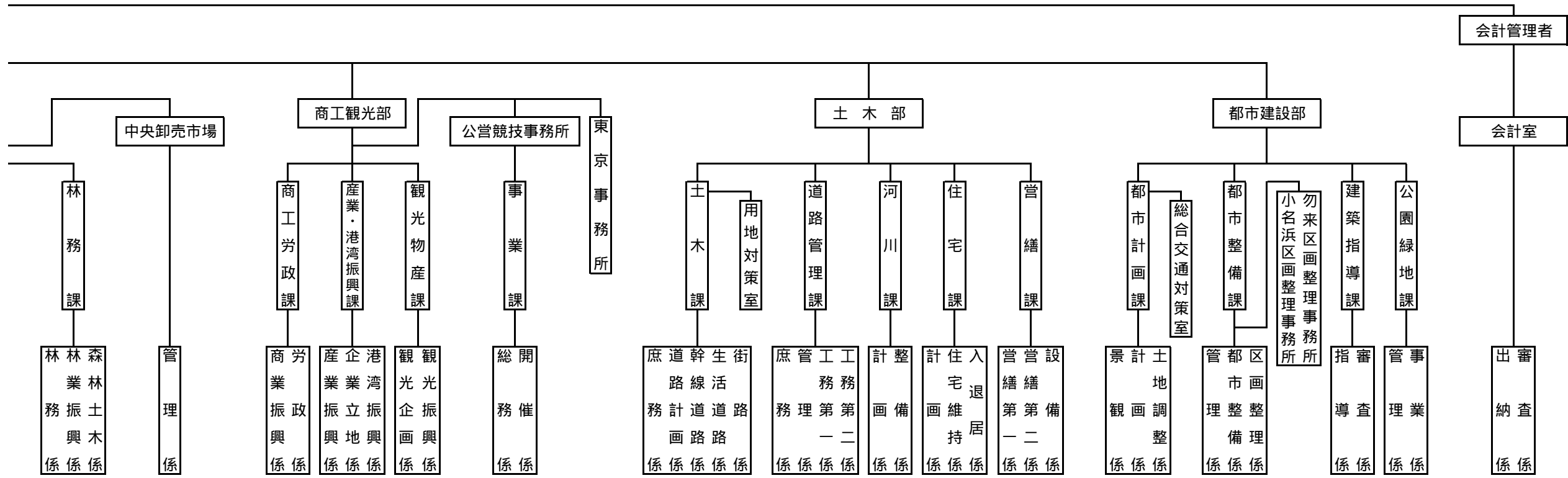


議会及び委員会等の事務局

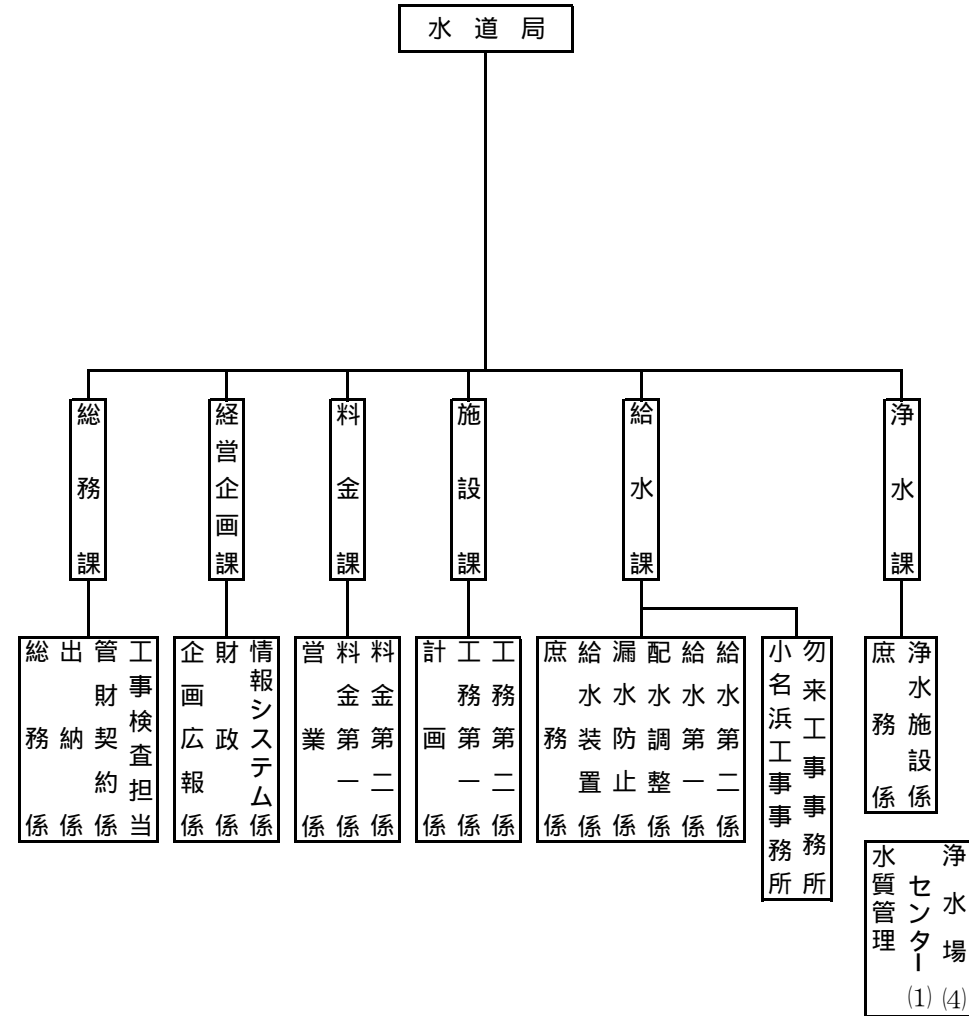


消防本部・消防署





水道局



総合磐城共立病院

