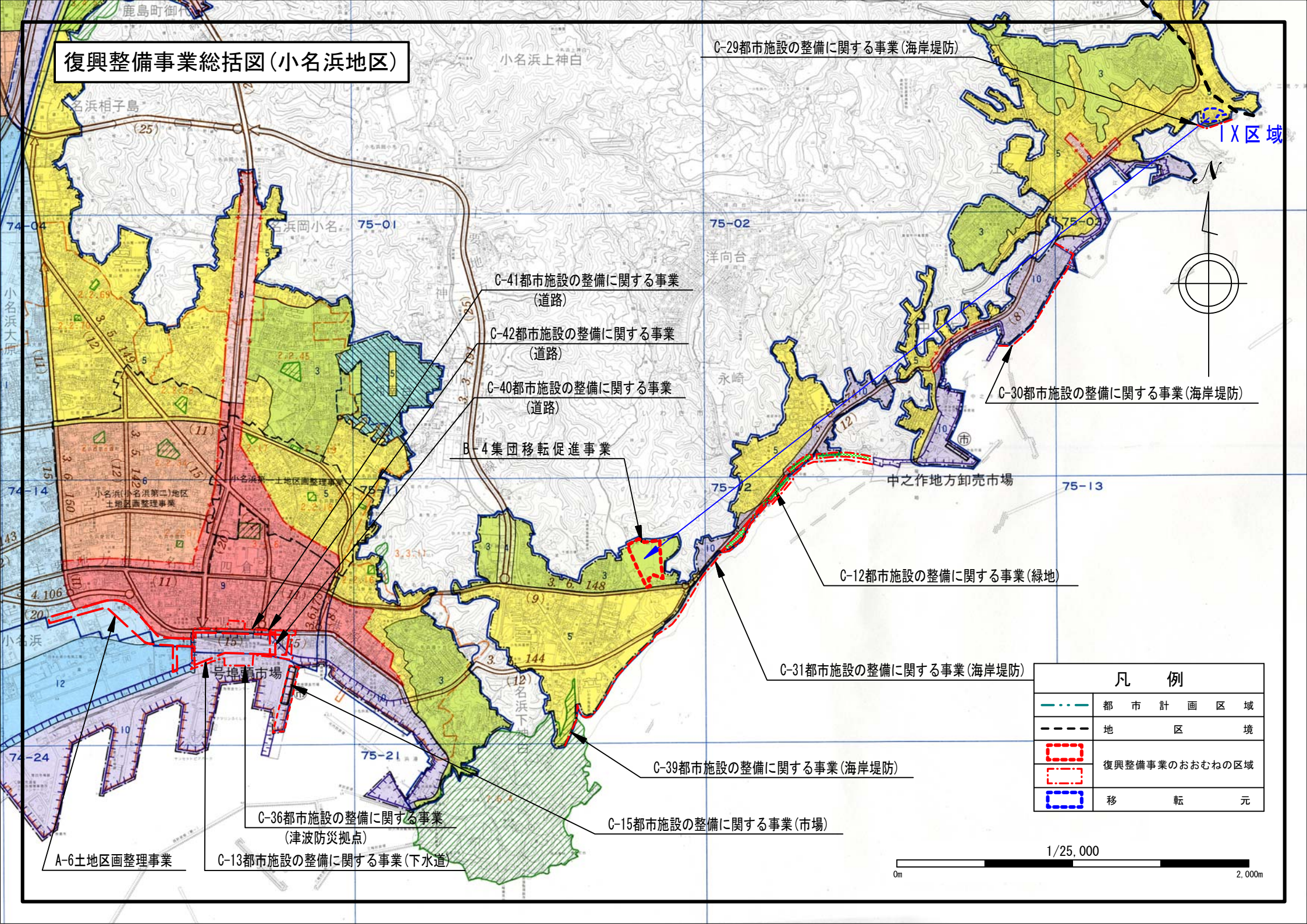


復興整備事業総括図(小名浜地区)



- C-41都市施設の整備に関する事業 (道路)
- C-42都市施設の整備に関する事業 (道路)
- C-40都市施設の整備に関する事業 (道路)
- B-4 集団移転促進事業

C-29都市施設の整備に関する事業(海岸堤防)

C-30都市施設の整備に関する事業(海岸堤防)

C-12都市施設の整備に関する事業(緑地)

C-31都市施設の整備に関する事業(海岸堤防)

C-39都市施設の整備に関する事業(海岸堤防)

C-15都市施設の整備に関する事業(市場)

C-36都市施設の整備に関する事業 (津波防災拠点)

C-13都市施設の整備に関する事業(下水道)

A-6土地区画整理事業

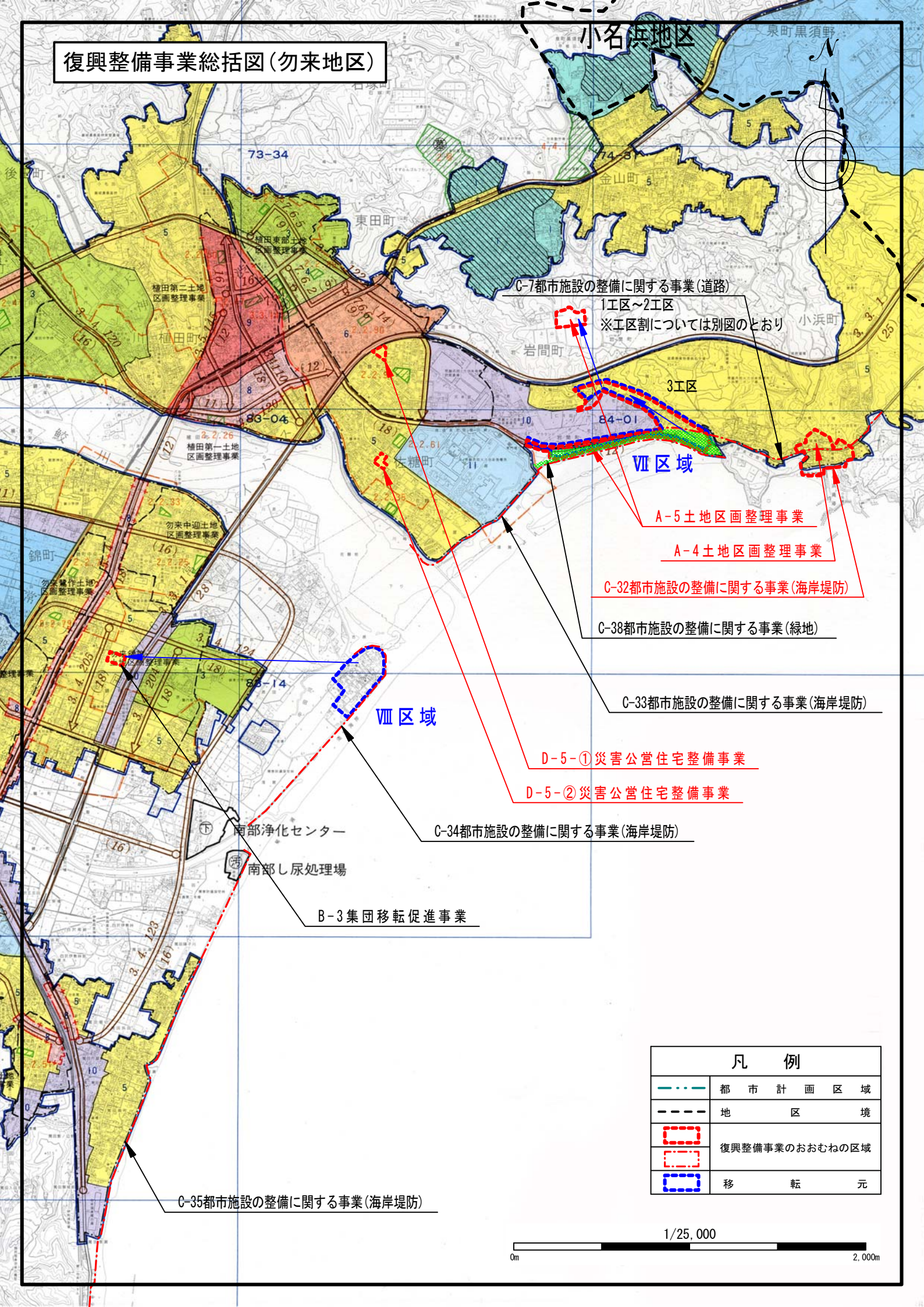
凡 例

	都 市 計 画 区 域
	地 区 境
	復興整備事業のおおむねの区域
	移 転 元

1/25,000



復興整備事業総括図(勿来地区)



C-7都市施設の整備に関する事業(道路)
1工区~2工区
※工区割については別図のとおり

3工区

VII 区域

A-5 土地区画整理事業

A-4 土地区画整理事業

C-32 都市施設の整備に関する事業(海岸堤防)

C-38 都市施設の整備に関する事業(緑地)

C-33 都市施設の整備に関する事業(海岸堤防)

D-5-① 災害公営住宅整備事業

D-5-② 災害公営住宅整備事業

C-34 都市施設の整備に関する事業(海岸堤防)

B-3 集団移転促進事業

C-35 都市施設の整備に関する事業(海岸堤防)

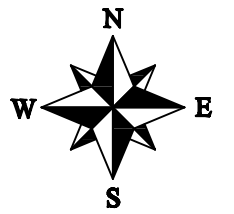
凡 例

	都 市 計 画 区 域
	地 区 境
	復興整備事業のおおむねの区域
	移 転 元

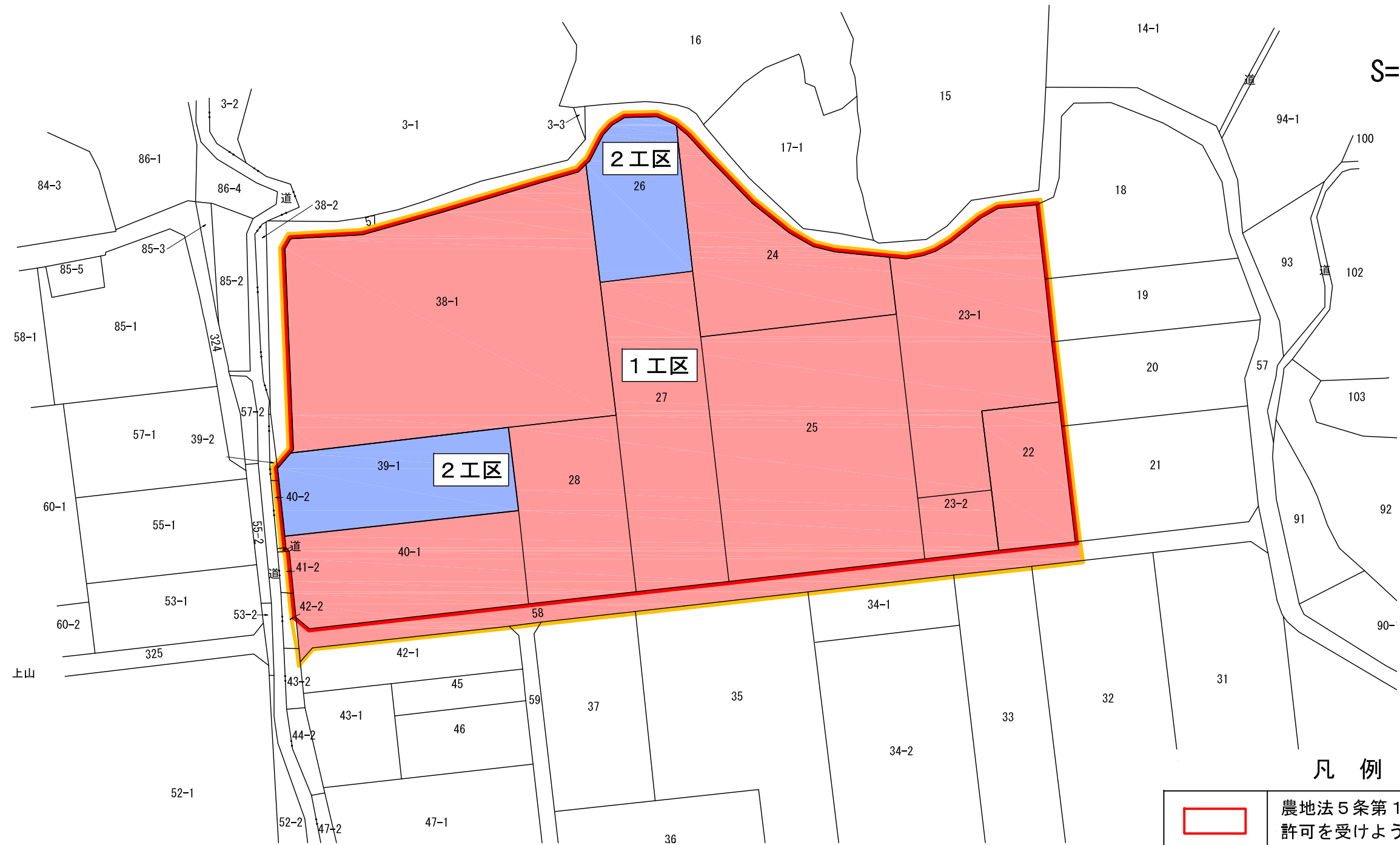
1/25,000

0m 2,000m



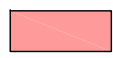

工区割図



S=1 : 1,000



凡例

	農地法5条第1項の規定による許可を受けようとする該土地
	震災復興土地区画整理事業区域
	1工区
	2工区