

いわき都市計画緑地の変更
【いわき市復興整備計画（福島県決定）】

都市計画緑地を次のように変更する。

名 称		位置	面積	備考
番号	緑地名			
9	豊間防災緑地	いわき市平豊間字塩屋町、字八幡町、字柳町、字塩場、字下町、字下ノ内、字兎渡路及び字合磯	約 13.6ha	防災緑地

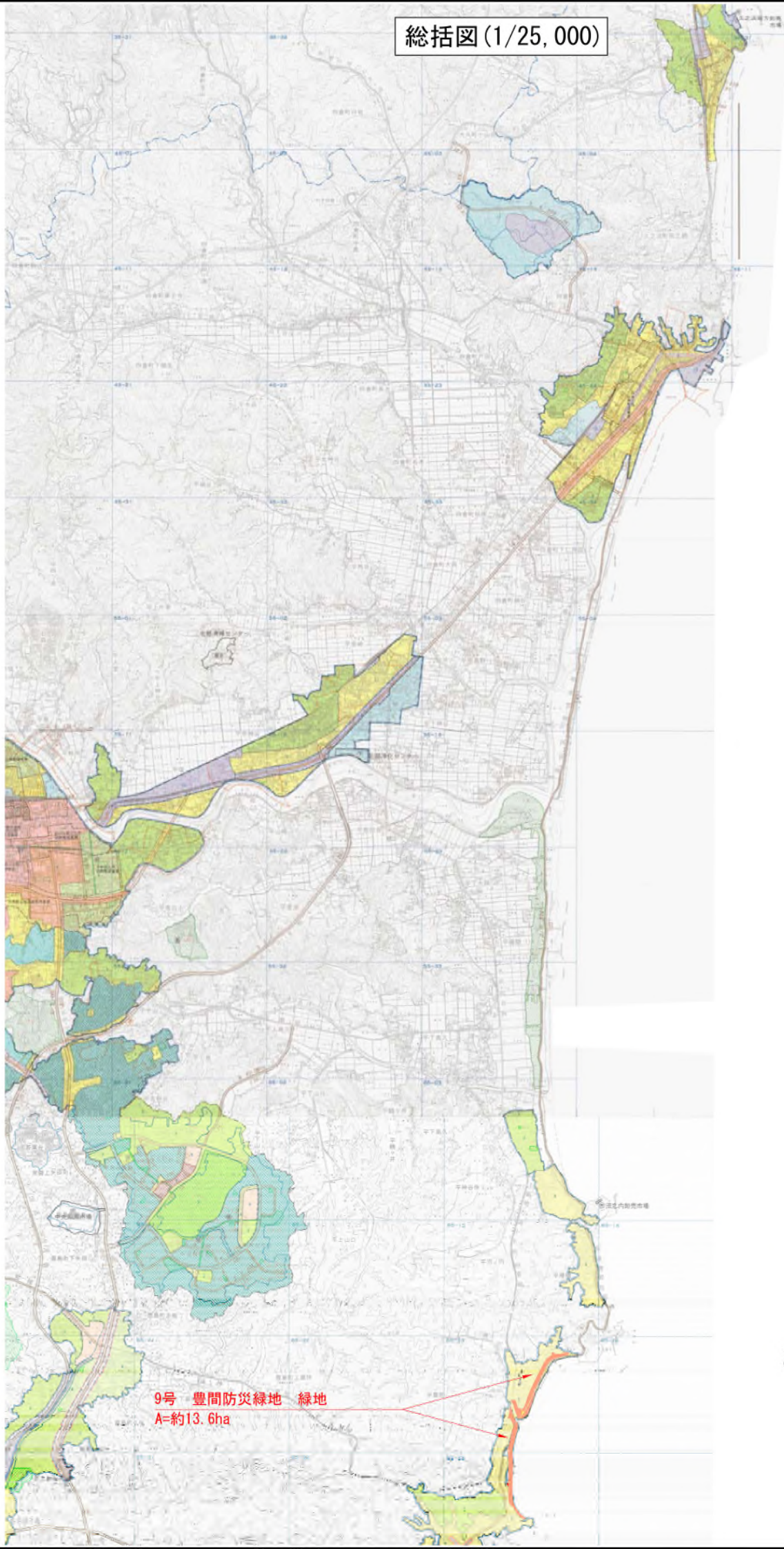
「区域は計画図表示のとおり」

理 由

豊間防災緑地は、多重防御による津波からの防災性の向上を図るため、計画決定された。

防災緑地に接する、(都) 塩屋町・榎町線、豊間震災復興土地区画整理事業内の補助幹線道路と(都) 豊間・四倉線との交差点形状の変更により、区域の一部を廃止するとともに、合磯川河口付近の防災緑地の円滑な排水の確保と背後の宅地の防災機能向上を図るために、区域を一部編入し、復興整備計画に記載し、本案のとおり変更しようとするものである。

総括図(1/25,000)



総括図
いわき都市計画区域

区分	凡例	備考	
都市計画区域	[Blue box]		
市街化区域	[Light blue box]		
川	第一種河川敷留付用地	[Green box]	河川敷留付用地
	第一種河川敷留付用地	[Light green box]	河川敷留付用地
	第二種河川敷留付用地	[Yellow box]	河川敷留付用地
	河川敷留付用地	[Orange box]	河川敷留付用地
	河川敷留付用地	[Light orange box]	河川敷留付用地
池	第一種池田留付用地	[Light blue box]	池田留付用地
	第二種池田留付用地	[Light blue box]	池田留付用地
	池田留付用地	[Light blue box]	池田留付用地
防	防火地域	[Red box]	防火地域
	準防火地域	[Light red box]	準防火地域
緑	緑地	[Green box]	緑地
公	公園	[Light green box]	公園
土	土地区画整理事業	[Light blue box]	土地区画整理事業
公	公営利用地区	[Light blue box]	公営利用地区
市	市街地再開発地区	[Light blue box]	市街地再開発地区
市	市街地再開発地区	[Light blue box]	市街地再開発地区
新	新設市街地開発地区	[Light blue box]	新設市街地開発地区
地	地区計画区域	[Light blue box]	地区計画区域
都	都市計画道路	[Light blue box]	都市計画道路
公	公共下水道排水区域	[Light blue box]	公共下水道排水区域
都	都市下水道排水区域	[Light blue box]	都市下水道排水区域
下	下水処理場	[Light blue box]	下水処理場
公	公営処理場	[Light blue box]	公営処理場
市	市営処理場	[Light blue box]	市営処理場
市	市営処理場	[Light blue box]	市営処理場
D	D I D 地塊	[Light blue box]	平成17年国勢調査



凡例	
[Red box]	既決定
[Light red box]	追加分
[Yellow box]	廃止分



9号 豊間防災緑地 緑地
A=約13.6ha

図-1	
総括図	
防災緑地名	9号 豊間防災緑地
縮尺	1/2,500
図面 全5葉の1	

計画図(1/2,500)

9号 豊間防災緑地 緑地
A=約13.6ha

①廃止分
A=99m²

②廃止分
A=214m²

136,000 - (①+②) + ③ = 136,000 - (99+214) + 251 = 135,938m² = 13.6 ha

③追加分
A=251m²

凡 例	
	既 決 定
	追 加 分
	廃 止 分

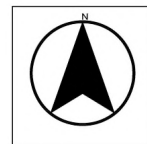
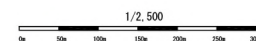


図-2

計画図

防災緑地名 9号 豊間防災緑地

縮尺 1/2,500

図面 全5葉の2