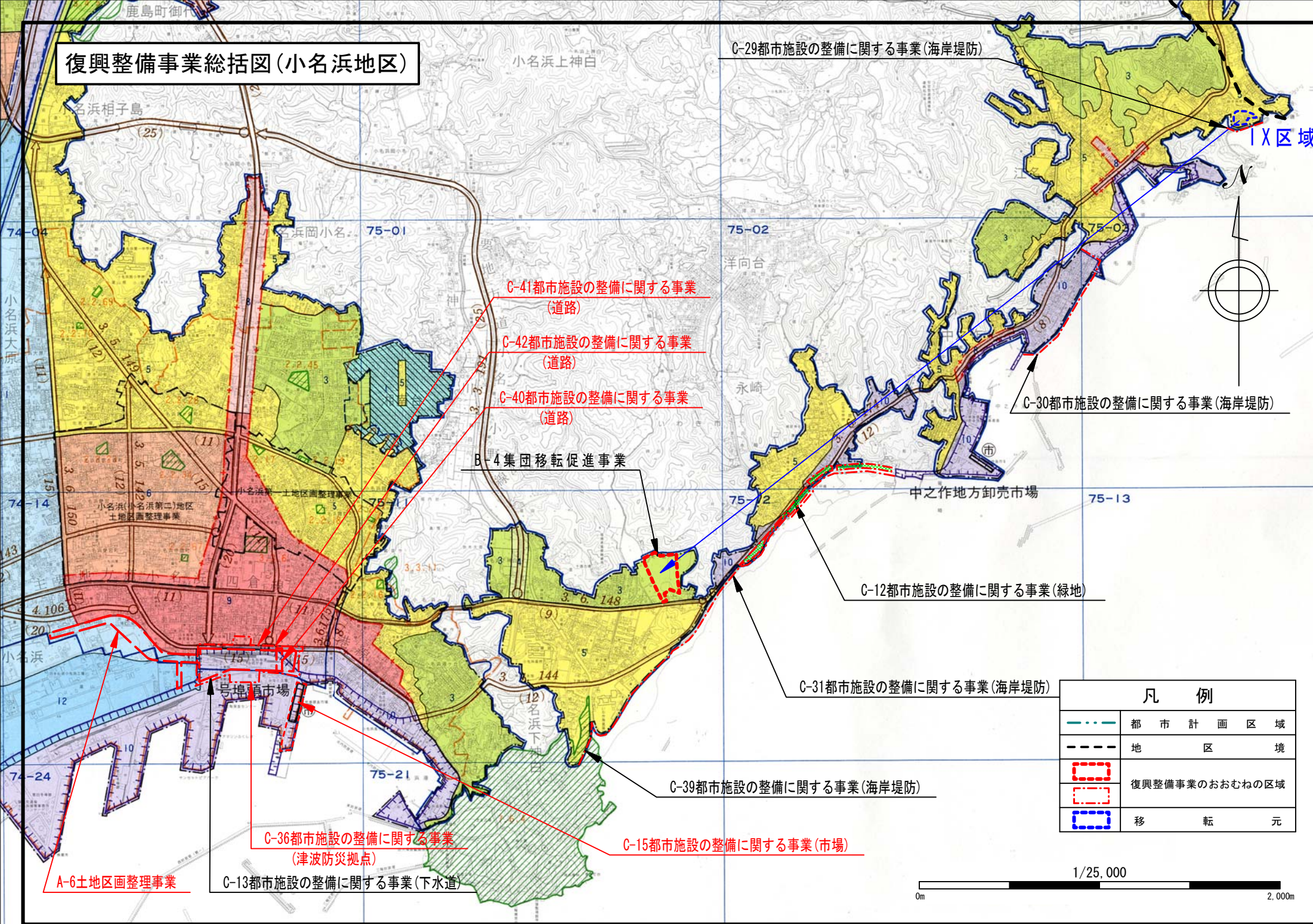


復興整備事業総括図(小名浜地区)



C-41都市施設の整備に関する事業
(道路)

C-42都市施設の整備に関する事業
(道路)

C-40都市施設の整備に関する事業
(道路)

B-4 集団移転促進事業

C-29都市施設の整備に関する事業(海岸堤防)

C-30都市施設の整備に関する事業(海岸堤防)

C-12都市施設の整備に関する事業(緑地)

C-31都市施設の整備に関する事業(海岸堤防)

C-39都市施設の整備に関する事業(海岸堤防)

C-36都市施設の整備に関する事業
(津波防災拠点)

C-15都市施設の整備に関する事業(市場)

C-13都市施設の整備に関する事業(下水道)

A-6土地区画整理事業

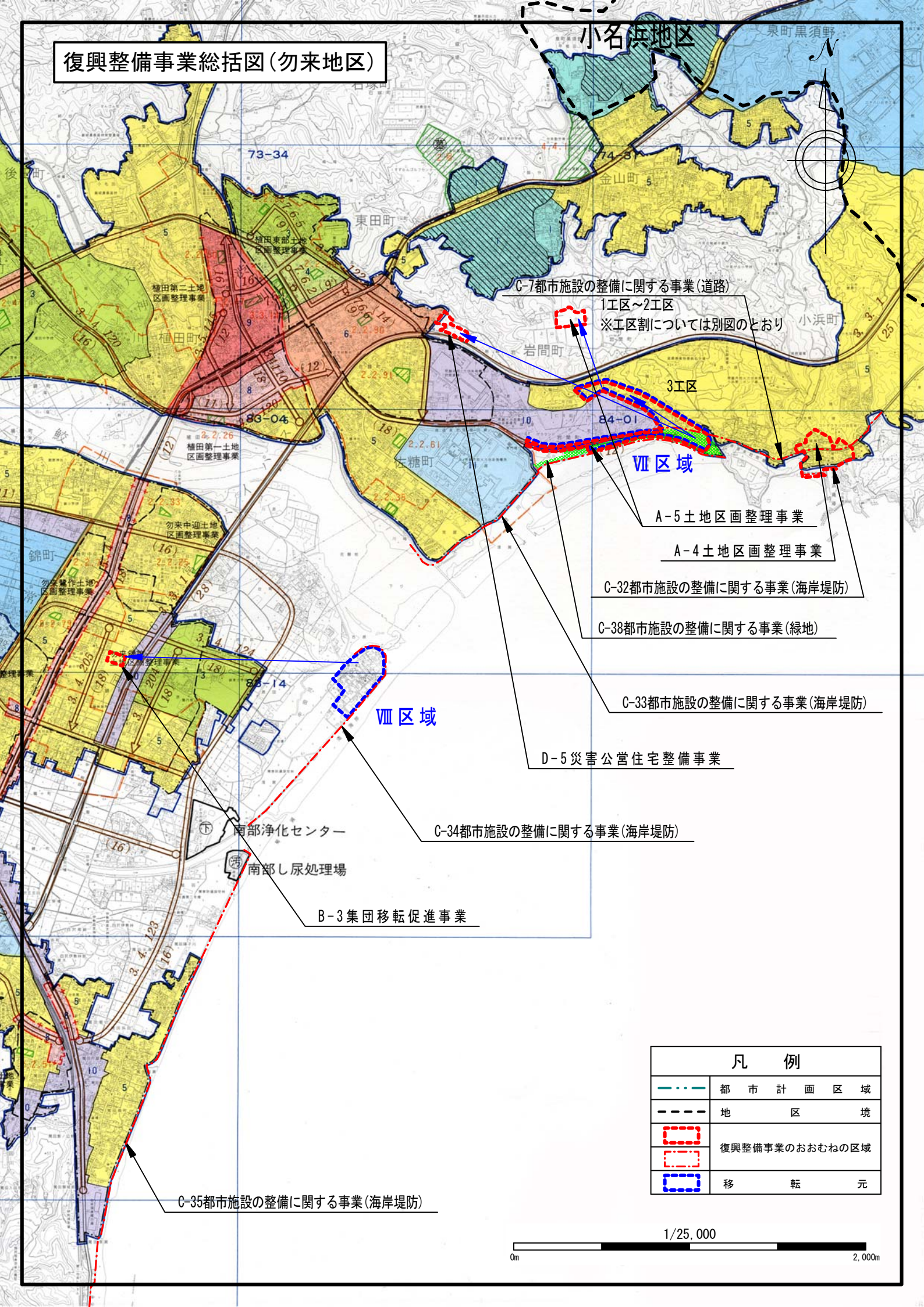
凡 例

	都 市 計 画 区 域
	地 区 境
	復興整備事業のおおむねの区域
	移 転 元

1/25,000



復興整備事業総括図(勿来地区)



- C-7都市施設の整備に関する事業(道路)
- 1工区~2工区
- ※工区割については別図のとおり
- 3工区
- VII区域
- A-5土地区画整理事業
- A-4土地区画整理事業
- C-32都市施設の整備に関する事業(海岸堤防)
- C-38都市施設の整備に関する事業(緑地)
- C-33都市施設の整備に関する事業(海岸堤防)
- D-5災害公営住宅整備事業
- C-34都市施設の整備に関する事業(海岸堤防)
- B-3集団移転促進事業
- C-35都市施設の整備に関する事業(海岸堤防)

凡 例	
	都 市 計 画 区 域
	地 区 境
	復興整備事業のおおむねの区域
	移 転 元

