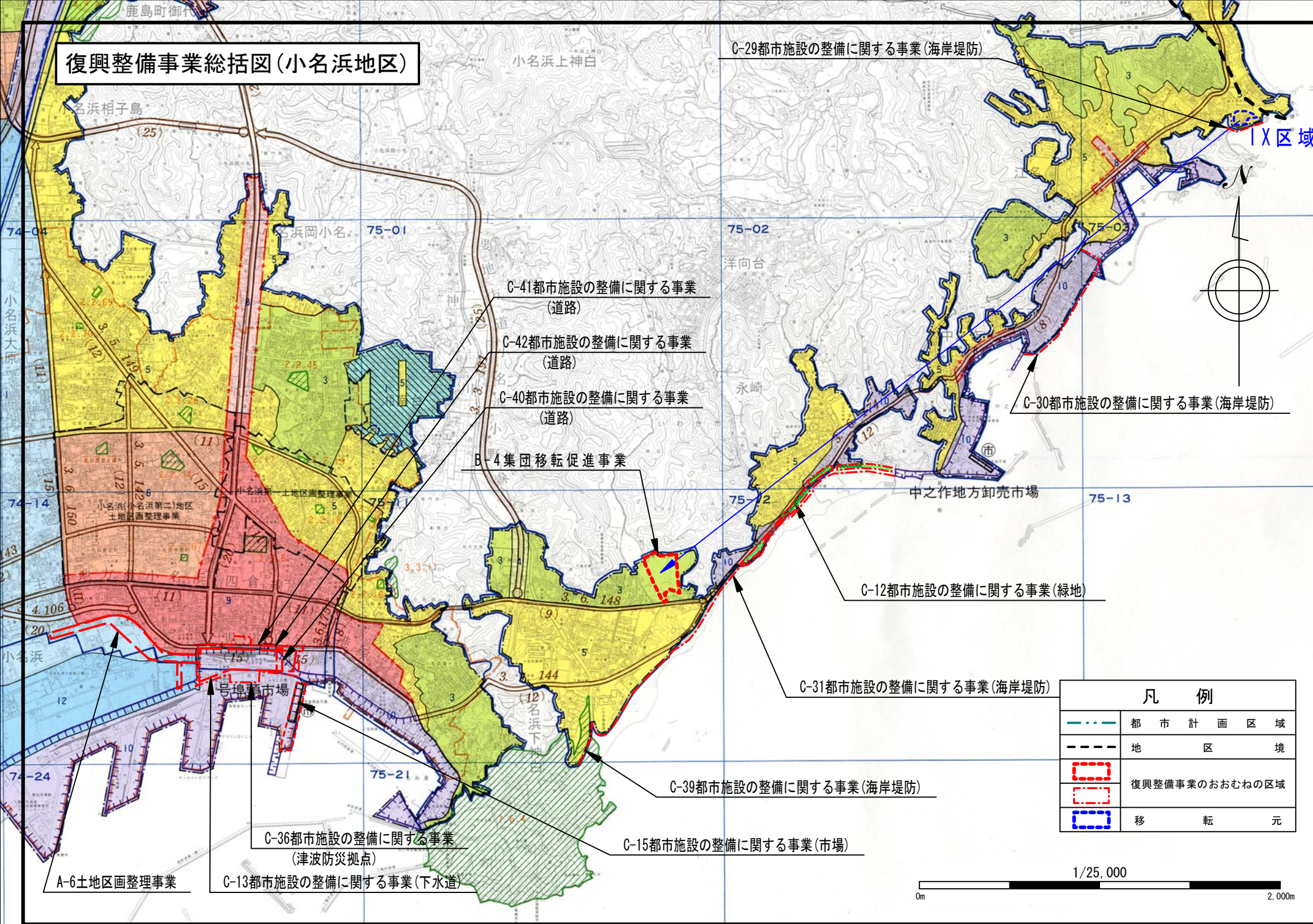


復興整備事業総括図(小名浜地区)



C-29都市施設の整備に関する事業(海岸堤防)

IX区域

C-41都市施設の整備に関する事業
(道路)

C-42都市施設の整備に関する事業
(道路)

C-40都市施設の整備に関する事業
(道路)

B-4 集団移転促進事業

C-30都市施設の整備に関する事業(海岸堤防)

中之作地方卸売市場

C-12都市施設の整備に関する事業(緑地)

C-31都市施設の整備に関する事業(海岸堤防)

C-39都市施設の整備に関する事業(海岸堤防)

C-15都市施設の整備に関する事業(市場)

C-36都市施設の整備に関する事業
(津波防災拠点)

C-13都市施設の整備に関する事業(下水道)

A-6土地区画整理事業

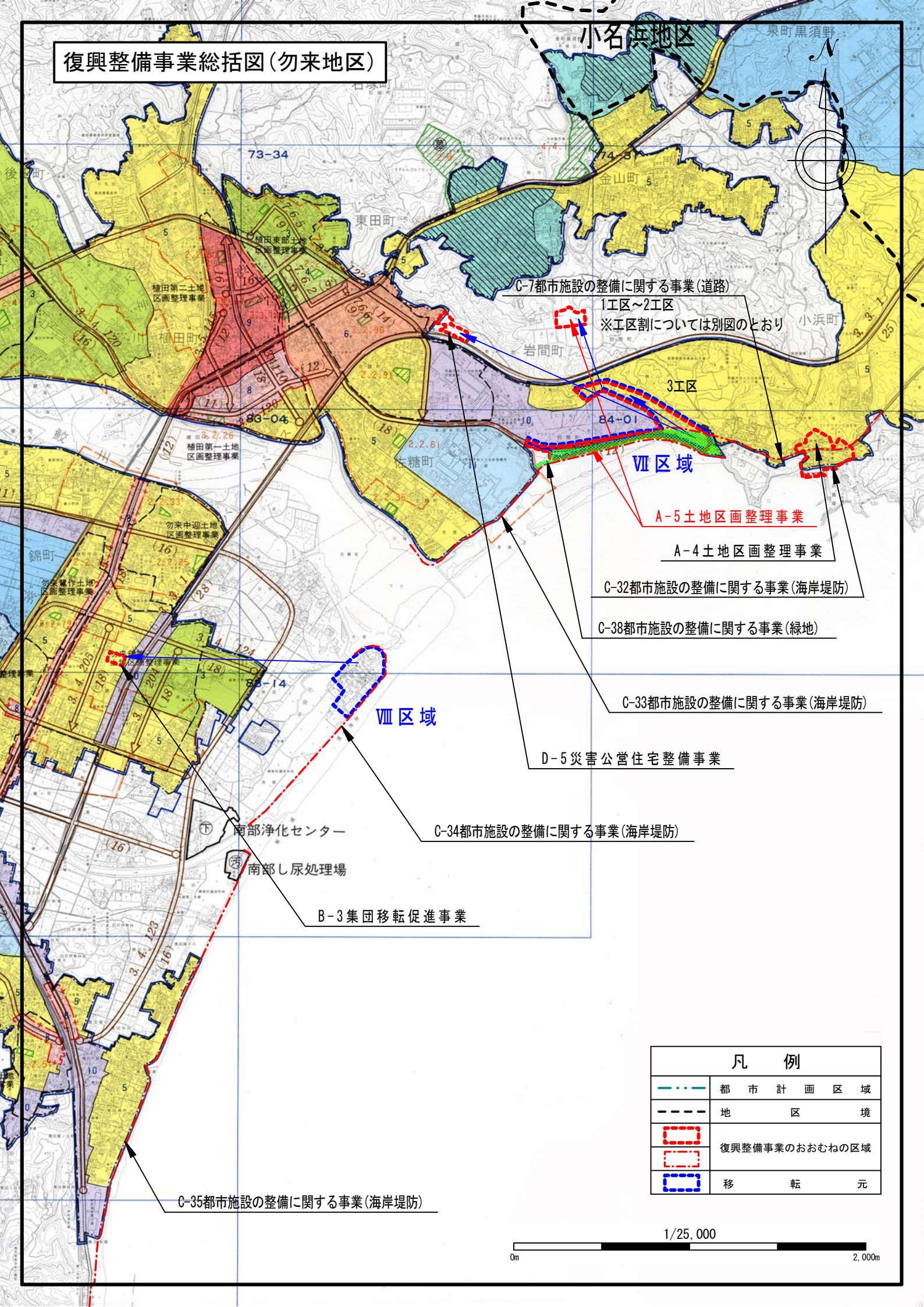
凡例

	都市計画区域
	地区境
	復興整備事業のおおむねの区域
	移転元

1/25,000

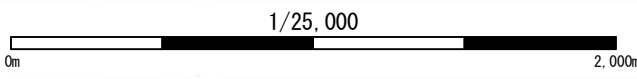


復興整備事業総括図(勿来地区)

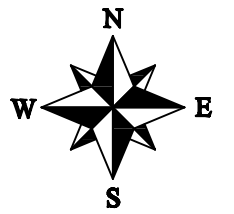


- C-7都市施設の整備に関する事業(道路)
1工区~2工区
※工区割については別図のとおり
- 3工区
- VII区域
- A-5土地区画整理事業
- A-4土地区画整理事業
- C-32都市施設の整備に関する事業(海岸堤防)
- C-38都市施設の整備に関する事業(緑地)
- C-33都市施設の整備に関する事業(海岸堤防)
- D-5災害公営住宅整備事業
- C-34都市施設の整備に関する事業(海岸堤防)
- B-3集団移転促進事業
- C-35都市施設の整備に関する事業(海岸堤防)

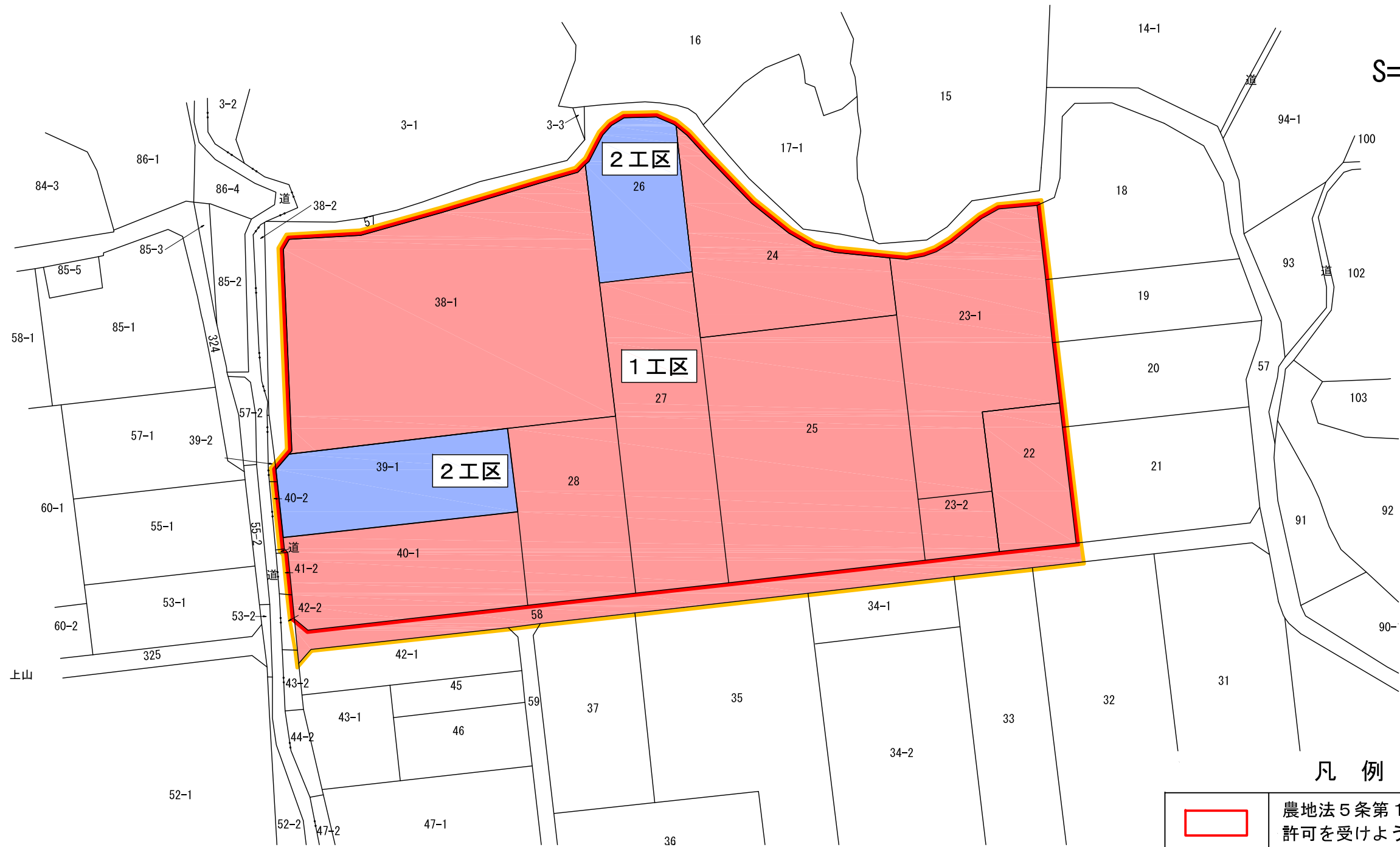
凡 例	
	都 市 計 画 区 域
	地 区 境
	復興整備事業のおおむねの区域
	移 転 元







工区割図



S=1 : 1,000



凡例

	農地法5条第1項の規定による許可を受けようとする該土地
	震災復興土地区画整理事業区域
	1工区
	2工区