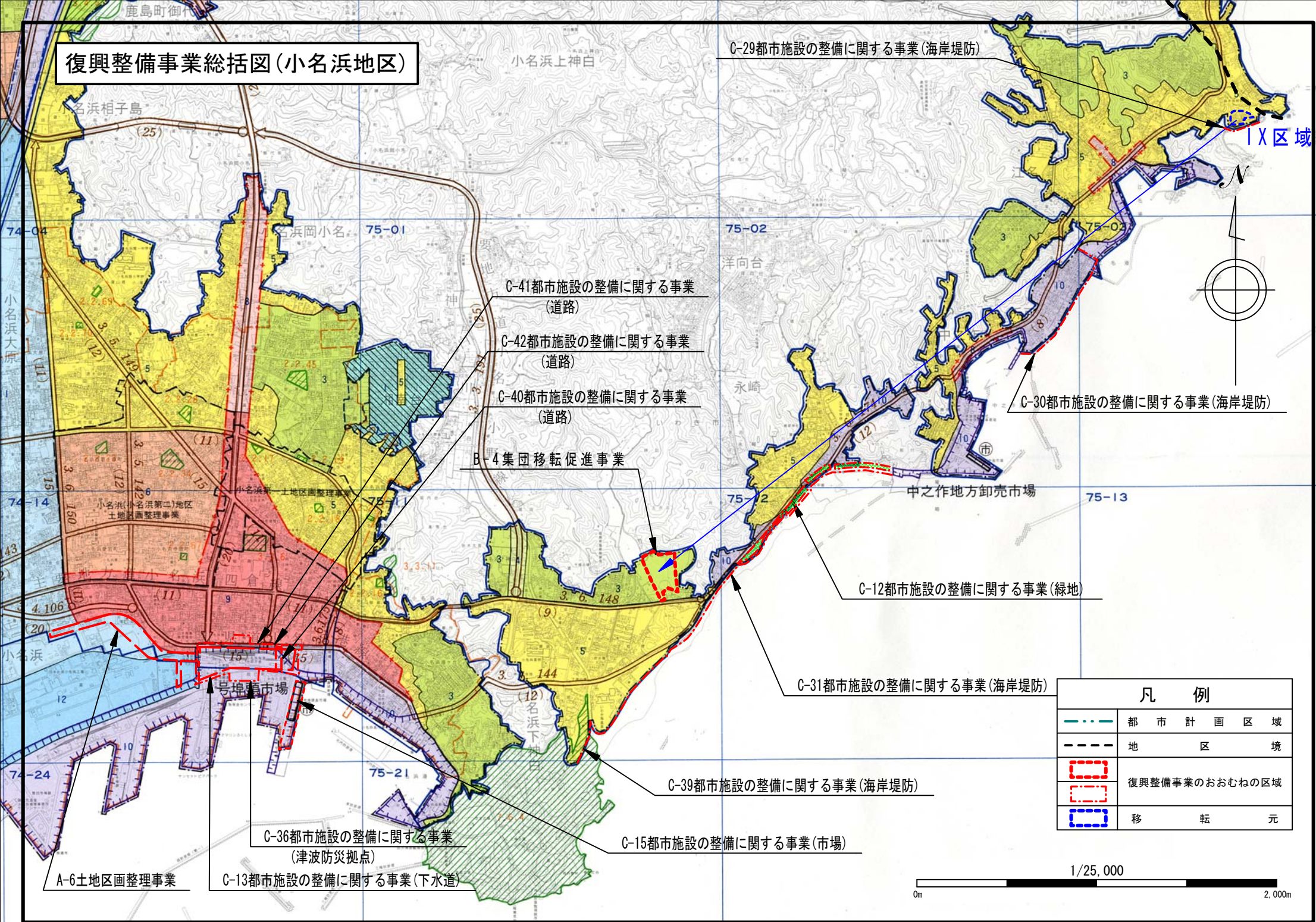


復興整備事業総括図(小名浜地区)



- C-41都市施設の整備に関する事業 (道路)
- C-42都市施設の整備に関する事業 (道路)
- C-40都市施設の整備に関する事業 (道路)
- B-4 集団移転促進事業

C-29都市施設の整備に関する事業(海岸堤防)

C-30都市施設の整備に関する事業(海岸堤防)

C-12都市施設の整備に関する事業(緑地)

C-31都市施設の整備に関する事業(海岸堤防)

C-39都市施設の整備に関する事業(海岸堤防)

C-15都市施設の整備に関する事業(市場)

C-36都市施設の整備に関する事業 (津波防災拠点)

C-13都市施設の整備に関する事業(下水道)

A-6土地区画整理事業

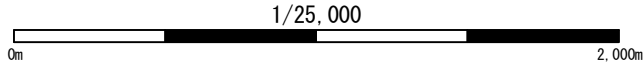
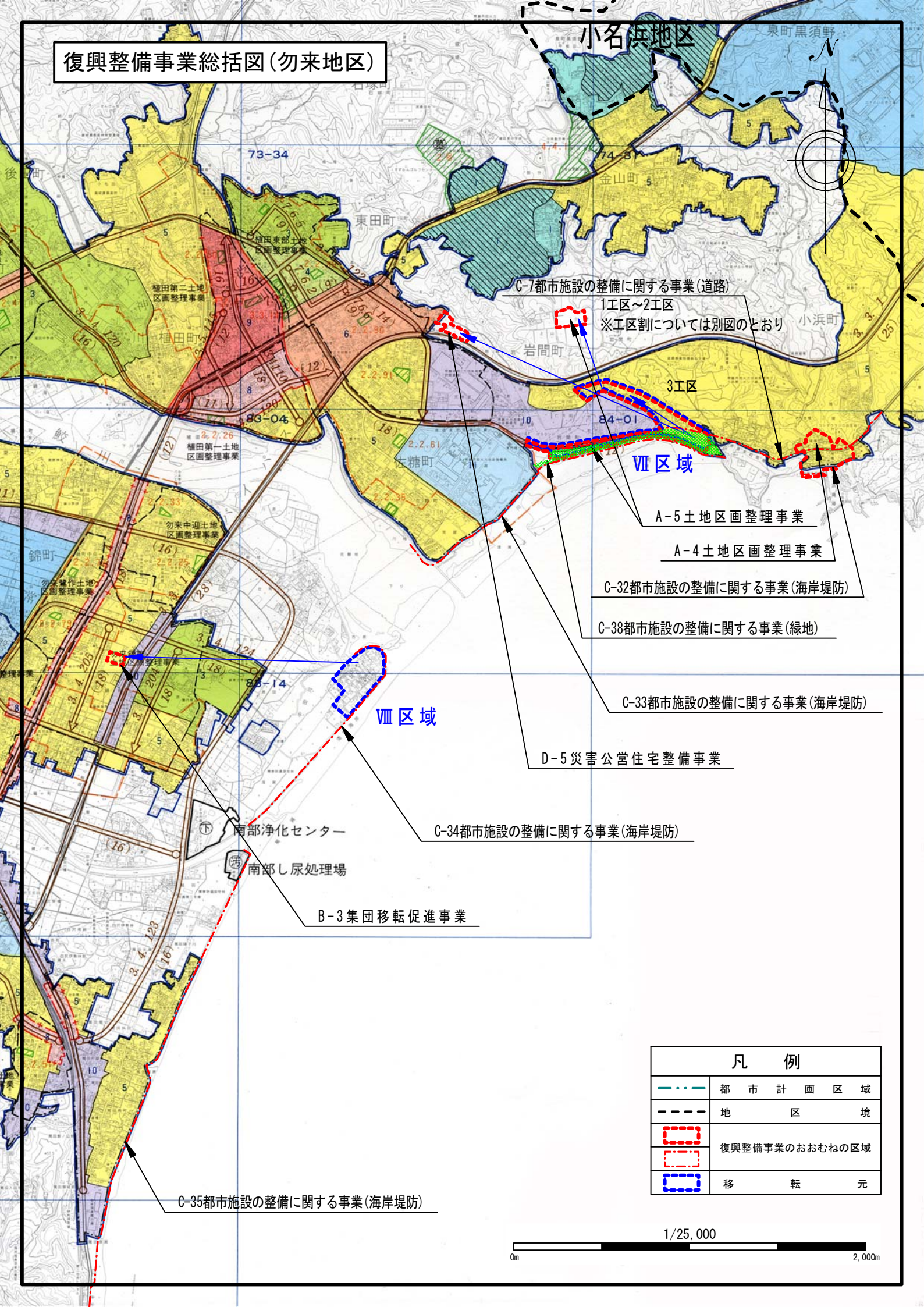
凡 例

	都 市 計 画 区 域
	地 区 境
	復興整備事業のおおむねの区域
	移 転 元

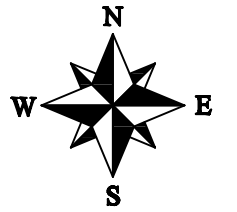
1/25,000

0m 2,000m

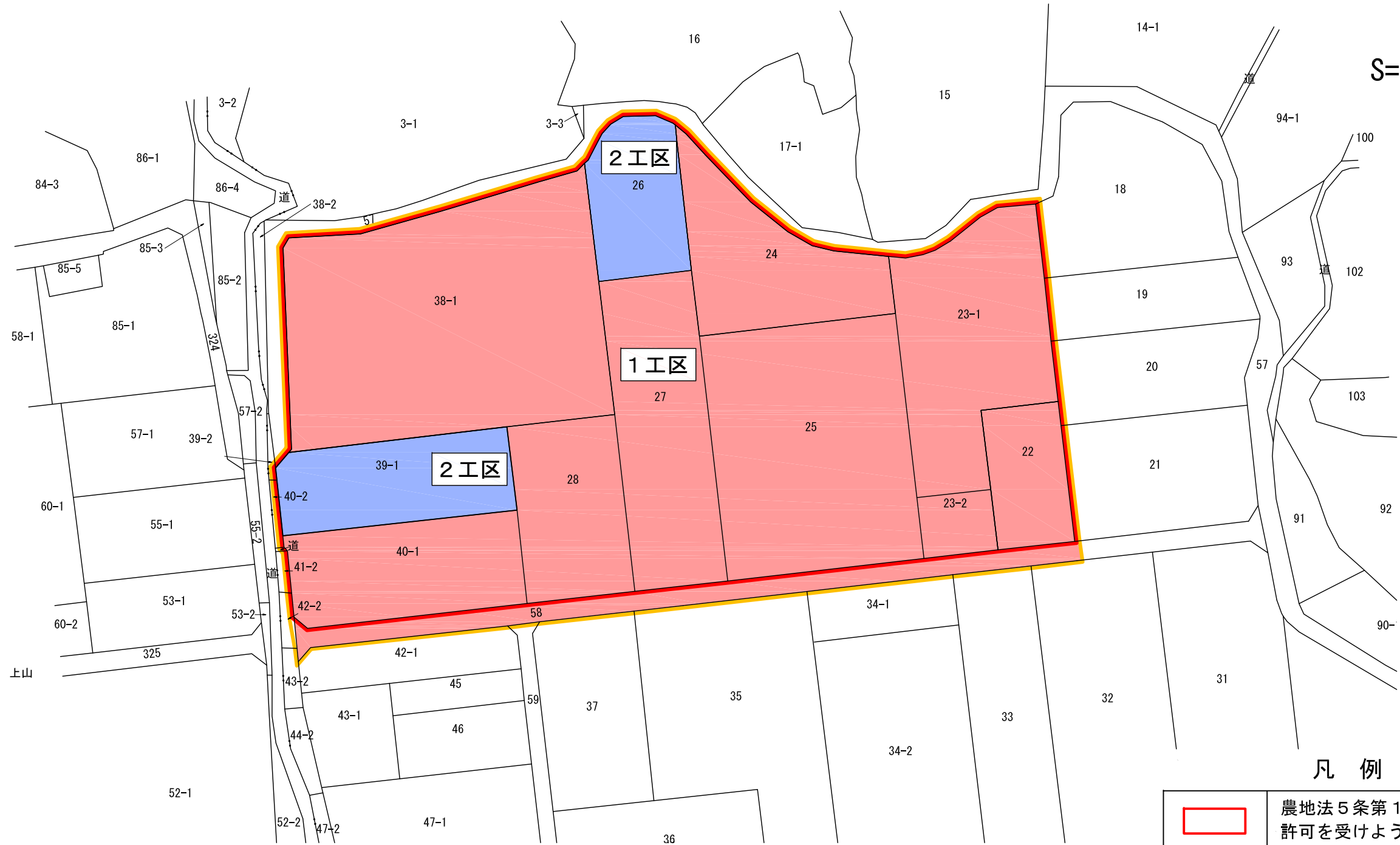
復興整備事業総括図(勿来地区)





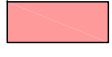

工区割図



S=1 : 1,000



凡例

	農地法5条第1項の規定による許可を受けようとする該土地
	震災復興土地区画整理事業区域
	1工区
	2工区