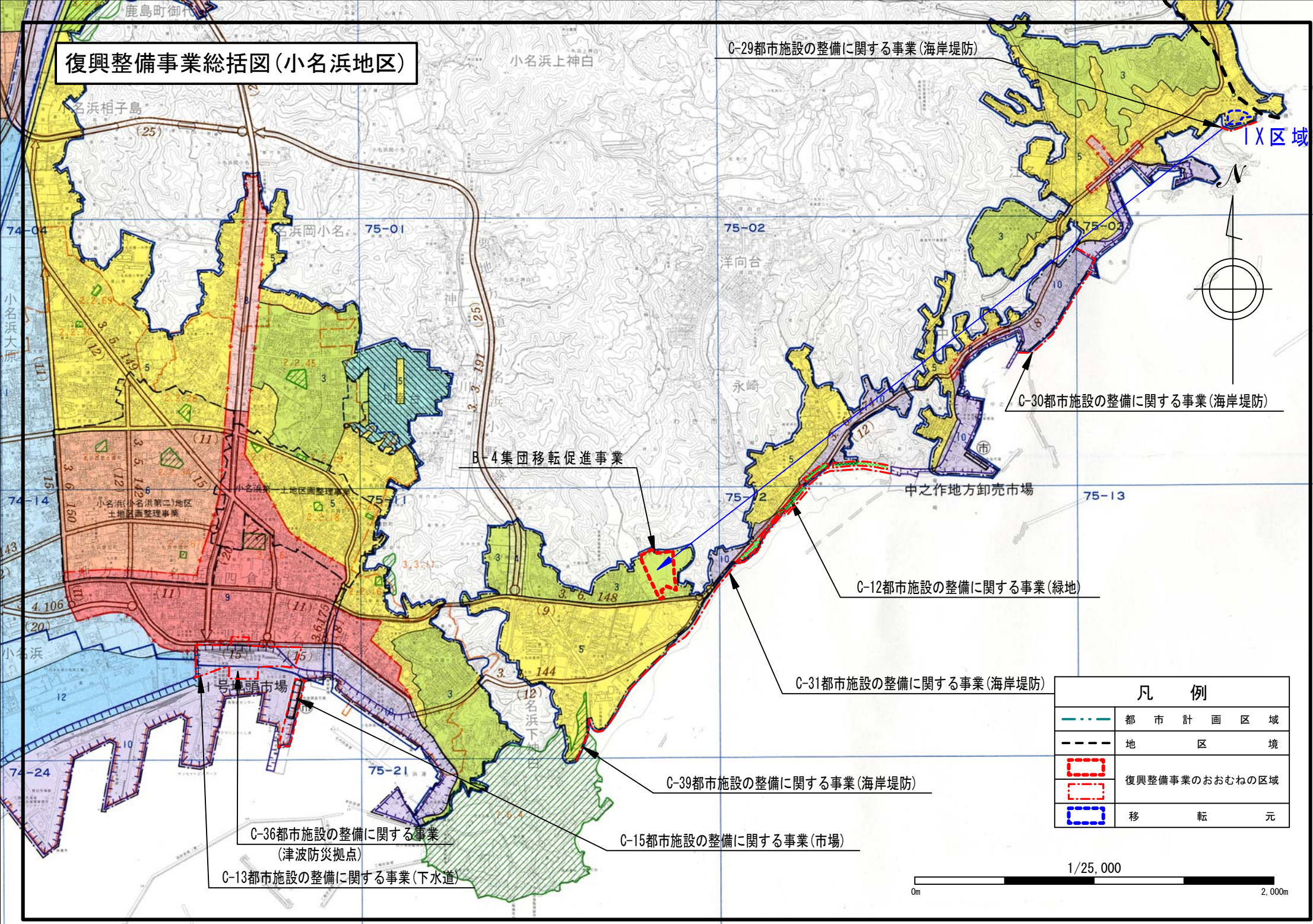


# 復興整備事業総括図(小名浜地区)



C-29都市施設の整備に関する事業(海岸堤防)

IX区域

C-30都市施設の整備に関する事業(海岸堤防)

B-4集団移転促進事業

C-12都市施設の整備に関する事業(緑地)

C-31都市施設の整備に関する事業(海岸堤防)

C-39都市施設の整備に関する事業(海岸堤防)

C-36都市施設の整備に関する事業  
(津波防災拠点)

C-15都市施設の整備に関する事業(市場)

C-13都市施設の整備に関する事業(下水道)

## 凡例

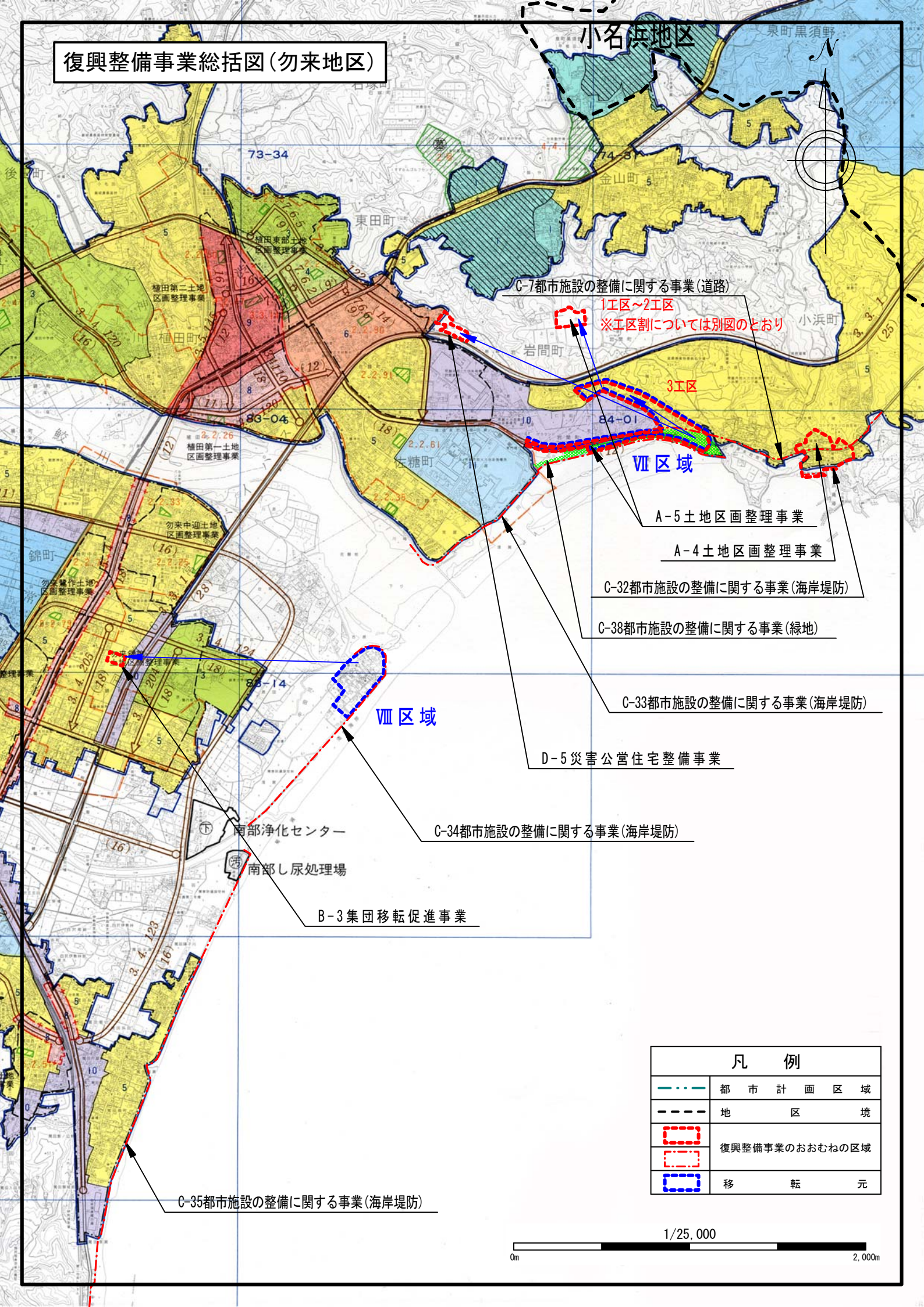
	都市計画区域
	地区境
	復興整備事業のおおむねの区域
	移転元

1/25,000





# 復興整備事業総括図(勿来地区)



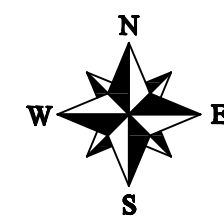
- C-7都市施設の整備に関する事業(道路)
- 1工区~2工区
- ※工区割については別図のとおり
- 3工区
- VII区域
- A-5土地区画整理事業
- A-4土地区画整理事業
- C-32都市施設の整備に関する事業(海岸堤防)
- C-38都市施設の整備に関する事業(緑地)
- C-33都市施設の整備に関する事業(海岸堤防)
- D-5災害公営住宅整備事業
- C-34都市施設の整備に関する事業(海岸堤防)
- B-3集団移転促進事業
- C-35都市施設の整備に関する事業(海岸堤防)

凡 例	
	都 市 計 画 区 域
	地 区 境
	復興整備事業のおおむねの区域
	移 転 元

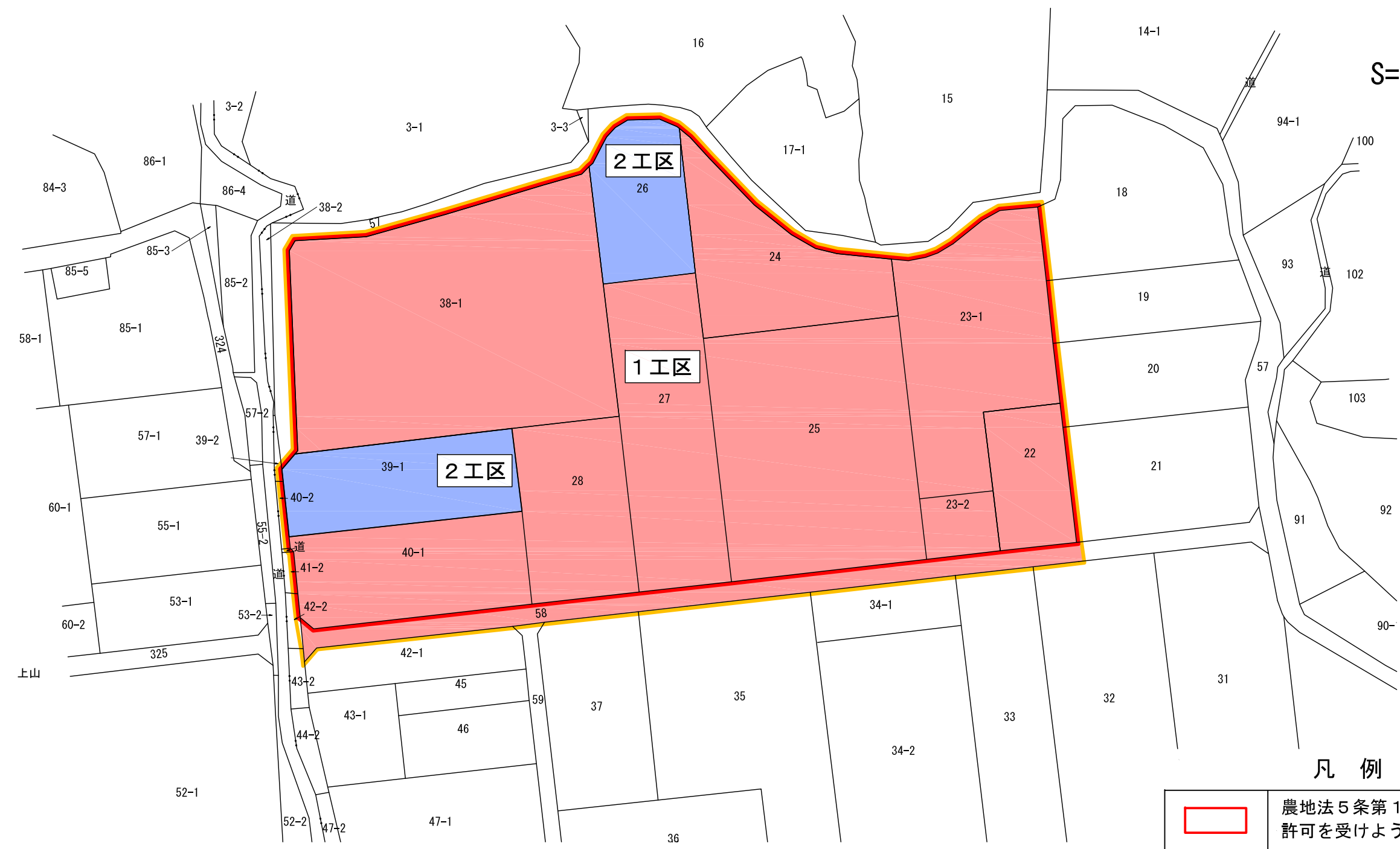
1/25,000  
0m 2,000m






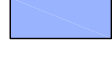
# 工区割図



S=1 : 1,000



## 凡例

	農地法5条第1項の規定による許可を受けようとする該土地
	震災復興土地区画整理事業区域
	1工区
	2工区