

いわき都市計画土地区画整理事業の決定（いわき市決定）

【いわき市復興整備計画（いわき市決定）】

都市計画岩間震災復興土地区画整理事業を次のように決定する。

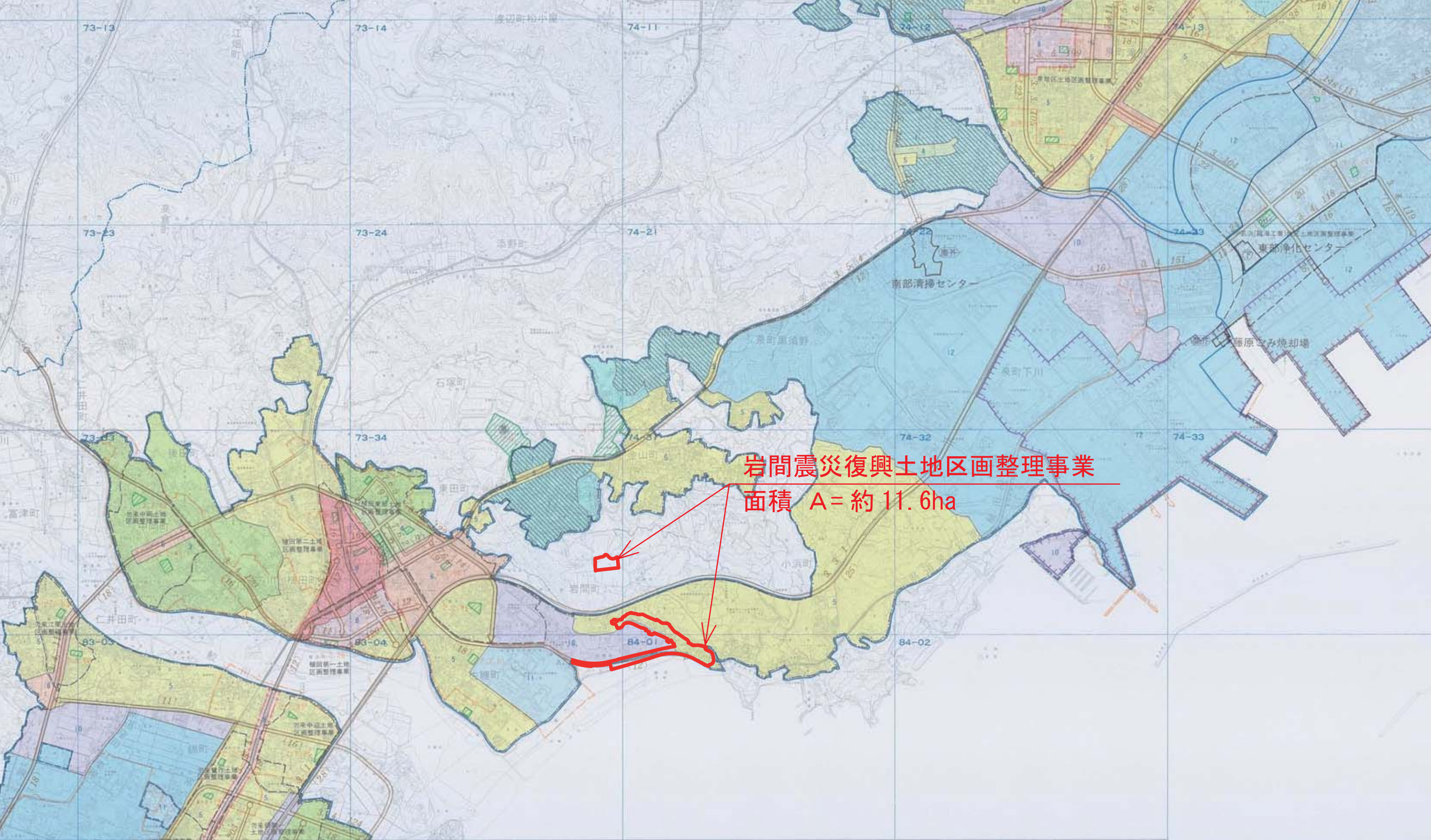
| | | | | |
|----------|---|--|------------------|-------------------------------|
| 名 称 | 岩間震災復興土地区画整理事業 | | | |
| 面 積 | 約 11.6ha | | | |
| 公共施設の配置 | 道 路 | 種 別 | 名 称 | 配 置 |
| | | 幹線街路 | 3・4・111 勿来岩間線 | これらについては、別に都市計画において定めるとおりとする。 |
| | 上記幹線道路を基幹に区画道路を配置し、適正な街区を形成する。 | | | |
| | 公園及び緑地 | 津波被害の軽減を図り安全な市街地を形成させるため、海岸沿いに緑地を配置する他、街区公園の誘致距離を踏まえつつ、地区の特性に配慮し、街区公園及び緑地を適正に配置する。 | | |
| その他の公共施設 | 道路整備に合わせ、雨水排水施設、上水道供給施設を整備する。 | | | |
| 宅地の整備 | 被災前の土地利用を考慮しつつ、地区周辺の状況、道路計画及び公園計画等との整合に配慮し、地区に相応しい街区規模とするとともに、宅地は住居系の土地利用を想定して整備する。 | | | |

「施行区域は計画図表示のとおり」

理由

岩間地区は、本市の南部に位置する JR 常磐線植田駅より東方約 2.5km の沿岸部に市街地を形成していたが、東日本大震災により地区内の約 4 割の建物が全壊するなど甚大な被災を受けたことから、早期復興が望まれている。

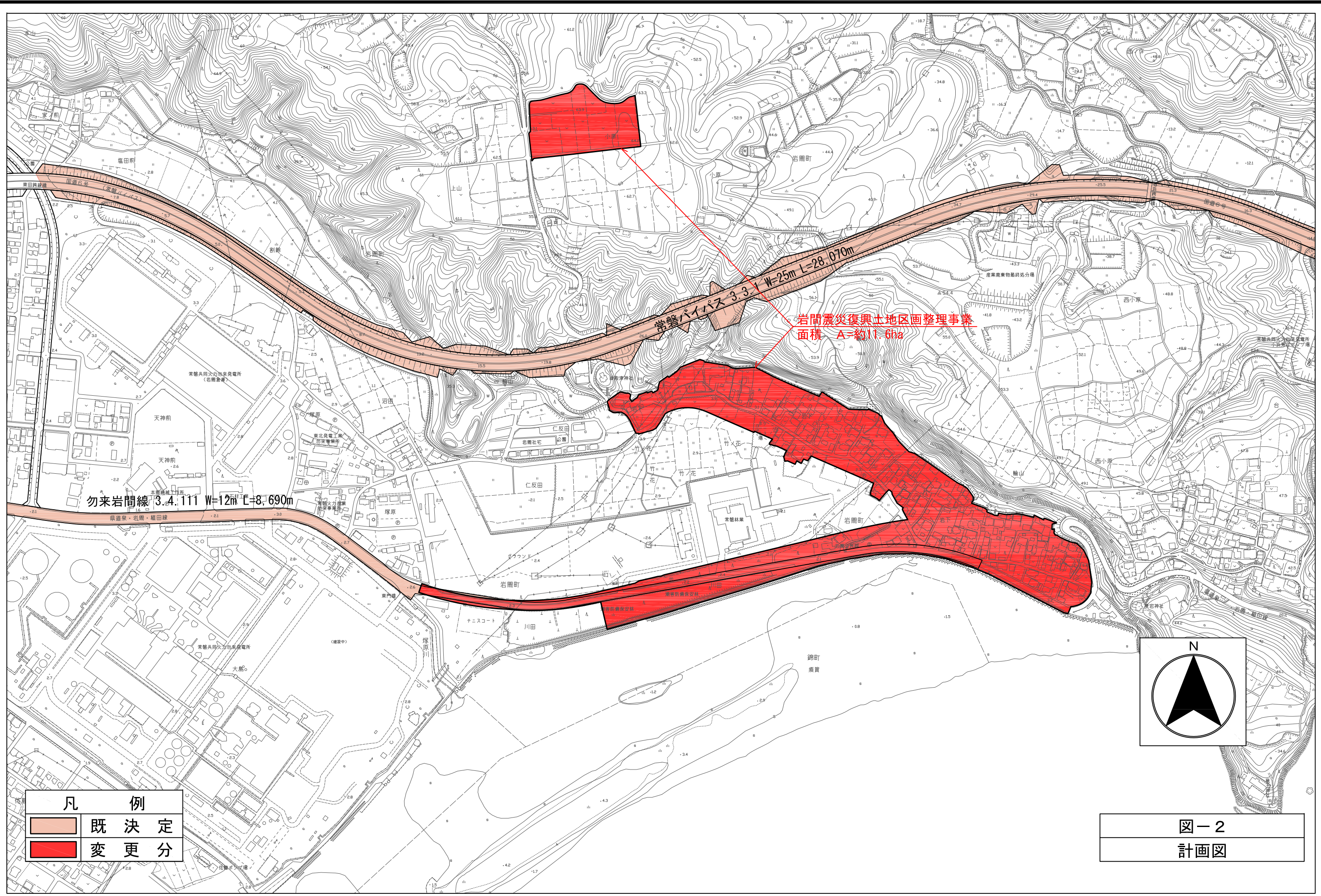
このことから、海岸沿いの市街地エリアと常磐バイパス北側の高台の新市街地エリアを合わせた約 11.6ha を対象区域として、災害に強く安全で快適な市街地の総合的な整備を行うため、復興整備計画に記載し、岩間震災復興土地区画整理事業を、本案のとおり決定しようとするものです。



岩間震災復興土地区画整理事業
面積 A = 約 11.6ha

いわき都市計画道路

| 道路番号 | 道路名称 | 幅員 (m) | 延長 (m) | 道路番号 | 道路名称 | 幅員 (m) | 延長 (m) | 道路番号 | 道路名称 | 幅員 (m) | 延長 (m) | 道路番号 | 道路名称 | 幅員 (m) | 延長 (m) |
|---------|---------|--------|--------|---------|---------|--------|--------|---------|---------|--------|--------|-------|------|--------|--------|
| 3.3.1 | 常磐バイパス | 25 | 28,070 | 3.5.134 | 下川原南白土線 | 12 | 850 | 3.6.173 | 一之坪金板線 | 8 | 2,600 | 7.5.1 | 谷川 | | |
| 3.4.2 | 国道6号線 | 16 | 24,820 | 3.5.135 | 三町目紺屋町線 | 12 | 640 | 3.6.174 | 小名浜四倉線 | 8 | 18,240 | 7.6.2 | 表町 | | |
| 3.5.3 | 蘆川北好間線 | 12 | 5,400 | 3.5.136 | 小太郎町三倉線 | 12 | 670 | 3.6.175 | 元分下町線 | 8 | 230 | 7.5.3 | 泉町 | | |
| 3.5.4 | 勿来泉線 | 12 | 13,080 | 3.5.137 | 高坂織町線 | 12 | 550 | 3.7.176 | 下平窪愛谷線 | 7 | 920 | 7.6.4 | 前川 | | |
| 3.6.5 | 国道6号線 | 9 | 1,950 | 3.5.138 | 一之坪堤田線 | 12 | 620 | 3.7.177 | 久保町下好間線 | 6 | 860 | 7.6.5 | 川端 | | |
| 3.3.6 | 上矢田北好間線 | 25 | 7,700 | 3.5.139 | 内町御台境線 | 12 | 3,070 | 3.7.178 | 上ノ台小野田線 | 6 | 3,300 | 7.6.6 | 大町 | | |
| 3.3.101 | 平磐城線 | 25 | 12,380 | 3.5.140 | 三雨吹谷線 | 12 | 1,000 | 3.7.179 | 湯台堂長倉線 | 6 | 600 | 7.6.7 | 八反 | | |
| 3.3.102 | 内郷聖平線 | 23 | 7,120 | 3.5.141 | 白鳥藤原線 | 12 | 7,320 | 3.7.180 | 三雨山ノ神線 | 6 | 1,100 | 7.6.8 | 畜内 | | |



| 凡 例 | |
|-----|-------|
| | 既 決 定 |
| | 変 更 分 |

図-2
計画図