

様式第10 法第49条第4項第1号関係（都市計画法第29条第1項・2項の開発許可）

都市計画法第29条第1項又は第2項の許可に関する事項

開発行為をしようとする者 住所 いわき市平字梅本21番地 氏名 いわき市長 渡辺 敬夫		※手数料欄
開発行為の概要	1 開発区域に含まれる地域の名称	別紙のとおり
	2 開発区域の面積	20,348.41平方メートル
	3 予定建築物等の用途	(平薄磯) 災害公営住宅、集会所
	4 工事施行者住所氏名	
	5 工事着手予定年月日	許可の日
	6 工事完了予定年月日	平成26年 3月31日
	7 自己の居住の用に供するもの、自己の業務の用に供するもの、その他のものの別	その他
	8 都市計画法第34条の該当号及び該当する理由	
	9 その他必要な事項	
※ 受付番号	年 月 日 第 号	
※ 同意に付した条件		
※ 同意番号	年 月 日 第 号	

- 備考 1 開発行為をしようとする者又は工事施行者が法人である場合においては、氏名は、その法人の名称及び代表者の氏名を記載すること。
- 2 開発行為をしようとする者が被災関連市町村等である場合においては、住所の記載及び押印を省略することができる。
- 3 ※印のある欄は記載しないこと。
- 4 「法第34条の該当号及び該当する理由」の欄は、申請に係る開発行為が市街化調整区域内において行われる場合に記載すること。
- 5 「その他必要な事項」の欄には、開発行為を行うことについて、都市計画法その他の法令による許可、認可等をする場合には、その手続の状況を記載すること。

別紙

開発区域に含まれる地域の名称

いわき市平薄磯字北ノ作 79、89、98、99、110、112、119、130、141、304-3 の一部、365 の一部、366 の一部、367 の一部、368、369、370、371、372、373、374 の一部、375 の一部、376 の一部、377 の一部、378 の一部、379、380、381 の一部、382-1 の一部、382-2 の一部、383 の一部、384 の一部、385 の一部、392 の一部（公衆用道路）、396（用悪水路）、400 の一部（用悪水路）、401 の一部（用悪水路）、道（無地番）、字三反田 246-3 の一部

(裏面)

1 宅地明細表 (住宅用地及び公益施設用地)

街区番号	面積	住宅等の敷地数	戸当平均積	予定建築物等	番号	面積	予定建築物等
A 共住	4,622.30 m ²	1	102.72 m ²	共同住宅(45戸)	集会所 ガス・下水道	548.10 m ² 417.00	集会所 ガス・下水道
B	424.83	3	141.61	戸建住宅			
C	171.99	1	171.99	戸建住宅			
D	172.10	1	172.10	戸建住宅			
E	511.45	3	170.48	戸建住宅			
F	992.95	6	165.49	戸建住宅			
G	566.44	4	141.61	戸建住宅			
H 共住	4,376.13	1	109.40	共同住宅(40戸)			
住宅用地計	11,838.19	24	749.08				

最小区画面積 141.61 m²最大区画面積 4,622.30 m²

2 道路明細表

番号	幅員	延長	面積	管理者	用地の帰属	特記事項
道路1	6.0m	65.92m	405.52 m ²	いわき市	なし	
道路2	6.0m	58.62m	370.66	いわき市	なし	
道路3	6.0m	11.97m	97.35	いわき市	なし	
道路4	6.0m	101.14m	620.40	いわき市	なし	
道路5	6.0m	75.57m	459.05	いわき市	なし	
計			1,952.98			

3 公園等明細表

番号	面積	管理者	用地の帰属	特記事項
公園1	178.77 m ²	いわき市	なし	
公園2	598.49 m ²	いわき市	なし	
緑地	2,950.18 m ²	いわき市	なし	
計	3,727.44			

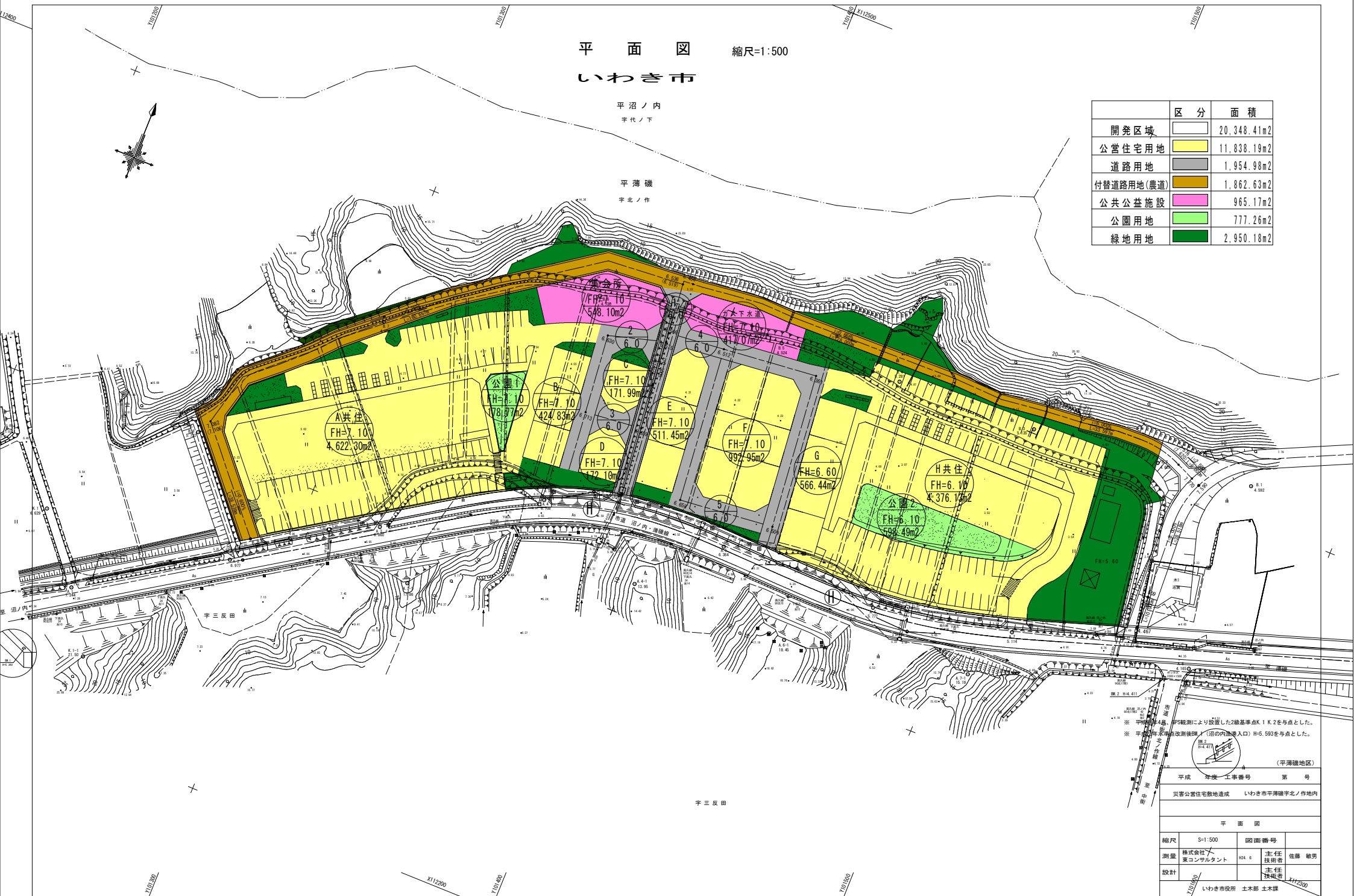
平面図 縮尺=1:500

いわき市

平沼ノ内
字代ノ下

平薄磯
字北ノ作

区分	面積
開発区域	20,348.41m ²
公営住宅用地	11,838.19m ²
道路用地	1,954.98m ²
付替道路用地(農道)	1,862.63m ²
公共公益施設	965.17m ²
公園用地	777.26m ²
緑地用地	2,950.18m ²



※ 平成 年度 PS観測により設置した2級基準点K.1 K.2を与点とした。
 ※ 平成 年度 国土院改測後測 (沼の内池出入口) H=5.593を与点とした。

(平薄磯地区)

平成 年度 工事番号 第 号

災害公営住宅敷地造成 いわき市平薄磯字北ノ作地内

平面図	
縮尺	S=1:500
図面番号	
測量	株式会社 東コンサルタント H24.6
主任技術者	佐藤 敏男
設計	
主任技術者	
いわき市役所 土木部 土木課	