

いわき都市計画道路の変更

【いわき市復興整備計画(福島県決定)】

いわき都市計画道路中3・5・128号久之浜港線ほか2路線を次のように変更する。
また、3・6・210号小名浜豊間線を次のように追加する。

種別	名称		位置			区域	構造				備考
	番号	路線名	起点	終点	主な経過地	延長	構造形式	車線の数	幅員	地表式の区間における鉄道等との交差の構造	
幹線街路	3・5・128	久之浜港線	いわき市久之浜町久之浜字北荒蒔	いわき市久之浜町久之浜字館ノ山		約1050m	地表式	2車線	14m	幹線街路と平面交差2箇所	
	3・6・174	豊間四倉線	いわき市平豊間字兔渡路	いわき市四倉町字東2丁目		約14,950m	地表式	2車線	8m	幹線街路と平面交差5箇所	
	3・6・210	小名浜豊間線	いわき市小名浜下神白字館ノ腰	いわき市平豊間字兔渡路		約5,130m	地表式	2車線	8m	幹線街路と平面交差3箇所	
	3・4・111	勿来小浜線	いわき市勿来町窪田田中	いわき市小浜町東ノ作		約9,820m	地表式	2車線	18m	JR常磐線と立体交差1箇所 幹線街路常磐バイパスと立体交差1箇所 幹線街路と平面交差9箇所	

「区域及び構造は計画図表示のとおり」

理 由

(1) 3・5・128久之浜港線

本路線は、平成23年に発生した東日本大震災により、大きな被害を受けた久之浜地区の幹線街路であり、道路とともに計画されている海岸堤防、防災緑地等と一体となり、地区の復興を支援する都市施設として、復興整備計画に記載し、本案のとおり道路法線及び幅員等の変更をしようとするものです。

(2) 3・6・174豊間四倉線

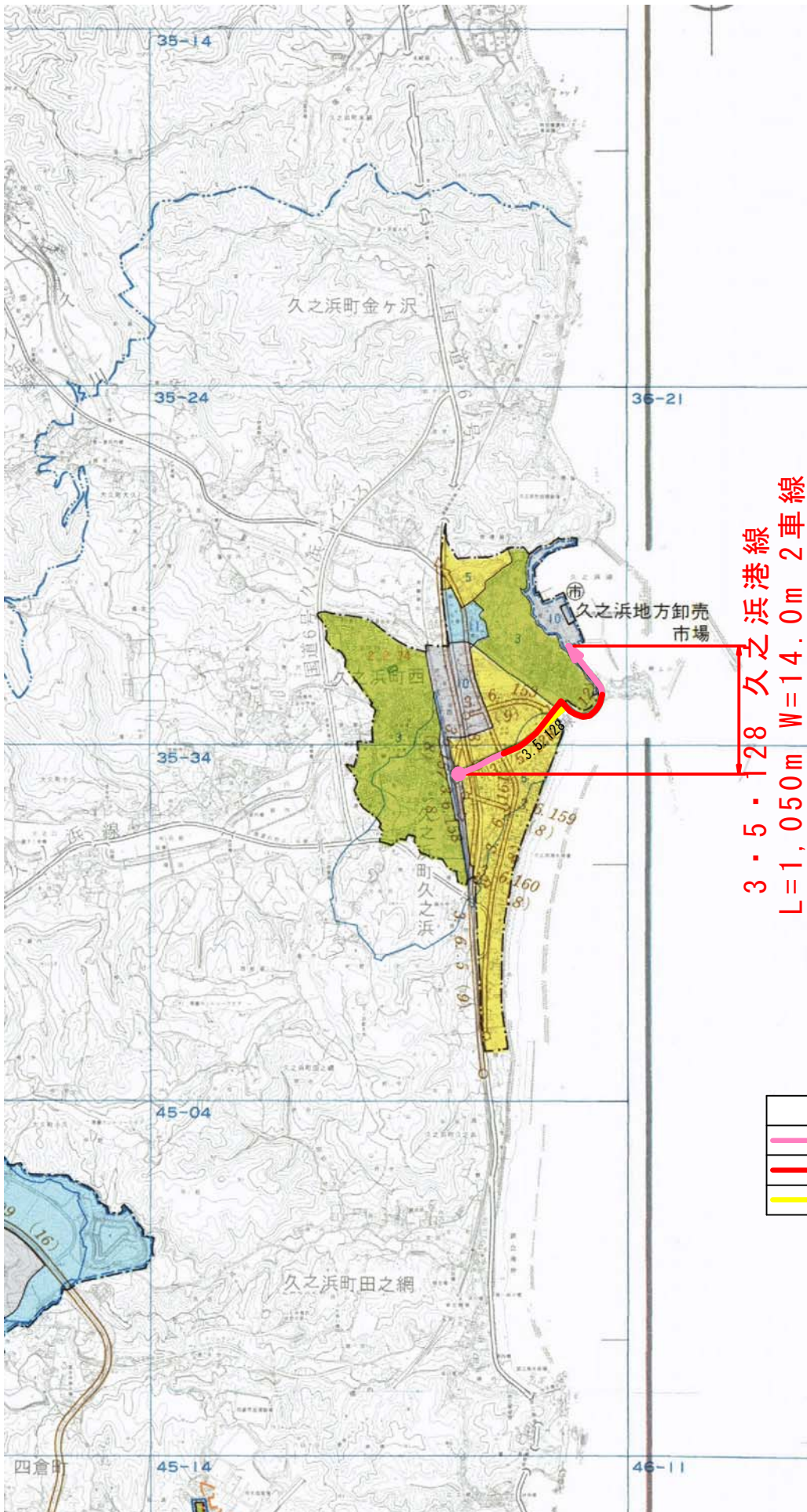
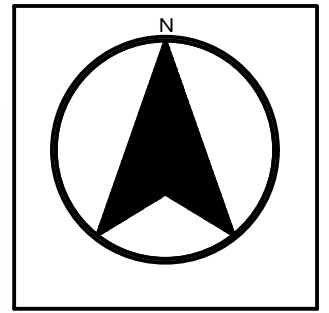
本路線は、平成23年に発生した東日本大震災により、大きな被害を受けた四倉・沼ノ内、薄磯、豊間の各地区を通過する幹線街路であり、道路とともに計画されている海岸堤防、防災緑地等と一体となり、地区の復興を支援する都市施設として、復興整備計画に記載し、本案のとおり道路法線及び幅員等の変更をしようとするものです。また、豊間地区において、平行する主要地方道小名浜四倉線に接続することから、起点位置の変更をしようとするものです。

(3) 3・6・210小名浜豊間線

本路線は、いわき市の沿岸部に位置し、重要港湾小名浜港や、市を代表する観光施設が集積する小名浜地区を起点とし、沿岸部の永崎地区、江名地区を経由し、平成23年度に発生した東日本大震災で大きな被害を受けた豊間地区に至る路線であり、沿岸部の観光や漁業など各種産業及び、地域の生活道路として重要な機能を受け持つ幹線街路として、復興整備計画に記載し、本案のとおり都市計画の変更をしようとするものです。

(4) 3・4・111勿来小浜線

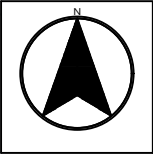
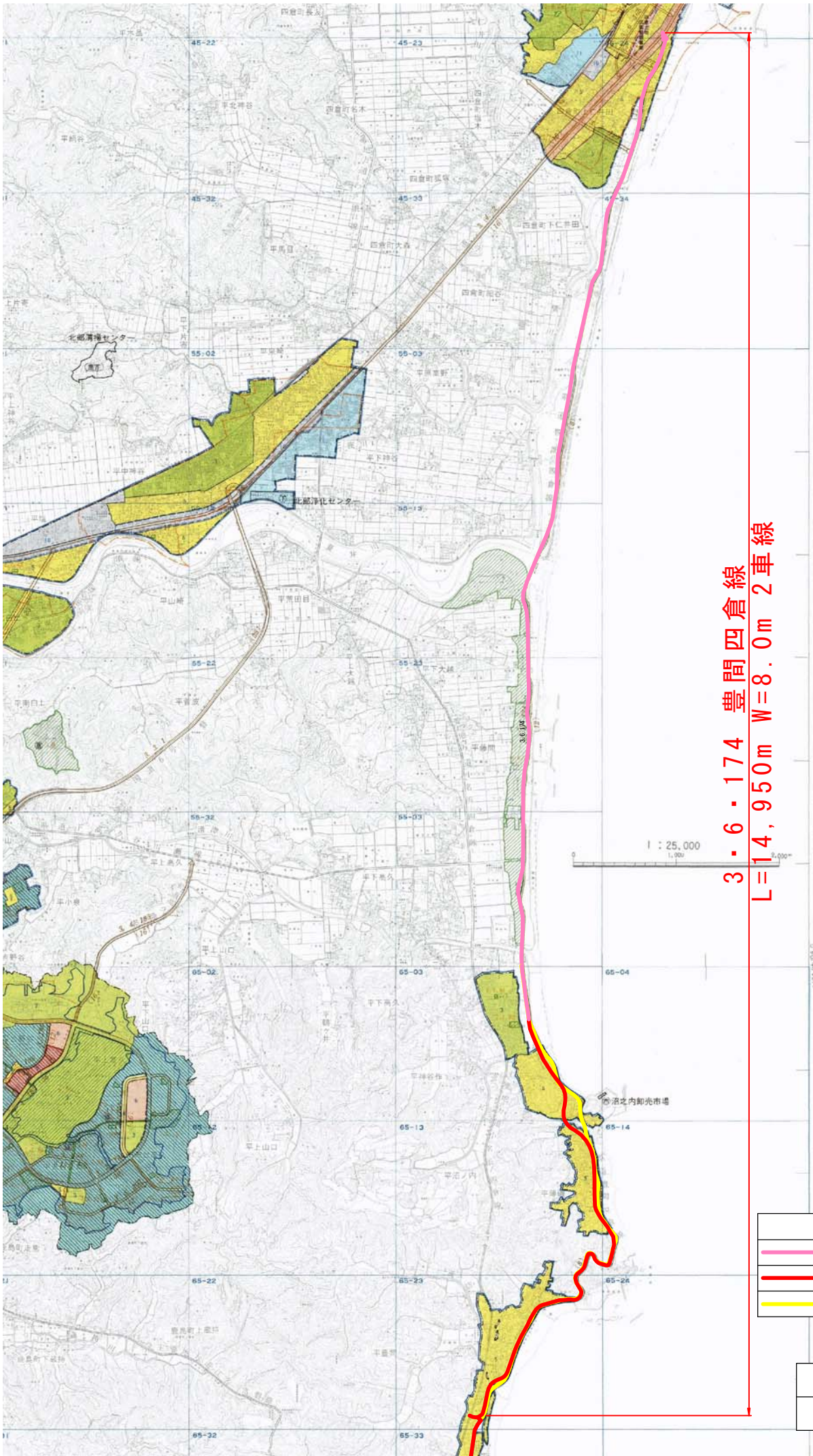
本路線は、平成23年に発生した東日本大震災により、大きな被害を受けた岩間地区・小浜地区を通過する幹線街路であり、道路とともに計画されている海岸堤防、防災緑地等と一体となり、地区の復興を支援する都市施設として、復興整備計画に記載し、本案のとおり道路法線及び幅員等の変更をしようとするものです。また、小浜地区を経て、一般県道泉岩間植田線の改良済区間へ接続させるため、終点位置の変更をしようとするものです。



3・5・128 久之浜港線
 L=1,050m W=14.0m 2車線

凡	例
	既決定区間
	変更区間
	廃止区間

図 - 1
 総括図



3・6・174 豊間四倉線
 L=14,950m W=8.0m 2車線

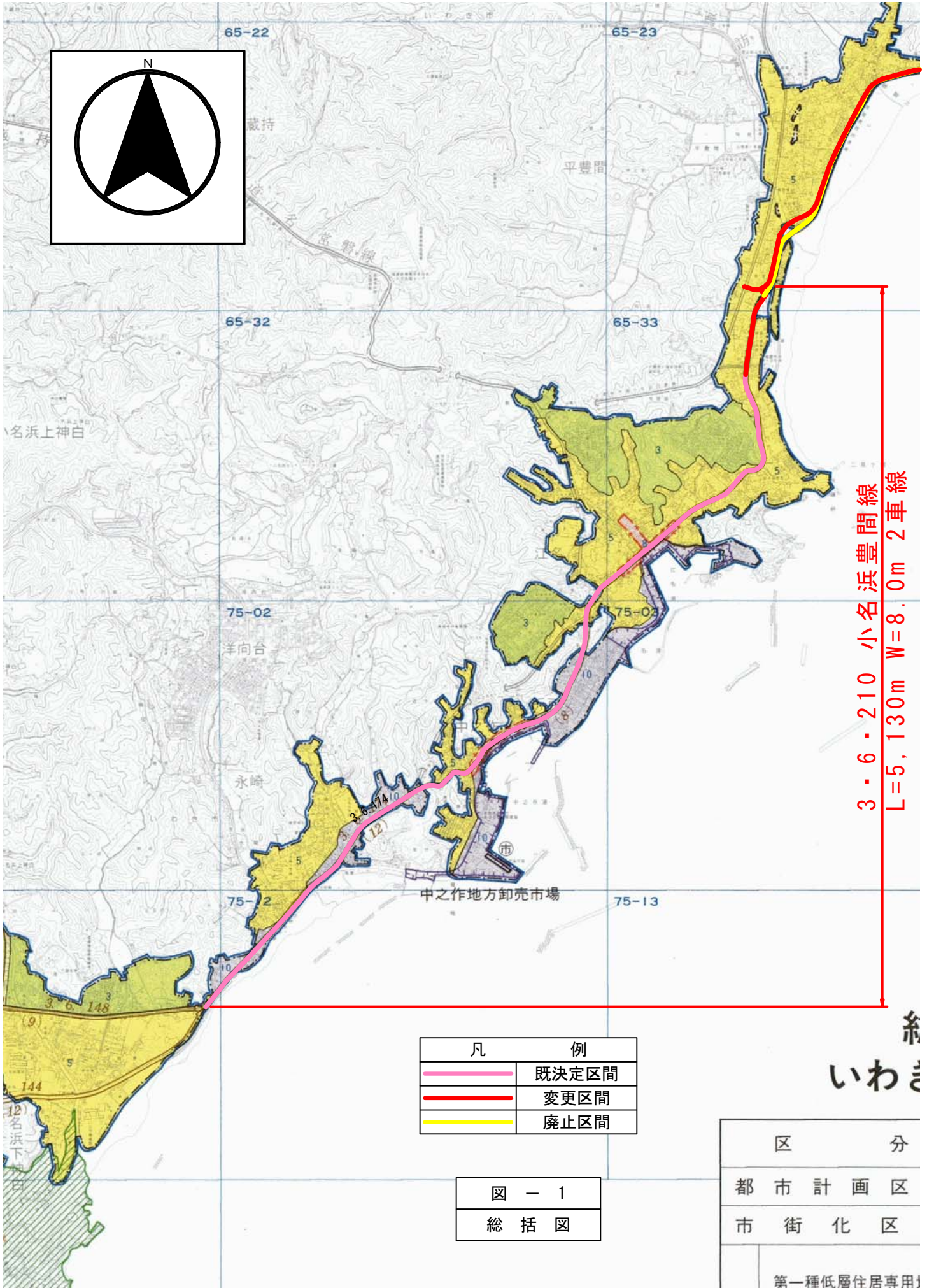
1 : 25,000
 1,000 2,000

い
 わ
 き
 市
 1
 2



凡	例
	既決定区間
	変更区間
	廃止区間

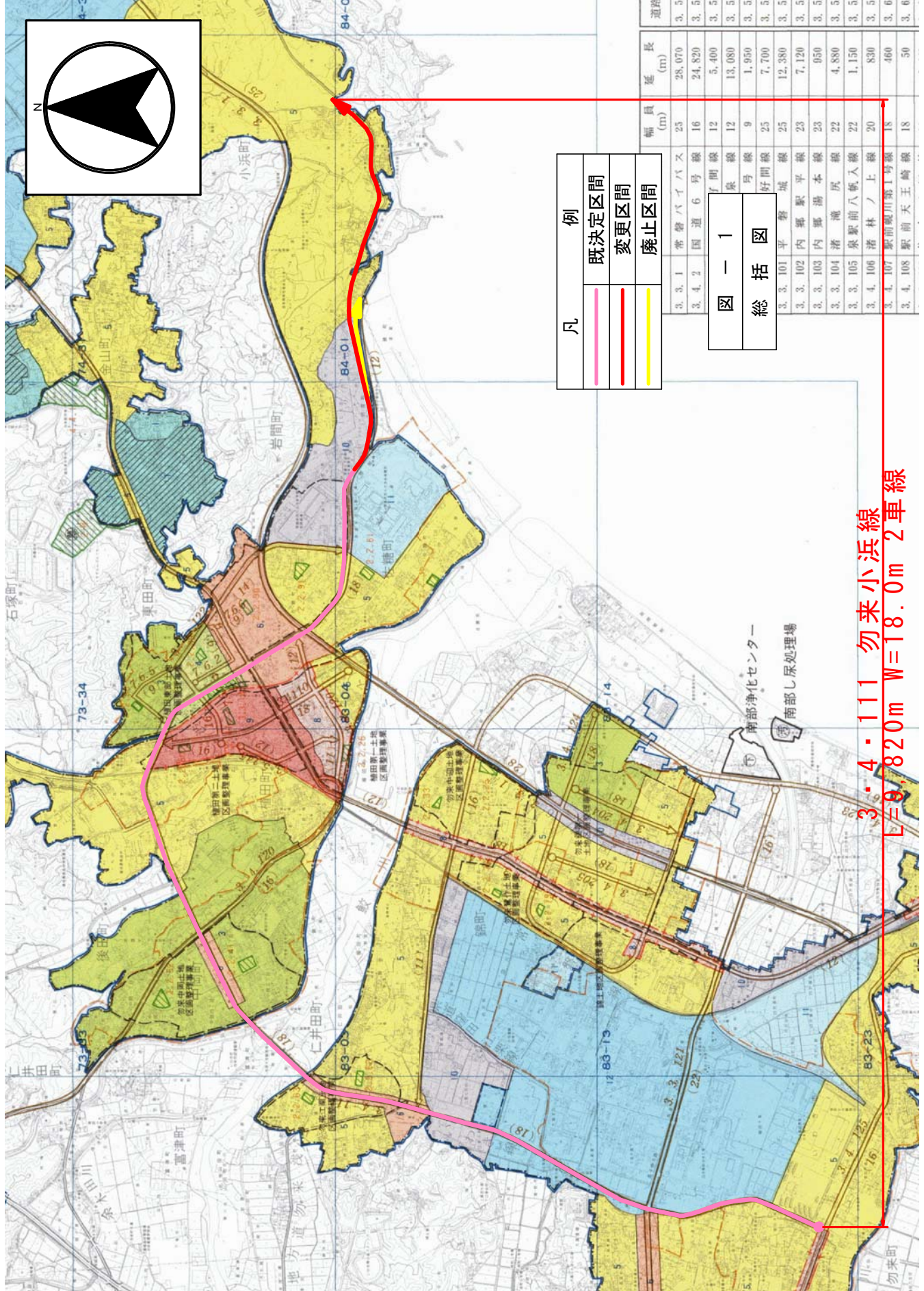
図 - 1
 総括図



凡 例	
—	既定区間
—	変更区間
—	廃止区間

図 - 1
総 括 図

区 分	
都市計画区	
市街化区	
第一種低層住居専用	



凡 例	
—	既定区間
—	変更区間
—	廃止区間

図 一 1
総括図

道 路	幅 員 (m)	延 長 (m)
3. 3. 1 常磐バイパス	25	28,070
3. 3. 2 国道6号線	16	24,820
子間線	12	5,400
島線	12	13,080
弓線	9	1,950
好間線	25	7,700
3. 3. 101 平聲城線	25	12,380
3. 3. 102 内郷駅平線	23	7,120
3. 3. 103 内郷湯本線	23	950
3. 3. 104 渚滝尻線	22	4,880
3. 3. 105 泉前八軌入線	22	1,150
3. 3. 106 渚林ノ上線	20	830
3. 3. 107 駅前廻川第1号線	18	460
3. 3. 108 駅前天王崎線	18	50

3. 4. 111 勿来小浜線
L=9,820m W=18.0m 2車線